

賃貸マンション
ソルテ千駄ヶ谷 401

賃料

28万円

管理費等

-円

所在地 : 東京都渋谷区千駄ヶ谷1丁目8-6

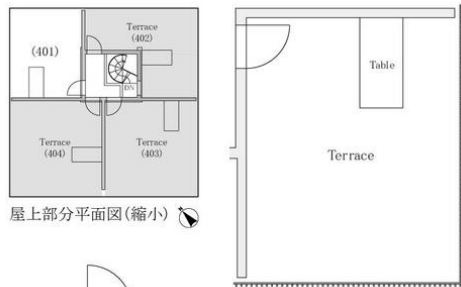
駅・所要時間 : 総武線 千駄ヶ谷駅 徒歩 5分

周辺施設 :

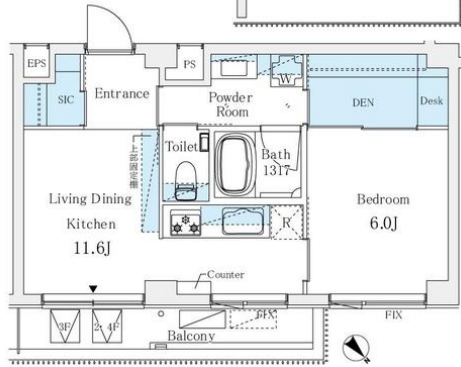
間取り : 1LDK

面積 : 42.12㎡

築年月 : 2025年02月



屋上部分平面図(縮小)



間取り図



外観

新築

2階以上

オートロック

エアコン

バストイレ別

追焚

フローリング

浴室乾燥機

宅配ボックス

駅近

敷金 / 礼金	1ヶ月/1ヶ月		
償却金 / 敷引	-		
保証金	-		
建物構造	鉄筋コン	階 / 階建	4階/4階建
開口向き	北	入居区分	即時
空室状況	空室	取引態様	仲介
駐車場			
契約区分	定期借家 [契約期間]24ヶ月		
損保	要		
保証人	保証人代行区分 : 加入要 保証人代行会社 : その他 (レジデントアシスタンス株式会社) 保証人代行内容 : 初回保証委託料(最低20,000円) : 月額賃料等の50%、 2年目以降 : 9,600円/年		
その他費用	[室内清掃費用]78,764円[口座振替事務手数料(月額)]110円		
その他	賃貸戸数 : 18戸 / ■ 駐輪場 1台無料 (区画No. : 15・区画変更不可) ■ T R 無料 (区画No. : 15・区画変更不可) ■ 退去		
条件	事務所不可		
設備	エアコン/室内洗濯機置場/バス・トイレ別/追焚機能/浴室乾燥機/システムキッチン/最上階/バルコニー/フローリング/オートロック/エレベーター/宅配ボックス/バイク置き場あり/BSアンテナ		

※付帯条件、別途料金等が発生する場合がありますので、最新の情報をご確認ください。 ※掲載情報と現状が異なる場合は現状が優先になります。



株式会社SUNNY

東京都新宿区新宿3-21-4新宿ニュータワービル1階

東京都知事(2)第100350号

FAX : 03-5937-3293

03-5937-3292

●管理番号 : 474906243 ●情報更新日 : 2025/3/29 01:37

※成約の際は、当社既定の仲介手数料を別途頂戴します。