

賃貸 マンション	交通	東京メトロ丸ノ内線	物件名 クラッシィタワー新宿御苑	1601号室 2LDK	月額賃料 495,000円	共益費	25,000円
		新宿御苑前駅				徒歩4分	礼金
						敷金	1ヶ月
						更新費	1ヶ月



access 「新宿」駅へ2分 「銀座」駅へ12分 「渋谷」駅へ14分  
「東京」駅へ15分 「池袋」駅へ16分 「六本木一丁目」駅へ20分



- ・まいばすけっと ...徒歩1分、約70m
- ・セブンイレブン ...徒歩1分、約63m
- ・図書館 ...徒歩2分、約82m
- ・薬局 ...徒歩2分、約152m
- ・カフェラ・ポエム新宿御苑 ...徒歩3分、約190m
- ・郵便局 ...徒歩4分、約270m
- ・東京医科大学 ...徒歩8分、約606m
- ・新宿伊勢丹 ...徒歩13分、約1000m



物所 件在	東京都新宿区四谷4-29-3			
交通	【東京メトロ丸ノ内線】	新宿御苑前駅 より徒歩	4分	
	【東京メトロ丸ノ内線】	四谷三丁目駅 より徒歩	7分	
	【東京メトロ副都心線】	新宿三丁目駅 より徒歩	11分	
賃貸 条件	火災保険	【居住用】保証サービスに付帯済み	ペット 不可	
	ピアノ	相談	喫煙 不可	
	保証会社	必要	弊社指定の「いえらぶ安心保証」による家賃保証サービスをご利用頂きます。【居住用】保証料は、【居住用】総賃料の70% (最低35,000円)、翌年以降、15,000円/年。(火災保険付き)	
	事務所使用	不可	(弊社指定) 24時間緊急サービス加入必須 1,500/月 (税込)	
建物	構造・規模	鉄筋コンクリート造 地下1階・地上35階		
	住戸専有面積 トランクルーム	68.28㎡(約20.65坪) 0.41㎡(約0.12坪)	バルコニー	9.98㎡(約3.01坪)
	建築年月	2024年11月	方位	西
	間取り	2LDK+SIC+TR	契約期間	2年間/定期借家 (再契約可能)
入居日	相談			
管理会社	住商建物株式会社			
管理体制	日勤			
電気・ガス・水道	東京電力/東京ガス/公営水道			
建物設備	●システムキッチン●インターネット接続可●ミストサウナ●ガスコンロ●ディスプレイ●床暖房●オートロックシステム●ダブルロック●CP認定ドア●給湯器●24時間ゴミ出し可能●メールボックス●宅配ボックス●防音三重サッシ●カラーモニター付インターフォン●ウオークインクロゼット●ウォームレットとウォッシュレットトイレ●追い炊き機能●フローリング●お湯貼り機能●浴室換気乾燥機付●24時間換気システム●室内洗濯機置場●浴室トイレ別●エアコン○台●CSアンテナ●BSアンテナ			
防犯設備 防災設備	●オートロックシステム●共用部防犯カメラ設置●ドアガード●ドアスコープ●煙感知器●熱感知器●自動火災報知設備●共用住宅用スプリンクラー設備●消火器●連結送水管設備●誘導灯●避難ハッチ			
備考	※【審査に必要】法人居住用の場合： ① 借本・印鑑証明・会社概要・決算書をご提出いただきます ※賃料が口座引落の場合、口座振替料の負担があります(600円、税別) ※CSアンテナ、BSアンテナ(借主負担、別途契約) ※インターネット費用(借主負担、別途契約 但し、J-COM基本料のみ無料) ※鍵交換代：30,000(税込) ※短期解約違約金有：1年未満の解約で賃料1ヶ月分。(解約予告期間：2ヶ月) ※【駐車場】敷地内無し【駐輪場】敷地内有り/空き状況要確認【バイク置場】敷地内無し			

※国土交通省の「現状回復をめぐるトラブルとガイドライン」では、退室時の室内清掃費用は貸主負担を原則としていますが本物件は清掃費用金65,000円(別途消費税)を借主に負担して頂きます。また、喫煙・ペット飼育等通常使用以外による汚れ・臭い等の除去費用は別途借主負担となります。清掃は貸主指定業者により行います。図面と現況が異なる場合は、現況優先となります。

株式会社SUNNY  
東京都新宿区新宿3丁目21-4 新宿ニュータワービル1階  
TEL: 03-5937-3292 FAX: 03-5937-3293  
E-mail: info@sunny-re.co.jp

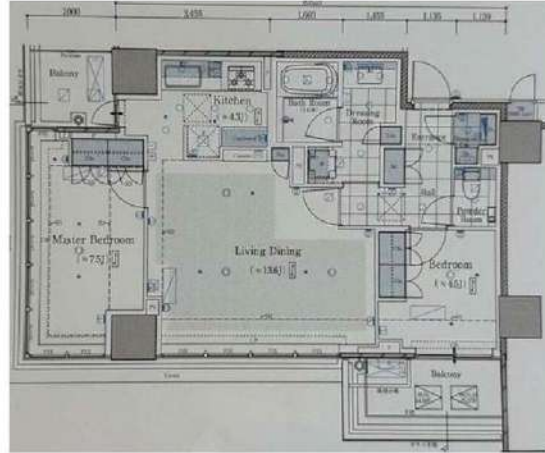
東京都知事(2)第100350号

※広告掲載厳禁

取引態様	手数料負担の割合	貸主	借主	100%
媒介	手数料配分の割合	元付	客付	100%



月額賃料560,000円



※図面と現況が異なる場合は現況を優先します。



# クラッシィタワー新宿御苑

※内見可・入居可能日相談

東京メトロ丸ノ内線「新宿御苑前」駅徒歩4分  
東京メトロ丸ノ内線「四谷三丁目」駅徒歩7分



## 【物件概要】

名称/クラッシィタワー新宿御苑 号室/2301号室 m<sup>2</sup>数/68.28m<sup>2</sup> 間取り/2LDK 共益費/賃料込み  
所在地/東京都新宿区四谷4-29-3 構造/鉄筋コンクリート造 地上35階建て  
竣工予定日/2024年11月 総戸数/280戸

## 【契約条件】

定期借家契約2年 敷金1ヶ月 礼金1ヶ月 再契約料(新賃料1ヶ月分)

保証会社利用必須:全保連株式会社(初回50%~)

鍵交換費用あり:40,000円~(税別)

火災保険加入必須

短期解約違約金有(1年未満の解約の際は違約金として賃料の1ヶ月分をお支払い頂きます)

## 【設備】

エアコン/システムキッチン(食洗器付)/室内洗濯機置場/クローゼット/独立洗面台/全室フローリング/バス・トイレ別/宅配ボックス/追い炊き機能/オートロック/浴室乾燥機/エレベーター/シューズボックス/モニター付インターホン/3口コンセント

## 【備考】

ペット、楽器不可

法人契約、事務所利用不可

外国籍の方・ご年配の方要相談

株式会社SUNNY

東京都知事(2)第100350号

東京都新宿区新宿3丁目21-4 新宿ニュータワービル1階

TEL:03-5937-3292 FAX:03-5937-3293

E-mail: info@sunny-re.co.jp

※広告掲載厳禁

取引態様

媒介

手数料負担の割合

手数料配分の割合

貸主

元付

借主

客付

100%

100%