

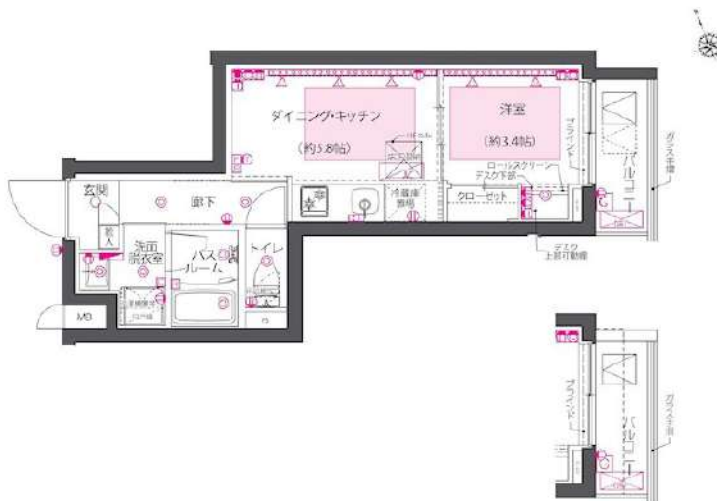
ZOOM西早稲田

408号室

TVモニター付オートロック 宅配ボックス インターネット無料 Wi-Fi完備 エレベーター
【デザイナーズマンション】 【ペット可】

【外観】

【間取り図】



複数部屋募集中!
詳しくは直接お問い合わせ下さいませ!

※図面と現状が異なる場合は現状優先となります。

賃料	157,000円		
管理費等	15,000円	間取り	1DK
敷金	1ヶ月	礼金	1ヶ月
償却金	-	保証金	-
物件種別	マンション		
建物所在地	東京都新宿区高田馬場1丁目13-4		
交通	東京メトロ副都心線 西早稲田 徒歩4分 東京メトロ東西線 高田馬場 徒歩9分		
間取詳細	洋室(3.4畳) DK(5.8畳)		
構造・規模	鉄筋コンクリート4階建4階		
専有面積	26.11㎡	向き	南東
築年月	2024年12月下旬	契約期間	2年
入居時期	即時	更新料	1ヶ月(新賃料)
設備	2口ガス(グリル付) 独立洗面台 脱衣室 浴室換気乾燥機 追焚 温水洗浄便座 フローリング 床暖房		
その他費用	[月次費用] 家財保険+付帯サービス(税込):1,735円 [備考] ■契約時:当月分+翌月分の賃料・管理費をお支払い頂きます ■ペット飼育時:敷金1ヶ月追加(別途飼育細則参照・要申請書) ■解約時:ルームクリーニング費用及び借主負担分の原状回復費用をお支払い頂きます		
保証会社	必須 トーシンライフ、オリコフォレントインシュア、全保連 /保証料:初回=賃料等×50%、月額=賃料等×1%		
備考	■民泊利用不可 ■自転車:月額500円 バイク置場:2,000円 ※要空き確認 ・2年分一括払い ■部屋タイプ:J ■外国籍相談可(申込条件:在留カード 必須、日本語読み書き出来る方、連帯保証人必須:日本人又は永住者) ■一 部法人保証会社未加入時:敷金・礼金を各1ヶ月追加 ■短期解約違約あり: 契約開始日より1年未満に退去した場合は賃料+管理費の1ヶ月分を支払うこと		

情報更新日 2025年1月17日

No.t0019643

お問合せ先



東京都知事(2)第100350号
公益社団法人不動産保証協会

株式会社SUNNY 本店

〒160-0022 東京都新宿区新宿3丁目21-4 新宿ニュータワービル1階

TEL:03-5937-3292

URL: <https://www.sunny-re.co.jp/>

取引態様

仲介

手数料 負担の割合	貸主	0%	借主	100%
手数料 配分の割合	元付	0%	客付	100%