

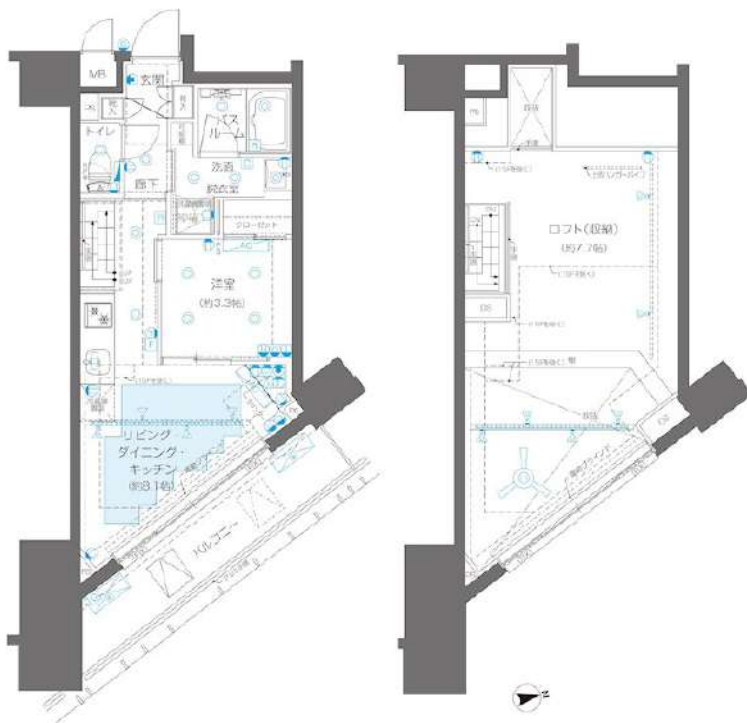
ZOOM新宿御苑前

1504号室

TVモニター付オートロック 宅配ボックス インターネット無料 Wi-Fi完備 エレベーター
【デザイナーズマンション】 【ペット可】 【二人入居可】

【外観】

【間取り図】



賃料	206,000円		
管理費等	20,000円	間取り	1LDK
敷金	1ヶ月	礼金	1ヶ月
償却金	-	保証金	-
物件種別	マンション		
建物所在地	東京都新宿区新宿 1丁目26-11		
交通	東京メトロ丸ノ内線 新宿御苑前 徒歩7分 東京メトロ副都心線 新宿三丁目 徒歩9分		
間取詳細	LDK(8.1畳) 洋室(3.3畳) ロフト(7.7畳)		
構造・規模	鉄筋コンクリート 15階建 15階		
専有面積	30.67㎡	向き	北東
築年月	2024年9月	契約期間	2年
入居時期	即時	更新料	1ヶ月(新賃料)
設備	2口ガス(グリル付) 独立洗面台 脱衣室 浴室換気乾燥機 追焚付きオートバス 温水洗浄便座 床暖房		
その他費用	[月次費用] 家財保険+付帯サービス(税込)：1,835円 [備考] ■契約時：当月分+翌月分の賃料・管理費をお支払い頂きます ■ペット飼育時：敷金1ヶ月追加(別途飼育細則参照・要申請書) ■解約時：ルームクリーニング費用及び借主負担分の原状回復費用をお支払い頂きます		
保証会社	必須 トーシンライフ、オリコフォレントインシュア、全保連 /保証料：初回=賃料等×50%、月額=賃料等×1%		
備考	■民泊利用不可 ■自転車：月額500円 バイク置場：2,000円 ※要空き確認 ・2年分一括払い ■部屋タイプ：DL ■外国籍相談可 (申込条件：在留カード必須、日本語読み書き出来る方、連帯保証人必須：日本人又は永住者) ■ 一部法人保証会社未加入時：敷金・礼金を各1ヶ月追加 ■短期解約違約あり ：契約開始日より1年未満に退去した場合は賃料+管理費の1ヶ月分を支払うこと ★1301.1302号室モデルルーム設置中★		

※図面と現状が異なる場合は現状優先となります。

情報更新日 2024年10月31日

No.t0019491

お問合せ先



東京都知事(2)第100350号
公益社団法人不動産保証協会

株式会社SUNNY 本店

〒160-0022 東京都新宿区新宿 3丁目21-4 新宿ニューターワビル1階

TEL:03-5937-3292

URL : <https://www.sunny-re.co.jp/>

複数部屋募集中!
詳しくは直接お問い合わせ下さいませ!

取引態様

仲介

手数料負担の割合	貸主	0%	借主	100%
手数料配分の割合	元付	0%	客付	100%