

NEW

343レジデンス市ヶ谷（オープンレジデンシア）

【新築】敷金0・礼金0・保証金0！

高級分譲仕様、床暖房完備、高級大型システムキッチン アルソック24時間セキュリティマンション

Access

東京メトロ有楽町線

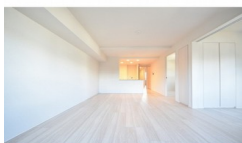
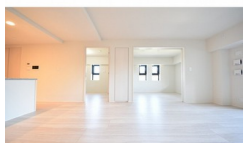
市ヶ谷駅 徒歩7分

都営大江戸線

牛込神楽坂駅 徒歩7分



- アルソック24時間セキュリティマンション
- モニター付きオートロックシステム
- 共用部防犯カメラ（8台）
- 防犯カメラ付きエレベーター
- プライバシーを守る共用部内廊下
- 防犯性の高いディンプルキー
- 夜間の帰宅でも安心な人感センサーライト
- エアコン標準装備（4基）
- 床フローリング（床暖房付き）
- 便利！お湯張り・追い焚き機能付きバス
- インターネット使い放題（UCOM光）
- ↑速度等詳細はTEL0120-359-841
- システムキッチン3口ガスコンログリル付
- シャンプードレッサー独立洗面台
- 暖房便座付き温水シャワートイレ
- 雨天・冬は必須！浴室換気乾燥暖房機
- 24時間利用可能ゴミ置き場
- 24時間受取可能！宅配BOX
- ペット可：小型犬・猫1匹迄敷金2ヶ月追加
- 地下駐輪場：登録料5,500円（税込）

403 号室 専有面積 73.81 m²

間取 3LDK

賃料 404,000 円/月

共益費 20,000 円/月

物件概要

所在地/ 東京都新宿区払方町10-1

構造・規模/ 鉄筋コンクリート造5階

総戸数/ 15戸

築年月/ 2024年07月23日

入居日/ 即入居

契約条件

敷金0ヶ月礼金0ヶ月

M保証システム利用料（家賃総額の50%～）

↑エポス保証にて成約となった場合、年次保証料2万円

24Hサポート料22,000円/1年

室内抗菌処理代17,600円 事務手数料11,000円

当社指定賃貸入居者総合保険加入の事（別途費用）

普通賃貸借1年契約（更新型）※

※1、2回目の更新時5%の賃料改定あり。更新料は1回のみ。

2回目以降の更新料は無い為、安心して永くお住まいいただけます

■鍵追加代：22,000（税込）～

※携帯の電波状況について現地にてお客様自身で必ずご確認下さい

※当社指定引越し業者有

24時間安心サポート

設備のトラブルに24時間365日の受付体制

医療健康サービス 24

看護師が24時間365日相談可※適応条件有

※図面と現況が異なる場合、現況優先とさせていただきます。
※退去時清掃費用、更新時更新費用等がございます。

東京都知事(2)第100350号

株式会社SUNNY 新宿本店

東京都新宿区新宿3-21-4新宿ニュートーワビル1F

TEL 03-5937-3292

FAX 03-5937-3293

■取引態様：仲介