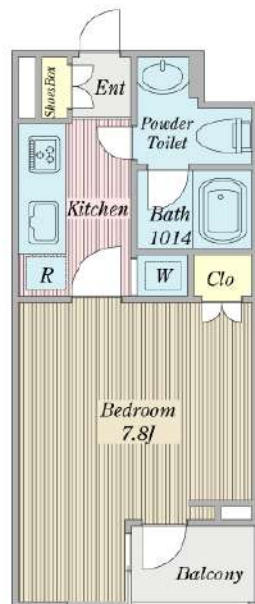


インターネット無料・ペット飼育可・新宿駅徒歩圏内の好立地

UCOM光の利用が無料です（マンション共用部から居室まで100M） / ペット飼育可能（小型犬または猫計1匹迄）※諸条件あり  
/ 浴室乾燥機・温水洗浄便座・3口ガスコンロのシステムキッチンなど充実した設備



物件概要

所在地：新宿区西新宿3丁目7-23-0903号室  
交通：J R山手線/新宿駅 徒歩9分  
京王線/初台駅 徒歩6分  
都営大江戸線/都庁前駅 徒歩11分

構造：RC 14階建  
所在階：地上9階部分(南西向き)  
専有面積：24.43㎡ (1K)  
完成年月：2003年02月

契約条件

賃料 107,000 円 共益費：7,000円 礼金：1ヶ月 敷金：1ヶ月

- 契約期間：2年(普通借家)
- 入居時期：2025年01月中旬予定
- 保険等：要加入(16,000円 2年)
- 保証会社：必加入(アシストレント【初回】総支払額の50% (最低2万円)【月額】総支払額の1.5% (最低千円))

バイク置場(5,500円/月)/駐輪場(無料)【その他一時金】：鍵交換費用(16,500円)【その他】：仲介手数料(1.1ヶ月)/更新料(更新後賃料の1ヶ月)/※敷地内駐輪場無料(各世帯1台まで)、バイク置き場別途契約要(空き要確認)  
※毎月家賃は指定クレジットカード払い(指定カード要作成)  
※ペット飼育時敷金計3ヶ月積み増し 退去時の室内クリーニング費用負担があります。※退去時の室内クリーニング費用負担があります

information

コンビニ：ローソン新宿パークタワー店 (189m)  
スーパー：成城石井オペラシティ店 (428m)  
ドラッグストア：薬ヒグチパークタワー店 (196m)  
ショッピング施設：ルミネ新宿店ルミネ1 (1140m)  
複合モール：新宿パークタワー (192m)  
ホームセンター：ヤマダデンキLABI新宿西口館 (910m)  
病院：医療法人社団輝生会初台リハビリテーション病院 (875m)  
小学校：新宿区立西新宿小学校 (421m)  
大学：学校法人文化学園文化ファッション大学院大学 (574m)  
公園：新宿中央公園 (470m)

設備 / 特記

エレベーター/外観タイル張り/宅配BOX/バス・トイレ別/温水洗浄便座/浴室乾燥機/洗面所独立/洗面化粧台/室内洗濯機置場/システムキッチン/ガスコンロ付/3口以上コンロ/収納スペース/クローゼット/シューズボックス/陽当り良好/バルコニー/エアコン/フローリング/オートロック/モニタ付オートロック/モニタ付インターホン/インターネット対応/ネット使用料無料/光ファイバー/BSアンテナ/CSアンテナ/即入居可/保証人不要/家賃カード決済可/ペット対応/ペット相談/オンライン内見可/オンライン相談可/IT重説対応物件/都市ガス/給湯/バイク置場/駐輪場/シャワー/専用バス/トイレ/当社管理物件/保証会社利用可/事務所利用不可/单身

※図面と現況が異なる場合は現況を優先させていただきます。

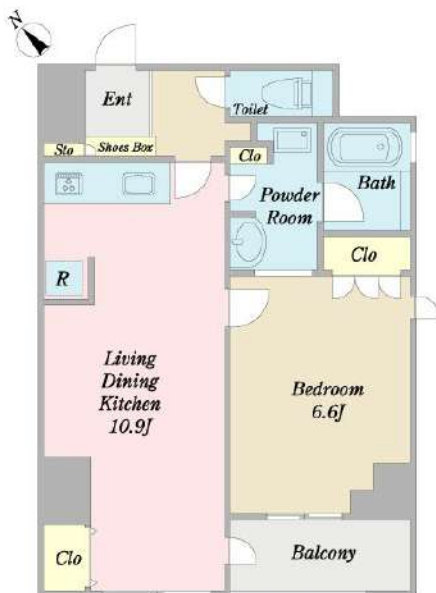


株式会社SUNNY 東京都知事(2)第100350号  
東京都新宿区新宿3丁目21-4 新宿ニュートーワビル1階  
TEL: 03-5937-3292 FAX: 03-5937-3293  
E-mail: info@sunny-re.co.jp

取引態様	※広告掲載厳禁			
	手数料負担の割合	貸主	借主	100%
媒介	手数料配分の割合	元付	客付	100%

新宿駅徒歩圏内の好立地・ペット可マンション！

UCOM光の利用が無料です（マンション共用部から居室まで100M） / ペット飼育可能（小型犬または猫計1匹迄）※諸条件あり / 浴室乾燥機・温水洗浄便座・3口ガスコンロのシステムキッチンなど充実した設備



物件概要

- 所在地：新宿区西新宿3丁目7-23-0705号室
- 交通：J R山手線/新宿駅 徒歩9分  
京王線/初台駅 徒歩6分  
都営大江戸線/都庁前駅 徒歩11分
- 構造：RC 14階建
- 所在階：地上7階部分(南向き)
- 専有面積：44.78㎡ (1LDK)
- 完成年月：2003年02月

契約条件

- 賃料 182,000 円 共益費：9,000円 礼金：1ヶ月 敷金：1ヶ月
- 契約期間：2年(普通借家)
- 入居時期：2025年01月上旬予定
- 保険等：要加入(20,000円 2年)
- 保証会社：必加入(アシストレント【初回】総支払額の50% (最低2万円) 【月額】総支払額の1.5% (最低千円))

駐車場(空きなし)/バイク置場(5,500円/月)/駐輪場(無料)【その他一時金】：鍵交換費用(16,500円)【その他】：仲介手数料(1.1ヶ月)/更新料(更新後賃料の1ヶ月)/※ペット飼育時敷金2ヶ月積み増し(合計3ヶ月)  
※バイク置場空き状況は要確認。別途ご契約費用がかかります。(仲介手数料：5,500円税込み) 退去時の室内クリーニング費用負担があります。



information

- コンビニ：ローソン新宿パークタワー店 (189m)
- スーパー：成城石井オペラシティ店 (428m)
- ドラッグストア：薬ヒグチパークタワー店 (196m)
- ショッピング施設：ルミネ新宿店ルミネ1 (1140m)
- 複合モール：新宿パークタワー (192m)
- ホームセンター：ヤマダデンキLABI新宿西口館 (910m)
- 病院：医療法人社団輝生会初台リハビリテーション病院 (875m)
- 小学校：新宿区立西新宿小学校 (421m)
- 大学：学校法人文化学園文化ファッション大学院大学 (574m)
- 公園：新宿中央公園 (470m)

設備 / 特記

エレベーター/外観タイル張り/宅配BOX/敷地内ごみ置き場/バス・トイレ別/温水洗浄便座/浴室乾燥機/追焚機能/洗面所独立/室内洗濯機置場/システムキッチン/ガスコンロ付/3口以上コンロ/クローゼット/シューズボックス/角部屋/バルコニー/エアコン/オートロック/モニター付インターホン/24時間セキュリティ/インターネット対応/ネット使用料無料/CATV/BSアンテナ/CSアンテナ/保証人不要/家賃カード決済可/ペット相談/二人入居可/二人入居相談/オンライン内見可/オンライン相談可/IT重説対応物件/都市ガス/給湯/バイク置場/駐輪場/シャワー/専用バス/洗面所/洗面台/当社管理物件

※図面と現況が異なる場合は現況を優先させていただきます。



株式会社SUNNY  
東京都新宿区新宿3丁目21-4 新宿ニュートーワビル1階  
TEL：03-5937-3292 FAX：03-5937-3293  
E-mail：info@sunny-re.co.jp

東京都知事（2）第100350号

※広告掲載厳禁

取引態様	手数料負担の割合	貸主	借主	100%
媒介	手数料配分の割合	元付	客付	100%