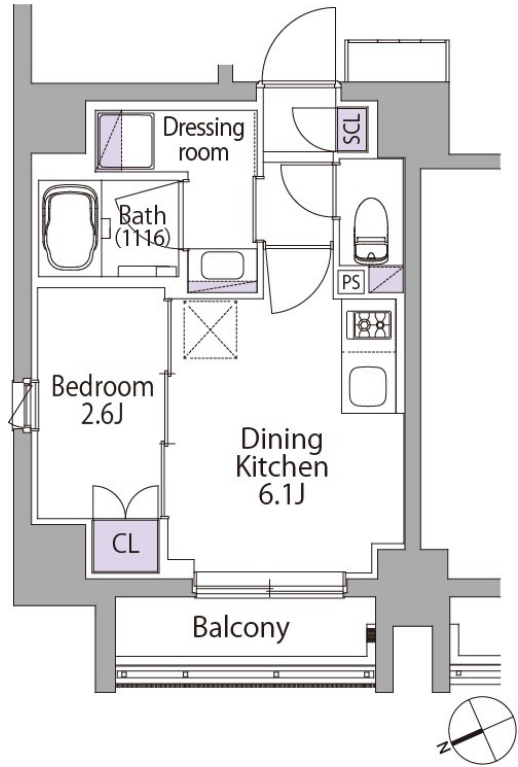


| | |
|---------------|-------|
| 建物種別 | マンション |
| イプセ代々木 | |
| 401号室 | |

礼金1ヶ月!敷金1ヶ月!(保証会社利用必須)※フリーレント1ヶ月!

| | | | | |
|------|------|----------|------|---------|
| 賃貸条件 | 賃料 | 132,000円 | 共益費 | 15,000円 |
| | 敷金 | 1ヶ月 | 礼金 | 1ヶ月 |
| | 契約形態 | 普通借家 | 契約期間 | 2年 |
| | 更新料 | 新賃料1ヶ月 | | |



| | | | | |
|----------|---|--|------|--------|
| 所在地 | 東京都渋谷区代々木2丁目21-1 | | | |
| 交通 | 京王線「新宿」徒歩3分 JR山手線「新宿」徒歩8分 | | | |
| 建物 | 構造・規模 | RC造 7階建 | | |
| | 築年数 | 2024年6月 | 総戸数 | 18戸 |
| | 間取 | 1DK | 専有面積 | 25.15㎡ |
| 共用設備 | オートロック、防犯カメラ、宅配ボックス、集合ポスト、エレベーターあり、駐輪場あり、バイク置場あり | | | |
| 保証会社利用必須 | 第1優先保証料 | ((株)エポスカード)保証料(初回契約時)20%、保証料(月額)800円、 | | |
| | 第2優先保証料 | 日本セーフティー(株)初回賃料総額の50%、月額330円(税込)、年間保証料10,000円(1年毎)、賃料滞納時の事務手数料(1回毎)個人2,970円(税込)法人3,300円(税込) | | |
| | 第3優先保証料 | フォーシーズ(株)個人/初回賃料総額の150%(初回保証料50%+特別預託金100%)※特別預託金は退去時、滞納家賃が無い場合は借主様へ返金されます。法人/初回賃料総額の100%、月額330円(税込)、年間保証料賃料総額の1ヶ月分(1年毎) | | |
| その他費用 | 損害保険 | 要 貸主指定 18,000円 2年 | | |
| | 鍵交換費 | | | |
| 退去時費用 | 室内清掃費 | 居室専有面積30㎡未満は一律33,000円(税込)、30㎡以上は1㎡あたり1,100円(税込) | | |
| | エアコン清掃費 | 壁掛け・床置き式1台あたり11,000円(税込)、天井カセット型エアコン1台あたり27,500円(税込) | | |
| 備考 | ①新築デザイナーズ②モリモトの賃貸「イプセ」シリーズ③インターネット利用料無料④角部屋⑤フリーレント1ヶ月■401号室Aタイプ ■インターネット※無料・(株)つながりネットコミュニケーションズ(0120-359-841) ■駐車場 要問合せ 敷金1ヶ月/P1(屋内)月額38,500円(税込):全長4.5m×全幅3.2m×全高2.1m、P2(屋外)月額37,400円(税込):全長4.8m×全幅2.5m ■バイク置場 要問合せ:月額7,700円(税込)/B1:全長2.5m×全幅1.1m、B2:全長2.5m×全幅0.8m ■駐輪場無料1世帯1区画(区画指定有) ■室内・バルコニー禁煙 ■ペット飼育禁止 | | | |



| | | | |
|---|------|------|---|
| 入居可能日 | 即入居可 | 開口向き | 西 |
| <p>〈専有設備〉 インターフォン(TVモニター付き)、ディンプルキー、ダブルロック、2面採光、角部屋、照明器具、フローリング、マルチメディアコンセント、室内物干、クローゼット、下駄箱、収納スペース、エアコン(1台)、システムキッチン、コンロ口数(2口)、コンロ種類(ガス)、バス・トイレ(別室)、浴室乾燥機、温水洗浄便座、洗面所独立、脱衣所、洗濯置き場(室内)、ベランダ・バルコニー、BS、CS、インターネット使用料無料</p> <p>※入居可能日は、空き予定の場合室内状況等により延びる可能性もございます。 ※図面と現況が異なる場合は、現況優先とさせていただきます。</p> | | | |



株式会社SUNNY
東京都知事(2)100350

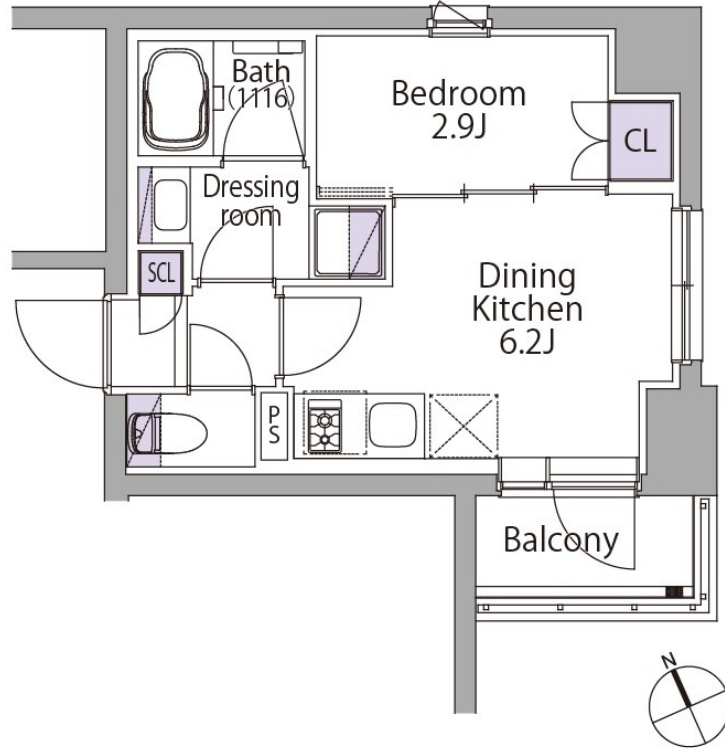
物確・内見・入居申込は『ITANDI BB』をご利用ください。
〒160-0022 東京都新宿区新宿3丁目21-4 新宿ニュータワービル1階
空室確認ダイヤル
TEL 03-5937-3292
FAX 03-5937-3293
Email: info@sunny-re.co.jp

| | | | | |
|------|----------|----|----|------|
| 取引態様 | 手数料負担の割合 | 貸主 | 借主 | 100% |
| 仲介 | 手数料配分の割合 | 元付 | 客付 | 100% |

| | |
|---------------|-------|
| 建物種別 | マンション |
| イプセ代々木 | |
| 603号室 | |

礼金1ヶ月!敷金1ヶ月!(保証会社利用必須)※フリーレント1ヶ月!

| | | | | |
|------|------|----------|------|---------|
| 賃貸条件 | 賃料 | 134,000円 | 共益費 | 15,000円 |
| | 敷金 | 1ヶ月 | 礼金 | 1ヶ月 |
| | 契約形態 | 普通借家 | 契約期間 | 2年 |
| | 更新料 | 新賃料1ヶ月 | | |



| | | | | |
|----------|---|--|------|--------|
| 所在地 | 東京都渋谷区代々木2丁目21-1 | | | |
| 交通 | 京王線「新宿」徒歩3分 JR山手線「新宿」徒歩8分 | | | |
| 建物 | 構造・規模 | RC造 7階建 | | |
| | 築年数 | 2024年6月 | 総戸数 | 18戸 |
| | 間取 | 1DK | 専有面積 | 24.48㎡ |
| 共用設備 | オートロック、防犯カメラ、宅配ボックス、集合ポスト、エレベーターあり、駐輪場あり、バイク置場あり | | | |
| 保証会社利用必須 | 第1優先保証料 | ((株)エポスカード)保証料(初回契約時)20%、保証料(月額)800円、 | | |
| | 第2優先保証料 | 日本セーフティー(株)初回賃料総額の50%、月額330円(税込)、年間保証料10,000円(1年毎)、賃料滞納時の事務手数料(1回毎)個人2,970円(税込)法人3,300円(税込) | | |
| | 第3優先保証料 | フォーシーズ(株)個人/初回賃料総額の150%(初回保証料50%+特別預託金100%)※特別預託金は退去時、滞納家賃が無い場合は借主様へ返金されます。法人/初回賃料総額の100%、月額330円(税込)、年間保証料賃料総額の1ヶ月分(1年毎) | | |
| その他費用 | 損害保険 | 要 貸主指定 18,000円 2年 | | |
| | 鍵交換費 | | | |
| 退去時費用 | 室内清掃費 | 居室専有面積30㎡未満は一律33,000円(税込)、30㎡以上は1㎡あたり1,100円(税込) | | |
| | エアコン清掃費 | 壁掛け・床置き式1台あたり11,000円(税込)、天井カセット型エアコン1台あたり27,500円(税込) | | |
| 備考 | ①新築デザイナーズ②モリモトの賃貸「イプセ」シリーズ③インターネット利用料無料④角部屋⑤フリーレント1ヶ月■603号室Cタイプ ■インターネット※無料・(株)つながりネットコミュニケーションズ(0120-359-841) ■駐車場 要問合せ 敷金1ヶ月/P1(屋内)月額38,500円(税込):全長4.5m×全幅3.2m×全高2.1m、P2(屋外)月額37,400円(税込):全長4.8m×全幅2.5m ■バイク置場 要問合せ:月額7,700円(税込)/B1:全長2.5m×全幅1.1m、B2:全長2.5m×全幅0.8m ■駐輪場無料1世帯1区画(区画指定有) ■室内・バルコニー禁煙 ■ペット飼育禁止 | | | |



| | | | |
|---|------|------|---|
| 入居可能日 | 即入居可 | 開口向き | 南 |
| <p>〈専有設備〉 インターフォン(TVモニター付き)、ディンプルキー、ダブルロック、3面採光、角部屋、照明器具、フローリング、マルチメディアコンセント、室内物干、クローゼット、下駄箱、収納スペース、エアコン(1台)、システムキッチン、コンロ口数(2口)、コンロ種類(ガス)、バス・トイレ(別室)、浴室乾燥機、温水洗浄便座、洗面所独立、脱衣所、洗濯置き場(室内)、ベランダ・バルコニー、BS、CS、インターネット使用料無料</p> <p>※入居可能日は、空き予定の場合室内状況等により延びる可能性もございます。 ※図面と現況が異なる場合は、現況優先とさせていただきます。</p> | | | |

株式会社SUNNY
東京都知事(2)100350

物確・内見・入居申込は『ITANDI BB』をご利用ください。
〒160-0022 東京都新宿区新宿3丁目21-4 新宿ニュータワービル1階
空室確認ダイヤル
TEL 03-5937-3292
FAX 03-5937-3293
Email: info@sunny-re.co.jp

| | | | | |
|------|----------|----|----|------|
| 取引態様 | 手数料負担の割合 | 貸主 | 借主 | 100% |
| 仲介 | 手数料配分の割合 | 元付 | 客付 | 100% |