

新築

New Construction

—フラフイー中野坂上—

w/FLUFFY Nakano sakaue

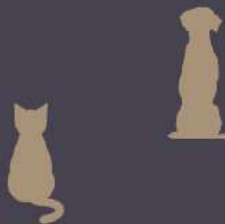
中野区本町3丁目9番9号

【7月31日まで】
フリーレント1ヶ月
保証会社 保証料0円

※期間内に契約締結が条件

礼金 0ヶ月

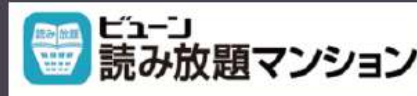
敷金 0ヶ月



多頭飼いができる賃貸マンション
1LDK以上は、**大型犬**も飼育可能

Free Wi-fi

スマートフォンやタブレット端末などで快適に高速インターネットをお楽しみ頂ける、無料インターネットを導入しています。



雑誌800誌、漫画50,000冊がいつでも読み放題

- *ペット用設備あり
- ◆滑り止め床 ◆壁見切り材付き ◆リードフック
- ◆飛び出し防止柵 ◆脱臭機
- *多頭飼い・大型犬相談可
- *24時間ペット相談窓口
- アニコムパフェ株式会社のサービス【anicom24】を導入
- 24時間365日【どうぶつの専門家】に電話相談可能です！

Security

Glamo Smart Lock

スマートフォンやカードキー・暗証番号など様々な方法でドアの鍵を施錠解錠できるシステムです。



GPS連動・センサー機能

スマートフォンのGPS機能で、自宅近くの駅に着いたらエアコンや家電製品をON、自宅から離れたらOFFにする等、家電制御の自動化が可能です。室内はもちろん、外出先からも室内の温度・湿度・照度を確認することが可能です。



物件所在地
はこちら→



Life information

東京メトロ丸の内線
中野新橋駅 徒歩 約4分

東京メトロ丸の内線
都営大江戸線
中野坂上駅 徒歩 約10分

Information

- ぱびぷべつと東京店(ペットショップ) 約70m
- DINGO(ペット用品店) 約300m
- ドッグスマイルファクトリー(ペットショップ) 約300m
- グルーミングショップワンワン(トリミング) 約300m
- 斎藤動物病院(動物病院) 約160m
- 動物病院ペットゴー(動物病院) 約380m

株式会社SUNNY 東京都知事(2)第100350号

東京都新宿区新宿3丁目21-4 新宿ニュートーワビル1階

TEL: 03-5937-3292 FAX: 03-5937-3293

E-mail: info@sunny-re.co.jp



※広告掲載厳禁

取引態様	手数料負担の割合	貸主	借主	100%
媒介	手数料配分の割合	元付	客付	100%

新築

w/FLUFFY Nakano sakaue

中野区本町3丁目9番9号

—フラフフィー中野坂上—

東京メトロ丸の内線

中野新橋駅 徒歩約4分

東京メトロ丸の内線・都営大江戸線

中野坂上駅 徒歩約10分

充実の設備



不在時の荷物受取に
便利24時間利用可能な
宅配ボックス



全居室
室内照明付



清潔な暖房便座付き
温水シャワートイレ



浴室乾燥機



外出時に便利な
玄関に姿見



Wi-Fi
インターネット無料
(ファイバーゲート)
最大1Gbps



24時間換気システム付



室内を快適に保つ
エアコンを居室に設置



室内物干しあり



清潔感溢れるスケルトン
独立洗面台



IoT設備



不審者の侵入を防ぐ
オートロックシステム



来訪者を確認できる
モニター付き
インターホン



全居室
全面フローリング



強い焼き機能付き

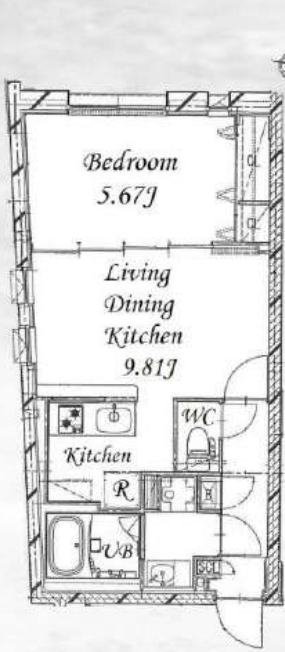


2口ガス
システムキッチン



ペット共生仕様

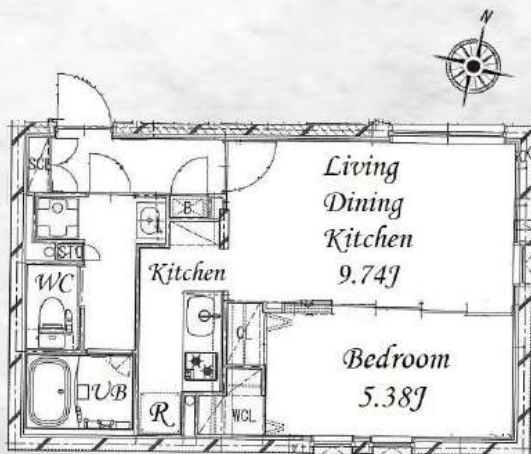
◎東京メトロ丸の内線・中野坂上駅から
「新宿駅」まで約3分(乗り換えなし)
「渋谷駅」まで約18分(乗り換え1回)
「東京駅」まで約22分(乗り換えなし)
※上記時間は平常時の所要時間となります。
所要時間には乗換え、待ち時間を含みます。
また朝のラッシュ時は多少異なる場合があります。



C type



D type



B2 type

※図面と現況が異なる場合は、現況優先とします。

	401	B2	402	C	403	D
4F	181,000		184,000		184,000	
	20,000		20,000		20,000	
	37.20㎡		37.62㎡		37.32㎡	
	1LDK		1LDK		1LDK	
3F	181,000		184,000		184,000	
	20,000		20,000		20,000	
	37.20㎡		37.62㎡		37.32㎡	
	1LDK		1LDK		1LDK	
2F	180,000		183,000		183,000	
	20,000		20,000		20,000	
	37.20㎡		37.62㎡		37.32㎡	
	1LDK		1LDK		1LDK	
1F	180,000	B1	102	A	部屋No.	type
	20,000					
	37.20㎡					
	1LDK		2LDK			
北						



【物件概要】

■所在地/東京都中野区本町3丁目9番9号
■構造規模/鉄筋コンクリート造4階建て ■総戸数/11戸 ■間取り/1LDK・2LDK ■入居開始/即入居可 ■駐車場・駐輪場・バイク置き場/なし

【契約条件】 ■敷金/0ヶ月 ■礼金0ヶ月 ■フリーレント1ヵ月 ■更新料/新賃料の1ヶ月 ■契約期間/2ヶ年間 ■解約予告/2ヶ月

■保証会社/入居審査の際、保証会社(株)エポスカードの利用が必須となります。(保証料は月次保証料500円/月、次年度以降10,000円/年～、カード決済・口座引落ともに手数料0円です。)

■家財保険/指定の家財保険にご加入いただけます。(2年:23,000円(お部屋の面積に応じた推奨金額)) ■「どうぶつ専門家」への電話相談サービスがございます。(アニコムパフェ)

【契約条件】

※入居中は24時間換気設備を稼働させる必要があります。※契約時にルームクリーニング費用1LDK 63,000円(税込)～・2LDK 88,000円(税込)～を頂きます。※契約後、2年以内解約の場合はペナルティ有。(入居から1年以内2ヶ月、1年～2年以内1ヶ月)

※電気・ガス等については、当社指定の取次店を介しての契約が必要です。当該取次店へ個人情報を開示致します。当該取次店より連絡が入りますので、手続きをお願い致します。

※導入済の無料インターネット以外のインターネット導入はできません。※室内は禁煙です。※ペットの飼育の有無にかかわらず、オンライン面談有。



～【ペット共生マンション】のおすすめポイント～

追加敷金無し！

ペット飼育が前提のため、
敷金・保証金の
追加はありません！

**入居者全員
ペット愛好家！**

入居者全員へ入居時に面談を
行い『ペット共生』のコンセ
プトにご賛同された方のみご
入居いただいております。

全ての入居者様がペット飼育
への理解をお持ちのため、ト
ラブルが起こりにくく住みや
すい環境といえます。

**ペット用設備
設置済！**

数十万相当のペット設
備を設置済み！
さらに24時間365日受
付のペット相談窓口
サービスも無料で
ご利用可能です！

詳しくは裏面を
ご覧ください





■充実のペット用設備

①滑り止め床



②飛び出し防止柵



③リードフック



④壁見切り材



⑤脱臭機



■多頭飼い・大型犬相談可！

中型犬1匹または小型犬2匹、
猫2匹まで飼育相談可能

※1LDKは大型犬1匹、中型犬2匹
小型犬3匹または猫2匹まで。

■24時間ペット相談窓口

アニコムパフェ株式会社のサービス
【anicom24】を導入！

24時間365日

無料で専門家へ
ペットの相談が可能です！

24時間 365日電話での
健康相談・緊急相談サービス

anicom24
つながる安心

