

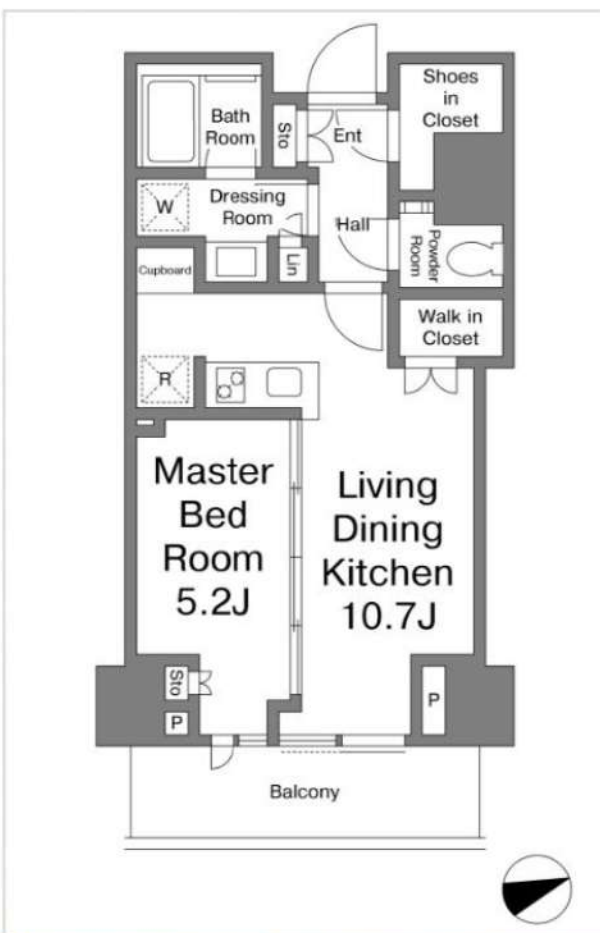
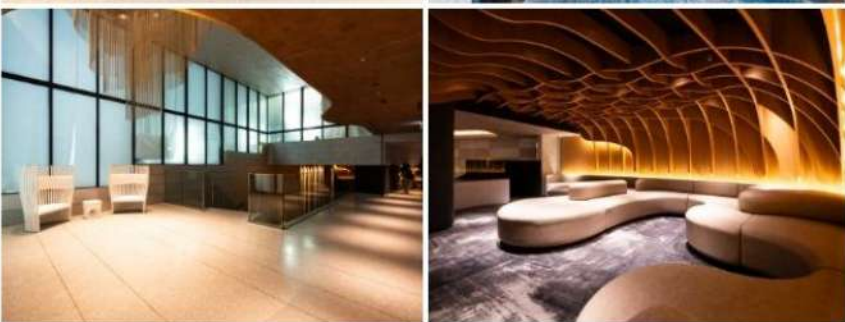
パークコート神宮北参道ザタワー

8階

- 東京メトロ副都心線「北参道駅」徒歩1分
- JR山手線「代々木駅」徒歩6分
- JR中央・総武線「代々木駅」徒歩6分
- 都営大江戸線「代々木駅」徒歩6分
- JR中央線(快速)「新宿駅」徒歩13分

賃料 **¥320,000**
管理費 **¥20,000**

FOR RENT
1LDK



所在地	東京都渋谷区 千駄ヶ谷4-6-8		
敷金	1.0カ月	礼金	1.0カ月
入居日	即日	内覧日	即日
積増 / 償却	-		
構造	RC造 地上27階		
総戸数	471戸		
間取	1LDK	専有面積	42.27㎡
築年月	2023年6月	方位	北東
契約種別	定期賃貸借契約	契約期間	3年
更新料 / 再契約料	-	保証金	-
駐車場	空無	ペット	不可
保証会社	エルズサポート 他 初回：総賃料60%～ 以降：15,000円/年～		
損害保険	要加入 24,000円 / 2年		
24時間サポート	要加入 18,000円 / 2年 (別途消費税)		
共用設備	オートロック,ディンプルキー,防犯カメラ,玄関ダブルロック,宅配ボックス,ラウンジ,パーティールーム,フロントサービス,シアタールーム,スポーツジム,エレベーター複数基,敷地内ゴミ置き場,内面下,駐車場,バイク置き場,駐輪場		
室内設備	バスタイレ別,独立洗面台,ウォシュレット,浴室乾燥,追い焚き,ガスキッチン,浄水器,独立キッチン,システムキッチン,ディスプレイ,フローリング,エアコン,インターネット,BS,CS,CATV,ウォークインクローゼット,シューズインクローゼット		
備考	・ペット飼育不可 ・喫煙不可 ・SOHO、事務所利用不可 ※短期解約約金有り 契約開始後6ヶ月未満：賃料2ヶ月分 契約開始後1年未満：賃料1ヶ月分		

複数部屋募集中!
詳しくは直接お問い合わせ下さいませ♪

Sunny 株式会社SUNNY 東京都知事(2)第100350号
東京都新宿区新宿3丁目21-4 新宿ニューターワビル1階
TEL: 03-5937-3292 FAX: 03-5937-3293
E-mail: info@sunny-re.co.jp

取引態様	手数料負担の割合	貸主	借主	100%
媒介	手数料配分の割合	元付	客付	100%

※広告掲載厳禁