

ザ・センター東京

11階

- 都営新宿線「曙橋駅」徒歩5分
- 都営大江戸線「牛込柳町駅」徒歩6分
- 東京メトロ丸ノ内線「四谷三丁目駅」徒歩11分

賃料 **¥320,000**
管理費 **¥20,000**

FOR RENT
2LDK



◎ペット飼育不可
◎室内喫煙不可(バルコニー含む)

所在地	東京都新宿区 市谷本村町7-4		
敷金	1.0カ月	礼金	1.0カ月
入居日	即日	内覧日	即日
積増 / 償却	-		
構造	RC造 地上38階		
総戸数	426戸		
間取	2LDK+WIC	専有面積	61.16㎡
築年月	2007年11月	方位	西
契約種別	普通賃貸借契約	契約期間	2年
更新料 / 再契約料	新賃料1カ月	保証金	-
駐車場	要確認	ペット	不可
保証会社	エルズサポート 他 初回：総賃料60%～ 以降：15,000円/年～		
損害保険	要加入 24,000円 / 2年		
24時間サポート	要加入 18,000円 / 2年 (別途消費税)		
共用設備	オートロック,ディンプルキー,防犯カメラ,玄関ダブルロック,24時間管理,宅配ボックス,ゲストルーム,ラウンジ,パーティールーム,キッズルーム,フロントサービス,スポーツジム,エレベーター複数基,各階ゴミ置き場,敷地内ゴミ置き場,内庭下,駐車場,大型駐車場,バイク置き場,駐輪場,トランクルーム		
室内設備	パスタイレ別,独立洗面台,ウォシュレット,浴室乾燥,追い焚き,ガスキッチン,浄水器,システムキッチン,カウンターキッチン,ディスプレイ,洗濯機,フローリング,床暖房,エアコン,インターネット,BS,CS,CATV,クローゼット,ウォークインクローゼット,シューズインクローゼット		
備考	<ul style="list-style-type: none"> ・ペット飼育不可 ・SOHO、事務所利用不可 ・喫煙不可 ※短期解約違約金有り 契約開始後6ヶ月未満：賃料2ヶ月分 契約開始後1年未満：賃料1ヶ月分 		



Sunny 株式会社SUNNY 東京都知事(2)第100350号
東京都新宿区新宿3丁目21-4 新宿ニュータワービル1階
TEL: 03-5937-3292 FAX: 03-5937-3293
E-mail: info@sunny-re.co.jp

※広告掲載厳禁

取引態様	手数料負担の割合	貸主	借主	100%
媒介	手数料配分の割合	元付	客付	100%

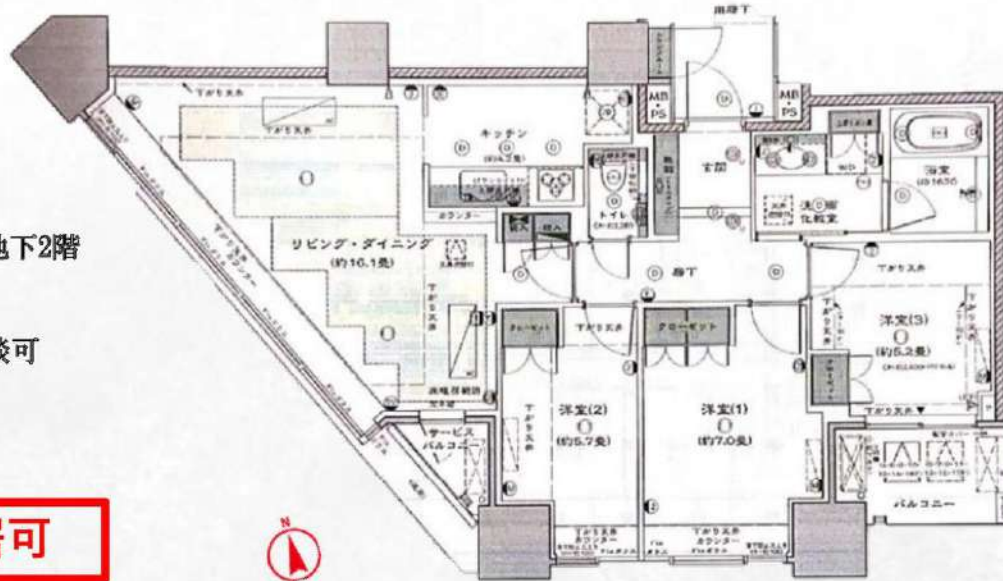
ザ・センター東京

都営新宿線「曙橋」駅 徒歩5分
都営大江戸線「牛込柳町」駅 徒歩7分

人気の高層マンション 角部屋

賃料 580,000円
(共益費込み)

所在地	ザ・センター東京
構造	東京都新宿区市谷本村町7-4
総戸数	鉄筋コンクリート造 地上38階/地下2階
竣工	2007年11月
契約期間	定期借家契約 (2年) ※再契約相談可
部屋番号	1502号室
所在階	15階
敷金	1ヶ月
礼金	1ヶ月
専有部分	83.35㎡ (約25.21坪)
間取り	3LDK
開口部	南

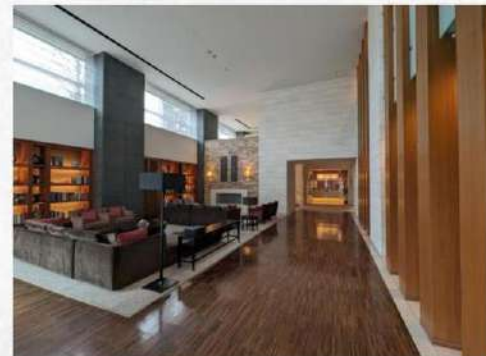


即入居可

※図面・写真と現況が異なる場合は現況を優先します。

最新の空室確認はITANDIよりお願いいたします!

設備	備考
■エアコン	■再契約手数料：新賃料1ヶ月相当額
■洗濯機	■保証会社利用必須：日本賃貸保証株式会社
■バス・トイレ別	初回総賃料50%～
■独立洗面台	■保険：火災保険加入必須
■温水洗浄付便座	■鍵交換費用：40,000円～(税別)
■クローゼット	■外国人の方・ご年配の方相談可
■オートロック	■ペット不可
■バルコニー	■法人契約不可
■エレベーター2基以上	
■24時間セキュリティ	
■床暖房	
■3口コンロ	



REINS以外広告掲載可 相談不要

※広告掲載厳禁



株式会社SUNNY 東京都知事(2)第100350号
東京都新宿区新宿3丁目21-4 新宿ニュータワービル1階
TEL: 03-5937-3292 FAX: 03-5937-3293
E-mail: info@sunny-re.co.jp

取引態様	手数料負担の割合	貸主	借主	100%
媒介	手数料配分の割合	元付	客付	100%