

建物種別	マンション	
コンフォリア神楽坂DEUX		
0502号室	地上5階部分	1K



物件外観図

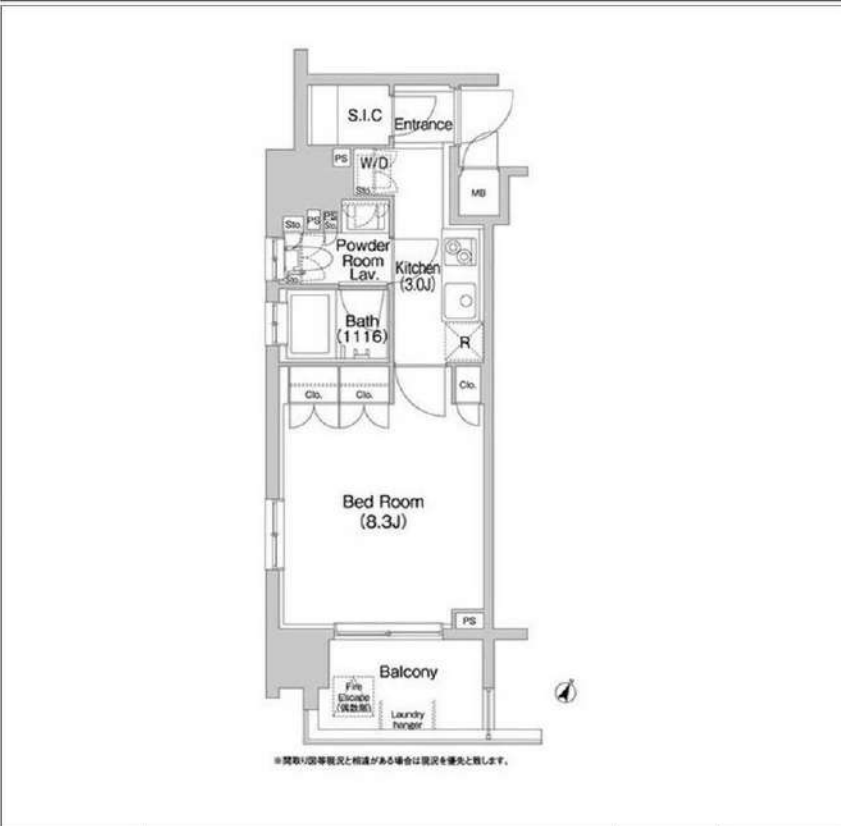
安心して快適な生活のための設備

- 宅配ボックス
- ハンズフリーキーシステム
- ディンプルキーダブルロック
- 防犯カメラ付エレベーター
- 通気機能

物件周辺図

※図面と現状に相違がある場合は現状優先とします。

- 礼金0カ月 ■フリーレント1カ月
- 指定保証会社利用必須※一部法人契約除く敷金1カ月積増
- ペット飼育相談可能※敷金1ヵ月積み増し※小型犬1匹又は猫2匹迄
- 床色:ダークブラウン



入居可能日	2024年05月下旬 (工事の進捗等により変更有)	内覧	不可
システムキッチン(2ロコロ) シワ機能付トルネーションルネー 浴室乾燥機能 追焚機能 ハスト付別洗機防水ハン 全室フローリング		壁掛けエアコン1台 角部屋 ペット相談: 小型犬1匹が猫2匹/敷金2ヶ月	
※消費税法の改定により税率が改定された場合には、変動後の税率により計算する事とします。			

賃料	149,000 円	共益費	8,000 円
貸賃条件	敷金 1ヶ月	礼金 0ヶ月	償却金 0円
	更新料 新賃料の1ヶ月分相当額		

契約期間	普通借家 2年		
所在地	東京都新宿区岩戸町7		
交通	都営大江戸線 牛込神楽坂駅 徒歩2分 東京メトロ東西線 神楽坂駅 徒歩6分		
建物	構造・規模 鉄筋コンクリート造 13階建 専有面積 29.28㎡ (8.85坪)		
築年月	2013年11月		
戸数	総戸数 46戸	賃貸戸数 45戸	(住居)
保証会社	保証会社利用 必須 保証会社名 エポスカード(レジデンシャルパートナーズ) 保証料: 賃料等の50%(最低2万)、月額保証料: 賃料等の1%(更新料無) 保証会社利用 必須 保証会社名 クレディセゾン 保証料: 賃料等の50%(最低1.5万)、月次保証料: 賃料等の1%(更新料無) 保証会社利用 必須 保証会社名 グローバル 初回保証料: 賃料等の100%(最低3万)、月次保証料: 賃料等の2%(最低千円)、更新料無		
設備	<共有設備> ペット専用足洗い場、給湯設備、宅配BOX、メールボックス、エレベーター、オートロック、自転車置場(無料)、バイク置場(有料)、防犯カメラ、日動管理、24時間ゴミ出し可 <専有設備> ハンズフリーTVモニター付インターホン、シンカー機能付トイレ、浴室乾燥機能、追焚機能、システムキッチン(2ロコロ)、ハスト付別洗機、洗面所独立、全室フローリング、24時間換気システム、壁掛けエアコン1台、ペット相談、室内洗濯機置場		
コメント	■床色:ダークブラウン ■礼金0カ月+フリーレント1ヵ月※1年以内解約時賃料2ヵ月分、2年未満での解約時賃料1ヵ月積増有 ■指定保証会社利用必須※一部法人契約除く敷金1ヵ月積み増し ■ペット飼育相談可能※敷金1ヵ月積み増し※小型犬1匹又は猫2匹迄 ■留学生本人契約可能(GTN利用必須)所定審査有		
回線	BS対応可、CS110° 対応可、CATV対応可、インターネット光ファイバー対応可		
初期費用	損害保険料	8,400 円	鍵交換代 22,000 円
ランニング費用			
他一時金	清掃費	33,000 円	エアコン清掃費 11,000 円

株式会社SUNNY 東京都知事(2)第100350号
 東京都新宿区新宿3丁目21-4 新宿ニュートーワビル1階
 TEL: 03-5937-3292 FAX: 03-5937-3293
 E-mail: info@sunny-re.co.jp

※広告掲載厳禁

取引態様	手数料負担の割合	貸主	借主	100%
媒介	手数料配分の割合	元付	客付	100%