

# レフィール参宮橋ヒルズ



**専有面積 2LDK 63.75㎡**

**賃料 380,000円 管理費 20,000円**

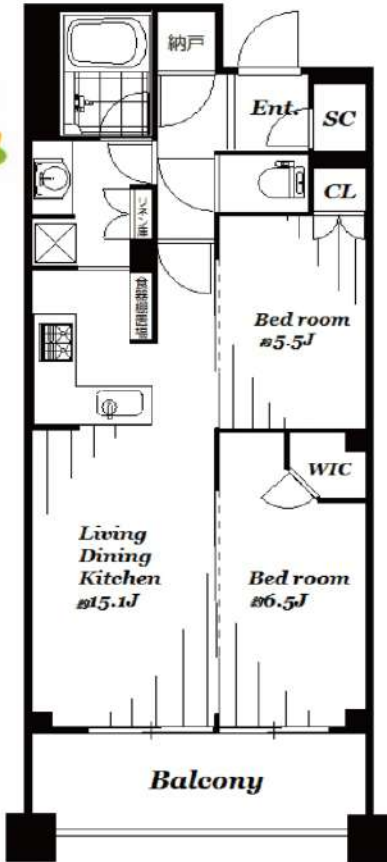
- ・礼金1ヶ月 敷金1ヶ月
- ・小田急線「参宮橋」駅 徒歩3分
- ・広いバルコニー (10.08㎡)
- ・専用トランクルーム有り (無料)
- ・シューズクローク、納戸
- ・食洗器、ディスポージャー
- ・浴室乾燥、ミストサウナ
- ・インターネット使用料 (無料)

### 住環境

- ・マルマンストア (スーパー) . . . . . 徒歩1分
- ・まいばすけっと . . . . . 徒歩約2分
- ・代々木五郵便局 . . . . . 徒歩約1分
- ・コンビニエンスストア . . . . . 徒歩約2分
- ・明治神宮西参道入口 . . . . . 徒歩約6分
- ・代々木公園入口 . . . . . 徒歩約9分
- ・保育園など複数あり

**小田急線「参宮橋」駅徒歩3分!**

**閑静な住宅街、駅にも近く重厚感のある高級マンションです**



分譲賃貸マンション				
所在地	東京都渋谷区代々木4-51-2			
交通	小田急線「参宮橋」駅 徒歩3分 京王線「初台」駅 徒歩9分 東京メトロ千代田線「代々木公園」徒歩14分			
条件	賃料	380,000円/月額	管理費	20,000円/月額
	礼金	1ヶ月 敷金	1ヶ月	
	契約	一般賃貸借契約 (2年間)		
	更新料	新賃料の1ヶ月		
	火災保険	16,000円 (2年間)		
建物	マンション名	レフィール参宮橋ヒルズ		
	間取り	2LDK		
	居住面積	63.75㎡		
	バルコニー	10.08㎡		
	構造	鉄筋コンクリート造 陸屋根		
	地上階建	3階		
	建築	平成28年2月		
	物置	1F 専用トランクルーム (無料)		
	駐車場	空無 駐輪場 月額300円~ (要確認)		
	EV	1基		
設備	オートロック・宅配BOX・駐輪場			
	独立洗面台・WIC・全室照明・エアコン3基			
	シューズクローク・追炊き機能付きバス			
	食器洗浄機、ディスポージャー			
	納戸・温水洗浄便座・床暖房 (リビング) 他			
引渡	現況	空室		
備考	ペット飼育 (応相談)			
	法人契約可 保証会社利用可			
	インターネット無料 (ファミリーネットジャパン)			
	ケーブルテレビ (イツ・コミュニケーション)			



株式会社SUNNY

東京都知事 (2) 第100350号

東京都新宿区新宿3丁目21-4 新宿ニュートーワビル1階

TEL: 03-5937-3292 FAX: 03-5937-3293

E-mail: info@sunny-re.co.jp

※広告掲載厳禁

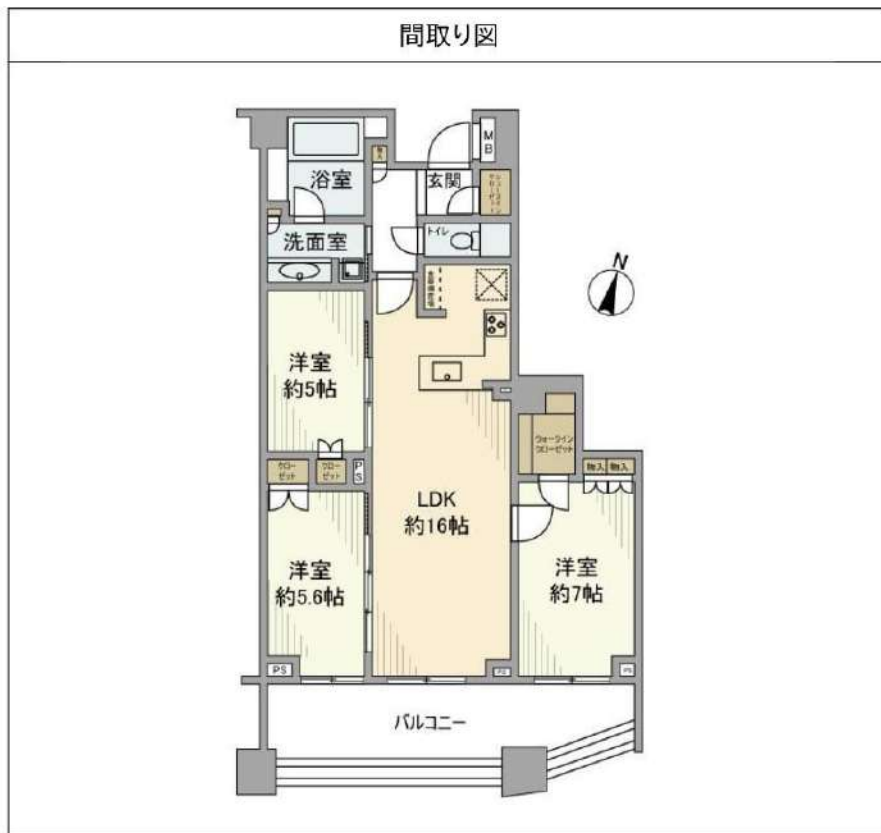
取引態様	手数料負担の割合	貸主	借主	100%
媒介	手数料配分の割合	元付	客付	100%

# レフィール参宮橋ヒルズ 504

物件種別	間取り	賃料	管理費等
マンション	3LDK	400,000円	20,000円

## 暮らす人をやさしく包み込むくつろぎの家

マンション最上階/陽当たり良好/



※図面と異なる場合は現況を優先となります。

敷金/保証金	800,000円	礼金/権利金	400,000円
敷引/償却金		更新料	
更新事務手数料			
その他費用	[一時金]リロサが加入料(月額): 1,500円, 駐車場登録料 1台(利用時のみ): 11,000円, 除菌施工料(契約時のみ): 19,800円		
物件所在地	東京都渋谷区代々木4丁目51-2		
交通	小田急線 参宮橋駅 徒歩3分 京王新線 初台駅 徒歩9分 東京メトロ千代田線 代々木公園駅 徒歩14分		
間取り詳細	LDK 16.00畳, 洋室 7.00畳, 洋室 5.60畳, 洋室 5.00畳		
構造	鉄筋コンクリート 5階 / 5階建		
面積	76.75㎡	向き	南東
築年月	2016年2月	契約期間	定期借家契約 5年
退去日		入居時期	即入居
駐車場	無 駐輪場		
設備	浴室乾燥, 食器洗浄乾燥機, オートロック, バス・トイレ別, エアコン, 洗面所独立, 室内洗濯機置場, シャワー, デイスボーター, フローリング, CATV, ウォークインクローゼット, ビルトインエアコン, 3口以上コンロ, シャワー付洗面台, トランクルーム, ガスコンロ, 浴室暖房, ガスコンロ設置済, 洗濯機置場, 追い焚き風呂, 洗面台, システムキッチン, 給湯, TVインターホン, 分譲タイプ, エレベーター, 宅配BOX		
入居諸条件	ペット不可, ルームシェア不可, 飲食店不可, 外国人相談, 学生専用不可, 楽器使用相談, 高齢者相談, 子供可, 事務所不可, 性別不問, 単身相談, 二人入居相談, 法人可		
損害保険	要 25,000円 (2年)		
保証会社	必須 保証会社 要: 初回 賃料総額100%+月額 賃料総額1% (最低1,000円)		
備考	2018110113/退去時は、借主負担にてハウスクリーニング実施(当社手配)/6ヶ月未満で解約した場合、賃料の0.5ヶ月分を申受けます。全ての特約が記載されていない為、必ず最新の物件案内図をお取り寄せください。TEL:050-3187-7667 ※内見予約についてはイタンジBBより受付しております。		

株式会社SUNNY 東京都知事(2)第100350号  
 東京都新宿区新宿3丁目21-4 新宿ニュートーワビル1階  
 TEL: 03-5937-3292 FAX: 03-5937-3293  
 E-mail: info@sunny-re.co.jp



※広告掲載厳禁					
取引態様	手数料負担の割合	貸主	借主	100%	
媒介	手数料配分の割合	元付	客付	100%	