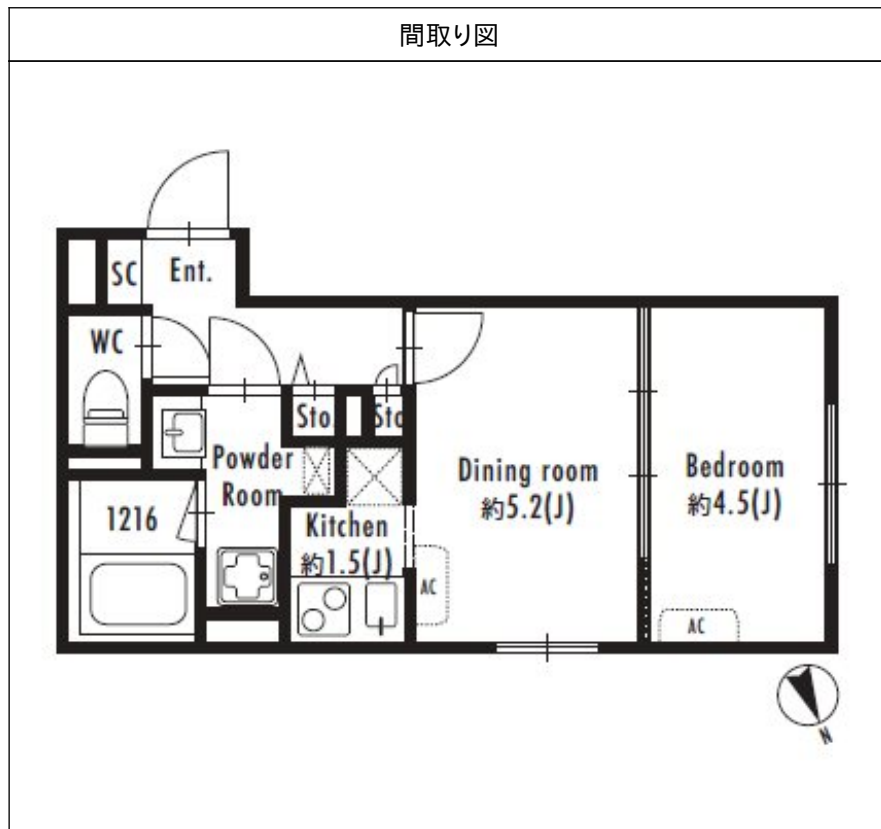


GRAN PASEO西新宿 201

物件種別	間取り	賃料	管理費等
マンション	1DK	185,000円	10,000円

駅徒歩3分◎二面採光・バストイレ別・インターネット無料

2F以上,2面採光,オートロック,角住戸,防犯カメラ,メールボックス



敷金	-	礼金/権利金	-/-
保証金	-	敷引/償却金	-/-
更新料	新賃料 1ヶ月		
その他費用	[-時金] 安心入居サポート(税込・必須): 16,500円 [-時金] 鍵交換費用(税込・必須): 27,500円		
物件所在地	東京都新宿区西新宿8丁目9-8		
交通	東京メトロ丸ノ内線 西新宿駅 徒歩3分、京王線 新宿駅 徒歩13分		
間取り詳細	-		
構造/規模	鉄筋コンクリート・1階(地上4階) 総戸数:22戸		
面積	30.31 ㎡	向き	西
築年月	2024年1月22日	契約期間	2年(普通借家)
退去日	2025年1月31日	入居時期	2025/02/20予定
駐車場	無		
設備	24時間換気システム,2口コンロ,BS,CS,インターホン,エアコン,ガス給湯,クローゼット,システムキッチン,シューズボックス,ネット使用料不要,バス・トイレ別,ユニットバス,温水洗浄便座,高速ネット対応,室内洗濯機置場,洗面化粧台,洗面所独立,洗面台,追い焚き風呂,浴室乾燥,エレベーター,毛配BOX,敷地内ゴミ置き場		
入居諸条件	ペット(不可),事務所(不可),楽器使用(不可),法人(可),ルームシェア(相談),性別(不問),二人入居(相談),外国人入居(相談),学生専用(相談),子供(不可),高齢者(相談),単身(可),保証人(不要)		
損害保険	有り 火災保険 24ヶ月 23,000円		
保証会社	必須 初回保証委託料:50% 月額保証料:1,000円		
備考	短期解約違約金有(1年未満:賃料+管理費2ヶ月分、2年未満:賃料+管理費1ヶ月分) 2ヶ月前解約予告 先行申込可 法人契約の場合:礼金1ヶ月追加で法人規定ご相談可能 退去時ルームクリーニング費用(税込):55,000円 退去時エアコン内部洗浄費用(税込):16,500円/台		

※図面と異なる場合は現況を優先となります。※間取りの「S」はサービスルーム(納戸)です。

東京都知事(02)第100350号

株式会社SUNNY 本店

東京都新宿区新宿3丁目21-4 新宿ニューターワビル1階

TEL: 03-5937-3292

FAX: -

取引態様	手数料負担の割合	貸主	0%	借主	100%
仲介	手数料配分の割合	元付	0%	客付	100%