

エクセシオール代々木公園前

~ EXCELSIOR Series Produced by LEAD-REAL ESTATE CO.,LTD. ~

FRIヶ月!

~ For rent ~

物件概要 賃貸条件

- 所在地 地/東京都渋谷区代々木五丁目43番6号
- 構造 鉄筋コンクリート造 4階建
- 建築年月/令和5年10月末完成
- 入居可能予定日/即入居
- 敷金/0ヵ月 ■礼金/0ヵ月
- 共益費/12,000円
- 契約期間/2年(普通賃貸借・更新可)
- 更新料/新賃料の1ヶ月分
- 更新事務手数料/更新時5,500円(税込)
- 敷地内駐輪場/10台有 ※1台月額1,100円
- 火災保険料/貸主指定火災保険に加入必須

■保証会社/利用必須

- ※個人の場合は全保連
- 初回保証料:総賃料の50%
- 月額保証料(火災保険付):1,890円、年間保証料無し、(口座振替手数料込み)
- ※法人の場合は日本セーフティ
- 初回保証料:料総額の50%、年間保証料:10,000円
- 口座振替手数料:440円
- 火災保険料:20,000円

- 退去時クリーニング費用/〜40㎡:52,800円(税込)
- 40㎡〜:60,720円(税込)
- 201、204号室:74,800円(税込)

- エアコンクリーニング費用/22,000円/台
- 短期解約違約特約あり(1年以内の解約で賃料1ヵ月分)
- ペット飼育可 小型犬or猫計2匹迄、中型犬相談可(敷金+1ヵ月)
- 全室エアコン有 ■喫煙・楽器不可

交通

- 小田急電鉄 「代々木八幡」駅 徒歩 7分
- 小田急電鉄 「参宮橋」駅 徒歩 8分
- 東京メトロ千代田線 「代々木公園」駅 徒歩 8分

設備

- 敷地内ゴミ置き場
- オートロック
- 室内洗濯機置場
- 宅配ボックス
- TVモニター付インターフォン
- デインブルキー
- 浴室乾燥機
- 独立洗面化粧台
- エアコン
- 温水洗浄便座

地図



完成イメージ



屋上ドッグラン付!!

ペット相談可
小型犬または猫2匹迄
中型犬も相談可能!
(飼育時は敷金+1ヵ月)



※図面と現況が相違する場合は現況を優先します。



株式会社SUNNY 東京都知事(2)第100350号
東京都新宿区新宿3丁目21-4 新宿ニュータワービル1階
TEL:03-5937-3292 FAX:03-5937-3293
E-mail:info@sunny-re.co.jp

※広告掲載厳禁				
取引態様	手数料負担の割合	貸主	借主	100%
媒介	手数料配分の割合	元付	客付	100%

間取り

102 1LDK
専有面積 38.30㎡

103 1LDK
専有面積 45.16㎡

104 1LDK
専有面積 37.68㎡

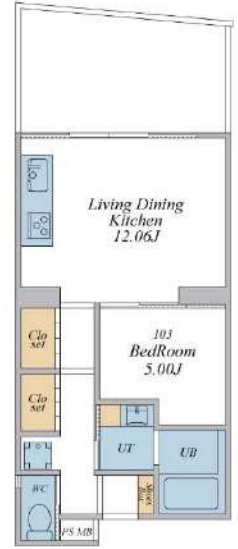
201、204 2LDK
専有面積 59.26㎡

202、302 1LDK
専有面積 41.30㎡

203、303 1LDK
専有面積 42.41㎡

301 1LDK
専有面積 37.99㎡

101 1LDK
専有面積 34.93㎡



※204は上下反転

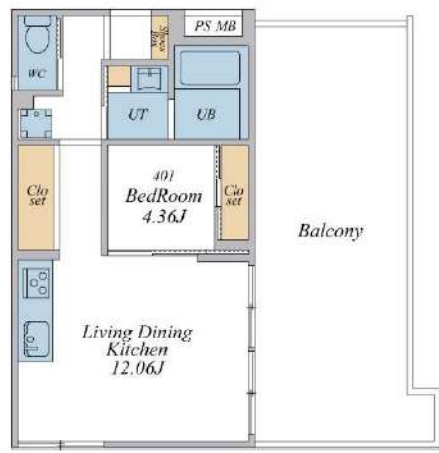


※方位はすべて同一

304 1LDK
専有面積 37.99㎡



401 1LDK
専有面積 44.05㎡



402 1LDK
専有面積 45.16㎡



レントロール

4階	401	402	共益費：12,000円		
	済	済			
3階	301	302	303	304	
	済	済	済	済	
	2階	201	202	203	204
		済	済	済	済
1階	101	102	103	104	
	済	38.30㎡ 222,000円	済	済	