

新築

アーバー四谷

【新築】敷金0！礼金0！キャンペーン中！

フリーレント1ヵ月（賃料のみ）キャンペーン部屋！！  
加湿/除湿/換気/全て対応出来る「うるさらX」導入

### Access

東京メトロ丸の内線

四谷三丁目駅 徒歩5分

JR総武線

信濃町駅 徒歩6分



- カラーTVモニター付オートロックシステム
- セキュリティ安心共用部防犯カメラ（5台）
- 監視カメラ付きエレベーター
- 防犯性の高いダブルロック・ディンプルキー
- 夜間の帰宅でも安心な人感センサーライト
- 床フローリング仕様
- 最新「うるさらX」エアコン1基設置
- システムキッチン（耐震吊戸棚・下収納有）
- 2口ガスコンロ（温度センサー付）
- 清潔な暖房便座付き温水シャワートイレ
- ★寒い日も嬉しい！追い焚き機能付きバス
- ★ネット無料・Wi-Fi使い放題予定
- ↑速度等詳細はTEL0120-988-660
- 便利な鏡裏収納付きシャンプードレッサー
- 24時間常時風量喚起システム
- 雨天・冬は必須！浴室換気乾燥暖房涼風機
- 駐車場：55,000円/月※空含め要確認
- 自転車置場：20台（無料）※先着
- 便利な建物内ごみ置き場
- 24時間受取可能！宅配BOX



1001 号室 専有面積 26.63 ㎡

間取 1DK

賃料 151,000 円/月

共益費 12,000 円/月

### 物件概要

所在地/ 東京都新宿区信濃町1-2

構造・規模/ 鉄骨鉄筋コンクリート造12階

総戸数/ 20戸

築年月/ 2024年01月31日

入居日/ 即入居

### 契約条件

敷金0ヶ月礼金0ヶ月

フォーシーズ保証会社料：家賃総額50%～  
賃料口座引落し（口座振替手数料：月額330円）  
当社指定賃貸入居者総合保険加入の事（別途費用）  
普通賃貸借2年契約 ※鍵交換代：22,000円  
早期解約違約金2年未満：1ヶ月分（賃料＋共益費）

★退去時通常清掃費用※退去時支払い

↑1DK：66,000円 2LDK：88,000円

☆キャンペーンは4/末までの成約者様限定

★SOHO・水・風・無職・ペット不可

★留学生・学生・二人入居可（海外審査不可）

※インターネット無料工事は4月下旬～5月以降を予定しています。

スケジュール固まり次第、ご契約者様へ直接連絡が入ります。

※図面と現況が異なる場合、現況優先とさせていただきます。  
※退去時清掃費用、更新時更新費用等がございます。

東京都知事(2)第100350号

株式会社SUNNY 新宿本店

東京都新宿区新宿3-21-4新宿ニューターワビル1F

TEL 03-5937-3292

FAX 03-5937-3293

■取引態様：仲介

新築

アーバー四谷

【新築】敷金0！礼金0！キャンペーン中！

フリーレント1ヵ月（賃料のみ）キャンペーン部屋！！  
加湿/除湿/換気/全て対応出来る「うるさらX」導入

### Access

東京メトロ丸の内線

四谷三丁目駅 徒歩5分

JR総武線

信濃町駅 徒歩6分



1003 号室 専有面積 27.18 ㎡

間取 1DK

賃料 151,000 円/月

共益費 12,000 円/月

### 物件概要

所在地/ 東京都新宿区信濃町1-2

構造・規模/ 鉄骨鉄筋コンクリート造12階

総戸数/ 20戸

築年月/ 2024年01月31日

入居日/ 即入居

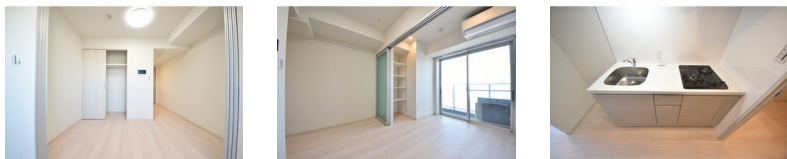
### 契約条件

敷金0ヶ月礼金0ヶ月

フォーシーズ保証会社料：家賃総額50%～  
賃料口座引落し（口座振替手数料：月額330円）  
当社指定賃貸入居者総合保険加入の事（別途費用）  
普通賃貸借2年契約 ※鍵交換代：22,000円  
早期解約違約金2年未満：1ヶ月分（賃料＋共益費）

★退去時通常清掃費用※退去時支払い  
↑1DK：66,000円 2LDK：88,000円  
☆キャンペーンは4/末までの成約者様限定  
★SOHO・水・風・無職・ペット不可  
★留学生・学生・二人入居可（海外審査不可）  
※インターネット無料工事は4月下旬～5月以降を予定しています。  
スケジュール固まり次第、ご契約者様へ直接連絡が入ります。

- カラーTVモニター付オートロックシステム
- ★寒い日も嬉しい！追い焚き機能付きバス
- セキュリティ安心共用部防犯カメラ（5台）
- ★ネット無料・Wi-Fi使い放題予定
- 監視カメラ付きエレベーター
- ↑速度等詳細はTEL0120-988-660
- 防犯性の高いダブルロック・ディンプルキー
- 便利な鏡裏収納付きシャンプードレッサー
- 夜間の帰宅でも安心な人感センサーライト
- 24時間常時風量喚起システム
- 床フローリング仕様
- 雨天・冬は必須！浴室換気乾燥暖房涼風機
- 最新「うるさらX」エアコン1基設置
- 駐車場：55,000円/月※空含め要確認
- システムキッチン（耐震吊戸棚・下収納有）
- 自転車置場：20台（無料）※先着
- 2口ガスコンロ（温度センサー付）
- 便利な建物内ごみ置き場
- 清潔な暖房便座付き温水シャワートイレ
- 24時間受取可能！宅配BOX



※図面と現況が異なる場合、現況優先とさせていただきます。  
※退去時清掃費用、更新時更新費用等がございます。

東京都知事(2)第100350号

株式会社SUNNY 新宿本店

東京都新宿区新宿3-21-4新宿ニュートーワビル1F

TEL 03-5937-3292

FAX 03-5937-3293

■取引態様：仲介

## フリーレント1ヵ月（賃料のみ）キャンペーン部屋！！ 加湿/除湿/換気/全て対応出来る「うるさらX」導入

### Access

東京メトロ丸の内線

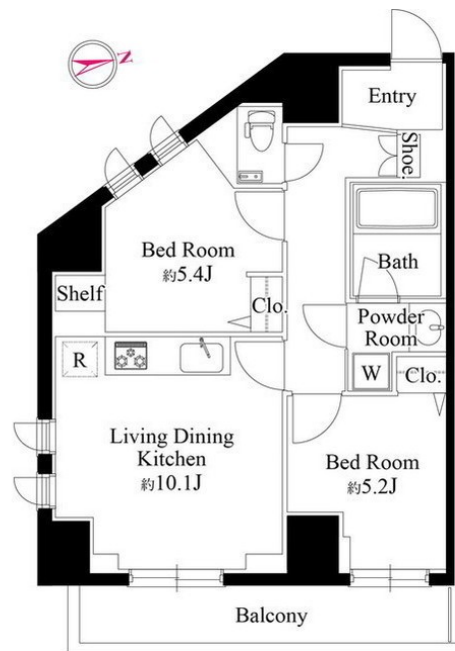
四谷三丁目駅 徒歩5分

JR総武線

信濃町駅 徒歩6分



- カラーTVモニター付オートロックシステム
- セキュリティ安心共用部防犯カメラ（5台）
- 監視カメラ付きエレベーター
- 防犯性の高いダブルロック・ディンプルキー
- 夜間の帰宅でも安心な人感センサーライト
- 床フローリング仕様
- 最新「うるさらX」エアコン3基設置
- システムキッチン（耐震吊戸棚・下収納有）
- 3口ガスコンロ（グリル・温度センサー付）
- 清潔な暖房便座付き温水シャワートイレ
- ★寒い日も嬉しい！追い焚き機能付きバス
- ★ネット無料・Wi-Fi使い放題予定
- ↑速度等詳細はTEL0120-988-660
- 便利な鏡裏収納付きシャンプードレッサー
- 24時間常時風量喚起システム
- 雨天・冬は必須！浴室換気乾燥暖房涼風機
- 駐車場：55,000円/月※空含め要確認
- 自転車置場：20台（無料）※先着
- 便利な建物内ごみ置き場
- 24時間受取可能！宅配BOX



804 号室 専有面積 52.25 ㎡

間取 2LDK

賃料 298,000 円/月

共益費 18,000 円/月

### 物件概要

所在地/ 東京都新宿区信濃町1-2

構造・規模/ 鉄骨鉄筋コンクリート造12階

総戸数/ 20戸

築年月/ 2024年01月31日

入居日/ 即入居

### 契約条件

敷金0ヶ月礼金0ヶ月

フォーシーズ保証会社料：家賃総額50%～  
賃料口座引落し（口座振替手数料：月額330円）  
当社指定賃貸入居者総合保険加入の事（別途費用）  
普通賃貸借2年契約 ※鍵交換代：22,000円  
早期解約違約金2年未満：1ヶ月分（賃料＋共益費）  
★退去時通常清掃費用※退去時支払い  
↑1DK：66,000円 2LDK：88,000円  
☆キャンペーンは4/末までの成約者様限定  
★SOHO・水・風・無職・ペット不可  
★留学生・学生・二人入居可（海外審査不可）  
※インターネット無料工事は4月下旬～5月以降を予定しています。  
スケジュール固まり次第、ご契約者様へ直接連絡が入ります。

※図面と現況が異なる場合、現況優先とさせていただきます。  
※退去時清掃費用、更新時更新費用等がございます。

東京都知事(2)第100350号

株式会社SUNNY 新宿本店

東京都新宿区新宿3-21-4新宿ニュートーワビル1F

TEL 03-5937-3292

FAX 03-5937-3293

■取引態様：仲介

新築

アーバー四谷

【新築】敷金0！礼金0！キャンペーン中！

フリーレント1ヵ月（賃料のみ）キャンペーン部屋！！  
加湿/除湿/換気/全て対応出来る「うるさらX」導入

## Access

東京メトロ丸の内線

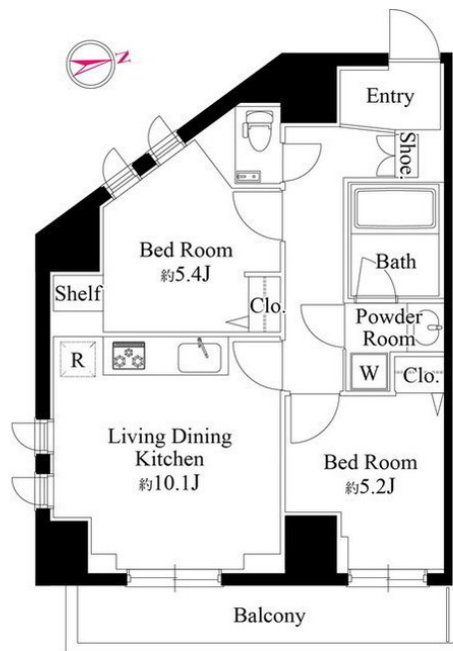
四谷三丁目駅 徒歩5分

JR総武線

信濃町駅 徒歩6分



- カラーTVモニター付オートロックシステム
- セキュリティ安心共用部防犯カメラ（5台）
- 監視カメラ付きエレベーター
- 防犯性の高いダブルロック・ディンプルキー
- 夜間の帰宅でも安心な人感センサーライト
- 床フローリング仕様
- 最新「うるさらX」エアコン3基設置
- システムキッチン（耐震吊戸棚・下収納有）
- 3口ガスコンロ（グリル・温度センサー付）
- 清潔な暖房便座付き温水シャワートイレ
- ★寒い日も嬉しい！追い焚き機能付きバス
- ★ネット無料・Wi-Fi使い放題予定
- ↑速度等詳細はTEL0120-988-660
- 便利な鏡裏収納付きシャンプードレッサー
- 24時間常時風量喚起システム
- 雨天・冬は必須！浴室換気乾燥暖房涼風機
- 駐車場：55,000円/月※空含め要確認
- 自転車置場：20台（無料）※先着
- 便利な建物内ごみ置き場
- 24時間受取可能！宅配BOX



904 号室 専有面積 52.25 ㎡

間取 2LDK

賃料 299,000 円/月

共益費 18,000 円/月

## 物件概要

所在地/ 東京都新宿区信濃町1-2

構造・規模/ 鉄骨鉄筋コンクリート造12階

総戸数/ 20戸

築年月/ 2024年01月31日

入居日/ 即入居

## 契約条件

敷金0ヶ月礼金0ヶ月

フォーシーズ保証会社料：家賃総額50%～  
賃料口座引落し（口座振替手数料：月額330円）  
当社指定賃貸入居者総合保険加入の事（別途費用）  
普通賃貸借2年契約 ※鍵交換代：22,000円  
早期解約違約金2年未満：1ヶ月分（賃料＋共益費）  
★退去時通常清掃費用※退去時支払い  
↑1DK：66,000円 2LDK：88,000円  
☆キャンペーンは4/末までの成約者様限定  
★SOHO・水・風・無職・ペット不可  
★留学生・学生・二人入居可（海外審査不可）  
※インターネット無料工事は4月下旬～5月以降を予定しています。  
スケジュール固まり次第、ご契約者様へ直接連絡が入ります。

※図面と現況が異なる場合、現況優先とさせていただきます。  
※退去時清掃費用、更新時更新費用等がございます。

東京都知事(2)第100350号

株式会社SUNNY 新宿本店

東京都新宿区新宿3-21-4新宿ニュートーワビル1F

TEL 03-5937-3292

FAX 03-5937-3293

■取引態様：仲介



新築

アーバー四谷

【新築】敷金0！礼金0！キャンペーン中！

フリーレント1ヵ月（賃料のみ）キャンペーン部屋！！  
加湿/除湿/換気/全て対応出来る「うるさらX」導入

### Access

東京メトロ丸の内線

四谷三丁目駅 徒歩5分

JR総武線

信濃町駅 徒歩6分



- カラーTVモニター付オートロックシステム
- セキュリティ安心共用部防犯カメラ（5台）
- 監視カメラ付きエレベーター
- 防犯性の高いダブルロック・ディンプルキー
- 夜間の帰宅でも安心な人感センサーライト
- 床フローリング仕様
- 最新「うるさらX」エアコン3基設置
- システムキッチン（耐震吊戸棚・下収納有）
- 3口ガスコンロ（グリル・温度センサー付）
- 清潔な暖房便座付き温水シャワートイレ
- ★寒い日も嬉しい！追い焚き機能付きバス
- ★ネット無料・Wi-Fi使い放題予定
- ↑速度等詳細はTEL0120-988-660
- 便利な鏡裏収納付きシャンプードレッサー
- 24時間常時風量喚起システム
- 雨天・冬は必須！浴室換気乾燥暖房涼風機
- 駐車場：55,000円/月※空含め要確認
- 自転車置場：20台（無料）※先着
- 便利な建物内ごみ置き場
- 24時間受取可能！宅配BOX

1004 号室 専有面積 52.25 ㎡

間取 2LDK

賃料 300,000 円/月

共益費 18,000 円/月

### 物件概要

所在地/ 東京都新宿区信濃町1-2

構造・規模/ 鉄骨鉄筋コンクリート造12階

総戸数/ 20戸

築年月/ 2024年01月31日

入居日/ 即入居

### 契約条件

敷金0ヶ月礼金0ヶ月

フォーシーズ保証会社料：家賃総額50%～  
賃料口座引落し（口座振替手数料：月額330円）  
当社指定賃貸入居者総合保険加入の事（別途費用）  
普通賃貸借2年契約 ※鍵交換代：22,000円  
早期解約違約金2年未満：1ヶ月分（賃料＋共益費）  
★退去時通常清掃費用※退去時支払い  
↑1DK：66,000円 2LDK：88,000円  
☆キャンペーンは4/末までの成約者様限定  
★SOHO・水・風・無職・ペット不可  
★留学生・学生・二人入居可（海外審査不可）  
※インターネット無料工事は4月下旬～5月以降を予定しています。  
スケジュール固まり次第、ご契約者様へ直接連絡が入ります。

※図面と現況が異なる場合、現況優先とさせていただきます。  
※退去時清掃費用、更新時更新費用等がございます。

東京都知事(2)第100350号

株式会社SUNNY 新宿本店

東京都新宿区新宿3-21-4新宿ニューターワビル1F

TEL 03-5937-3292

FAX 03-5937-3293

■取引態様：仲介