

イプセ中野三丁目 - 307号室

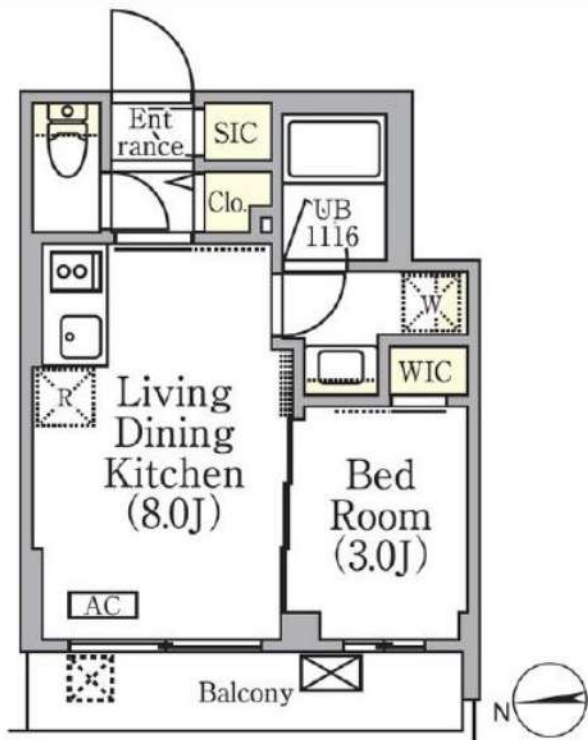
敷金:1ヶ月
礼金:1ヶ月
144,000円

中央本線 中野 徒歩 8分

東西線 中野 徒歩 8分

共益費等: 12,000円 丸ノ内線 新中野 徒歩 9分

二人入居可、ペット飼育相談可



所在地	東京都中野区中野3丁目7-3		
間取詳細	1LDK/LDK(8畳) 洋(3畳)		
構造・階建	RC3階/5階建		
入居時期	2025年4月中旬	更新料	1ヶ月
専有面積	27.48㎡	建物種別	マンション
開口向き	西	築年月	2023年12月
損保	要3.1万円2年	連帯保証人	不要+保証会社利用が必要
保証会社	加入要(当社指定:初期費用は賃料等の40%、月次保証料は賃料等の1%。その他保証会社条件有)		
契約期間	普通賃貸借(2年)		
駐車場	-		
その他費用	M-REAL7+ミ7+会費2年16,500円(入居時)、入居時鍵交換費用33,000円(入居時)		
入居諸条件	ペット相談		
周辺施設	ファミリーマート中野桃園店まで389m コープ中野中央店まで399m スギ薬局中野南口店まで395m 無印良品中野マルイ店まで565m		
設備	ガス:都市、バス、トイレ、エアコン、室内洗濯機置場、ガスコンロ2口、バスタイレ別、浴室乾燥機、洗面所独立、洗浄便座、バルコニー、フローリング、シューズインクロー、ウォークインクローゼット、TVモニター付ドアホン、オートロック、エレベータ、宅配ボックス、駐輪場、バイク置場、インターネット接続可(光/ネット使用料不要)、BS、防犯カメラ、管理人巡回、24時間ゴミ出し可		
備考	退去時清掃実費、大手法人保証会社不要(敷金1ヶ月増)、ペット敷金1ヶ月増、3駅利用可、3浴線利用可		

◆おすすめポイント◆



※掲載情報と現状が異なる場合は現状が優先となります。



株式会社SUNNY 東京都知事(2)第100350号
東京都新宿区新宿3丁目21-4 新宿ニュータワービル1階
TEL: 03-5937-3292 FAX: 03-5937-3293
E-mail: info@sunny-re.co.jp

※広告掲載厳禁

取引態様	手数料負担の割合	貸主	借主	100%
媒介	手数料配分の割合	元付	客付	100%