



GRAN PASEO市谷仲之町 206

賃貸マンション



複数路線利用可能で利便性抜群！インターネット無料・設備充実◎

1LDK	専有面積	34.41㎡
賃料	185,000円	
管理費	12,000円	
礼金	—	敷金 —
入居時期	予定 2025年04月中旬	

◆アクセス

都営新宿線「曙橋」駅徒歩5分

都営大江戸線「牛込柳町」駅徒歩8分

◆物件概要

- ・住所/東京都新宿区市谷仲之町 4-2
- ・構造/鉄筋コンクリート造地上階数 4階
- ・築年数/2023年12月
- ・駐車場/設備 無 ・駐輪場/設備 無 ・バイク置き場/設備 無 ※設備有の場合は要問い合わせ
- ・向き/北
- ・契約期間/普通借家契約 2年
- ・更新料/新賃料の1ヶ月

◆初期費用

- ①保証委託料/ジェイリース◎初回保証委託料：50% 月額保証料：1,000円
- ②損害保険/有り 火災保険 24ヶ月 23,000円
- ③当月分日割賃料
- ④翌月分賃料
- ⑤その他費用/安心入居サポート（税込・必須）:16,500円 鍵交換費用（税込・必須）:27,500円

◆入居諸条件

ペット(不可), ルームシェア(相談), 外国人入居(相談), 学生専用(相談), 楽器使用(不可), 高齢者(相談), 子供(相談), 事務所(不可), 性別(不問), 単身(可), 二人入居(相談), 法人(可), 未成年契約(不可)

◆設備

2F以上,オートロック,モニタ付オートロック,防犯カメラ,メールボックス,24時間換気システム,3口以上コンロ,B.S,C.S,インターホン,エアコン,ガス給湯,クローゼット,システムキッチン,シューズボックス,ネット使用料不要,バス・トイレ別,ユニットバス,温水洗浄便座,高速ネット対応,室内洗濯機置場,洗面化粧台,洗面所独立,洗面台,浴室乾燥,エレベーター,宅配BOX,敷地内ゴミ置き場

◆備考

短期解約違約金有（1年未満：賃料+管理費2ヶ月分、2年未満：賃料+管理費1ヶ月分）
2ヶ月前解約予告
先行申込可
法人契約の場合：礼金1ヶ月追加で法人規定ご相談可能
退去時ルームクリーニング費用(税込)：55,000円
退去時エアコン内部洗浄費用(税込)：16,500円/台

★VR内見用QRコード★



※図面と異なる場合は現況を優先となります。
※賃料発生日は申込から原則2週間となります。

◆周辺施設

- ・どらっくばす 曙橋店
 - ・あけぼの診療所
 - ・新宿住吉郵便局
 - ・セブンス 7FS防衛省店
- ※作成時データの為、現状とは異なる場合がございます。

- ◎ 広告掲載はレインズ以外可能（問い合わせ、掲載依頼不要）
- ◎ 内見は「内見予約くん」から
- ◎ 申込受付は「申込受付くん」から
- ◎ お問い合わせ（ぶっかくん）
050-3188-6167
「8#」PM受託営業部

物件番号：0000010781

2025年1月28日 時点の消費税率で計算しています。

makes+

国土交通大臣（1）第9628号
〒150-0011
東京都渋谷区渋谷東1-2-20
住友不動産渋谷ファーストタワー5階
株式会社 メイクスプラス

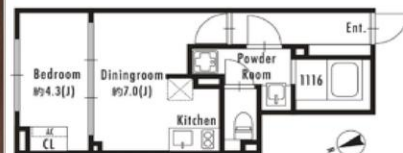
取引態様	手数料負担の割合	貸主	借主	100
代理	手数料負担の割合	0	借主	100
	手数料配分の割合	0	客付	100

AD 100%
AD差引不可



GRAN PASEO市谷仲之町 204

賃貸マンション



※図面と異なる場合は現況を優先となります。
※賃料発生日は申込から原則2週間となります。

複数路線利用可能で利便性抜群！インターネット無料・設備充実◎

1DK	専有面積	30.09㎡
賃料	158,000円	
管理費	10,000円	
礼金	—	敷金 —
入居時期	予定 2025年04月下旬	

◆アクセス

都営新宿線「曙橋」駅徒歩5分

都営大江戸線「牛込柳町」駅徒歩8分

◆物件概要

- ・住所/東京都新宿区市谷仲之町 4-2
- ・構造/鉄筋コンクリート造地上階数 4階
- ・築年数/2023年12月
- ・駐車場/設備 無 ・駐輪場/設備 無 ・バイク置き場/設備 無 ※設備有の場合は要問い合わせ
- ・向き/北
- ・契約期間/普通借家契約 2年
- ・更新料/新賃料の1ヶ月

◆初期費用

- ①保証委託料/ジェイリース◎初回保証委託料：50% 月額保証料：1,000円
- ②損害保険/有り 火災保険 24ヶ月 23,000円
- ③当月分日割賃料
- ④翌月分賃料
- ⑤その他費用/安心入居サポート（税込・必須）:16,500円 鍵交換費用（税込・必須）:27,500円

◆入居諸条件

ペット(不可), ルームシェア(相談), 外国人入居(相談), 学生専用(相談), 楽器使用(不可), 高齢者(相談), 子供(相談), 事務所(不可), 性別(不問), 単身(可), 二人入居(相談), 法人(可), 未成年契約(不可)

◆設備

2F以上,オートロック,モニタ付オートロック,防犯カメラ,メールボックス,2ロコンロ,B.S,C.S,インターホン,エアコン,ガス給湯,システムキッチン,ネット使用料不要,バス・トイレ別,ユニットバス,温水洗浄便座,高速ネット対応,室内洗濯機置場,洗面化粧台,洗面所独立,洗面台,浴室乾燥,エレベーター,宅配BOX,敷地内ゴミ置き場

◆備考

短期解約違約金有（1年未満：賃料+管理費2ヶ月分、2年未満：賃料+管理費1ヶ月分）
2ヶ月前解約予告
先行申込可
法人契約の場合：礼金1ヶ月追加で法人規定ご相談可能
退去時ルームクリーニング費用(税込)：55,000円
退去時エアコン内部洗浄費用(税込)：16,500円/台

★VR内見用QRコード★



◆周辺施設

- ・どらっくはばす 曙橋店
 - ・あけぼの診療所
 - ・新宿住吉郵便局
 - ・セブソルボン7FS防衛省店
- ※作成時データの為、現状とは異なる場合がございます。



国土交通大臣(1)第9628号
〒150-0011
東京都渋谷区渋谷東1-2-20
住友不動産渋谷ファーストタワー5階
株式会社 メイクスプラス

- ◎ 広告掲載はレインズ以外可能(問い合わせ、掲載依頼不要)
- ◎ 内見は「内見予約くん」から
- ◎ 申込受付は「申込受付くん」から
- ◎ お問い合わせ(ぶっかくん)
050-3188-6167
「8#」PM受託営業部

物件番号：0000010780

2025年1月29日 時点の消費税率で計算しています。

取引態様	手数料負担の割合	貸主	借主	100
貸主	手数料負担の割合	0	借主	100
	手数料配分の割合	0	客付	100

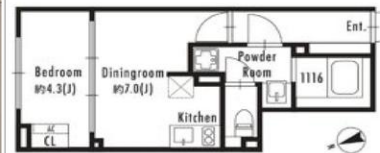
AD 100%

AD差引不可



GRAN PASEO市谷仲之町 304

賃貸マンション



※図面と異なる場合は現況を優先となります。
※賃料発生日は申込から原則2週間となります。

複数路線利用可能◎インターネット無料・バストイレ別

1DK	専有面積	30.09㎡
賃料	159,000円	
管理費	10,000円	
礼金	—	敷金 —
入居時期	期日指定 2025年05月上旬	

◆アクセス

都営新宿線「曙橋」駅徒歩 5分

都営大江戸線「牛込柳町」駅徒歩8分

◆物件概要

- ・住所/東京都新宿区市谷仲之町 4-2
- ・構造/鉄筋コンクリート造地上階数 4階
- ・築年数/2023年12月
- ・駐車場/設備 無 ・駐輪場/設備 無 ・バイク置き場/設備 無 ※設備有の場合は要問い合わせ
- ・向き/北
- ・契約期間/普通借家契約 2年
- ・更新料/新賃料の 1 ヶ月

◆初期費用

- ①保証委託料/ジェイリース◎初回保証委託料: 50% 月額保証料: 1,000円
- ②損害保険/有り 火災保険 24ヶ月 23,000円
- ③当月分日割賃料
- ④翌月分賃料
- ⑤その他費用/安心入居サポート (税込・必須) :22,000円 鍵交換費用 (税込・必須) :27,500円

◆入居諸条件

ペット(不可), ルームシェア(相談), 外国人入居(相談), 学生専用(相談), 楽器使用(不可), 高齢者(相談), 子供(相談), 事務所(不可), 性別(不問), 単身(可), 二人入居(相談), 法人(可), 未成年契約(不可)

◆設備

2F以上,オートロック,モニタ付オートロック,防犯カメラ,メールボックス,2ロコンロ,B.S,C.S,インターホン,エアコン,ガス給湯,クローゼット,システムキッチン,シューズボックス,ネット使用料不要,バス・トイレ別,ユニットバス,温水洗浄便座,高速ネット対応,室内洗濯機置場,洗面化粧台,洗面所独立,洗面台,浴室乾燥,エレベーター,宅配BOX,敷地内ゴミ置き場

◆備考

短期解約違約金有 (1年未満: 賃料+管理費2ヶ月分、2年未満: 賃料+管理費1ヶ月分)
2ヶ月前解約予告
先行申込可
法人契約の場合: 礼金1ヶ月追加で法人規定ご相談可能
退去時ルームクリーニング費用(税込): 55,000円
退去時エアコン内部洗浄費用(税込): 16,500円/台

★VR内見用QRコード★



◆周辺施設

- ・クア歯科クリニック
 - ・ザ・グレイ-くすりの福太郎市谷柳町店
 - ・くすりの福太郎 市谷柳町店
 - ・セブソルソ 7FS防衛書店
- ※作成時データの為、現状とは異なる場合がございます。

- ◎ 広告掲載はレインズ以外可能 (問い合わせ、掲載依頼不要)
- ◎ 内見は「内見予約くん」から
- ◎ 申込受付は「申込受付くん」から
- ◎ お問い合わせ (ぶっかくん) **050-3188-6167** 「8#」PM受託営業部

物件番号: 0000010783

2025年2月13日 時点の消費税率で計算しています。



国土交通大臣 (1) 第9628号
〒150-0011
東京都渋谷区渋谷東1-2-20
住友不動産渋谷ファーストタワー5階
株式会社 メイクスプラス

取引態様	手数料負担の割合	貸主	借主	100
貸主	手数料負担の割合	0	借主	100
	手数料配分の割合	元付	0	客付 100

AD 100%
AD差引不可