

グランカーサ四谷 - 0609号室

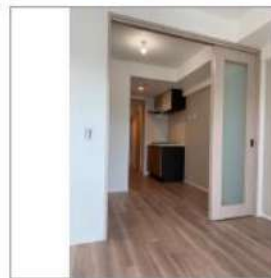
1DK
136,000円

中央本線 四ツ谷 徒歩 9分

共益費10,000円
礼金1ヶ月 敷金なし

南北線 四ツ谷 徒歩 9分
丸ノ内線 四谷三丁目 徒歩 9分

所在	東京都新宿区若葉2丁目10-5		
同取詳細			
構造・階建	RC6階/8階建(地下0階)		
専有面積	25.81㎡	建物種別	マンション
築年月	2023年10月	開口向き	西
入居時期	2024年6月下旬	更新料	1ヶ月
損保	要1.8万円2年		
契約期間	普通賃借(2年)		
保証会社	加入要(クレディセゾン/(初回保証料)資料等の20%、以後1年毎に10,000円(最低保証料15,000円)※初回保証料は利)		
駐車場	空なし		
入居諸条件	ペット相談(小型犬可/猫可/小型犬or猫 合計1匹まで。敷金1ヶ月積み増し。) 楽器不可		
その他費用	鍵発行手数料16,500円(入居時)		
周辺施設			
設備	ガス:都市、バス、トイレ、エアコン、室内洗濯機置場、ガスコンロ2口設置済、給湯、バストイレ別、浴室乾燥機、洗面所独立、洗面台、洗浄便座、システムキッチン、ガスレンジ、バルコニー、フローリング、全居室フローリング、TVモニタードアホン、オートロック、宅配ボックス、駐輪場、バイク置場、インターネット接続可(光/ネット使用料不要)、地上デジタル、BS、CS、セキュリティシステム、防犯カメラ、ディンプルキー		
備考	無料インターネット導入済み内廊下設計マンション-ムカ:-4タイプ、3駅利用可、3泊線利用可		



※掲載情報と現状が異なる場合は現状が優先となります。



株式会社SUNNY 東京都知事(2)第100350号
東京都新宿区新宿3丁目21-4 新宿ニュートーワビル1階
TEL:03-5937-3292 FAX:03-5937-3293
E-mail:info@sunny-re.co.jp

取引態様

媒介

※広告掲載厳禁

手数料負担の割合	貸主	借主	100%
手数料配分の割合	元付	客付	100%