

建物種別	マンション	
AIFLAT若松河田		
0703号室	地上7階部分	1R

『NURO光』高速インターネット利用料無料
 若松河田駅徒歩2分♪ペット飼育可能♪鍵を持たず手ぶらで解錠！顔認証システム『FreeID(フリード)』導入
 スマートホーム機能搭載の『マルチファンクションライト』導入！
 ライフ徒歩1分■共用部内廊下仕様■全住戸追焚機能つき！

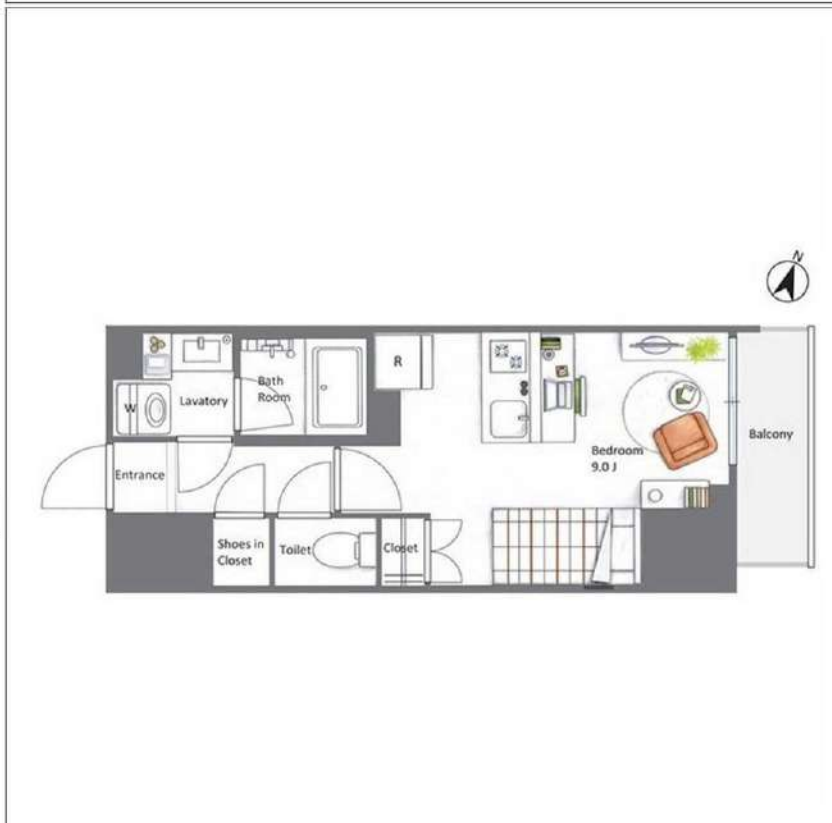


物件外観図



物件周辺図

※図面と現状に相違がある場合は現状優先とします。



入居可能日	2024年11月上旬 (工事の進捗等により変更有)	内覧	可
-------	---------------------------	----	---

自転車置場(有料): 330円/月額(空き要確認)
 バイク置場(有料): 3,800円/月額・敷金0ヶ月(空き要確認)
 ネット使用料不要: NURO光限定
 ペット飼育可: 敷金1ヶ月増・小型犬1匹もしくは猫2匹まで
 2台以上利用可: 【都営大江戸線・若松河田駅・東京外環副都心線・東新宿駅・都営新宿線・有明駅】
 追焚機能
 冷暖房機能: 暖房機能つき
 壁掛けエアコン1台
 宅配BOX
 24時間ゴミ出し可
 防犯カメラ: エントランス・各階専有フロアに設置
 シューズWIC

※消費税法の改定により税率が改定された場合には、変動後の税率により計算する事とします。

賃料	135,000 円	共益費	10,000 円
貸賃条件	敷金 1ヶ月	礼金 1ヶ月	償却金 0 円
	更新料 新賃料の1ヶ月分相当額 <small>契約者・入居者専用会員制サービス「リーブル」にご加入いただきます ※法人契約者対象外(入居者は対象となります) ※登録無料</small>		
契約期間	普通借家 2年		
所在地	東京都新宿区若松町28-36		
交通	都営大江戸線 若松河田駅 徒歩2分 東京メトロ副都心線 東新宿駅 徒歩14分		
建物	構造・規模 鉄筋コンクリート造 13階建 専有面積 25.93㎡ (7.84坪)		
築年月	2023年11月		
戸数	総戸数 57戸	賃貸戸数 56戸	(住居)
保証会社	保証会社利用 必須 保証会社名 オリコフォレントインシュア <small>保証料: 賃料等の50%(最低2万)、月次保証料: 賃料等の1%(更新料無)</small> 保証会社利用 必須 保証会社名 エルササポート <small>保証料: 賃料等の50%(最低2万)、月次保証料: 賃料等の1%(更新料無)</small> 保証会社利用 保証会社名		
設備	<p><共有設備> 宅配BOX、メールボックス、エレベーター、自転車置場(有料)、バイク置場(有料)、ゴミ置場、24時間ゴミ出し可、管理人有(日勤)、敷地内駐車場</p> <p><専有設備> ガブロック、ティンパルキー、浴室暖房乾燥機能、追焚機能、フローリング、シューズWIC、壁掛けエアコン1台、温水洗浄便座、独立洗面化粧台、モニター付インターホン、キッチン</p>		
コメント	2タイプのカラーパリエーション■指定保証会社利用必須※一部法人契約除く・敷金増1ヶ月■常設連約金有(1年以内解約時・連約金賃料1ヶ月)■ペット飼育・敷金1ヶ月増※飼育時使用期間遵守・小犬大1匹又は猫2匹迄■車庫・30H利用不可■進駐時エアコン・清掃費・室内清掃費がかりります■自転車置場330円/月額(空き要確認)■バイク置場3,800円/月額・敷金1カ月(空き要確認)		
回線	BS対応可、CS対応可、インターネット使用料不要、TV視聴 CATV(入居者負担あり)、電話回線(工事費入)		
初期費用	損害保険料	15,980 円	鍵交換代 33,000 円
ランニング費用			
他一時金	清掃費	38,500 円	エアコン清掃費 11,000 円

株式会社SUNNY 東京都知事(2)第100350号
 東京都新宿区新宿3丁目21-4 新宿ニューターワビル1階
 TEL: 03-5937-3292 FAX: 03-5937-3293
 E-mail: info@sunny-re.co.jp

※広告掲載厳禁

取引態様	手数料負担の割合	貸主	借主	100%
媒介	手数料配分の割合	元付	客付	100%