

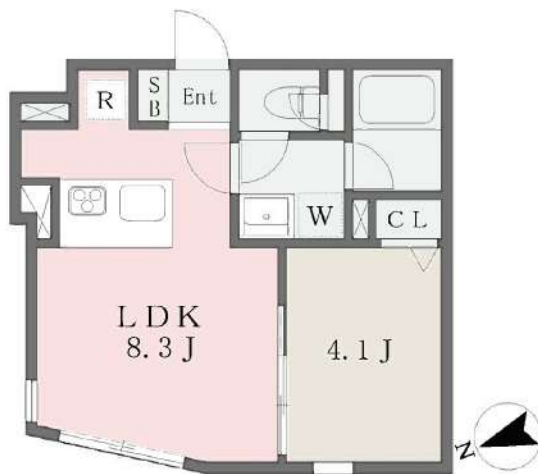
牛込柳町駅まで徒歩1分の好立地



お勧め物件
 2 駅利用可
 2 公簿利用可
 3 駅以上利用可
 3 浴槽以上利用可
 スーパー：よしやセーヌ柳町店 170m
 コンビニ：セブンイレブン市谷柳町店 180m
 ドラッグストア：くすりの福太郎市谷柳町店 200m
 郵便局：牛込郵便局 500m
 クリーニング：ホニークリーニング牛込柳町駅前店 190m
 病院：柳町病院 140m
 飲食店：サイゼリヤ牛込柳町店 170m
 その他：柳湯 60m

◆個性と快適さを追求した上質レジデンス◆

築浅・ホテルライクな内廊下設計
 無垢材を贅沢に使用したフローリング。
 インターネットWifi無料(ファイバーゲート:1G)



保証料割引キャンペーン
 総賃料100%→30%
 更新料として毎年1万円がかかります

【下記保証会社利用必須】

Orico 安心・便利な株式会社オリコホールディングス 保証サービス
 ● クレジットカード作成は不要です
 ● 家賃は便利な口座引落し(引落し手数料は無料)
 初回保証料：月額賃料等の1ヶ月分※最低保証料2万円
 継続保証料：1年ごとに1万円

Zenhoren 全保連株式会社
 ご利用に当たっては、初回保証料、更新保証料がかかります。
 詳しくは店舗スタッフまで。



- 管理物件
 インターネット無料 駅徒歩5分以内
 追い焚き エアコン
 洗浄便座 オートロック
 TVモニターホン 宅配BOX
 浴室乾燥機 エレベーター

物種 物件目	賃貸マンション		
物件名称	EDIT市谷柳町 室番号 204		
交通	東京都大江戸線『牛込柳町』駅 徒歩1分 東京都大江戸線『牛込神楽坂』駅 徒歩10分 東京都新宿線『曙橋』駅 徒歩11分 東京地下鉄東西線『早稲田』駅 徒歩13分 総武・中央緩行線『市ヶ谷』駅 徒歩19分		
間取り	1LDK	間内取	洋4.1帖 LDK8帖
賃料条件	138,000円	共益費	10,000円
仲介手数料	1ヶ月	礼金	1ヶ月
保証金	保証金： 償却金：		
物件所在地	〒162-0061 東京都新宿区市谷柳町25-14		
構造/規模	鉄筋コンクリート 地上5階建て 2階		
総戸数	18戸	完成日	2023年5月
専有面積	30.01㎡	開口部向き	西
現況	空室	入居可能日	即
契約形態	普通借家 [契約期間] 2年		
更新料	1ヶ月	更新事務手数料	なし
仲介手数料	1ヶ月+税		
家財保険	家財保険加入要		
その他費用	消毒代 17,600円/入居時 鍵代 30,800円/入居時 Nサポート 990円/月		
駐車場	無		
設備	都市ガス 室内洗濯機置場 エアコン IHコンロ二口 給湯 BT別シャワー 遠焚 浴室乾燥機 脱衣所 洗面所独立 洗面化粧台 温水洗浄便座 3点給湯 2面採光 フローリング 24時間換気システム クロゼット 下駄箱 TVモニター付ドアホン オートロック モニタ付オートロック エレベーター 宅配ボックス ゴミ置場 インターネット接続可(接続環境：光) 地上デジタル BS CS 24h管理 敷地内ゴミ置き場 システムK 方ウンタK 対面K グリル 当社管理物件 インターネット無料 浴室暖房		
入居条件	2人可 子供可 ルームシェア不可 高齢者不可 ペット不可 楽器不可 連帯保証人不要+制度入会要 保証人代行必須(オリコフォレントインシュア/初回保証料：請求月額の1ヶ月分(最低保証料2万円) 継続保証料1万円/年)		
備考	※駐輪不可 <必要書類> ・契約書(当社規定) ・申込書(当社指定) ・住民票(入居者全員) ・収入証明コピー ・連帯保証人の印鑑証明書 ・免許証又は保険証コピー ※入居審査あり ※自治会加入(別途個人負担) ※大型車・貨物車不可 ※物置不可 ※電話引込工事(個人負担) ※連帯保証人確認あり		



◎空き室確認は事前に当社へ確認願います。◎図面と現況に相違がある場合は現況優先とします。

※消費税の課税項目に関して、増税後は新税率適用となります。



株式会社SUNNY 東京都知事(2)第100350号
 東京都新宿区新宿3丁目21-4 新宿ニートーワビル1階
 TEL: 03-5937-3292 FAX: 03-5937-3293
 E-mail: info@sunny-re.co.jp

取引態様	手数料負担の割合	貸主	借主	100%
媒介	手数料配分の割合	元付	客付	100%

※広告掲載厳禁