

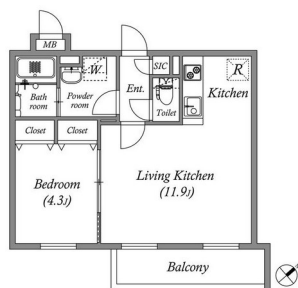
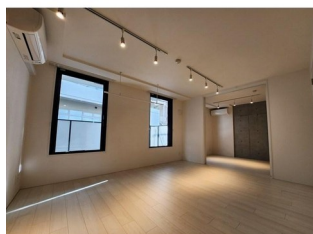
入居可能予定日

9月15日

0201 号室

## PASEO高田馬場Ⅲ

東京メトロ東西線「高田馬場」 徒歩7分 / JR山手線「高田馬場」 徒歩8分



### Room Detail

インターネット無料!

1LDK / 36.72㎡

敷金 無し 礼金 17.9万円

保険等 加入要：20,000円/2年

共益費 20,000円 月額合計 199,000円

179,000円

マンション・ビル



東京都豊島区 高田3丁目2番15号

### Building Detail

構造 鉄筋コンクリート造4階建 / 2階部分 戸数 14戸 完成 2021年7月31日

設備 オートロック、防犯カメラ、宅配用ボックス、エレベーター、自転車駐輪可、公営水道、公共下水、ダブルロック、二人入居可、コンロ口数2、バス・トイレ別、シャワー、洗面所独立、温水洗浄暖房便座、室内洗濯機置場、浴室乾燥機、エアコン、下駄箱、収納スペース、加ゼット、フローリング、人感センサーライト、都市ガス

備考 ■解約予告2ヶ月前(日割) ■更新料：新賃料の1ヶ月分 ■第一保証会社：エボス(初回料：40%、月次：無、更新料：10000円/1年 or 14000円/1年) ■第二保証会社：JRAG(初回料：70%、月次：無、更新料：10000円/1年) ■退去時RC代(税別)：50,000円、エアコン清掃費1基辺り：15,000円 ■1年未満解約違約金：FRと同月分(FR無又は1ヶ月未満は1ヶ月分) 総賃料額 二人入居可：可インターネット無料 (株)レジデンシャルインターネット TEL：03-6234-6268。3路線2駅利用可! 駐輪場無料(台数限りあり)! 大手法人で保証会社を外す場合は敷金1ヶ月積み増し。

※記載の情報と現況が異なる場合現況を優先します

株式会社SUNNY

東京都新宿区新宿3-21-4 新宿ニュータワービル1F

東京都知事(2)第100350号

☎03-5937-3292

📠03-5937-3293

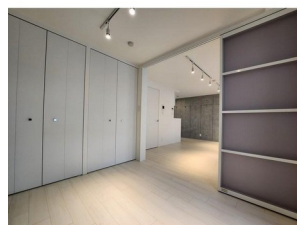
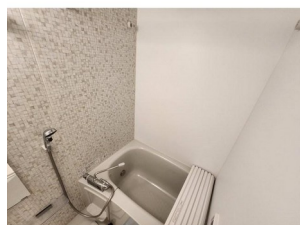
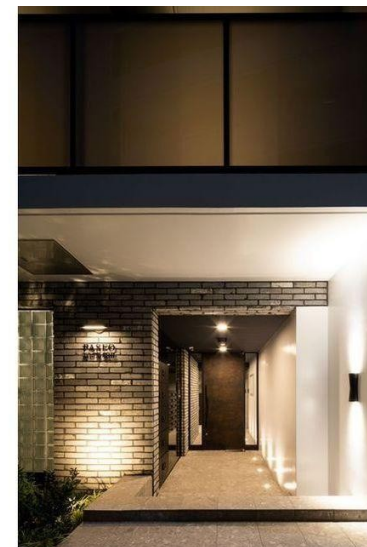
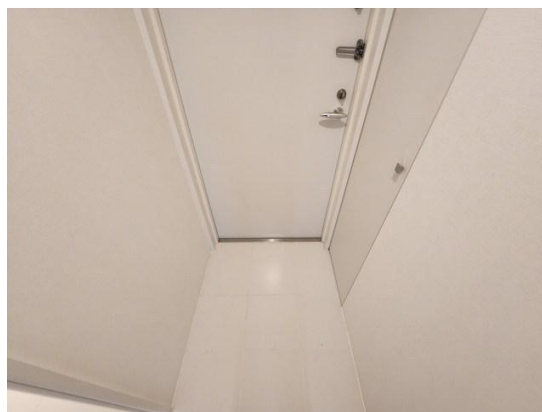
入居可能予定日

**9月15日**

**0201** 号室

## PASEO高田馬場Ⅲ

 東京メトロ東西線「高田馬場」 徒歩7分 /  JR山手線「高田馬場」 徒歩8分



※記載の情報と現況が異なる場合現況を優先します

株式会社SUNNY

東京都新宿区新宿3-21-4 新宿ニュータワービル1F

東京都知事(2)第100350号

 **03-5937-3292**

 **03-5937-3293**

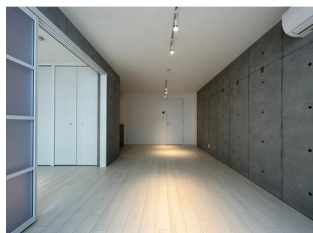
入居可能予定日

**8月19日**

**0302** 号室

## PASEO高田馬場Ⅲ

東京メトロ東西線「高田馬場」 徒歩7分 / JR山手線「高田馬場」 徒歩8分



### Room Detail

インターネット無料！

敷金・礼金ゼロ！キャンペーン中！

**1LDK / 44.14㎡**

敷金 無し 礼金 無し

共益費 20,000 円 月額合計 227,000 円

保険等 加入要：20,000円/2年

マンション・ビル



東京都豊島区 高田3丁目2番15号

### Building Detail

構造 鉄筋コンクリート造4階建 / 3階部分 戸数 14戸 完成 2021年7月31日

設備 オートロック、防犯カメラ、宅配用ボックス、エレベーター、自転車駐輪可、公営水道、公共下水、ダブルロック、二人入居可、コンロ口数2、バス・トイレ別、シャワー、洗面所独立、温水洗浄暖房便座、室内洗濯機置場、浴室乾燥機、エアコン、下駄箱、収納スペース、加ゼット、フローリング、人感センサーライト、都市ガス

備考 ■解約予告2ヶ月前（日割） ■更新料：新賃料の1ヶ月分 ■第一保証会社：エボス（初回料：40%、月次：無、更新料：10000円/1年 or 14000円/1年） ■第二保証会社：JRAG（初回料：70%、月次：無、更新料：10000円/1年） ■退去時RC代（税別）：50,000円、エアコン清掃費1基辺り：15,000円 ■1年未満解約違約金：FRと同月分（FR無又は1ヶ月未満は1ヶ月分） 総賃料額 二人入居可：可敷金・礼金ゼロ！キャンペーン中！インターネット無料 (株)レジデンシャルインターネット TEL：03-6234-6268。 3路線2駅利用可！駐輪場無料（台数限りあり）！大手法人で保証会社を外す場合は敷金1ヶ月積み増し。

※記載の情報と現況が異なる場合現況を優先します

株式会社SUNNY

東京都新宿区新宿3-21-4 新宿ニュータワービル1F

東京都知事(2)第100350号

☎ 03-5937-3292

📠 03-5937-3293

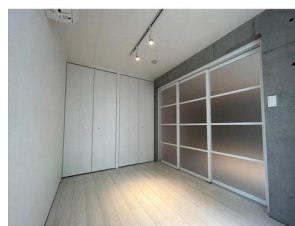
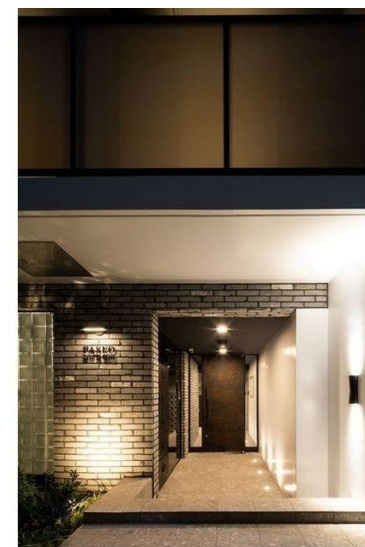
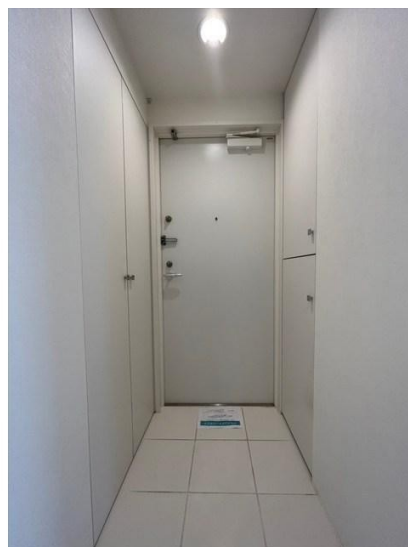
入居可能予定日

**8月19日**

**0302** 号室

## PASEO高田馬場Ⅲ

 東京メトロ東西線「高田馬場」 徒歩7分 /  山手線「高田馬場」 徒歩8分



株式会社SUNNY

東京都新宿区新宿3-21-4 新宿ニュータワービル1F

東京都知事(2)第100350号

 **03-5937-3292**

 **03-5937-3293**

※記載の情報と現況が異なる場合現況を優先します