

建物種別 マンション		
市谷台町坂フロント		
0510号室	地上5階部分	1K

■複数路線利用可能♪主要駅ダイレクトアクセス！  
 都営新宿線『曙橋駅』徒歩3分/丸ノ内線『四ツ谷三丁目駅』徒歩9分！  
 ■ペット飼育可:犬、猫1匹迄(小型犬サイズ迄)※敷金1ヶ月積増  
 ■外国籍留学生の方歓迎※エポスカードGTN利用必須

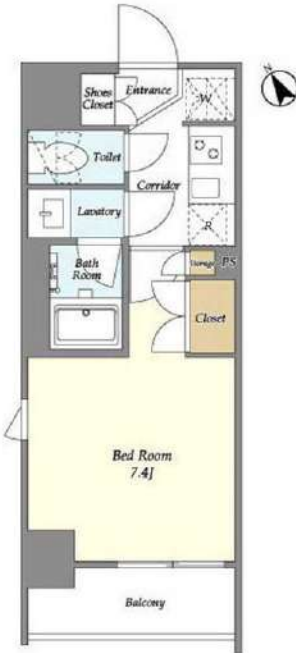


物件外観図



物件周辺図

※図面と現状に相違がある場合は現状優先とします。



入居可能日	2024年11月中旬 (工事の進捗等により変更有)	内覧	不可
ネット使用料不要: つながりネットコミュニケーションズ限定 自転車置場(無料): 区画指定・シール発行有 バイク置場(有料): 月額5,500円/台・敷金1ヶ月 24時間ゴミ出し可 バスト付別 湯沸機能 浴室暖房乾燥機 2階以上利用可: 【都営新宿線 曙橋駅・東京メトロ丸ノ内線 四ツ谷三丁目駅・都営大江戸線 牛込都町駅】		宅配BOX 壁掛けエアコン1台 シューズボックス ペット飼育可: 小型犬1匹または猫1匹まで 敷金1ヶ月積増し 洗面所独立 2階以上 角部屋	
※消費税法の改定により税率が改定された場合には、変動後の税率により計算する事とします。			

賃料	125,000 円	共益費	8,000 円
貸賃条件	敷金 1ヶ月	礼金 0.5ヶ月	償却金 0 円
更新料	新賃料の1ヶ月分相当額		
	契約者・入居者専用会員制サービス「リーブル」にご加入いただきます ※法人契約者対象外(入居者は対象となります) ※登録無料		
契約期間	普通借家 2年		
所在地	東京都新宿区市谷台町4-2		
交通	都営新宿線 曙橋駅 徒歩3分 東京メトロ丸ノ内線 四谷三丁目駅 徒歩9分		
建物	構造・規模 鉄筋コンクリート造 10階建 専有面積 25.02㎡ (7.56坪)		
築年月	2023年09月		
戸数	総戸数 90戸	賃貸戸数 90戸	(住居)
保証会社	保証会社利用 必須 保証会社名 エポスカード(RP) 保証料: 賃料等の50%(最低2万)、月額保証料: 賃料等の1%(更新料無) 保証会社利用 必須 保証会社名 エルササポート 保証料: 賃料等の50%(最低2万)、月次保証料: 賃料等の1%(更新料無) 保証会社利用 必須 保証会社名 グローバル 保証料: 賃料等の100%(最低3万)、月次: 賃料等の2%(最低千円)、口座振替手数料借主負担		
設備	<共有設備> 宅配BOX、メールボックス、エレベーター、オートロック、自転車置場(無料)、バイク置場(有料)、防犯カメラ、ゴミ置場、24時間ゴミ出し可、管理人有(日勤) <専有設備> ダブルロック、ダブルキー、玄関人感照明センサー、シャワー付洗面台、浴室暖房乾燥機能、湯沸機能、バストイレ別、洋室照明付、フローリング、24時間換気システム、シューズボックス、壁掛けエアコン1台、角部屋、温水洗浄便座、独立洗面化粧台、モニター付インターホン、室内物干し、キッチン、室内洗濯機置場、ガス給湯		
コメント	■指定保証会社利用必須※一部法人契約除く■ペット飼育:敷金1ヶ月積増※飼育時使用細則あり・小型犬1匹又は猫1匹迄■楽器・SOHO利用不可■通居時エアコン清掃費・室内清掃費がかかります■外国籍留学生の方歓迎※エポスカードGTN利用必須初回保証料100%・月額保証料2%■解約予告1ヶ月前(解約月は日割り額・月割計算)※一部法人契約は日割り計算		
回線	BS対応可、CS110° 対応可、インターネット使用料不要、インターネット対応可、電話回線(工事費入居者負担)		
初期費用	損害保険料	15,980 円	鍵交換代 33,000 円
ランニング費用			
他一時金	清掃費	38,500 円	エアコン清掃費 11,000 円

※広告掲載厳禁

株式会社SUNNY 東京都知事(2)第100350号  
 東京都新宿区新宿3丁目21-4 新宿ニューターワビル1階  
 TEL: 03-5937-3292 FAX: 03-5937-3293  
 E-mail: info@sunny-re.co.jp

取引態様	手数料負担の割合	貸主	借主	100%
媒介	手数料配分の割合	元付	客付	100%