

# 【スパイラルビル】

## 貸貸マンション

東京メトロ東西線 『高田馬場』 駅 徒歩6分

副都心線 『西早稲田』 駅 徒歩4分

所在地 / 新宿区西早稲田3-20-6  
 構造 / RC造 陸屋根地下2階付4階建て  
 築年月 / H 11 年 12 月  
 設備 / エアコン・オートロック  
 事務所可

**4階+約50㎡**  
**ルーフバルコニー**  
**ARI+☆**

**伝統的な細川庭園や神田川が至近**  
**都心でも得られる緑豊かな住環境☆**  
 ファミリーマート西早稲田店まで徒歩 1分合  
 セブンイレブン新宿西早稲田3丁目店まで 2分合  
 ローソン西新宿2丁目店まで徒歩 3分合  
 ドン・キホーテ新宿明治通り店まで徒歩 11分合  
 オーケー高田馬場店まで徒歩 11分合  
 早稲田大学西早稲田キャンパスまで  
 徒歩 11分合

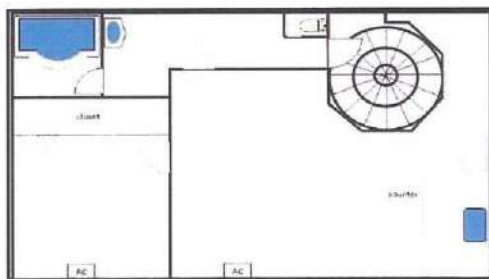
《賃貸条件》 **フリーレント1ヵ月!**

**4階 265,000 円 59.50㎡**

管理費 5,000 円

**礼 0 敷 0**

**170ア1戸!**



4階 1LDK

**※敷 4ヶ月(事務所)** 事務所の場合 保証会社初回保証料 80%~100%  
 敷金償却 賃料の1ヵ月分

※掲載情報と現況が異なる場合は、現況が優先となります。

要保証会社加入  
 初回保証料50% A 年10,000円~ B 800円~/月(非課税)  
 要口座引落330円~440円/月  
 火災保険21,800円~ 書類作成費13,200円 鍵交換(任意)  
 退去時のクリーニング代入居者負担になります  
 1年未満の解約は2ヶ月分賃料相当額の違約金が発生します  
 2年未満の解約は1ヶ月分賃料相当額の違約金が発生します  
 ※外国籍の方相談



株式会社SUNNY 東京都知事(2)第100350号  
 東京都新宿区新宿3丁目21-4 新宿ニュートーワビル1階  
 TEL: 03-5937-3292 FAX: 03-5937-3293  
 E-mail: info@sunny-re.co.jp

※広告掲載厳禁

取引態様	手数料負担の割合	貸主	借主	100%
媒介	手数料配分の割合	元付	客付	100%



# 【スパイラルビル】

## 貸貸マンション

東京メトロ東西線 『高田馬場』駅 徒歩6分

副都心線 『西早稲田』駅 徒歩4分

所在地 / 新宿区西早稲田3-20-6  
 構造 / RC造 陸屋根地下2階付4階建て  
 築年月 / H 11 年 12 月  
 設備 / エアコン・オートロック  
 事務所可

**4階+約50㎡**  
**ルーフバルコニー**  
**ARI+☆**

**伝統的な細川庭園や神田川が至近**  
**都心でも得られる緑豊かな住環境**  
 ファミリーマート西早稲田店まで徒歩1分  
 セブンイレブン新宿西早稲田3丁目店まで2分  
 ローソン西新宿2丁目店まで徒歩3分  
 ドン・キホーテ新宿明治通り店まで徒歩11分  
 オーケー高田馬場店まで徒歩11分  
 早稲田大学西早稲田キャンパスまで  
 徒歩11分

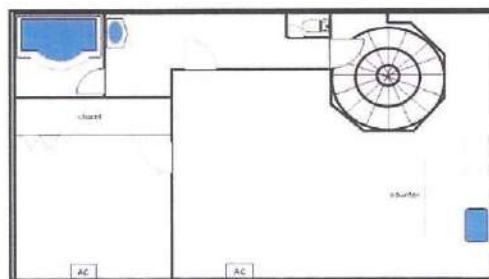
《賃貸条件》 **フリーレント1ヵ月!**

**4階 270,000 円 59.50㎡**

**170ア1戸!**

管理費 5,000 円

**礼 0 敷 0**



4階 1LDK



要保証会社加入  
 初回保証料50% A 年10,000円～ B 800円～/月(非課税)  
 要口座引落330円～440円/月  
 火災保険21,800円～ 書類作成費13,200円 鍵交換(任意)  
 退去時ハウスクリーニング代入居者負担になります  
 1年未満の解約は2ヶ月分賃料相当額の違約金が発生します  
 2年未満の解約は1ヶ月分賃料相当額の違約金が発生します  
 ※外国籍の方相談

**※敷 4ヶ月(事務所)** 事務所の場合 保証会社初回保証料  
 80%～100%  
 敷金償却 賃料の1ヵ月分

※掲載情報と現況が異なる場合は、現況が優先となります。



株式会社SUNNY 東京都知事(2)第100350号  
 東京都新宿区新宿3丁目21-4 新宿ニューターワビル1階  
 TEL: 03-5937-3292 FAX: 03-5937-3293  
 E-mail: info@sunny-re.co.jp

※広告掲載厳禁

取引態様	手数料負担の割合	貸主	借主	100%
媒介	手数料配分の割合	元付	客付	100%