

※掲載の徒歩分数は、建物の出入り口を基点とし駅出入口およびバス停を着点とした概算距離を基に、80mを1分として算出(端数切り上げ)したものです。
 ※間取り表記のN(納戸)やS(サービスルーム)は、居室以外の空間を表しています。
 詳細については(https://www.mitsui-chintai.co.jp/service/annotation/layout.html)をご確認ください。

★定借3年(再契約相談)※再契約料1ヶ月※

賃貸マンション

■建物外観■

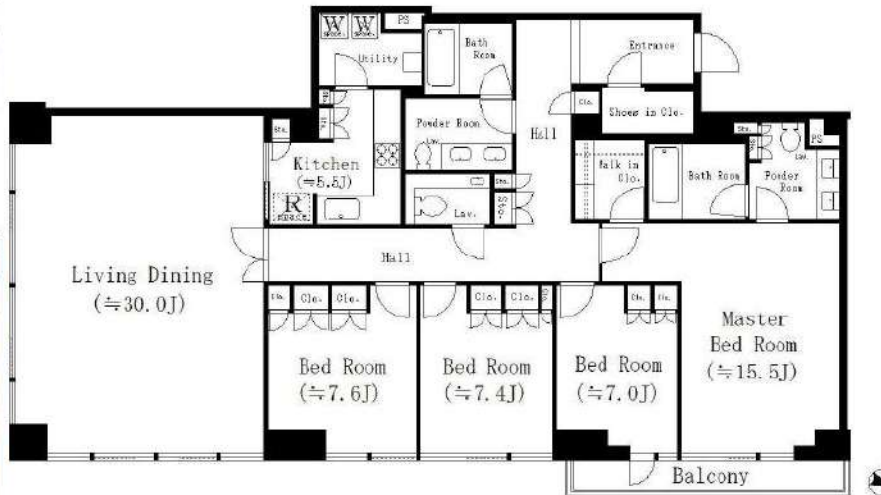


ペット相談可(小型犬or猫1匹迄)
 敷金1ヶ月積み増し

■現地案内図■



※図面と現況に相違がある場合は現況優先と致します。



【別途契約要】
 ※駐車場・TR敷金3ヶ月



| | | | |
|------|-----------------------|-----|--------|
| 物件名称 | レジディア市谷砂土原 S 302号室 | | |
| 間取り | 4LD・K+WIC+SIC | | |
| 賃貸条件 | 賃料 1,200,000円/月 | | |
| | 管理費/共益費 | 無 | |
| | 敷金 | 1ヶ月 | 礼金 1ヶ月 |

| | | | |
|----------|--|--|------------|
| 物件所在 | 東京都新宿区市谷砂土原町3-19 | | |
| 交通 | JR総武中央線『飯田橋』 | 駅 徒歩 | 10分 |
| | バス乗車 | 分 | 停 徒歩 分 |
| | 東京都交通局大江戸線『牛込神楽坂』 | 駅 徒歩 | 6分 |
| | バス乗車 | 分 | 停 徒歩 分 |
| 建物 | 構造・規模 | 鉄筋コンクリート造 地上5階建 | 賃貸戸数 |
| | 専有面積 | 181.60㎡ (54.93坪) | |
| 竣工年月 | 2008年2月 | | |
| 入居予定日 | 即可 | 案内可能日 | 案内可 |
| 契約期間 | 3年(定期借家) | 更新料 | 無(定期借家のため) |
| 駐車場 | 有 | 駐車場備考 | 相談 |
| 駐車場料金 | | | |
| 賃貸保証委託契約 | 区分 | 必須 クレディガン・レジデントアソシエーツ 他1社 | |
| | 条件 | 初回保証委託料(最低15,000円)：月額賃料等の50%、 2年目以降：10,000円/年 | |
| 保険 | 借家人賠償責任保険を付帯した火災保険にご加入いただけます | | |
| 管理会社 | 株式会社ハリマビシステム 東京本部 | | |
| その他費用 | 入居時における玄関錠交換代：22,000円(税込) 口座振替事務手数料：110円(税込)/月 退去時における通常清掃費用：239,712円(税込) | | |
| 設備 | エアコン 洗濯機 食洗機 浴室乾燥機 給湯追い焚き BS CS CATV コンロ オープン オートロック | | |
| 備考 | ペット相談可 フロント 管理：連動 1年未満解約違約金有(退去時賃料の1か月分)/定借3年(再契約相談、再契約料新賃料の1ヶ月)/ペット飼育時敷金1ヶ月/玄関錠交換代22,000円(税込) | | |

| | | | |
|--|--------------|--|--|
| めやす賃料 | 1,225,000円/月 | | |
| めやす賃料とは賃料、共益費・管理費、敷引金、礼金、更新料を含み、賃料等の改定が無いものと仮定して4年間賃借した場合(定期借家の場合は、契約期間)の1ヶ月あたりの金額です。 ※ 敷引金は、敷金の償却、保証金の償却など、預かった金額から必ず差し引くものをいいます。 ※ めやす賃料は、消費者に適切な情報を提供する為の表示であり、事業者に一時金を推奨しているものではありません。 ※ めやす賃料は、実際の総支払額と異なる場合があります。詳しくは、不動産会社にご確認ください。 ※お申し込み後、審査の結果お断りする場合がございます。 | | | |

株式会社SUNNY 東京都知事(2)第100350号
 東京都新宿区新宿3丁目21-4 新宿ニュートーワビル1階
 TEL: 03-5937-3292 FAX: 03-5937-3293
 E-mail: info@sunny-re.co.jp

※広告掲載厳禁

| | | | | |
|------|----------|----|----|------|
| 取引態様 | 手数料負担の割合 | 貸主 | 借主 | 100% |
| | 手数料配分の割合 | 元付 | 客付 | 100% |
| 媒介 | | | | |

