

| | | |
|--------|-----------|----|
| 建物種別 | マンション | |
| | コンフォリア北参道 | |
| 0903号室 | 地上9階部分 | 1R |

- 礼金ゼロ■フリーレント1カ月
- 指定保証会社利用必須※一部法人契約除く敷金1カ月積増
- ペット飼育相談可能※敷金1カ月積み増し※小型犬1匹又は猫2匹迄

| | | | |
|--------|----------------------------|--------|----------|
| 賃料 | 162,000 円 | 共益費 | 15,000 円 |
| フリーレント | 1ヶ月、2年未満での解約時フリーレント相当額違約金有 | | |
| 貸賃条件 | 敷金 1ヶ月 | 礼金 0ヶ月 | 償却金 0円 |
| | 更新料 新賃料の1ヶ月分相当額 | | |



物件外観図

安心して快適な生活のための設備・管理

24時間管理員
(週6日)

宅配ボックス

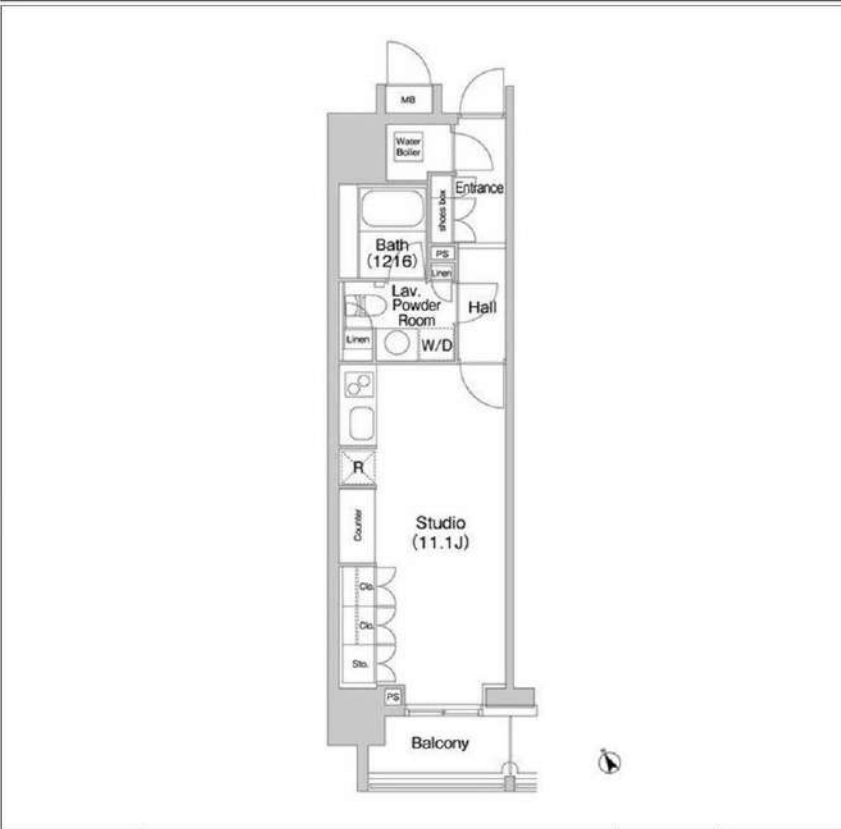
防犯カメラ付
エレベーター

浴室暖房乾燥機
(シャワー室稼働)

ダブルセキュリティ
システム

物件周辺図

※図面と現状に相違がある場合は現状優先とします。



| | | | | |
|-------|-----------|----------------|----|---|
| 入居可能日 | 2024年5月中旬 | (工事の進捗等により変更有) | 内覧 | 可 |
|-------|-----------|----------------|----|---|

システムキッチン(IH1 ロ/ラジエヒ1 ロヒーグ)
シャワー機能付トイレ
ダブルルーター
浴室暖房乾燥機
バスト別
洗濯防水ハンガーラック
天カヒエアコ1台

オール電化システム
ペット相談：小型犬1匹か猫2匹/敷金2ヶ月

※消費税法の改定により税率が改定された場合には、変動後の税率により計算する事とします。

| | | | |
|---------|--|-----------|------------------|
| 契約期間 | 普通借家 2年 | | |
| 所在地 | 東京都渋谷区千駄ヶ谷4丁目5-10 | | |
| 交通 | 東京メトロ副都心線 北参道駅 徒歩3分 JR山手線 代々木駅 徒歩6分 | | |
| 建物 | 構造・規模 鉄筋コンクリート造 地上14階 地下1階建 専有面積 34.97㎡ (10.57坪) | | |
| 築年月 | 2005年02月 | | |
| 戸数 | 総戸数 144戸 | 賃貸戸数 144戸 | (住居) |
| 保証会社 | <p>保証会社利用 必須 保証会社名 エボスカード(レジデンシャルパートナーズ) 保証料: 賃料等の50%(最低2万)、月額保証料: 賃料等の1%(更新料無)</p> <p>保証会社利用 必須 保証会社名 クレディセゾン 保証料: 賃料等の50%(最低1.5万)、月次保証料: 賃料等の1%(更新料無)</p> <p>保証会社利用 必須 保証会社名 グローバル 初回保証料: 賃料等の100%(最低3万)、月次保証料: 賃料等の2%(最低千円)、更新料無</p> | | |
| 設備 | <p><共有設備> 給湯設備、宅配BOX、メールボックス、エレベーター、オートロック、自転車置場(有料)、バイク置場(有料)、防犯カメラ、日動管理、24時間ゴミ出し可、管理人有</p> <p><専有設備> 電気温水器(深夜電力利用型)、ハンズフリーカー、TVモニター付インターホン、シャワー機能付トイレ、浴室暖房乾燥機能、システムキッチン(IH1 ロ/ラジエヒ1 ロヒーグ)、バスト別、洗面所独立、フローリング、24時間換気システム、ビルトインエアコン1台、ペット相談、室内洗濯機置場</p> | | |
| コメント | <p>■礼金0カ月+フリーレント1ヶ月※1年以内解約時賃料2ヶ月分、2年未満での解約時賃料1ヶ月違約金有 ■指定保証会社利用必須※一部法人契約除く敷金1ヶ月積み増し ■ペット飼育相談可能※敷金1ヶ月積み増し※小型犬1匹又は猫2匹迄 ■鍵交換費用3,000円 退去時清掃費35,200円 エアコン清掃費27,500円 ■電気温水器利用の為、入居後即時給湯利用不可</p> | | |
| 回線 | BS対応可、CATV対応可、インターネット対応可 | | |
| 初期費用 | 損害保険料 | 8,400 円 | 鍵交換代 33,000 円 |
| ランニング費用 | | | |
| 他一時金 | 清掃費 | 35,200 円 | エアコン清掃費 27,500 円 |

※広告掲載厳禁



株式会社 SUNNY 東京都知事(2)第100350号
東京都新宿区新宿3丁目21-4 新宿ニュートーワビル1階
TEL: 03-5937-3292 FAX: 03-5937-3293
E-mail: info@sunny-re.co.jp

| | | | | |
|------|----------|----|----|------|
| 取引態様 | 手数料負担の割合 | 貸主 | 借主 | 100% |
| 媒介 | 手数料配分の割合 | 元付 | 客付 | 100% |

| | | |
|--------|-----------|----|
| 建物種別 | マンション | |
| | コンフォリア北参道 | |
| 0511号室 | 地上5階部分 | 1K |



物件外観図

安心して快適な生活のための設備・管理

日勤管理員
(週6日)

宅配ボックス

防犯カメラ付
エレベーター

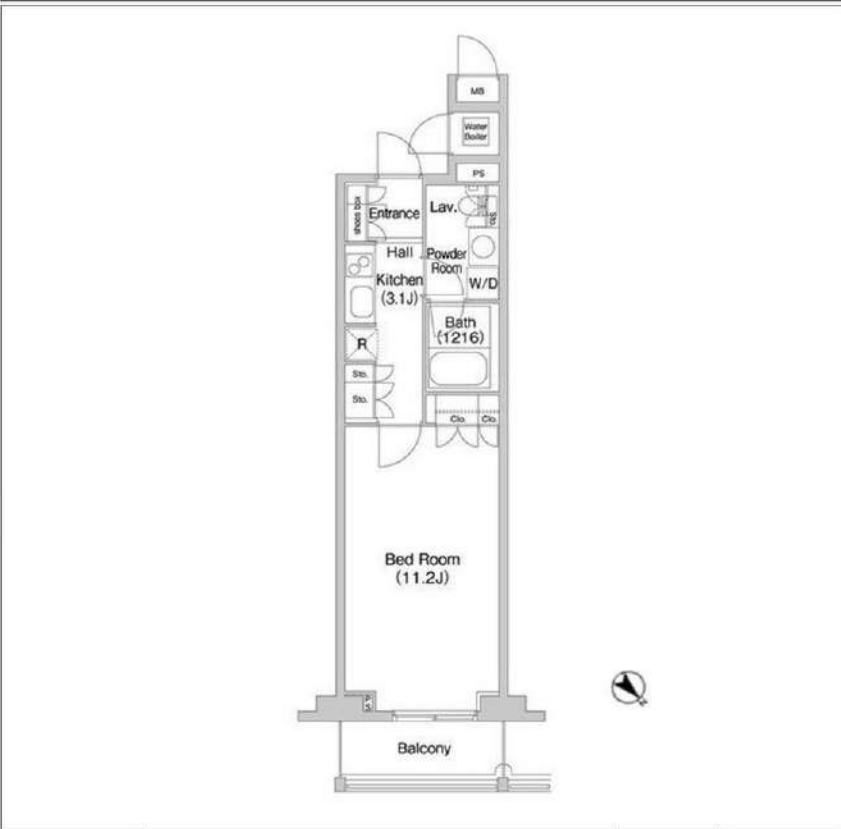
浴室暖房乾燥機
(シャワー室稼働)

ダブルセキュリティ
システム

物件周辺図

※図面と現状に相違がある場合は現状優先とします。

- 礼金ゼロ！ ■フリーレント1カ月
- 指定保証会社利用必須※一部法人契約除く敷金1カ月積増
- ペット飼育相談可能※敷金1カ月積み増し※小型犬1匹又は猫2匹迄
- インターネット無料(UCOM光限定)



| | | | | |
|-------|-----------|----------------|----|---|
| 入居可能日 | 2024年5月中旬 | (工事の進捗等により変更有) | 内覧 | 可 |
|-------|-----------|----------------|----|---|

システムキッチン(IH1 ロ/ラジエヒ1 ロヒータ) オール電化システム
 シワ一掃能付トル デザインフルーイ ペット相談：小型犬1匹もしくは猫2匹まで
 浴室暖房乾燥機 ハスト4区別 洗濯防水ハン グリーンク
 ユーブとびきよ 天カヒエアコ1台

※消費税法の改定により税率が改定された場合には、変動後の税率により計算する事とします。

| | | | |
|--------|----------------------------|--------|----------|
| 賃料 | 163,000 円 | 共益費 | 15,000 円 |
| フリーレント | 1ヶ月、2年未満での解約時フリーレント相当額違約金有 | | |
| 貸賃条件 | 敷金 1ヶ月 | 礼金 0ヶ月 | 償却金 0円 |
| | 更新料 新賃料の1ヶ月分相当額 | | |

| | |
|------|---|
| 契約期間 | 普通借家 2年 |
| 所在地 | 東京都渋谷区千駄ヶ谷4丁目5-10 |
| 交通 | 東京メトロ副都心線 北参道駅 徒歩3分 JR山手線 代々木駅 徒歩6分 |
| 建物 | 構造・規模 鉄筋コンクリート造 地上14階 地下1階建 専有面積 35.35㎡ (10.69坪) |
| 築年月 | 2005年02月 |
| 戸数 | 総戸数 144戸 賃貸戸数 144戸 (住居) |

| | |
|------|---|
| 保証会社 | 保証会社利用 必須 保証会社名 エボスカード(レジデンシャルパートナーズ) 保証料: 賃料等の50%(最低2万)、月額保証料: 賃料等の1%(更新料無) |
| | 保証会社利用 必須 保証会社名 クレディセゾン 保証料: 賃料等の50%(最低1.5万)、月額保証料: 賃料等の1%(更新料無) |
| | 保証会社利用 必須 保証会社名 グローバル 初回保証料: 賃料等の100%(最低3万)、月額保証料: 賃料等の2%(最低千円)、更新料無 |

<共有設備>
 結湯設備, 宅配BOX, メールボックス, エレベーター, ネットロック, 自転車置場(有料), バイク置場(有料), 防犯カメラ, 日勤管理, 24時間ゴミ出し可, 管理人有

<専有設備>
 電気温水器(深夜電力利用型), ハンズフリーカー・TVモニター付インターホン, シワ一掃機能付トル, 浴室暖房乾燥機, システムキッチン(IH1 ロ/ラジエヒ1 ロヒータ), ハスト4区別, 洗面所独立, フローリング, 24時間換気システム, ビルトインエアコン1台, ペット相談, 室内洗濯機置場

コメント
 ■礼金0カ月+フリーレント1ヶ月※1年以内解約時賃料2ヶ月分、2年未満での解約時賃料1ヶ月違約金有 ■指定保証会社利用必須※一部法人契約除く敷金1カ月積み増し ■ペット飼育相談可能※敷金1ヶ月積み増し※小型犬1匹又は猫2匹迄 ■鍵交換費用3,000円 退去時清掃費35,200円 エアコン清掃費27,500円 ■電気温水器利用の為、入居後即時給湯利用不可

| | | | | |
|------|----------------------------|---------|------|----------|
| 回線 | BS対応可, CATV対応可, インターネット対応可 | | | |
| 初期費用 | 損害保険料 | 8,400 円 | 鍵交換代 | 33,000 円 |

| | | | | |
|---------|-----|----------|---------|----------|
| ランニング費用 | | | | |
| 他一時金 | 清掃費 | 35,200 円 | エアコン清掃費 | 27,500 円 |

※広告掲載厳禁

株式会社SUNNY 東京都知事(2)第100350号
 東京都新宿区新宿3丁目21-4 新宿ニューターワビル1階
 TEL: 03-5937-3292 FAX: 03-5937-3293
 E-mail: info@sunny-re.co.jp

| | | | | |
|------|----------|----|----|------|
| 取引態様 | 手数料負担の割合 | 貸主 | 借主 | 100% |
| 媒介 | 手数料配分の割合 | 元付 | 客付 | 100% |

| | | |
|--------|-----------|----|
| 建物種別 | マンション | |
| | コンフォリア北参道 | |
| 0611号室 | 地上6階部分 | 1K |



物件外観図

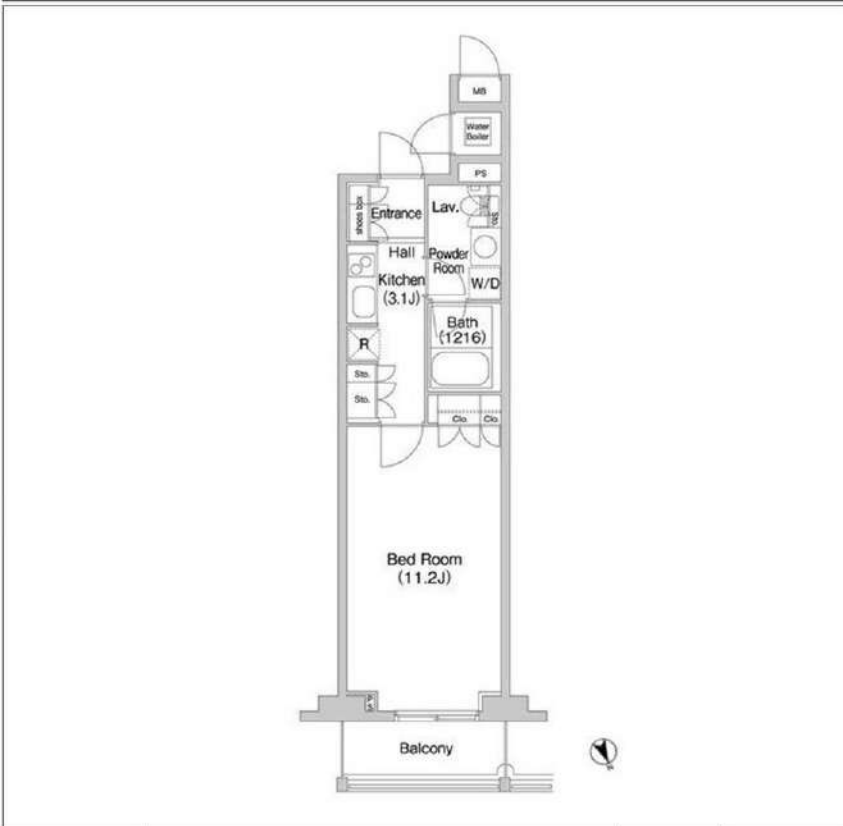
安心して快適な生活のための設備・管理

- 日勤管理員 (週6日)
- 宅配ボックス
- 防犯カメラ付エレベーター
- 浴室暖房乾燥機 (シャワー室稼働)
- ダブルセキュリティシステム

物件周辺図

※図面と現状に相違がある場合は現状優先とします。

- 礼金0カ月 ■フリーレント1カ月
- 指定保証会社利用必須※一部法人契約除く敷金1カ月積増
- ペット飼育相談可能※敷金1カ月積み増し※小型犬1匹又は猫2匹迄



| | | | |
|-------|---------------------------|----|---|
| 入居可能日 | 2024年04月下旬 (工事の進捗等により変更有) | 内覧 | 可 |
|-------|---------------------------|----|---|

システムキッチン(IH1ロ/ラジエント1ロヒーグ) シワ一機能付トイレ デザイントイレ
浴室暖房乾燥機
ハスト1/1別
洗濯防水ハンガーラック
天カヒエアコ1台

オール電化システム
ペット相談：小型犬1匹か猫2匹/敷金2ヶ月

※消費税法の改定により税率が改定された場合には、変動後の税率により計算する事とします。

| | | | |
|------|-----------|-------------|----------|
| 賃料 | 164,000 円 | 共益費 | 15,000 円 |
| 貸賃条件 | 敷金 1ヶ月 | 礼金 0ヶ月 | 償却金 0円 |
| | 更新料 | 新賃料の1ヶ月分相当額 | |

| | |
|------|---|
| 契約期間 | 普通借家 2年 |
| 所在地 | 東京都渋谷区千駄ヶ谷4丁目5-10 |
| 交通 | 東京メトロ副都心線 北参道駅 徒歩3分 JR山手線 代々木駅 徒歩6分 |
| 建物 | 構造・規模 鉄筋コンクリート造 地上14階 地下1階建 専有面積 35.35㎡ (10.69坪) |
| 築年月 | 2005年02月 |
| 戸数 | 総戸数 144戸 賃貸戸数 144戸 (住居) |

| | |
|------|---|
| 保証会社 | 保証会社利用 必須 保証会社名 エボスカード(レジデンシャルパートナーズ) 保証料: 賃料等の50%(最低2万)、月額保証料: 賃料等の1%(更新料無) |
| | 保証会社利用 必須 保証会社名 クレディセゾン 保証料: 賃料等の50%(最低1.5万)、月額保証料: 賃料等の1%(更新料無) |
| | 保証会社利用 必須 保証会社名 グローバル 初回保証料: 賃料等の100%(最低3万)、月額保証料: 賃料等の2%(最低千円)、更新料無 |

| | |
|----|---|
| 設備 | <共有設備> 結湯設備, 宅配BOX, メールボックス, エレベーター, ネットロック, 自転車置場(有料), バイク置場(有料), 防犯カメラ, 日勤管理, 24時間ゴミ出し可, 管理人有 |
| | <専有設備> 電気温水器(深夜電力利用型), ハンズフリーカー・TVモニター付インターホンのシャワー機能付トイレ, 浴室暖房乾燥機能, システムキッチン(IH1ロ/ラジエント1ロヒーグ), ハスト1/1別, 洗面所独立, フローリング, 24時間換気システム, ビルトインエアコン1台, ペット相談, 室内洗濯機置場 |

コメント
■礼金0カ月+フリーレント1ヶ月※1年以内解約時賃料2ヶ月分、2年未満での解約時賃料1ヶ月分
■指定保証会社利用必須※一部法人契約除く敷金1ヶ月積み増し
■ペット飼育相談可能※敷金1ヶ月積み増し※小型犬1匹又は猫2匹迄
■電気温水器利用の為、入居後即時結湯利用不可

| | |
|---------|-------------------------------|
| 回線 | BS対応可, CATV対応可, インターネット対応可 |
| 初期費用 | 損害保険料 8,400 円 鍵交換代 33,000 円 |
| ランニング費用 | |
| 他一時金 | 清掃費 35,200 円 エアコン清掃費 27,500 円 |

| | | | | | | | |
|-----------------------------|------------------------------|-------------------------------------|----------|----------|----|----|------|
| | 株式会社 SUNNY | 東京都知事(2)第100350号 | ※広告掲載厳禁 | | | | |
| | 東京都新宿区新宿3丁目21-4 新宿ニューターワビル1階 | TEL: 03-5937-3292 FAX: 03-5937-3293 | 取引態様 | 手数料負担の割合 | 貸主 | 借主 | 100% |
| E-mail: info@sunny-re.co.jp | | 媒介 | 手数料配分の割合 | 元付 | 客付 | | 100% |

| | | |
|--------|-----------|----|
| 建物種別 | マンション | |
| | コンフォリア北参道 | |
| 0701号室 | 地上7階部分 | 1R |

- 礼金0カ月 ■フリーレント1カ月
- 指定保証会社利用必須※一部法人契約除く敷金1カ月積増
- ペット飼育相談可能※敷金1カ月積み増し※小型犬1匹又は猫2匹迄
- 留学生本人契約可能(GTN利用必須)所定審査有



物件外観図

安心して快適な生活のための設備・管理

日勤管理員
(週6日)

宅配ボックス

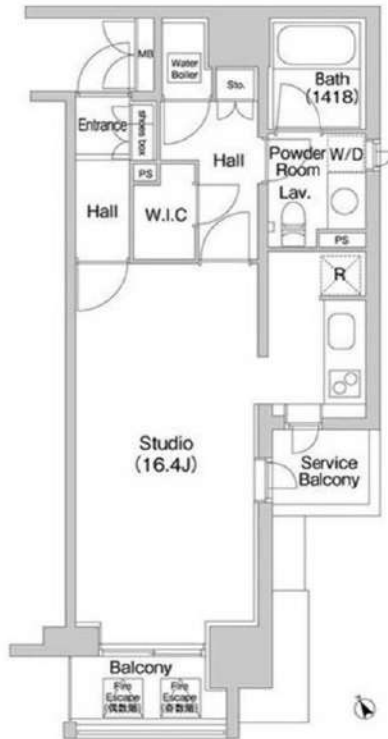
防犯カメラ付
エレベーター

浴室暖房乾燥機
(シャワー室除く)

ダブルセキュリティ
システム

物件周辺図

※図面と現状に相違がある場合は現状優先とします。



入居可能日 2024年05月中旬 (工事の進捗等により変更有) 内覧 可

- システムキッチン(IH1/レンジエヒ1/ロヒガ)
- シャワー機能付トイレ
- ダブルルネー
- 浴室暖房乾燥機
- バスト別
- 洗濯防水ハン
- フローリング
- ウォークインクローゼット
- 天板エアコン台
- 角部屋
- オール電化システム
- ペット相談: 小型犬1匹か猫2匹/敷金2ヶ月

※消費税法の改定により税率が改定された場合には、変動後の税率により計算する事とします。

| | | | |
|--------|----------------------------|--------|----------|
| 賃料 | 196,000 円 | 共益費 | 15,000 円 |
| フリーレント | 1ヶ月、2年未満での解約時フリーレント相当額違約金有 | | |
| 貸賃条件 | 敷金 1ヶ月 | 礼金 0ヶ月 | 償却金 0円 |
| | 更新料 新賃料の1ヶ月分相当額 | | |

| | |
|------|---|
| 契約期間 | 普通借家 2年 |
| 所在地 | 東京都渋谷区千駄ヶ谷4丁目5-10 |
| 交通 | 東京メトロ副都心線 北参道駅 徒歩3分 JR山手線 代々木駅 徒歩6分 |
| 建物 | 構造・規模 鉄筋コンクリート造 地上14階 地下1階建 専有面積 45.73㎡ (13.83坪) |
| 築年月 | 2005年02月 |
| 戸数 | 総戸数 144戸 賃貸戸数 144戸 (住居) |

| | |
|------|---|
| 保証会社 | 保証会社利用 必須 保証会社名 エボスカード(レジデンシャルパートナーズ) 保証料: 賃料等の50%(最低2万)、月額保証料: 賃料等の1%(更新料無) |
| | 保証会社利用 必須 保証会社名 クレディセン 保証料: 賃料等50%(最低1.5万)、月次: 賃料等1%(更新料無)、口座振替手数料借主負担 |
| | 保証会社利用 必須 保証会社名 グローバル 保証料: 賃料等の100%(最低3万)、月次: 賃料等の2%(最低千円)、口座振替手数料借主負担 |

- <共有設備>
- 結湯設備、宅配BOX、メールボックス、エレベーター、オートロック、自転車置場(有料)、バイク置場(有料)、防犯カメラ、日勤管理、24時間ゴミ出し可、管理人有
- <専有設備>
- 電気温水器(深夜電力利用型)、ハンズフリーTVモニター付インターホ、シャワー機能付トイレ、システムキッチン(IH1/レンジエヒ1/ロヒガ)、バスト別、洗面所独立、フローリング、24時間換気システム、ウォークインクローゼット、ビルトインエアコン台、ペット相談、室内洗濯機置場

コメント

- 電気温水器利用の為、入居後即時給湯利用不可 ■礼金0カ月+フリーレント1ヶ月※1年以内解約時賃料2か月分、2年未満での解約時賃料1か月違約金有 ■指定保証会社利用必須※一部は入居約除く敷金1ヶ月積み増し ■ペット飼育相談可能※敷金1ヶ月積み増し※小型犬1匹又は猫2匹迄 ■留学生本人契約可能(GTN利用必須)所定審査有

| | |
|------|-----------------------------|
| 回線 | BS対応可、CATV対応可、インターネット対応可 |
| 初期費用 | 損害保険料 8,400 円 鍵交換代 33,000 円 |

| | |
|---------|-------------------------------|
| ランニング費用 | |
| 他一時金 | 清掃費 44,000 円 エアコン清掃費 27,500 円 |

※広告掲載厳禁

株式会社SUNNY
東京都新宿区新宿3丁目21-4 新宿ニューターワビル1階
TEL: 03-5937-3292 FAX: 03-5937-3293
E-mail: info@sunny-re.co.jp

東京都知事(2)第100350号

東京ニューターワビル1階

| 取引態様 | 手数料負担の割合 | 貸主 | 借主 | 100% |
|------|----------|----|----|------|
| 媒介 | 手数料配分の割合 | 元付 | 客付 | 100% |