

# シティタワー新宿 1215 1R

CITYTOWER SHINJUKU

専有面積  
25.59m<sup>2</sup>

東京メトロ丸ノ内線 西新宿駅 徒歩8分  
都営大江戸線 中野坂上駅 徒歩8分



外国籍相談！エレベーター！コンシェルジュサービス！充実した共用設備！

敷金	2ヶ月
礼金	1ヶ月
所在階	12階/35階建て
構造	鉄筋コンクリート造
築年月	2023年03月

【賃料】 150,000 円

【共益費】 10,000 円



\* 図面と現況が異なる場合は現況を優先します

契約形態	定期建物賃貸借契約 期間：2年
保証会社	賃料+管理費の100%~50% アイウィッシュ賃貸保証など数社あり
現況	空き
入居可能時期	即時
所在地	東京都新宿区西新宿5丁目2-1
その他	火災保険 23,000円 事務手数料 11,000円 鍵交換任意 16,500円~
設備情報	バストイレ：別室 追炊機能：有り 浴室乾燥機：有り 温水洗浄便座：有り 洗面所：有り コンロ：ガスコンロ付 洗濯機置き場：有り(室内) ガス：都市ガス エアコン：有り オートロック：有り インターホン：TV付



当社の物件は初期費用クレジット



決済可能です。

\* 再契約相談

※広告掲載厳禁



株式会社SUNNY 東京都知事(2)第100350号  
東京都新宿区新宿3丁目21-4 新宿ニュートーワビル1階  
TEL: 03-5937-3292 FAX: 03-5937-3293  
E-mail: info@sunny-re.co.jp

取引態様
媒介

手数料負担の割合	貸主	借主	100%
手数料配分の割合	元付	客付	100%

■建物外観■



■現地案内図■

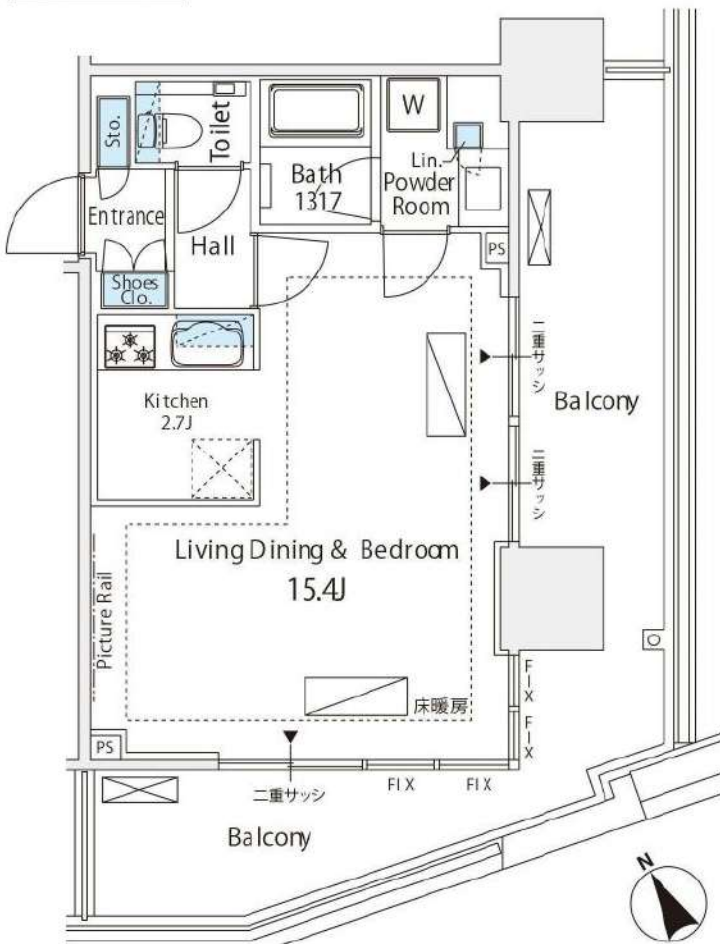


※図面と現況に相違がある場合は現況優先と致します。

# シティタワー新宿

東京メトロ丸ノ内線 都営大江戸線  
 「西新宿」駅徒歩8分 「中野坂上」駅徒歩8分 「西新宿五丁目」駅徒歩10分 「都庁前」駅徒歩11分

賃貸マンション



- フローリング
- 床暖房
- エアコン
- 浄水浄便
- 浴室乾燥機
- 追い焚き
- ガスコンロ(3口)
- グリル
- 洗濯機
- 浄水器
- ディッシュワシャー
- オートロック
- 宅配ロッカー
- エレベーター
- ゴミ置き場
- フロントサービス
- 通話
- 管理入通動
- 引越提携
- C-desk (1日/24h)
- 自転車置き場
- 三井のすまい
- 利用可

物件名称	シティタワー新宿 BS305号室		
タイプ	1K		
賃料	195,000 円/月		
管理費/共益費	15,000円/月		
敷金	1ヶ月	礼金	1ヶ月

物件所在地	東京都新宿区西新宿五丁目2番1号		
交通	東京メトロ丸ノ内線『西新宿』	駅徒歩	8分
	バス乗車	分	停 徒歩 分
	東京メトロ丸ノ内線『中野坂上』	駅徒歩	8分
	バス乗車	分	停 徒歩 分
建物	構造・規模	鉄筋コンクリート造(一部鉄骨) 地上35階 地下2階建	賃貸戸数
	専有面積	40.66 m <sup>2</sup> ( 12.29 坪 )	
竣工年月	2023年1月		
入居予定日	8月下旬	案内可能日	8月中旬
契約期間	2年	更新料	新賃料の1ヶ月分相当額
駐車場	無	駐車場備考	
駐車場料金			
賃貸保証委託契約	区分	必須 レジデントアシスタンス(株) 他2社	
	条件	初回保証委託料(最低20,000円): 月額賃料等の50%、2年目以降: 9,600円/年	
保険	借家人賠償責任保険を付帯した火災保険にご加入いただけます		
管理会社	住友不動産建物サービス株式会社		
その他費用	入居時における玄関錠交換代: 22,000円(税込) 口座振替事務手数料: 110円(税込)/月 退去時における通常清掃費用: 53,671円(税込)		
設備	床暖房 エアコン 食洗機 浴室乾燥機 給湯追い焚き コンロ グリル オートロック 宅配ロッカー		
備考	フロント管理: 通勤 ■電子契約不可 短期解約違約金賃料1ヶ月		

めやす賃料	218,125円/月
めやす賃料とは賃料、共益費・管理費、敷引金、礼金、更新料を含み、賃料等の改定が無いものと仮定して4年間貸借した場合(定期借家の場合、契約期間)の1ヶ月あたりの金額です。	
※ 敷引金は、敷金の償却、保証金の償却など、預かった金額から必ず差し引くものをいいます。	
※ めやす賃料は、消費者に適切な情報を提供する為の表示であり、事業者に一時金を推奨しているものではありません。	
※ めやす賃料は、実際の総支払額と異なる場合があります。詳しくは、不動産会社にご確認ください。	
*お申し込み後、審査の結果お断りする場合がございます。	



株式会社SUNNY 東京都知事(2)第100350号  
 東京都新宿区新宿3丁目21-4 新宿ニューターワビル1階  
 TEL: 03-5937-3292 FAX: 03-5937-3293  
 E-mail: info@sunny-re.co.jp

取引態様	媒介
------	----

※広告掲載厳禁

手数料負担の割合	貸主	借主	100%
手数料配分の割合	元付	客付	100%

東京メトロ丸の内線

西新宿駅徒歩8分

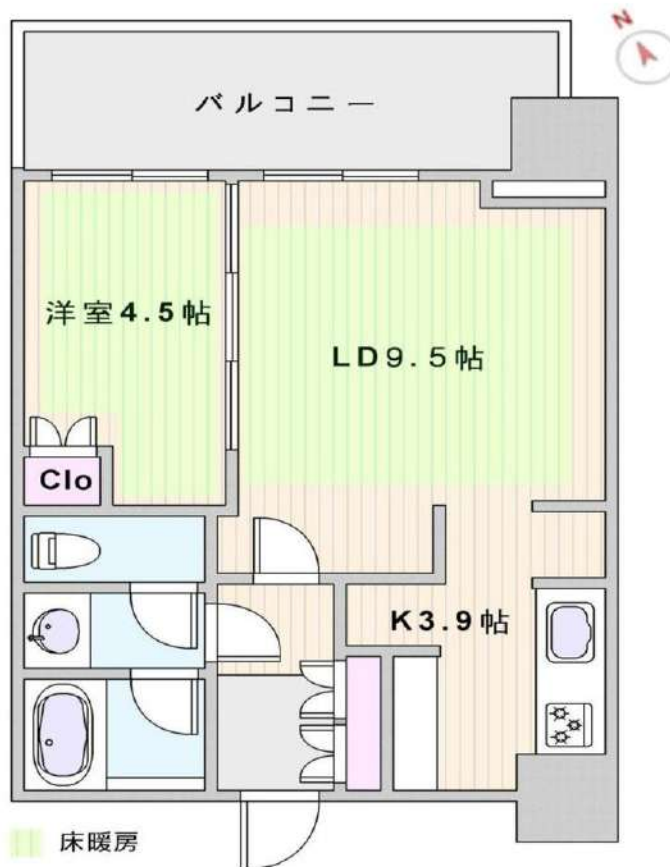
都営大江戸線

西新宿五丁目駅徒歩10分

シティタワー新宿1313号室

★築浅分譲賃貸マンション★通勤通学に最適

賃料:	225,000円			管理費:	15,000円				
所在	新宿区西新宿5-2-1		面積	40.32㎡	間取り	1LDK	構造	RC造	
階数	35階建て	所在階	13階部分	築年数	2023年2月	敷金	1ヶ月	礼金	1ヶ月
入居	即時	定期契約	4年間	再契約	満了時相談	その他	退去時ハウスクリーニング代がかかります。		



設備、立地、仕様等	
浴室トイレ、キッチン	
システムキッチン	洗面所独立
3口以上コンロ	温水洗浄便座
B・T別室	オートバス
追焚機能	浴室乾燥機
冷暖房、収納、家具家電照明、TV通信	
エアコン	インターネット対応
クローゼット	
設備機能、セキュリティ、	
室内洗濯機置場	オートロック
フローリング	モニタ付インターホン
バルコニー、駐車場・駐輪場、共用施設	
エレベーター	宅配BOX
バルコニー	
諸条件・相談、特徴、構造	
二人入居可	常時ゴミ出し可
分譲タイプ	
工法・仕様、立地・環境・防犯	
前面道路6m以上	二重床

※図面と現況とが相違する場合現況優先いたします。

※保証会社必須（賃料の50%）、火災保険18,000円 ※所有者海外居住、室内禁煙、民泊としての利用不可、ペット飼育不可

	株式会社SUNNY	東京都知事(2)第100350号	※広告掲載厳禁				
	東京都新宿区新宿3丁目21-4 新宿ニュータワービル1階		取引態様	手数料負担の割合	貸主	借主	100%
	TEL: 03-5937-3292 FAX: 03-5937-3293		媒介	手数料配分の割合	元付	客付	100%
	E-mail: info@sunny-re.co.jp						

# 賃貸マンション

シティタワー新宿 1014号室

賃料 135,000 円 管理費 15,000 円

敷金 1 ヶ月 礼金 1 ヶ月

所在地 新宿区西新宿5丁目2-1

交通 丸ノ内線 西新宿 徒歩8分  
丸ノ内線 中野坂上 徒歩8分

築年月 2023年3月

構造 鉄筋コンクリート造 35階建 10階部分

間取 1R 洋8.2

専有面積 25.59㎡

契約区分 一般賃貸借契約

契約期間 2年

更新料 1ヶ月

その他

当社指定損害保険加入義務有(2年間 20,000円)  
24時間サポート アクセスクラブ加入義務有(16,500円)  
■ペット飼育について:犬・猫併せて2匹迄、敷金+1ヵ月(退去時償却)  
■退去時借主負担費用:ハウスクリーニング代(1,200円/㎡+税)  
エアコン洗浄代(ビルトイン 38,000円+税、壁掛け15,000円+税、掃除機能付き 25,000円+税)  
7/9空き予定

設備 礼金1ヶ月,エアコン,収納,バストイレ別,室内洗濯場,フローリング,オートロック,エレベーター,宅配ボックス,システムキッチン,独立洗面台,ウォシュレット,浴室乾燥,追い焚き,バルコニー,インターネット無料,床暖房,ペット相談,食洗機,2口以上

特記事項 敷地内禁煙。1部屋につき駐輪場1台あり。駐車場空きあり(要確認)  
保証会社利用必須  
(保証料:賃料等の50%、保証事務手数料:賃料等の1%/月、保証更新料:10,000円/年)  
退去時の室内清掃代は借主の負担となります

部屋状況 空き予定

※図面と現況が異なる場合、現況を優先とします

## ☆☆ハイグレード設備の高級分譲マンション☆☆

オープンラウンジ・フィットネスルーム・シアタールーム・パーティールームご利用可能!

ペット相談!設備充実の1Rタイプのお部屋です♪  
システムキッチン・食洗器・床暖房・24時間ゴミ出し可能



Sunny\*

株式会社SUNNY 東京都知事(2)第100350号  
東京都新宿区新宿3丁目21-4 新宿ニュートーワビル1階  
TEL:03-5937-3292 FAX:03-5937-3293  
E-mail:info@sunny-re.co.jp

※広告掲載厳禁

取引態様	手数料負担の割合	貸主	借主	100%
媒介	手数料配分の割合	元付	客付	100%

# 西新宿駅

賃料 **200,000** 円  
管理費 15,000 円

# シティタワー新宿

※転貸・民泊運用不可※

部屋番号 1313



### < 申込時必要書類 >

- 個人契約: 契約者と入居者全員の顔付き身分証明書・保証証・契約者の収入証明書
- 法人契約: 会社謄本・決算書3期分・入居者全員の顔付き身分証明書・保証証
- ※審査状況により別途追加書類が発生する場合があります。

### < 契約時必要書類 >

- 個人契約: 契約者と入居者全員の住民票・顔写真身分証明書
- 法人契約: 入居者全員の住民票・顔写真身分証明書
- ※審査状況により別途追加書類が発生する場合があります。

※申込みについては、保証会社をご利用頂きます。  
保証会社をご利用の際は保証委託契約を締結していただきます。(※要審査)  
保証会社の規定による保証料をご負担頂きます。

※建物内の設備または図面、方位が現況と異なる場合は、現況を優先と致します。

物件種目	マンション		
最寄駅	西新宿駅		
間取	1LDK		
賃貸条件	賃料	<b>200,000</b>	円
	管理費	<b>15,000</b>	円
	敷金 1ヵ月 礼金 1ヵ月		
住所	東京都新宿区西新宿5-2-1		
交通	東京メトロ丸の内線「西新宿」駅(2番口) 徒歩8分		
	都営大江戸線「西新宿五丁目」駅(A1口) 徒歩10分		
	山手線「新宿」駅(新宿駅西口) 徒歩17分		
構造規模	鉄筋コンクリート・鉄骨造陸屋根 地下2階付き35階建		
建物	専有面積	40.32 m <sup>2</sup>	
	バルコニー	バルコニー 有り	
築年月	2023年2月	契約期間	定期借家契約4年 期間相談可
現況	即入居可能	再契約	相談可
設備 特 徴	オートロック・エレベーター・換気扇・宅配ボックス・システムキッチン・3ロコンロ・ 床暖房・クローゼット・エアコン		
保証会社	加入必須	ジェイリース等	総賃料の50%年更新10,000円 毎月保証料550円
火災保険	加入必須	フレックス 少額短期保険	2年/18,000円~
総戸数	428戸		
備 考	※ペット飼育不可 ※室内禁煙 ※民泊運用不可 ※転貸不可 ※海外居住者物件 ※マスターリース相談可能 ※退去時のハウスクリーニング、エアコン洗浄、畳替え、襖、障子の張替え費用は、借主様の負担とさせていただきます。 ※鍵交換希望の場合、借主様の費用負担となります。(貸主指定業者による) ※契約開始日から1年未満で解約の場合、賃料1ヵ月分の違約金あり ※駐輪場等の空き確認は建物管理会社、現地防災センターへお問い合わせください。 建物管理会社: 03-3363-6144 防災センター: 03-5304-7530		

広告有効期限: 2024年7月31日



株式会社SUNNY 東京都知事(2)第100350号  
東京都新宿区新宿3丁目21-4 新宿ニートーワビル1階  
TEL: 03-5937-3292 FAX: 03-5937-3293  
E-mail: info@sunny-re.co.jp

取引態様

媒介

※広告掲載厳禁			
手数料 負担の割合	貸主	借主	100%
手数料 配分の割合	元付	客付	100%

※掲載の徒歩分数は、建物の出入口を基点とし駅出入口およびバス停を着点とした概算距離を基に、80mを1分として算出(端数切り上げ)したものです。  
 ※間取り表記のN(納戸)やS(サービスルーム)は、居室以外の空間を表しています。  
 詳細については(https://www.mitsui-chintai.co.jp/service/annotation/layout.html)をご確認ください。

■建物外観■



■現地案内図■

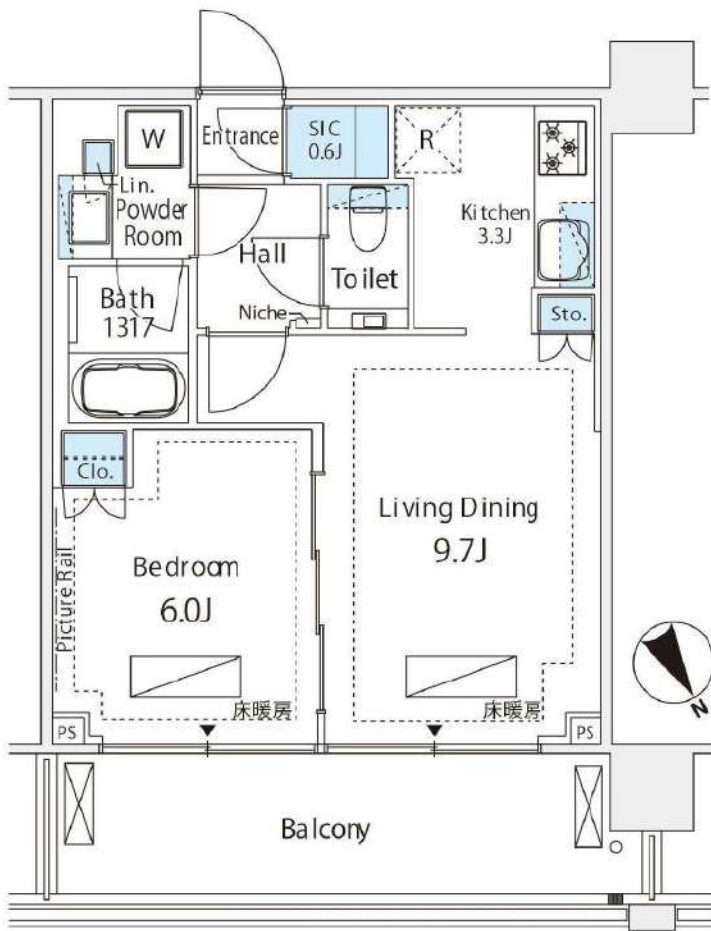


※図面と現況に相違がある場合は現況優先と致します。

# シティタワー新宿

東京メトロ丸の内線 都営大江戸線  
 「西新宿」駅徒歩8分 「中野坂上」駅徒歩8分 「西新宿五丁目」駅徒歩10分 「都庁前」駅徒歩11分

賃貸マンション



- フローリング
- 床暖房
- エアコン
- 温水洗浄便座
- 浴室乾燥機
- 遠い焚き
- ガスコンロ(3口)
- グリル
- 食器洗い乾燥機
- 浄水機
- ディスポーザー
- 給湯機
- オートロック
- 宅配ロッカー
- エレベーター
- ゴミ置き場
- フロントサービス
- 管理人通勤
- 引越挨拶
- 引越挨拶引取
- C-desk
- 24h
- LOOP
- 利用可
- お使いの水栓口

物件名称	シティタワー新宿 B2610号室		
タイプ	1LD・K+SIC		
賃料	266,000 円/月		
管理費/共益費	15,000円/月		
敷金	1ヶ月	礼金	1ヶ月

物件所在	東京都新宿区西新宿五丁目2番1号		
交通	東京メトロ丸の内線『西新宿』	駅徒歩	8分
	バス乗車	分	徒歩
	東京メトロ丸の内線『中野坂上』	駅徒歩	8分
	バス乗車	分	徒歩
建物	構造・規模	鉄筋コンクリート造(一部鉄骨)	賃貸戸数
	専有面積	43.61 m <sup>2</sup> (13.19 坪)	
竣工年月	2023年1月		
入居予定日	9月下旬	案内可能日	8月下旬
契約期間	2年	更新料	新賃料の1ヶ月分相当額
駐車場	無	駐車場備考	
駐車場料金			
賃貸保証委託契約	区分	必須 レジデントアシスタンス(株)他2社	
	条件	初回保証委託料(最低20,000円):月額賃料等の50%、2年目以降:9,600円/年	
保険	借家人賠償責任保険を付した火災保険にご加入いただけます		
管理会社	住友不動産建物サービス株式会社		
その他費用	入居時における玄関錠交換代:22,000円(税込) 口座振替事務手数料:110円(税込)/月 退去時における通常清掃費用:57,565円(税込)		
設備	床暖房 エアコン 食洗機 浴室乾燥機 給湯追い焚き コンロ グリル オートロック 宅配ロッカー		
備考	フロント管理:通勤 ■電子契約不可 短期解約違約金賃料1ヶ月		

めやす賃料 292,084円/月  
 めやす賃料とは賃料、共益費・管理費、敷引金、礼金、更新料を含み、賃料等の改定が無いものと仮定して4年間賃借した場合(定期借家の場合は、契約期間)の1ヶ月あたりの金額です。  
 ※ 敷引金は、敷金の償却、保証金の償却など、預かった金額から必ず差し引くものをいいます。  
 ※ めやす賃料は、消費者に適切な情報を提供する為の表示であり、事業者に一時金を推奨してはなりません。  
 ※ めやす賃料は、実際の総支払額と異なる場合があります。詳しくは、不動産会社にご確認ください。  
 ※お申し込み後、審査の結果お断りする場合がございます。

株式会社SUNNY 東京都知事(2)第100350号  
 東京都新宿区新宿3丁目21-4 新宿ニュートワビル1階  
 TEL:03-5937-3292 FAX:03-5937-3293  
 E-mail:info@sunny-re.co.jp

※広告掲載厳禁

取引態様	手数料負担の割合	貸主	借主	100%
媒介	手数料配分の割合	元付	客付	100%

賃貸 マンション	賃料 (月額)	500,000 円	交通	東京メトロ丸の内線	「西新宿」 駅	名称	シティタワー新宿
	管理費等			15,000 円 その他	東京メトロ丸の内線「中野坂上」 駅 徒歩8分		徒歩 8 分

### 2023年2月築 分譲マンションの賃貸

#### 【アクセス】

丸の内線「西新宿」駅まで徒歩8分  
丸の内線方南支線「中野坂上」駅まで徒歩8分  
大江戸線「西新宿五丁目」駅まで徒歩10分  
「都庁前」駅まで徒歩11分  
JR総武・中央線・小田急線「新宿」駅まで徒歩17分

#### 【室内設備】

TVモニター付インターホン  
浴室暖房乾燥機  
追炊き機能  
床暖房・エアコン  
3口ガスコンロ  
ディスプレイ・食器洗浄機



※本物件内の携帯電話等（スマートフォン含む）の電波受信状況については事前にご確認ください。  
※（禁止事項）借主は本物件内において次の行為をしてはならない。・ペットの飼育、預り ・ピアノ等の楽器の設置、演奏 ・喫煙（バルコニー内含む） ・フローリング工事 ・石油ストーブ、ファンヒーターの利用  
※（退去時借主が負担する費用）借主は明渡し後、貸主が指定する業者により行う本物件全体の通常清掃の費用を負担するものとする。負担額は賃貸借面積が28㎡以下の場合一律30,800円（消費税込）、28㎡超の場合は賃貸借面積（㎡）×1,100円（消費税込）  
※（原状回復）借主は退去時にエアコンクリーニングの費用を負担するものとする。24,200円/台×4台分  
※（賃料および管理費等の引落し）借主は自動口座振替方式により、賃料および管理費等を支払う場合、口座振替事務手数料として、110円（消費税込）を賃料と合算の上、支払うものとする。  
※■保証会社原則加入※初回保証料：賃料等の50%～（最低2万円）、月額保証料：月額引落金額×1%  
※本物件の成約時に、仲介手数料（賃料の1.1ヶ月（消費税込））がかかります。  
※このハウジングマップは概要紹介図です。図面と現況が異なる場合は現況優先となります。

備考	ペット	否	-----	ピアノ	否	管理規約・使用細則等	有	※ 本物件は東急住宅リースによる連絡取次・収納代行対象物件です。
	管理人	有（常駐）	入居可能日	即日				

所在	(住居表示) 東京都新宿区西新宿5丁目2-1		★法人契約の場合、 定期借家契約3年となります。	
賃貸	礼金	1ヶ月 ( 500,000 円)		
条件	敷金	1ヶ月 ( 500,000 円)	補填	有
条	賃貸借契約の種類 普通賃貸借契約			
件	契約期間	2年	更新 可	更新料 有(新賃料の1ヶ月)
	入居者条件	法人 ( 可 )	個人 ( 可 )	入居人員 ( — 名)
	用途	住居		
	火災保険料	有 14,660 円～借家人賠償・個人賠償・修理費用特約付/期間2年更新時再加入		
建	面積	80.19 ㎡( 24.25 坪)	敷地面積	— ㎡( — 坪)
	バルコニー	15.05 ㎡( 4.55 坪)	専用庭	— ㎡( — 坪)
	間取り	LDK:16.4畳、洋:7.8畳、洋:5.2畳、洋:4.6畳		
物	構造	鉄筋コンクリート造地下2階付35階建		
	建築	2023年2月	増・改築	
設	ガスコンロ3口付/BT別/洗面所(独立)/洗濯機置場(室内)/トイレ(専用)/トイレ形態(水洗)/トイレ(温水洗浄機能)/浴室(専用)/浴室形態(ユニット)/追炊機能/浴室乾燥機/台所(専用)/システムキッチン/ディスプレイ/シューズボックス/水道(公営)/汚水(公共下水)/雑排水(公共下水)/ガス(都市ガス)/給湯あり/給湯(ガス)/給湯形態(戸別給湯)/フローリング(全居室)/オートロック/TVモニター付インターホン/冷暖房(個別)/冷暖房(4基)/床暖房/BSTV(利用料借主負担)/CSTV(利用料借主負担)/インターネット(その他/利用料借主負担)/エレベーター/宅配ボックス/防犯カメラ/駐輪場(利用料借主負担)/バイク置き場(利用料借主負担)			
備	《借主負担となる費用》			
	<ul style="list-style-type: none"> <li>◇インターネット (UCOM光レジデンス) の利用に伴う諸費用 (引込料・契約料・利用料等)</li> <li>◇インターネット (つなぐネットコミュニケーションズ) ※基本料無料 (オプション利用料等借主負担)</li> <li>◇CATV (スカパーJSAT) BS・有料チャンネル視聴に伴う諸費用 (契約料・利用料等)</li> <li>◇駐輪場 800～2,000円/月 ※要空き確認</li> <li>◇バイク置場 9,000～10,000円/月 ※要空き確認</li> <li>◇ミニバイク置場 8,000円 ※要空き確認</li> </ul>			
駐車場	無			



株式会社SUNNY 東京都知事(2)第100350号  
東京都新宿区新宿3丁目21-4 新宿ニュートーワビル1階  
TEL:03-5937-3292 FAX:03-5937-3293  
E-mail:info@sunny-re.co.jp

#### ※広告掲載厳禁

取引態様	手数料負担の割合	貸主	借主	100%
媒介	手数料配分の割合	元付	客付	100%