

# 賃貸マンション

シティタワー新宿 514号室

賃料 125,000 円 管理費 15,000 円

敷金 1 ヶ月 礼金 1 ヶ月

所在地 新宿区西新宿5丁目2-1

交通 丸ノ内線 中野坂上 徒歩8分  
丸ノ内線 西新宿 徒歩8分

築年月 2023年3月

構造 鉄筋コンクリート造 35階建 5階部分

間取 1R 洋8.2

専有面積 25.59㎡

契約区分 一般賃貸借契約

契約期間 2年

更新料 1ヶ月

その他

当社指定損害保険加入義務有(2年間 20,000円)  
鍵交換代借主負担  
24時間サポート アクセスクラブ加入義務有(16,500円)  
5/12空き予定

設備

礼金1ヶ月, 2F以上, エアコン, 収納, バストイレ別, 室内洗濯場, フローリング, オートロック, エレベーター, 宅配ボックス, システムキッチン, 独立洗面台, ウォシュレット, 浴室乾燥, 追い焚き, バルコニー, 床暖房, 食洗機, 2口以上

特記事項

1年未満の解約は違約金1ヶ月分を支払うものとする  
保証会社利用必須  
(保証料:賃料等の50%,保証事務手数料:賃料等の1%/月、保証更新料:10,000円/年)  
退去時の室内清掃代は借主の負担となります

部屋状況

空き予定

※図面と現況が異なる場合、現況を優先とします

## 2023年築★タワーマンション★高級分譲マンション★

※室内設備充実※共有スペース充実※複数路線利用可※



株式会社SUNNY 東京都知事(2)第100350号  
東京都新宿区新宿3丁目21-4 新宿ニュータワービル1階  
TEL: 03-5937-3292 FAX: 03-5937-3293  
E-mail: info@sunny-re.co.jp

※広告掲載厳禁

取引態様	手数料負担の割合	貸主	借主	100%
媒介	手数料配分の割合	元付	客付	100%



賃貸マンション

シティタワー新宿

西新宿駅徒歩8分



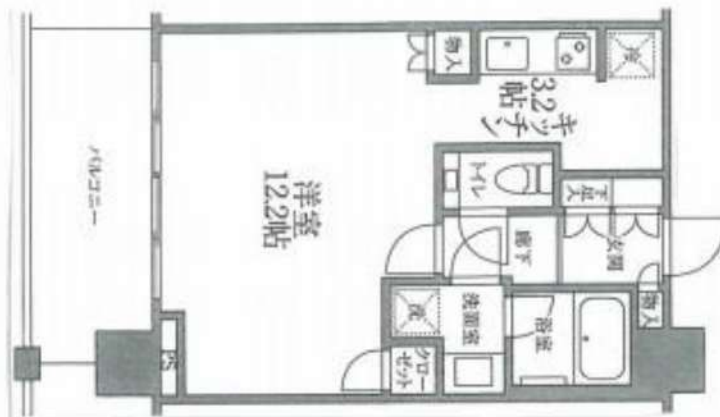
☆高層タワーマンション☆

1112号室 1K (37.18㎡)

賃料 **180,000**円

管理費 15,000円

入居日 4月下旬予定



- (共用部)
- ・フィットネスルーム
  - ・パーティールーム
  - ・シアタールーム
  - ・オープンラウンジ
  - ・キッズスペース

>>Equipment 専用設備



東京外丸ノ内線  
「西新宿」8分  
駅 徒歩

東京外丸ノ内線  
「中野坂上」8分  
駅 徒歩

都営大江戸線  
「西新宿5丁目」10分  
駅 徒歩

都営大江戸線  
「都庁前」11分  
駅 徒歩

京浜東北線  
「新宿」17分  
駅 徒歩

【物件概要】所在地/東京都新宿区西新宿5丁目2-1 構造/鉄筋コンクリート造地下2階付地上35階建 築年月/2023年2月 現況/完成済

【賃貸条件】礼金/1ヶ月 敷金/1ヶ月 契約期間/普通賃貸借契約2年間(更新可) 更新料/有、新賃料の1ヶ月 用途/住居 駐車場/有 月額36,000円~60,000円 保証会社/必須(初回保証料:【保証人有りの場合】賃料管理費等総額の50%【無しの場合】70%、1年毎に更新料:13,300円(税込) 収納代行手数料:550円(税込) 借主負担となる費用/インターネット諸費用、CATV・BS・スカパー視聴に関する諸費用、駐輪場月800円~2,000円※要空確認、バイク置場月9,000円~10,000円※要空確認・ミニバイク置場月8,000円※要空確認、当社指定火災保険2年間20,000円~、24時間安心サービス2年間11,000円(税込)、契約事務手数料6,600円(税込)、更新事務手数料11,000円(税込) **鍵交換費用(任意)**



株式会社SUNNY 東京都知事(2)第100350号  
東京都新宿区新宿3丁目21-4 新宿ニュートーワビル1階  
TEL: 03-5937-3292 FAX: 03-5937-3293  
E-mail: info@sunny-re.co.jp

取引態様

媒介

※広告掲載厳禁

手数料負担の割合	貸主	借主	100%
手数料配分の割合	元付	客付	100%



# 西新宿駅

賃料 **225,000** 円  
管理費 15,000 円

# シティタワー新宿

**※転貸・民泊運用不可※**

部屋番号 **1313**



### < 申込時必要書類 >

- 個人契約: 契約者と入居者全員の顔付き身分証明書・保証証・契約者の収入証明書
- 法人契約: 会社謄本・決算書3期分・入居者全員の顔付き身分証明書・保証証
- ※審査状況により別途追加書類が発生する場合があります。

### < 契約時必要書類 >

- 個人契約: 契約者と入居者全員の住民票・顔写真身分証明書
- 法人契約: 入居者全員の住民票・顔写真身分証明書
- ※審査状況により別途追加書類が発生する場合があります。

※申込みについては、保証会社をご利用頂きます。  
保証会社をご利用の際は保証委託契約を締結していただきます。(※要審査)  
保証会社の規定による保証料をご負担頂きます。

※建物内の設備または図面、方位が現況と異なる場合は、現況を優先と致します。

物件種目	マンション		
最寄駅	西新宿駅		
間取	1LDK		
賃貸条件	賃料	<b>225,000</b>	円
	管理費	<b>15,000</b>	円
	敷金 1ヵ月 礼金 1ヵ月		
住所	東京都新宿区西新宿5-2-1		
交通	東京メトロ丸の内線「西新宿」駅(2番口) 徒歩8分		
	都営大江戸線「西新宿五丁目」駅(A1口) 徒歩10分		
	山手線「新宿」駅(新宿駅西口) 徒歩17分		
構造規模	鉄筋コンクリート・鉄骨造陸屋根 地下2階付き35階建		
建物	専有面積	<b>40.32</b> m <sup>2</sup>	
	バルコニー	バルコニー 有り	
築年月	2023年2月	契約期間	定期借家契約4年 期間相談可
現況	即入居可能	再契約	相談可
設備 特 徴	オートロック・エレベーター 複数基・宅配ボックス・システムキッチン・3ロコンロ・ 床暖房・クローゼット・エアコン		
保証会社	加入必須	ジェイリース等	総賃料の50%年更新10,000円 毎月保証料550円
火災保険	加入必須	フレックス 少額短期保険	2年/18,000円~
総戸数	428戸		
備 考	※ペット飼育不可 ※室内禁煙 ※民泊運用不可 ※転貸不可 ※海外居住者物件 ※マスターリース相談可能 ※退去時のハウスクリーニング、エアコン洗浄、畳替え、襖、障子の張替え費用は、借主様の負担とさせていただきます。 ※総交換希望の場合、借主様の費用負担となります。(貸主指定業者による) ※契約開始日から1年未満で解約の場合、賃料1ヵ月分の違約金あり ※駐輪場等の空き確認は建物管理会社、現地防災センターへお問い合わせください。 建物管理会社: 03-3363-6144 防災センター: 03-5304-7530		

広告有効期限: 2024年3月31日

※広告掲載厳禁

	株式会社SUNNY	東京都知事(2)第100350号					
	東京都新宿区新宿3丁目21-4 新宿ニューターワビル1階						
	TEL: 03-5937-3292	FAX: 03-5937-3293	取引態様	手数料負担の割合	貸主	借主	100%
	E-mail: info@sunny-re.co.jp		媒介	手数料配分の割合	元付	客付	100%



賃貸

マンション

賃料  
(月額)  
管理費等

500,000 円  
15,000 円 その他

交通

東京メトロ丸の内線

東京メトロ丸の内線「中野坂上」駅 徒歩8分

「西新宿」駅

徒歩 8 分

名称

シティタワー新宿

( 11 階 1104 号室 )

2023年2月築 分譲マンションの賃貸

【アクセス】

丸の内線「西新宿」駅まで徒歩8分  
丸の内線方南支線「中野坂上」駅まで徒歩8分  
大江戸線「西新宿五丁目」駅まで徒歩10分  
「都庁前」駅まで徒歩11分  
JR総武・中央線・小田急線「新宿」駅まで徒歩17分

【室内設備】

TVモニター付インターホン  
浴室暖房乾燥機  
追炊き機能  
床暖房・エアコン  
3口ガスコンロ  
ディスポーザー・食器洗浄機



地図の再複製、再頒布はできません



※本物件内の携帯電話等（スマートフォン他含む）の電波受信状況については事前にご確認ください。  
※（禁止事項）借主は本物件内において次の行為をしてはならない。・ペットの飼育、預り ・ピアノ等の楽器の設置、演奏 ・喫煙（バルコニー内含む） ・フローリング工事 ・石油ストーブ、ファンヒーターの利用  
※（退去時借主が負担する費用）借主は明渡し後、貸主が指定する業者により行う本物件全体の通常清掃の費用を負担するものとする。負担額は賃貸借面積が28㎡以下の場合は一筆30,800円（消費税込）、28㎡超の場合は賃貸借面積（㎡）×1,100円（消費税込）  
※（原状回復）借主は退去時にエアコンクリーニングの費用を負担するものとする。24,200円/台×4台分  
※（賃料および管理費等の引落し）借主は自動口座振替方式により、賃料および管理費等を支払う場合、口座振替事務手数料として、110円（消費税込）を賃料と合算の上、支払うものとする。  
※保証会社原則加入※初回保証料：賃料等の50%～（最低2万円）、月額保証料：月額引落金額×1%  
※本物件の成約時に、仲介手数料（賃料の1.1ヶ月（消費税込））がかかります。  
※このハウジングマップは概要紹介図です。図面と現況が異なる場合は現況優先となります。

備考	ペット	否	ピアノ	否	管理規約・使用細則等	有	※ 本物件は東急住宅リースによる連絡取次・収納代行対象物件です。
	管理人	有（常駐）	入居可能日	2024年2月上旬予定			

所在	(住居表示) 東京都新宿区西新宿5丁目2-1			
賃貸	礼金	1ヶ月 ( 500,000 円)	保証金	— ヶ月 ( — 円)
	敷金	1ヶ月 ( 500,000 円)	補填	有
条件	賃貸借契約の種類	普通賃貸借契約		
	契約期間	2年	更新 可	更新料 有 (新賃料の1ヶ月)
	入居者条件	法人 ( 不可 )	個人 ( 可 )	入居人員 ( — 名)
	用途	住居		
建物	火災保険料	有 14,660 円～借家人賠償・個人賠償・修理費用特約付/期間2年更新時再加入		
	面積	80.19 ㎡ ( 24.25 坪)	敷地面積	— ㎡ ( — 坪)
	バルコニー	15.05 ㎡ ( 4.55 坪)	専用庭	— ㎡ ( — 坪)
	間取り	LDK:16.4畳、洋:7.8畳、洋:5.2畳、洋:4.6畳		
設備	構造	鉄筋コンクリート造地下2階付35階建		
	建築	2023年2月	増・改築	
備	ガスコンロ3口付/BT別/洗面所(独立)/洗濯機置場(室内)/トイレ(専用)/トイレ形態(水洗)/トイレ(温水洗浄機能)/浴室(専用)/浴室形態(ユニット)/追炊機能/浴室乾燥機/台所(専用)/システムキッチン/ディスポーザー/シューズボックス/水道(公営)/汚水(公共下水)/雑排水(公共下水)/ガス(都市ガス)/給湯あり/給湯(ガス)/給湯形態(戸別給湯)/フローリング(全居室)/オートロック/TVモニター付インターフォン/冷暖房(個別)/冷暖房(4基)/床暖房/BSTV(利用料借主負担)/CSTV(利用料借主負担)/インターネット(その他/利用料借主負担)/エレベーター/宅配ボックス/防犯カメラ/駐輪場(利用料借主負担)/バイク置き場(利用料借主負担)			
	《借主負担となる費用》 ◇【火災保険】L I B Rセーフティ補償を選択の場合、補償料として640円/月 ◇インターネット (UCOM光レジデンス) の利用に伴う諸費用 (引込料・契約料・利用料等) ◇インターネット (つなぐネットコミュニケーションズ) ※基本料無料 (オプション利用料等) 借主負担 ◇CATV (スカパーJSAT) BS / 有料チャンネル視聴に伴う諸費用 (契約料・利用料等) ◇駐輪場 800～2,000円/月 ※要空き確認 ◇バイク置場 9,000～10,000円/月 ※要空き確認 ◇ミニバイク置場 8,000円 ※要空き確認			
駐車場	無			



株式会社SUNNY 東京都知事(2)第100350号  
東京都新宿区新宿3丁目21-4 新宿ニューターワビル1階  
TEL: 03-5937-3292 FAX: 03-5937-3293  
E-mail: info@sunny-re.co.jp

取引態様

媒介

※広告掲載厳禁				
手数料負担の割合	貸主	借主	100%	
手数料配分の割合	元付	客付	100%	