

賃貸

マンション

賃料
(月額)
管理費等

210,000 円

10,000 円 その他

交通

東京メトロ丸の内線

「西新宿」 駅

徒歩 8 分

名称

シティタワー新宿

(12 階 1209 号室)

東京メトロ丸の内線「中野坂上」駅 徒歩9分

2023年2月築 ☆ 1R分譲マンションの賃貸

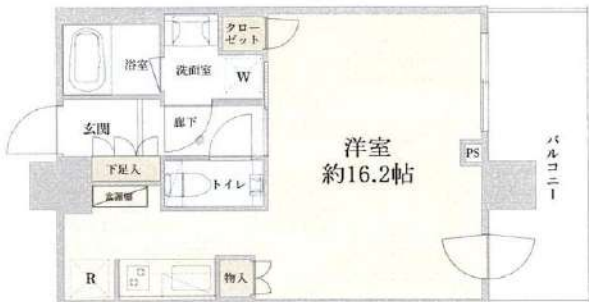
【室内設備】

TVモニター付
インターホン
浴室暖房乾燥機
追炊き機能
床暖房
2口ガスコンロ
ディスプレイ
食器洗浄機

【アクセス】

丸の内線「西新宿」駅まで徒歩8分
丸の内線南支線「中野坂上」駅まで徒歩9分
大江戸線「西新宿五丁目」駅まで徒歩9分
「都庁前」駅まで徒歩7分
JR総武・中央線・小田急線「新宿」駅まで徒歩18分

ピアノ可
※管理規約による制限あり



※本物件内の携帯電話等(スマートフォン含む)の電波受信状況については事前にご確認ください。
※(禁止事項)借主は本物件内において次の行為をしてはならない。・ペットの飼育、預り・喫煙(バルコニー内含む)・フローリング工事・石油ストーブ、ファンヒーターの利用
※本物件にはインターネット設備として【UCOM光レジデンス】の導入が確認出来ております。それ以外の事業者のインターネット設備は導入できない可能性がありますので予めご了承下さい。
※(退去時借主が負担する費用)借主は明渡し後、貸主が指定する業者により行う本物件全体の通常清掃の費用を負担するものとする。負担額は賃貸借面積が30㎡以下の場合は一括33,000円(消費税込)、30㎡超の場合、マンション・アパートは賃貸借面積(㎡)×1,100円(消費税込)
※(賃料および管理費等の引落し)借主は自動口座振替方式により、賃料および管理費等を支払う場合、口座振替事務手数料として、110円(消費税込)を賃料と合算の上、支払うものとする。
※■保証会社原則加入※初回保証料:賃料等の50%~(最低2万円)、月額保証料:月額引落金額×1%
※本物件の成約時に、仲介手数料(賃料の1ヶ月(消費税込))がかかります。
※このハウジングマップは概要紹介図です。図面と現況が異なる場合は現況優先となります。



備考 table with columns for pet, piano, management rules, and contact info.

Table with columns for location, rental terms, conditions, and fees.

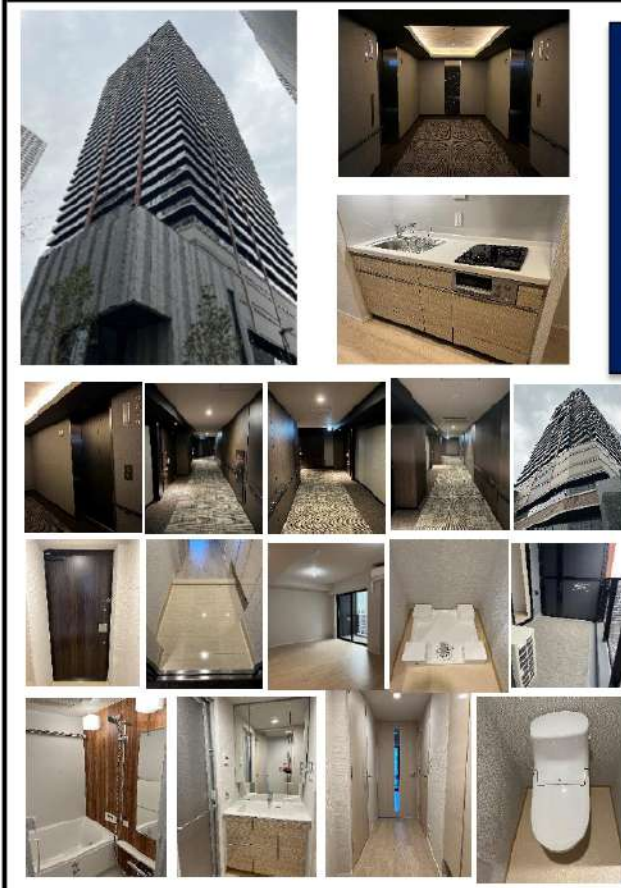


株式会社SUNNY 東京都知事(2)第100350号
東京都新宿区新宿3丁目21-4 新宿ニューターワビル1階
TEL: 03-5937-3292 FAX: 03-5937-3293
E-mail: info@sunny-re.co.jp

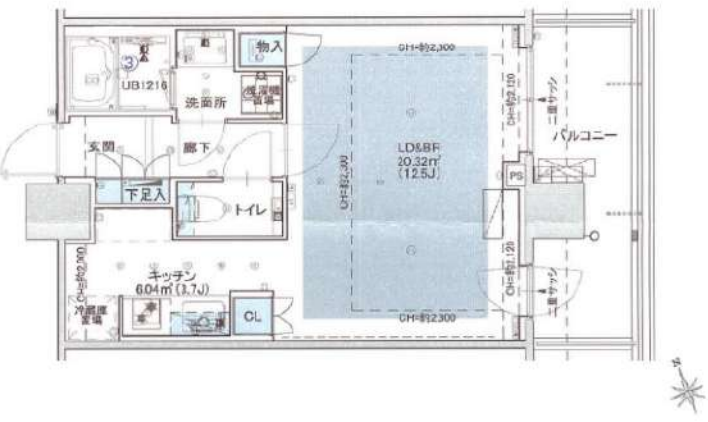
Table showing transaction status and fee distribution between landlord and tenant.

※広告掲載厳禁

賃貸MS	賃料	235,000 円	交通	東京メトロ丸ノ内線「西新宿」駅徒歩8分 東京メトロ丸ノ内線南支線「中野坂上」駅徒歩8分 都営大江戸線「西新宿五丁目」駅徒歩10分 都営大江戸線「都庁前」駅徒歩11分	名称	シティタワー新宿 18階



・35階建・免震タワーレジデンス
 ・東南向バルコニー(隣接棟向きでない)
 ・1K(専有面積38.32㎡)
 ・バス・トイレ別・独立洗面化粧台・網戸付
 ・3線4駅利用可
 ・エアコン洋室1台・室内洗濯機置場
 ・喫煙不可・ペット飼育不可・民泊不可



所在	東京都新宿区西新宿5丁目2-1
構造	鉄筋コンクリート造 一部鉄骨造 地上35階地下2階建
築年月	2023年4月
物件種類	共同住宅・事務所・店舗・保育所
契約期間	普通借 2年(更新可)
概要	取 1K
専有面積	38.32㎡(壁芯)
総戸数	428戸
設備	公共上下水、電気(東京電力)、都市ガス
敷金	1ヶ月
礼金	1ヶ月
賃貸料	235,000円
管理費	15,000円
更新料	新賃料の1ヶ月分
損害保険	加入必須 2年間14,000円～
引渡	即
その他	・保証会社加入必須：賃料などの50%、継続保証委託料10,000円/年、集金代行330円(税込) ・ホームマイスター24加入必須16,500円(税込) ・法人契約可・2人入居可・ペット飼育不可・喫煙不可・民泊不可・短期解約違約金有 ・駐車場有：月額36,000円(5300×2050×1550重量2300)・バイク置場有(空無)：月額使用料9,000円・ミニバイク置場有：月額8,000円・駐輪場有：月額800円～(各施設空要確認(連絡先:防災センター03-5304-7530))・退去時クリーニング費用52,800円(税込)、エアコン洗浄費用19,800円(税込)は借主負担

	株式会社SUNNY	東京都知事(2)第100350号	※広告掲載厳禁					
	東京都新宿区新宿3丁目21-4 新宿ニュートーワビル1階	TEL: 03-5937-3292 FAX: 03-5937-3293	E-mail: info@sunny-re.co.jp	取引態様	手数料負担の割合	貸主	借主	100%
				媒介	手数料配分の割合	元付	客付	100%

賃貸 マンション	賃料 (月額)	450,000 円	交通	東京メトロ丸の内線	「西新宿」 駅	名称	シティタワー新宿
	管理費等			15,000 円 その他	東京メトロ丸の内線「中野坂上」 駅 徒歩8分		徒歩 8 分

2023年2月築 分譲マンションの賃貸

【アクセス】

丸の内線「西新宿」駅まで徒歩8分
丸の内線方南支線「中野坂上」駅まで徒歩8分
大江戸線「西新宿五丁目」駅まで徒歩10分
「都庁前」駅まで徒歩11分
JR総武・中央線・小田急線「新宿」駅まで徒歩17分

【室内設備】

TVモニター付インターホン
浴室暖房乾燥機
追炊き機能
床暖房・エアコン
3口ガスコンロ
ディスボーター・食器洗浄機



地図の再複製、再頒布はできません



※本物件内の携帯電話等（スマートフォン含む）の電波受信状況については事前にご確認ください。
※（禁止事項）借主は本物件内において次の行為をしてはならない。・ペットの飼育、預り ・ピアノ等の楽器の設置、演奏 ・喫煙（バルコニー内含む）・フローリング工事 ・石油ストーブ、ファンヒーターの利用
※（退去時借主が負担する費用）借主は明渡し後、貸主が指定する業者により行う本物件全体の通常清掃の費用を負担するものとする。負担額は賃貸借面積が28㎡以下の場合一律30,800円（消費税込）、28㎡超の場合は賃貸借面積（㎡）×1,100円（消費税込）
※（原状回復）借主は退去時にエアコンクリーニングの費用を負担するものとする。24,200円/台×4台分
※（賃料および管理費等の引落し）借主は自動口座振替方式により、賃料および管理費等を支払う場合、口座振替事務手数料として、110円（消費税込）を賃料と合算の上、支払うものとする。
※■保証会社原則加入※初回保証料：賃料等の50%～（最低2万円）、月額保証料：月額引落金額×1%
※本物件の成約時に、仲介手数料（賃料の1.1ヶ月（消費税込））がかかります。
※このハウジングマップは概要紹介図です。図面と現況が異なる場合は現況優先となります。

備考	ペット	否	-----	ピアノ	否	管理規約・使用細則等	有	※ 本物件は東急住宅リースによる連絡取次・収納代行対象物件です。
	管理人	有（常駐）	入居可能日	即日				

所在	(住居表示) 東京都新宿区西新宿5丁目2-1		★法人契約の場合、 定期借家契約3年となります。	
賃貸	礼金	1ヶ月 (450,000 円)		
条件	敷金	1ヶ月 (450,000 円)	補填	有
条	賃貸借契約の種類 普通賃貸借契約			
件	契約期間	2年	更新 可	更新料 有(新賃料の1ヶ月)
	入居者条件	法人 (可)	個人 (可)	入居人員 (— 名)
	用途	住居		
	火災保険料	有 15,980円～借家人賠償・個人賠償・修理費用特約付/期間2年更新時再加入		
建	面積	80.19 ㎡(24.25 坪)	敷地面積	— ㎡(— 坪)
	バルコニー	15.05 ㎡(4.55 坪)	専用庭	— ㎡(— 坪)
物	間取り	LDK：16.4畳、洋：7.8畳、洋：5.2畳、洋：4.6畳		
	構造	鉄筋コンクリート造地下2階付35階建		
設	建築	2023年2月	増・改築	
備	ガスコンロ3口付/BT別/洗面所(独立)/洗濯機置場(室内)/トイレ(専用)/トイレ形態(水洗)/トイレ(温水洗浄機能)/浴室(専用)/浴室形態(ユニット)/追焚機能/浴室乾燥機/台所(専用)/システムキッチン/ディスボーター/シューズボックス/水道(公営)/汚水(公共下水)/雑排水(公共下水)/ガス(都市ガス)/給湯あり/給湯(ガス)/給湯形態(戸別給湯)/フローリング(全屋畳)/オートロック/TVモニター付インターフォン/冷暖房(個別)/冷暖房(4基)/床暖房/BSTV(利用料借主負担)/CSTV(利用料借主負担)/インターネット(その他/利用料借主負担)/エレベーター/宅配ボックス/防犯カメラ/駐輪場(利用料借主負担)/バイク置き場(利用料借主負担)			
	《借主負担となる費用》			
	◇インターネット (UCOM光レジデンス)の利用に伴う諸費用 (引込料・契約料・利用料等)			
	◇インターネット (つなぐネットコミュニケーションズ) ※基本料無料 (オプション利用料等借主負担)			
	◇CATV(スカパーJSAT)BS・有料チャンネル視聴に伴う諸費用 (契約料・利用料等)			
	◇駐輪場 800～2,000円/月 ※要空き確認			
	◇バイク置場 9,000～10,000円/月 ※要空き確認			
	◇ミニバイク置場 8,000円 ※要空き確認			
駐車場	無			

株式会社SUNNY 東京都知事(2)第100350号
東京都新宿区新宿3丁目21-4 新宿ニューターワビル1階
TEL:03-5937-3292 FAX:03-5937-3293
E-mail:info@sunny-re.co.jp



※広告掲載厳禁				
取引態様	手数料負担の割合	貸主	借主	100%
媒介	手数料配分の割合	元付	客付	100%

築浅賃貸マンション

丸の内線「西新宿駅」「中野坂上駅」約8分

大江戸線「西新宿五丁目駅」約10分「都庁前駅」約11分

～ シティタワー新宿 703 ～

物件概要

所在地：東京都新宿区西新宿5丁目2番1号（住居表示）

（西新宿五丁目北地区再開発事業区域）

構造：鉄筋コンクリート・鉄骨造陸屋根 地下2階付35階建

建築年：令和5年2月

契約面積：7階部分 80.19㎡（バルコニー 15.05㎡）

設備概要：コンシェルジュカウンター 共用部2重ロック エレベーター 宅配ボックス
 フィットネスルーム シアールーム パーティールーム オープンラウンジ（予約有料有）
 インターネット（UCCM光）CATV（個別契約・別途費用）
 モニタ付インターフォン 浴室乾燥付オートバス 床暖房 エアコン3台
 3口ガスシステムキッチン（ディスプレイ・食洗器）
 シャワートイレ 独立洗面台 室内洗濯機置場



賃貸条件

月額賃料：473,000円

管理費：30,000円

礼金：賃料1ヶ月分

敷金：賃料2ヶ月分

契約期間：2年間の定期建物賃貸借契約（再契約相談）

再契約時：礼金新賃料1ヶ月分 契約事務手数料0.25ヶ月＋税

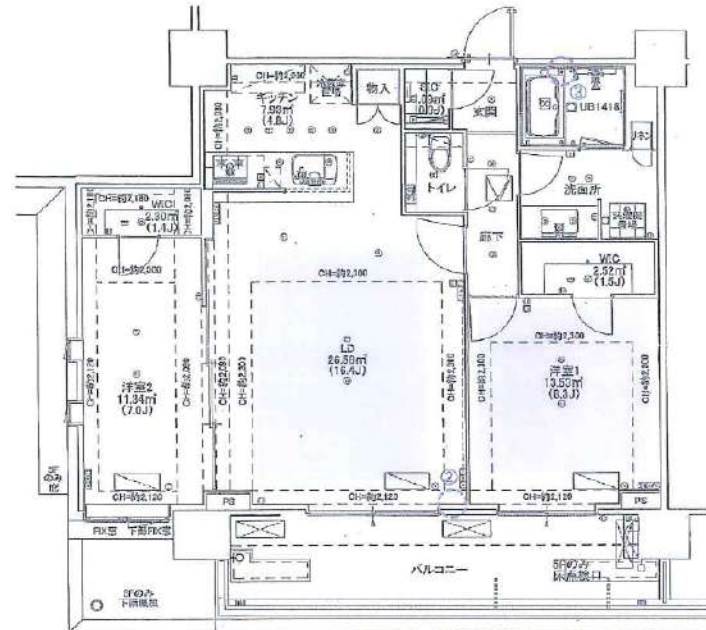
損害保険：加入要

保証会社：原則要（口座振替利用 手数料借主負担）

入居時期：12月中旬予定

その他：事務所・喫煙 不可

ペット相談（敷金1ヶ月増 償却）



住友不動産分譲 再開発タワー

駐輪場2台付

バルコニーからのパノラマ眺望

イオンフードスタイル隣接 床面ペットコート加工済み

4駅2路線利用可能(JR新宿駅も徒歩圏)



株式会社SUNNY

東京都知事（2）第100350号

東京都新宿区新宿3丁目21-4 新宿ニューターワビル1階

TEL：03-5937-3292 FAX：03-5937-3293

E-mail：info@sunny-re.co.jp

※広告掲載厳禁

取引態様	手数料負担の割合	貸主	借主	100%
媒介	手数料配分の割合	元付	客付	100%

使用不可
マンション

月額賃料
480,000円

共益費等 -

交通 東京メトロ丸ノ内線 西新宿駅 徒歩8分
東京メトロ丸ノ内線 中野坂上駅 徒歩8分
都営大江戸線 西新宿五丁目駅 徒歩10分

物件名

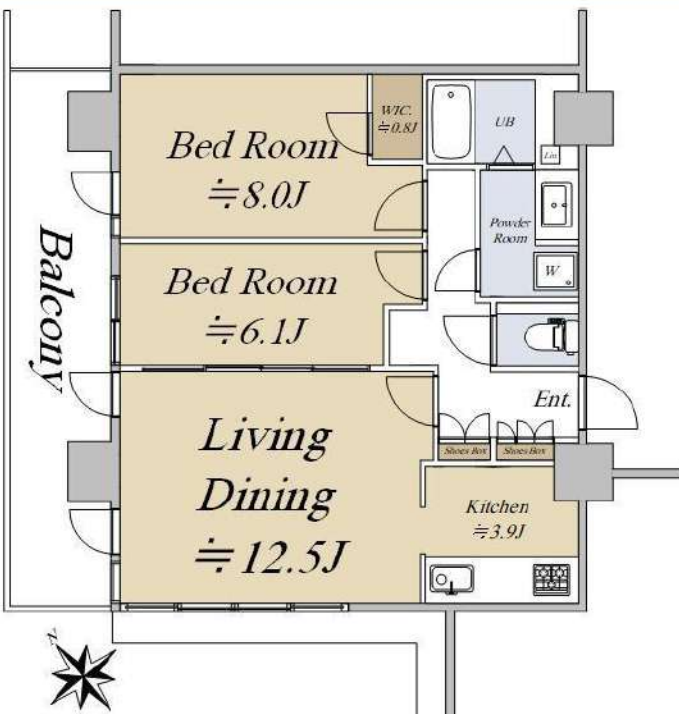
シティタワー新宿

■共用施設あり(フィットネスルーム・パーティールーム・オープンラウンジ等※一部有料)



建物外観①

建物外観②



■楽器相談可(規約による制限有)

■ペット相談可(規約による制限有。敷金積増2ヵ月)

※駐車場・駐輪場等の空き状況は、本書作成時点の状況であり、空き状況を保証するものではなく、仮に空きがあったとしても管理規約等の規定により順番制や抽選になる場合があります。また、車種により利用制限を受ける場合があります。
※この募集図面は概要紹介図です。形状等が現況と異なる場合は現況優先となることをご了承願います。

特記事項等 ■駐車場空有(車種による) ■成約時に仲介手数料(税込)を申し受けます ■保証会社利用必須【エルズサポート(株)】初回保証委託料：月額賃料等の40%、月額保証委託料1000円 [口座振替事務手数料250円(税込)含む] ■退去時室内清掃費借主負担目安：[91, 300円(税込)] ■喫煙・事務所利用不可 ■建物構造：鉄筋コンクリート造一部鉄骨造

最寄駅 西新宿駅

間取り 2LDK

所在 東京都新宿区西新宿5丁目2-1

礼金敷金敷引 礼金：1ヶ月 敷金：1ヶ月
賃貸借区分 普通借家 契約期間 2年
更新料 新賃料の一ヶ月 契約満了日
損害保険要 10,000円 保険期間 1年毎
現況空室 入居即時

賃貸条件
ペット相談
楽器相談
事務所利用 不可
喫煙 不可
駐車場空有 39,600円(税込)

保証会社名 利用必須(エルズサポート株式会社)

保証会社
条件 初回保証委託料：月額賃料等の40%、月額保証委託料1000円 [口座振替事務手数料250円(税込)含む]

建物
構造・規模 R C造地上35階 地下2階建 所在階 14階
専有面積・建物面積 69.09㎡(20.89坪)

間取内訳 LDK約16.4帖 洋約6.1帖 洋約8帖
築年月 2023年2月 採光方向 北西

設備
エアコン/床暖房/追焚機能/バストイレ別/ペット相談/楽器相談/温水洗浄便座/収納スペース/ガスキッチン/システムキッチン/浄水器/食器洗浄乾燥機/デイスーパー/洗面所/洗面台/室内洗濯機置場/浴室乾燥機/フローリング/エレベータ/TVモニタ付きインターホン/モニター付きオートロック/宅配ボックス

備考
【駐車場】車種による
※成約時、仲介手数料(税込)を申し受けます。



株式会社SUNNY 東京都知事(2)第100350号
東京都新宿区新宿3丁目21-4 新宿ニュートーワビル1階
TEL: 03-5937-3292 FAX: 03-5937-3293
E-mail: info@sunny-re.co.jp

取引態様	手数料負担の割合	貸主	借主	100%
	手数料配分の割合	元付	客付	100%

※広告掲載厳禁