

※掲載の徒歩分は、建物の出入り口を基点とし駅出入口およびバス停を基点とした概算距離を基に、80mを1分として算出(端数切り上げ)したものです。
 ※間取り表記のN(納戸)やS(サールーム)は、居室以外の空間を表しています。
 詳細については(https://www.mitsui-chintai.co.jp/service/annotation/layout.html)をご確認ください。

本物件はお申込後、審査承認順にて番手が決定となります。予めご承知おきください。

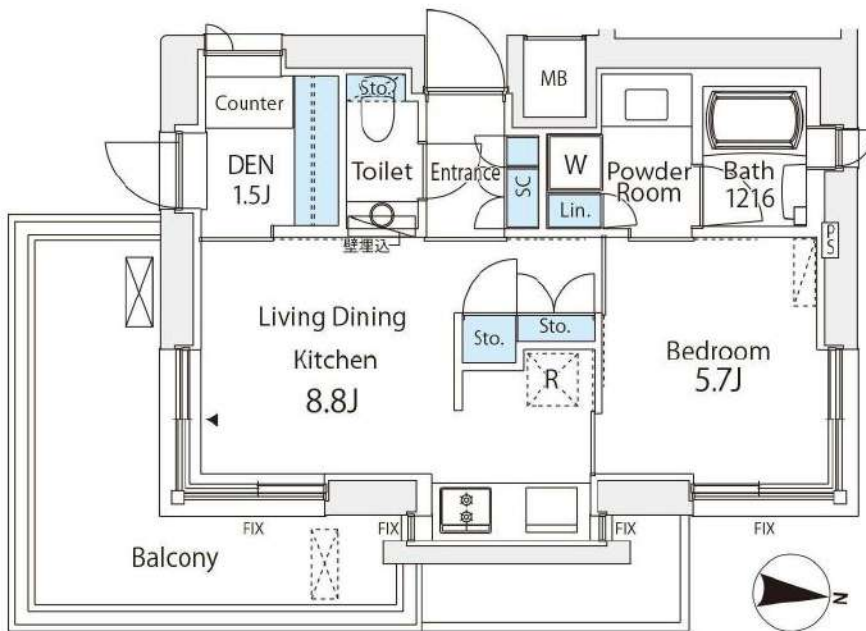
■建物外観■



番町會所

JR中央・総武線 東京メトロ南北・有楽町線 JR中央線
 「市ヶ谷」駅徒歩4分 「四ツ谷」駅徒歩6分

賃貸マンション



■現地案内図■



※図面と現況に相違がある場合は現況優先と致します。



物件名称	番町會所 103号室		
タイプ	1LDK+DEN		
賃料	242,000 円/月		
管理費/共益費	10,000円/月		
敷金	1ヶ月	礼金	2ヶ月

物件存在	東京都千代田区五番町12番13		
交通	JR総武中央線『市ヶ谷』	駅徒歩	4分
	バス乗車	分	停 徒歩 分
	JR中央線『四ツ谷』	駅徒歩	6分
	バス乗車	分	停 徒歩 分
建物	構造・規模	鉄筋コンクリート造 地上5階 地下1階建	賃貸戸数
	専有面積	39.11 m ² (11.83 坪)	
竣工年月	2023年3月		
入居予定日	4月下旬	案内可能日	4月上旬
契約期間	2年	更新料	新賃料の1ヶ月分相当額
駐車場	無	駐車場備考	
駐車場料金			
賃貸保証委託契約	区分	必須 レジデントアシスタンス(株) 他2社	
	条件	初回保証委託料(最低20,000円)：月額賃料等の50%、2年目以降：9,600円/年	
保険	借家人賠償責任保険を付帯した火災保険にご加入いただけます		
管理会社	グローバルコミュニティ株式会社 東京支社		
その他費用	入居時における玄関錠交換代：22,000円(税込) 口座振替事務手数料：110円(税込)/月 退去時における通常清掃費用：46,200円(税込)		
設備	エアコン 浴室乾燥機 給湯追い焚き BS CS コンロ オートロック 宅配ロッカー		
備考	管理：巡回 1年未満解約違約金有(大手法人相談可) 駐輪場1台込(NO.4区画変更不可)		

めやす賃料 267,125円/月
 めやす賃料とは賃料、共益費・管理費、敷引金、礼金、更新料を含み、賃料等の改定が無いものと仮定して4年間賃貸借した場合(定期借家の場合、契約期間)の1ヶ月あたりの金額です。
 ※ 敷引金は、敷金の償却、保証金の償却など、預かった金額から必ず差し引くものをいいます。
 ※ めやす賃料は、消費者に適切な情報を提供する為の表示であり、事業者に一時金を推奨しているものではありません。
 ※ めやす賃料は、実際の総支払額と異なる場合があります。詳しくは、不動産会社にご確認ください。
 ※お申し込み後、審査の結果お断りする場合がございます。

株式会社SUNNY 東京都知事(2)第100350号
 東京都新宿区新宿3丁目21-4 新宿ニュータワービル1階
 TEL: 03-5937-3292 FAX: 03-5937-3293
 E-mail: info@sunny-re.co.jp

※広告掲載厳禁

取引態様	手数料負担の割合	貸主	借主	100%
	手数料配分の割合	元付	客付	100%

