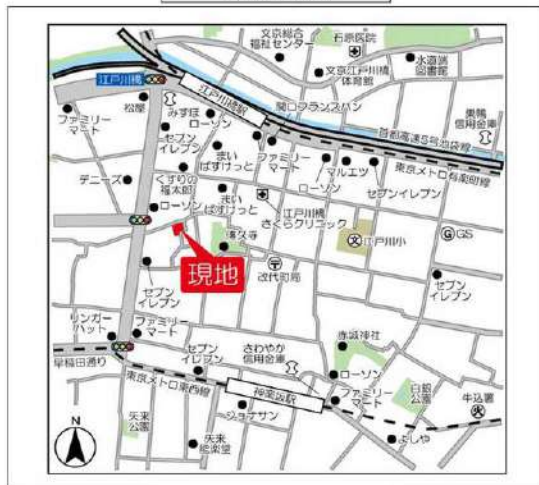


建物種別 マンション		
ジオエント山吹神楽坂		
101号室	地上1階部分	IDK

- 有楽町線「江戸川橋駅」3番出口徒歩4分
- 礼金0ヶ月 ■フリーレント1ヶ月※共益費含
- インターネット無料(ファイバーゲート限定)
- 東西線「神楽坂駅」2番出口徒歩7分 ■オートロック ■宅配BOX

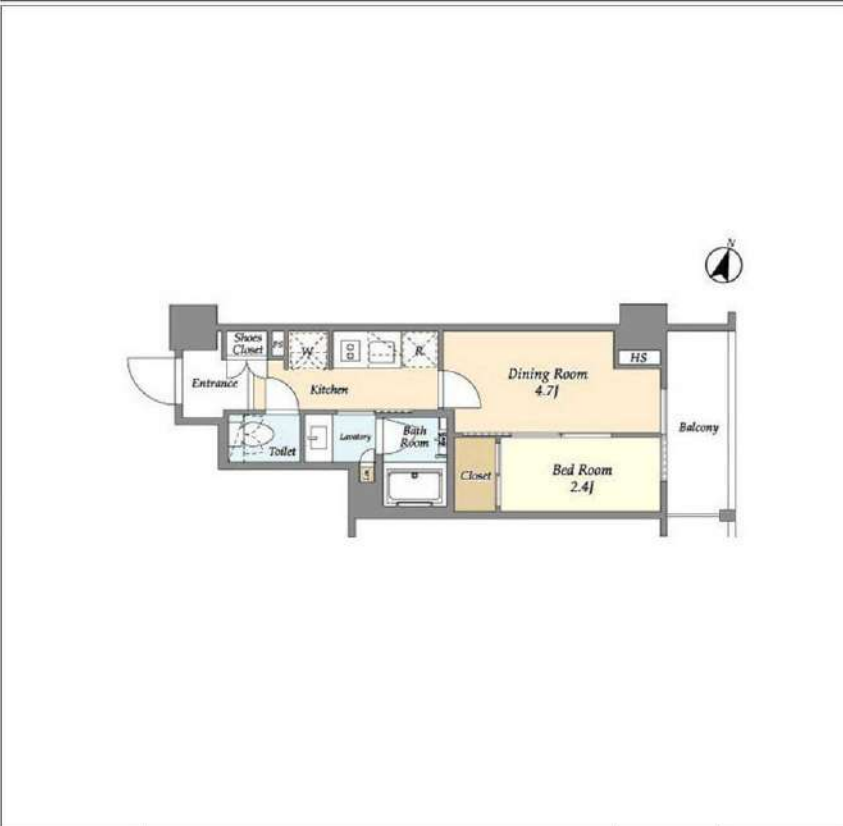


物件外観図



物件周辺図

※図面と現状に相違がある場合は現状優先とします。



入居可能日	2024年05月下旬 (工事の進捗等により変更有)	内覧	可
-------	---------------------------	----	---

バストイレ別  
宅配BOX  
エレベーター  
防犯カメラ  
オートロック  
TVモニター付インターホン  
ネット使用料不要：(ファイバーゲート限定)  
電子契約可

※消費税法の改定により税率が改定された場合には、変動後の税率により計算する事とします。

賃料	124,000 円	共益費	12,000 円
フリーレント	1ヶ月、共益費含、1年未満解約時賃料+共益費1ヶ月分返		
貸賃条件	敷金 1ヶ月	礼金 0ヶ月	償却金 0円
更新料	新賃料の1ヶ月分相当額		
契約者・入居者専用会員制サービス「リーブル」にご加入いただきます ※法人契約者対象外(入居者は対象となります) ※登録無料			

契約期間	普通借家 2年
所在地	東京都新宿区山吹町297-1
交通	東京メトロ有楽町線 江戸川橋駅 徒歩4分 東京メトロ東西線 神楽坂駅 徒歩7分
建物	構造・規模 鉄筋コンクリート造 8階建 専有面積 25.22㎡ (7.62坪)
築年月	2023年02月
戸数	総戸数 57戸 賃貸戸数 57戸 (住居)

保証会社	保証会社利用 必須 保証会社名 オリコフォレントインシュア 保証料: 賃料等の50%(最低2万)、月次保証料: 賃料等の1%(更新料無)
保証会社	保証会社利用 必須 保証会社名 エルササポート 保証料: 賃料等の50%(最低2万)、月次保証料: 賃料等の1%(更新料無)
保証会社	保証会社利用 保証会社名

設備	<共有設備> 宅配BOX、メールボックス、エレベーター、TVモニター付インターホン、オートロック、自転車置場(無料)、バイク置場(有料)、防犯カメラ、ゴミ置場、管理人有(日勤)
設備	<専有設備> ダブルロック、玄関人感照明センサー、ウォーム機能付トイレ、浴室暖房乾燥機能、造英機能、バストイレ別、洋室照明付、リビングダイニング照明付、フロアリング、24時間換気システム、シューズボックス、壁掛けエアコン台、独立洗面化粧台、モニター付インターホン、室内物干し、キッチン、室内洗濯機置場、ガス給湯

コメント  
■指定保証会社利用必須※一部法人契約除く・敷金増1ヶ月 ■法人契約等保証会社利用不可の場合・敷金1ヶ月積み増し ■礼金0ヶ月 ■フリーレント1ヶ月※共益費含、1年未満解約時賃料+共益費1ヶ月分返納有 ■退居時エアコン清掃費・室内清掃費がかかります ■付随設備に関する費用・空き状況等は要確認

回線	BS対応可、CS110° 対応可、CATV対応可、CS対応可、インターネット使用料不要
初期費用	損害保険料 14,660 円 鍵交換代 33,000 円 口座振替事務手数料 110 円
ランニング費用	
他一時金	清掃費 38,500 円 エアコン清掃費 11,000 円

「電子契約」対応可能

株式会社SUNNY 東京都知事(2)第100350号  
 東京都新宿区新宿3丁目21-4 新宿ニュータワービル1階  
 TEL: 03-5937-3292 FAX: 03-5937-3293  
 E-mail: info@sunny-re.co.jp

※広告掲載厳禁				
取引態様	手数料負担の割合	貸主	借主	100%
媒介	手数料配分の割合	元付	客付	100%