



GRAN PASEO東新宿 702

賃貸マンション



駅徒歩5分！設備やセキュリティ充実です☆

1R	専有面積	25.42㎡
賃料	142,000円	
管理費	10,000円	
礼金	—	敷金 —
入居時期	予定 2025年05月上旬	

◆アクセス
東京メトロ副都心線・都営大江戸線
「東新宿」駅徒歩 5分

◆物件概要
 ・住所/東京都新宿区新宿6丁目 20-4
 ・構造/鉄筋コンクリート造地上階数 11階
 ・築年数/2022年12月
 ・駐車場/設備 無 ・駐輪場/設備 有 ・バイク置き場/設備 有 ※設備有の場合は要問い合わせ
 ・向き/北
 ・契約期間/普通借家契約 2年
 ・更新料/新賃料の 1 ヶ月

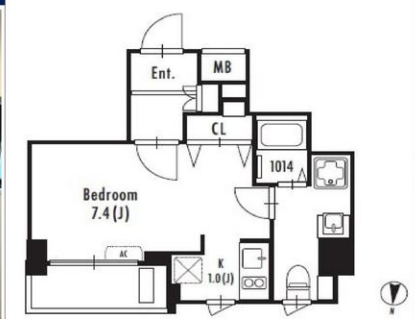
◆初期費用
 ①保証委託料/ジェイリース®初回保証委託料：50% 月額保証料：1,000円
 ②損害保険/有り 火災保険 24ヶ月 23,000円
 ③当月分日割賃料
 ④翌月分賃料
 ⑤その他費用/安心入居サポート（税込・必須）:16,500円 鍵交換費用（税込・必須）:27,500円

◆入居諸条件
 ベット(不可), ルームシェア(相談), 外国人入居(相談), 学生専用(相談), 楽器使用(不可), 高齢者(相談), 子供(不可), 事務所(不可), 性別(不問), 単身(可), 二人入居(相談), 法人(可), 未成年契約(不可)

◆設備
 2F以上,オートロック,モニタ付オートロック,デザイナーズ,防犯カメラ,メールボックス,24時間換気システム,2口コンロ,BS,CS,インターホン,エアコン,ガスコンロ設置済,ガス給湯,クローゼット,システムキッチン,シューズボックス,トイレ有,ネット使用料不要,バス・トイレ別,バス有,ユニットバス,温水洗浄便座,給湯,高速ネット対応,室内洗濯機置場,洗面化粧台,洗面所独立,洗面台,暖房,浴室乾燥,エレベーター,宅配BOX,敷地内ゴミ置き場

◆備考
 短期解約違約金有（1年未満：賃料+管理費2ヶ月分、2年未満：賃料+管理費1ヶ月分）
 2ヶ月前解約予告
 先行申込可
 法人契約の場合：礼金1ヶ月追加で法人規定ご相談可能
 退去時ルームクリーニング費用(税込)：44,000円
 退去時エアコン内部洗浄費用(税込)：16,500円/台

★VR内見用QRコード★



※図面と異なる場合は現況を優先となります。
 ※賃料発生日は申込から原則2週間となります。

◆周辺施設
 ・ファミリーマート 新宿七丁目店
 ・レゾナンス薬局東新宿店
 ・業務スーパー 東新宿店
 ・ローソン 東大久保店
 ※作成時データの為、現状とは異なる場合がございます。



株式会社SUNNY 東京都知事(2)第100350号
 東京都新宿区新宿3丁目21-4 新宿ニューターワビル1階
 TEL: 03-5937-3292 FAX: 03-5937-3293
 E-mail: info@sunny-re.co.jp

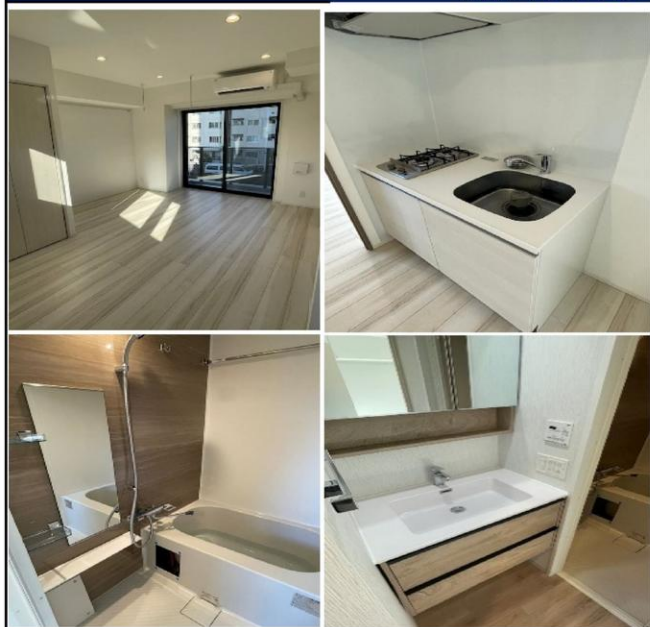
取引態様	手数料負担の割合	貸主	借主	100%
	手数料配分の割合	元付	客付	100%

※広告掲載厳禁



GRAN PASEO東新宿 803

賃貸マンション



駅徒歩5分の新築マンション！設備やセキュリティ充実です☆駅徒歩5分の新築マンション！設備やセキュリティ充実です☆

1K	専有面積	28.63㎡
賃料	155,000円	
管理費	10,000円	
礼金	—	敷金 —
入居時期	予定 2025年04月下旬	

◆アクセス

東京メトロ副都心線・都営大江戸線
「東新宿」駅徒歩 5分

◆物件概要

- ・住所/東京都新宿区新宿6丁目 20-4
- ・構造/鉄筋コンクリート造地上階数 11階
- ・築年数/2022年12月
- ・駐車場/設備 無 ・駐輪場/設備 有 ・バイク置き場/設備 有 ※設備有の場合は要問い合わせ
- ・向き/北
- ・契約期間/普通借家契約 2年
- ・更新料/新賃料の 1 ヶ月

◆初期費用

- ①保証委託料/ジェイリース®初回保証委託料：50% 月額保証料：1,000円
- ②損害保険/有り 火災保険 24ヶ月 23,000円
- ③当月分日割賃料
- ④翌月分賃料
- ⑤その他費用/安心入居サポート（税込・必須）:16,500円 鍵交換費用（税込・必須）:27,500円

◆入居諸条件

ペット(不可), ルームシェア(相談), 外国人入居(相談), 学生専用(相談), 楽器使用(不可), 高齢者(相談), 子供(不可), 事務所(不可), 性別(不問), 単身(可), 二人入居(相談), 法人(可), 未成年契約(不可)

◆設備

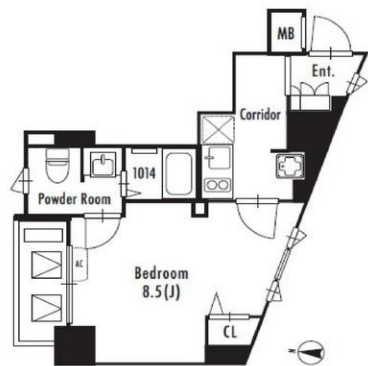
2F以上, 2面採光, オートロック, モニタ付オートロック, 角住戸, デザイナーズ, 防犯カメラ, メールボックス, 24時間換気システム, 2口コンロ, B.S., C.S., インターホン, エアコン, ガスコンロ設置済, ガス給湯, クローゼット, システムキッチン, シューズボックス, トイレ有, ネット使用料不要, バス・トイレ別, バス有, ユニットバス, 温水洗浄便座, 給湯, 高速ネット対応, 室内洗濯機置場, 洗面化粧台, 洗面所独立, 洗面台, 暖房, 浴室乾燥, エレベーター, 宅配BOX, 敷地内ゴミ置き場

◆備考

短期解約違約金有（1年未満：賃料+管理費2ヶ月分、2年未満：賃料+管理費1ヶ月分）
2ヶ月前解約予告
先行申込可
法人契約の場合：礼金1ヶ月追加で法人規定ご相談可能
退去時ルームクリーニング費用(税込)：44,000円
退去時エアコン内部洗浄費用(税込)：16,500円/台

◆周辺施設

- ・ファミリーマート 新宿七丁目店
 - ・業務スーパー 東新宿店
 - ・レゾナンス薬局東新宿店
 - ・R-11 東大久保店
- ※作成時データの為、現状とは異なる場合がございます。



※図面と異なる場合は現況を優先となります。
※賃料発生日は申込から原則2週間となります。

株式会社 SUNNY 東京都知事(2)第100350号
東京都新宿区新宿3丁目21-4 新宿ニュートーワビル1階
TEL: 03-5937-3292 FAX: 03-5937-3293
E-mail: info@sunny-re.co.jp

※広告掲載厳禁

取引態様	手数料負担の割合	貸主	借主	100%
媒介	手数料配分の割合	元付	客付	100%

