

貸マンション

後樂園駅

レジデンス文京春日(レジデンスブンキョウカスカ) 501

間取り
1DK

専有面積
25.12㎡

築年月
2022年11月



チェックポイント！

フリーレント：2ヶ月、主要採光面：南東向き、事務所使用不可、ペット相談、B・T別、浴室乾燥機、洗面所独立、システムキッチン、ウォークインクローゼット、室内洗濯機置場、フローリング、エアコン、BS端子、CATV、オートロック、バルコニー、エレベーター、宅配BOX



物件種目	貸マンション
最寄駅	後樂園
間取タイプ	1DK
賃貸条件	賃料 145,000円
	礼金なし 敷金1ヶ月 保証金なし

物件所在地	東京都文京区春日2丁目24-18		
交通	東京メトロ南北線 後樂園 徒歩8分		
建物	建物名	レジデンス文京春日(レジデンスブンキョウカスカ) 501	
	構造・規模	RC 14階建/5階部分	
	使用部分積	25.12㎡	
	間取内訳		
築年月	2022年11月	契約期間	2年
管理費等	9,000円/月 共益費なし 雑費なし		
駐車場	なし		
現況	空家	入居可能時期	即時
設備	B・T別、浴室乾燥機、洗面所独立、システムキッチン、ウォークインクローゼット、室内洗濯機置場、フローリング、エアコン、BS端子、CATV、オートロック、バルコニー、エレベーター、宅配BOX		
保険等	要		
備考	室内清掃費用：55,000円 口座振替事務手数料：110円/月 更新料：新賃料1ヶ月 賃貸保証：加入要 初回保証委託料（最低20,000円）：月額賃料等の50%、2年目以降：9,600円/年 鍵交換代等：有 22,000円～ 利用駅1：東京メトロ丸ノ内線 後樂園 徒歩9分 利用駅2：東京メトロ南北線 飯田橋 徒歩11分		

この図面は物件情報の一部を抜粋して掲載しております。（現況優先）

入居日・引渡日変更や付帯条件、別途料金等が発生する場合がありますのでご確認ください。

at home

infosheet 物件番号 11569572014

東京都知事免許（2）第100350号 〒160-0022 東京都新宿区新宿3丁目21-4 新宿トーワビル1F

株式会社SUNNY

TEL：03-5937-3292 FAX：03-5937-3293 定休日：なし 年末年始

客付会社さまへ			
手数料	客付手数料負担の割合	貸主	0% 借主 100%
	客付手数料配分の割合	元付	0% 客付 100%
■取引態様：媒介			
■情報公開日：2025.12.25			

広告の料金に相当する額 賃料の200%
迄相談

貸マンション

後樂園駅

レジデンス文京春日(レジデンスブンキョウカスカ) 502

間取り
1DK

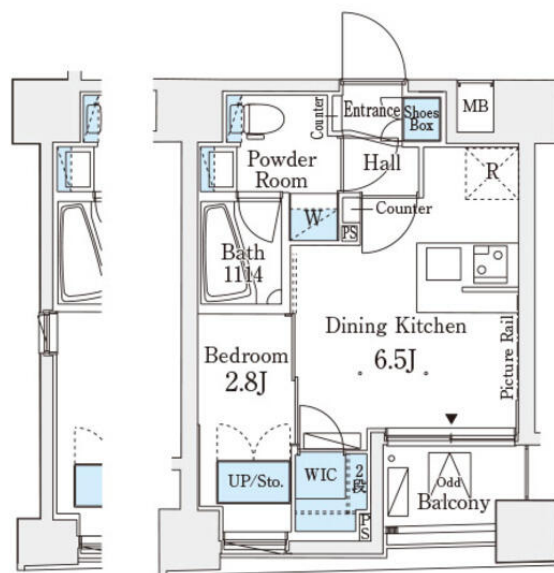
専有面積
25.16㎡

築年月
2022年11月



チェックポイント！

主要採光面：南東向き,事務所使用不可,ペット相談,B・T別,浴室乾燥機,洗面所独立,システムキッチン,ウォークインクローゼット,室内洗濯機置場,フローリング,エアコン,B S端子,C A T V,オートロック,バルコニー,エレベーター,宅配BOX



12~14部分図

物件種目	貸マンション
最寄駅	後樂園
間取タイプ	1DK
賃料	156,000円
礼金1ヶ月 敷金1ヶ月 保証金なし	

物件所在地	東京都文京区春日2丁目24-18		
交通	東京メトロ南北線 後樂園 徒歩8分		
建物	建物名	レジデンス文京春日(レジデンスブンキョウカスカ) 502	
	構造・規模	RC 14階建/5階部分	
	使用部分積	25.16㎡	
	間取内訳		
築年月	2022年11月	契約期間	2年
管理費等	9,000円/月 共益費なし 雑費なし		
駐車場	なし		
現況	空家	入居可能時期	2026年1月7日
設備	B・T別,浴室乾燥機,洗面所独立,システムキッチン,ウォークインクローゼット,室内洗濯機置場,フローリング,エアコン,B S端子,C A T V,オートロック,バルコニー,エレベーター,宅配BOX		
保険等	要		
備考	室内清掃費用:55,000円 口座振替事務手数料:110円/月 更新料:新賃料1ヶ月 賃貸保証:加入要 初回保証委託料(最低20,000円):月額賃料等の50%、2年目以降:9,600円/年 鍵交換代等:有 22,000円~ 利用駅1:東京メトロ丸ノ内線 後樂園 徒歩9分 利用駅2:東京メトロ南北線 飯田橋 徒歩11分		

この図面は物件情報の一部を抜粋して掲載しております。(現況優先)

入居日・引渡日変更や付帯条件、別途料金等が発生する場合がありますのでご確認ください。

at home

infosheet 物件番号 10261844090

東京都知事免許(2)第100350号 〒160-0022 東京都新宿区新宿3丁目21-4 新宿トーワビル1F

株式会社SUNNY

TEL: 03-5937-3292 FAX: 03-5937-3293 定休日: なし 年末年始

客付会社さまへ			
手数料	客付手数料負担の割合	貸主	0% 借主 100%
	客付手数料配分の割合	元付	0% 客付 100%
■取引態様: 媒介			
■情報公開日: 2025.12.17			

広告の料金に相当する額 賃料の100%
迄相談

貸マンション

後樂園駅

レジデンス文京春日(レジデンスブンキョウカスカ) 402

間取り
1DK

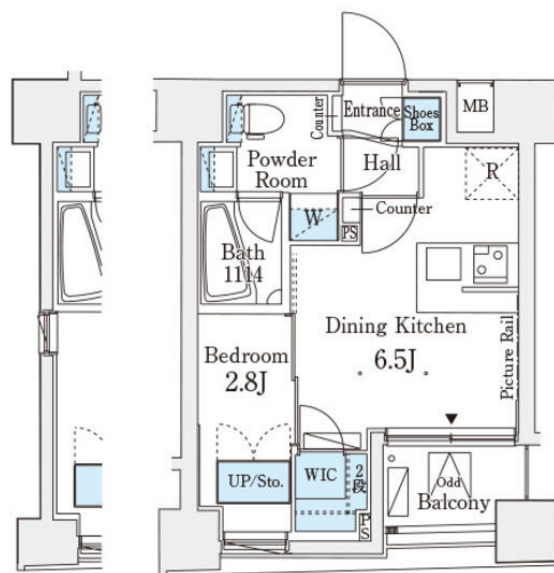
専有面積
25.16㎡

築年月
2022年11月



チェックポイント！

主要採光面：南東向き,事務所使用不可,ペット相談,B・T別,浴室乾燥機,洗面所独立,システムキッチン,ウォークインクローゼット,室内洗濯機置場,フローリング,エアコン,B S端子,C A T V,オートロック,バルコニー,エレベーター,宅配BOX



12~14部分図



貸マンション

後樂園

1DK

賃料 157,000円

礼金 1ヶ月 敷金 1ヶ月 保証金 なし

物件所在地	東京都文京区春日2丁目 24-18		
交通	東京メトロ南北線 後樂園 徒歩8分		
建物	建物名	レジデンス文京春日(レジデンスブンキョウカスカ) 402	
	構造・規模	R C 14階建/4階部分	
	使用部分積	25.16㎡	
	間取内訳		
築年月	2022年11月	契約期間	2年
管理費等	9,000円/月 共益費なし 雑費なし		
駐車場	なし		
現況	居住中	入居可能時期	2026年2月18日
設備	B・T別,浴室乾燥機,洗面所独立,システムキッチン,ウォークインクローゼット,室内洗濯機置場,フローリング,エアコン,B S端子,C A T V,オートロック,バルコニー,エレベーター,宅配BOX		
保険等	要		
備考	室内清掃費用:55,000円 口座振替事務手数料:110円/月 更新料:新賃料1ヶ月 賃貸保証:加入要 初回保証委託料(最低20,000円):月額賃料等の50%、2年目以降:9,600円/年 鍵交換代等:有 22,000円~ 利用駅1:東京メトロ丸ノ内線 後樂園 徒歩9分 利用駅2:東京メトロ南北線 飯田橋 徒歩11分		

この図面は物件情報の一部を抜粋して掲載しております。(現況優先)

入居日・引渡日変更や付帯条件、別途料金等が発生する場合がありますのでご確認ください。

at home

infosheet 物件番号 11051788020

東京都知事免許(2)第100350号 〒160-0022 東京都新宿区新宿3丁目21-4 新宿トーワビル1F

株式会社SUNNY

TEL: 03-5937-3292 FAX: 03-5937-3293 定休日: なし 年末年始

客付会社さまへ

広告の料金に相当する額 賃料の100%
迄相談

手数料	客付手数料負担の割合	貸主	0%	借主	100%
	客付手数料配分の割合	元付	0%	客付	100%

■取引態様: 媒介
■情報公開日: 2025.11.29

貸マンション

後樂園駅

レジデンス文京春日(レジデンスブンキョウカスカ) 701

間取り
1DK

専有面積
25.12㎡

築年月
2022年11月



チェックポイント！

主要採光面：南東向き,事務所使用不可,ペット相談,B・T別,浴室乾燥機,洗面所独立,システムキッチン,ウォークインクローゼット,室内洗濯機置場,フローリング,エアコン,B S端子,C A T V,オートロック,バルコニー,エレベーター,宅配BOX



この図面は物件情報の一部を抜粋して掲載しております。(現況優先)

入居日・引渡日変更や付帯条件、別途料金等が発生する場合がありますのでご確認ください。

at home

infosheet 物件番号 11363291016

東京都知事免許(2)第100350号 〒160-0022 東京都新宿区新宿3丁目21-4 新宿トーワビル1F

株式会社SUNNY

TEL: 03-5937-3292 FAX: 03-5937-3293 定休日: なし 年末年始

物件種目	貸マンション
最寄駅	後樂園
間取タイプ	1DK
賃料	158,000円
貸付条件	礼金1ヶ月 敷金1ヶ月 保証金なし

物件所在地	東京都文京区春日2丁目24-18		
交通	東京メトロ南北線 後樂園 徒歩8分		
建物	建物名	レジデンス文京春日(レジデンスブンキョウカスカ) 701	
	構造・規模	RC 14階建/7階部分	
	使用部分積	25.12㎡	
	間取内訳		
築年月	2022年11月	契約期間	2年
管理費等	9,000円/月 共益費なし 雑費なし		
駐車場	なし		
現況	空家	入居可能時期	即時
設備	B・T別,浴室乾燥機,洗面所独立,システムキッチン,ウォークインクローゼット,室内洗濯機置場,フローリング,エアコン,B S端子,C A T V,オートロック,バルコニー,エレベーター,宅配BOX		
保険等	要		
備考	室内清掃費用:55,000円 口座振替事務手数料:110円/月 更新料:新賃料1ヶ月 賃貸保証:加入要 初回保証委託料(最低20,000円):月額賃料等の50%、2年目以降:9,600円/年 鍵交換代等:有 22,000円~ 利用駅1:東京メトロ丸ノ内線 後樂園 徒歩9分 利用駅2:東京メトロ南北線 飯田橋 徒歩11分		

客付会社さまへ

広告の料金に相当する額 賃料の100%
迄相談

手数料	客付手数料負担の割合	貸主	0%	借主	100%
	客付手数料配分の割合	元付	0%	客付	100%

■取引態様: 媒介
■情報公開日: 2025.12.25

貸マンション

後樂園駅

レジデンス文京春日(レジデンスブンキョウカスカ) 503

間取り
1LDK

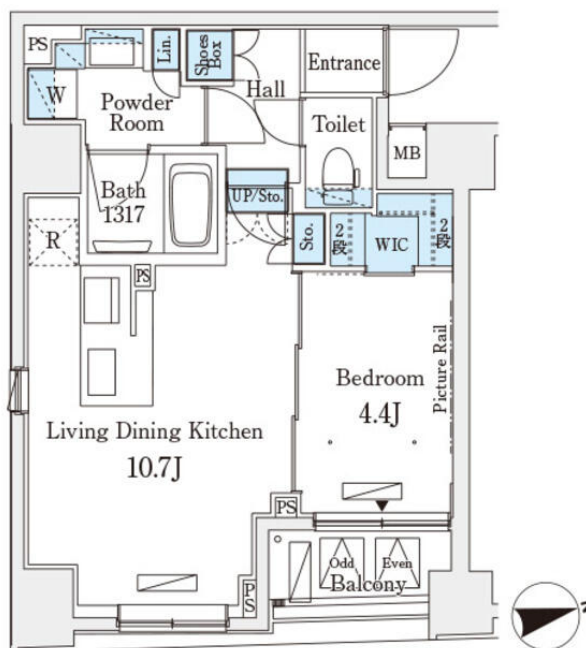
専有面積
40.21㎡

築年月
2022年11月



チェックポイント！

フリーレント：1ヶ月、主要採光面：南東向き、事務所使用不可、ペット相談、B・T別、追焚機能、浴室乾燥機、洗面所独立、システムキッチン、グリル、ウォークインクローゼット、室内洗濯機置場、フローリング、エアコン、BS端子、CATV、オートロック、バルコニー、エレベーター、宅配BOX



物件種目	貸マンション
最寄駅	後樂園
間取タイプ	1LDK
賃貸条件	賃料 214,000円
	礼金なし 敷金1ヶ月 保証金なし

物件所在地	東京都文京区春日2丁目24-18		
交通	東京メトロ南北線 後樂園 徒歩8分		
建物	建物名	レジデンス文京春日(レジデンスブンキョウカスカ) 503	
	構造・規模	RC 14階建/5階部分	
	使用部分積	40.21㎡	
	間取内訳		
築年月	2022年11月	契約期間	2年
管理費等	15,000円/月 共益費なし 雑費なし		
駐車場	なし		
現況	空家	入居可能時期	即時
設備	B・T別、追焚機能、浴室乾燥機、洗面所独立、システムキッチン、グリル、ウォークインクローゼット、室内洗濯機置場、フローリング、エアコン、BS端子、CATV、オートロック、バルコニー、エレベーター、宅配BOX		
保険等	要		
備考	室内清掃費用：75,192円 口座振替事務手数料：110円/月 更新料：新賃料1ヶ月 賃貸保証：加入要 初回保証委託料（最低20,000円）：月額賃料等の5.0%、2年目以降：9,600円/年 鍵交換代等：有 22,000円～ 利用駅1：東京メトロ丸ノ内線 後樂園 徒歩9分 利用駅2：東京メトロ南北線 飯田橋 徒歩11分		

この図面は物件情報の一部を抜粋して掲載しております。（現況優先）

入居日・引渡日変更や付帯条件、別途料金等が発生する場合がありますのでご確認ください。

at home

infosheet 物件番号 11328753004

東京都知事免許（2）第100350号 〒160-0022 東京都新宿区新宿3丁目21-4 新宿トーワビル1F

株式会社SUNNY

TEL：03-5937-3292 FAX：03-5937-3293 定休日：なし 年末年始

客付会社さまへ			
手数料	客付手数料負担の割合	貸主	0% 借主 100%
	客付手数料配分の割合	元付	0% 客付 100%
取引態様：媒介			
情報公開日：2025.12.25			

広告の料金に相当する額 賃料の200%
迄相談