

貸マンション

千駄ヶ谷駅

パークハウス千駄ヶ谷(パークハウスセンダガヤ) 305

間取り
1LDK

専有面積
45.90㎡

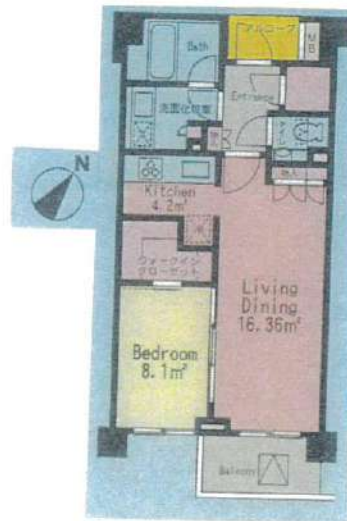
築年月
2006年09月

定期借家

三菱地所が分譲した ハイグレードなマンション 定期借家で2年間契約

チェックポイント!

バイク置場有(3,000円/月),駐輪場有(200円/月),主要採光面:南東向き,法人契約不可,社宅可,楽器相談,ペット不可,ルームシェア不可,閑静な住宅街,B・T別,温水洗浄便座,洗面所,洗面台,3口以上コンロ,独立型キッチン,食器洗浄乾燥機,ウォークインクローゼット,洗濯乾燥機,洗濯機置場,給湯,都市ガス給湯,エアコン,C S,C A T V,インターネット対応,オートロック,バルコニー



物件種目	貸マンション
最寄駅	千駄ヶ谷
間取タイプ	1LDK
賃料	198,000円
賃貸条件	礼金1ヶ月 敷金1ヶ月 敷引なし 保証金なし

物件所在地	東京都渋谷区千駄ヶ谷1丁目2-11		
交通	JR総武・中央緩行線 千駄ヶ谷 徒歩8分		
建物	建物名	パークハウス千駄ヶ谷(パークハウスセンダガヤ) 305	
	構造・規模	RC 5階建/3階部分	
	使用部分積	45.90㎡	
	間取内訳	洋5 LDK 98	
築年月	2006年09月	契約期間	2025年10月31日
管理費等	なし		
駐車場	空無		
現況	空家	入居可能時期	相談
設備	B・T別,温水洗浄便座,洗面所,洗面台,3口以上コンロ,独立型キッチン,食器洗浄乾燥機,ウォークインクローゼット,洗濯乾燥機,洗濯機置場,給湯,都市ガス給湯,エアコン,C S,C A T V,インターネット対応,オートロック,バルコニー		
保険等	不要		
備考	更新料:新賃料1ヶ月 賃貸保証:加入要 40~50% 利用駅1:東京メトロ副都心線 北参道 徒歩4分 利用駅2:都営大江戸線 国立競技場 徒歩10分		



株式会社SUNNY 東京都知事(2)第100350号
東京都新宿区新宿3丁目21-4 新宿ニュートーワビル1階
TEL:03-5937-3292 FAX:03-5937-3293
E-mail:info@sunny-re.co.jp

※広告掲載厳禁

取引態様	手数料負担の割合	貸主	借主	100%
媒介	手数料配分の割合	元付	客付	100%