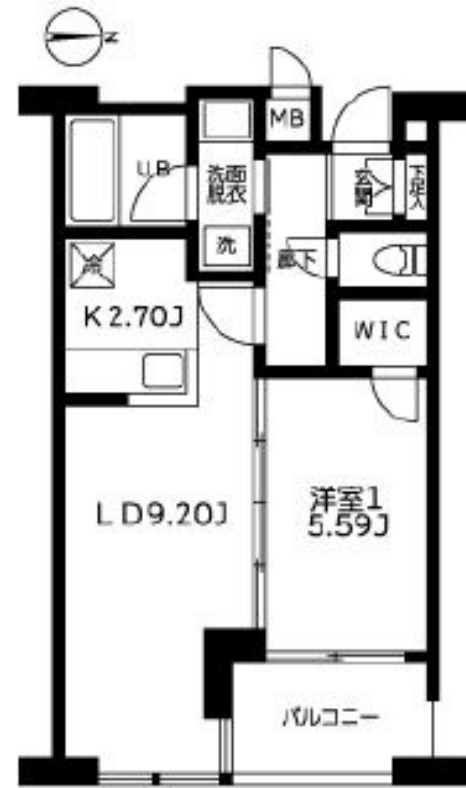


防犯カメラ

【外観】



【間取り図】



Cタイプ  
※Cタイプは反転タイプ



【Z22BB第3585号】

図面と現状が異なる場合は現状優先となります。

賃料	161,000円		
共益費等	10,000円	間取り	1LDK
敷金	1ヶ月	礼金	2ヶ月
敷引 償却金	無 -	保証金	-
建物名	カーザピアンカ		
物件種別	マンション	号室	0405号室
建物所在地	東京都文京区関口1丁目43-6		
交通	東京メトロ東西線 早稲田(東京メトロ) 徒歩8分 東京メトロ有楽町線 江戸川橋 徒歩7分		
間取詳細			
構造・規模	鉄筋コンクリート 13階建 4階		
専有面積	40.91㎡	向き	東
築年月	2019年2月下旬	契約期間	定期借家契約 2年
入居時期	2023年6月下旬	更新料	-
損害保険	有 19,000円 24ヶ月		
駐車場			
設備	エレベーター、宅配BOX		
その他費用	[一時金] 鍵交換費用(税込み) : 33,000円 入居者限定会員サービス会費/2年(税込み) : 11,000円		
入居諸条件	ペット不可 事務所不可 楽器等の使用不可 法人可		
保証会社			
備考	本広告の契約条件)2023年6月末迄の契約開始に限る 保証会社必須(大手法人除く) 定期借家契約(大手法人除く)2年間/協議のうえ再契約を締結する場合は再契約料として新賃料1ヶ月いただきます 退去時室内クリーニング、エアコン洗浄(貸主指定業者)費用は借主様の負担となります 借家人賠償責任保険を付帯した火災保険にご加入いただきます 隣地にて工事を実施予定 2023年10月中旬まで、物件前面で道路工事予定。引っ越し等に影響がある場合がありますので、予めご了承下さい。		

情報更新日 2023年6月12日

No.1276A28

お問合せ先



東京都知事(2)第100350号  
公益社団法人不動産保証協会

**株式会社SUNNY 本店**

〒160-0022 東京都新宿区新宿3丁目21-4 新宿ニューターワビル1階

TEL:03-5937-3292

URL : <https://www.sunny-re.co.jp/>

取引態様

仲介

手数料 負担の割合	貸主	0%	借主	100%
手数料 配分の割合	元付	0%	客付	100%

防犯カメラ

【外観】



【間取り図】



【Z22BB第3585号】

図面と現状が異なる場合は現状優先となります。

賃料	165,000円		
共益費等	10,000円	間取り	1LDK
敷金	1ヶ月	礼金	2ヶ月
敷引 償却金	無 -	保証金	-
建物名	カーザピアンカ		
物件種別	マンション	号室	0211号室
建物所在地	東京都文京区関口1丁目43-6		
交通	東京メトロ東西線 早稲田(東京メトロ) 徒歩8分 東京メトロ有楽町線 江戸川橋 徒歩7分		
間取詳細			
構造・規模	鉄筋コンクリート 13階建 2階		
専有面積	43.87㎡	向き	西
築年月	2019年2月下旬	契約期間	定期借家契約 2年
入居時期	2023年7月下旬	更新料	-
損害保険	有 19,000円 24ヶ月		
駐車場			
設備	エレベーター, 宅配BOX		
その他費用	[一時金] 鍵交換費用(税込み): 33,000円 入居者限定会員サービス会費/2年(税込み): 11,000円		
入居諸条件	ペット不可 事務所不可 楽器等の使用不可 法人可		
保証会社			
備考	本広告の契約条件)2023年6月末迄の契約開始に限る 保証会社必須(大手法人除く) 定期借家契約(大手法人除く)2年間/協議のうえ再契約を締結する場合は再契約料として新賃料1ヶ月いただきます 退去時室内クリーニング、エアコン洗浄(貸主指定業者)費用は借主様の負担となります 借家人賠償責任保険を付帯した火災保険にご加入いただきます 隣地にて工事を実施予定 2023年10月中旬まで、物件前面で道路工事予定。引っ越し等に影響がある場合がありますので、予めご了承下さい。		

情報更新日 2023年6月2日

No.1276A12

お問合せ先



東京都知事(2)第100350号  
公益社団法人不動産保証協会

**株式会社SUNNY 本店**

〒160-0022 東京都新宿区新宿3丁目21-4 新宿ニューターワビル1階

TEL:03-5937-3292

URL: <https://www.sunny-re.co.jp/>

取引態様

仲介

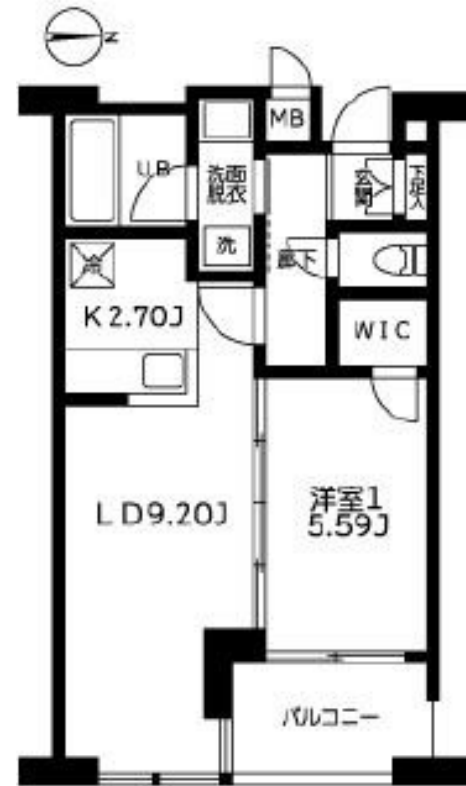
手数料 負担の割合	貸主	0%	借主	100%
手数料 配分の割合	元付	0%	客付	100%

防犯カメラ

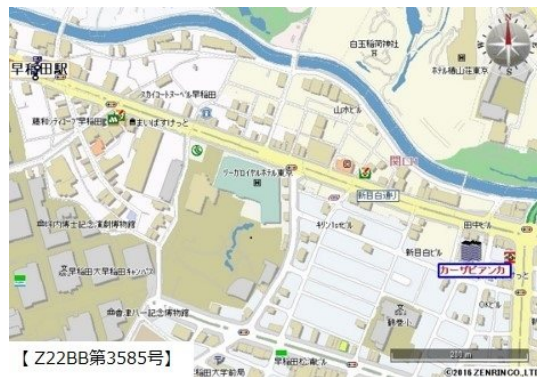
【外観】



【間取り図】



Cタイプ  
※Cタイプは反転タイプ



【Z22BB第3585号】

図面と現状が異なる場合は現状優先となります。

賃料	165,000円		
共益費等	10,000円	間取り	1LDK
敷金	1ヶ月	礼金	2ヶ月
敷引 償却金	無 -	保証金	-
建物名	カーザピアンカ		
物件種別	マンション	号室	0706号室
建物所在地	東京都文京区関口1丁目43-6		
交通	東京メトロ東西線 早稲田(東京メトロ) 徒歩8分 東京メトロ有楽町線 江戸川橋 徒歩7分		
間取詳細			
構造・規模	鉄筋コンクリート 13階建 7階		
専有面積	40.91㎡	向き	東
築年月	2019年2月下旬	契約期間	定期借家契約 2年
入居時期	2023年9月上旬	更新料	-
損害保険	有 19,000円 24ヶ月		
駐車場			
設備	エレベーター、宅配BOX		
その他費用	[一時金] 鍵交換費用(税込み) : 33,000円 入居者限定会員サービス会費/2年(税込み) : 11,000円		
入居諸条件	ペット不可 事務所不可 楽器等の使用不可 法人可		
保証会社			
備考	本広告の契約条件)2023年6月末迄の契約開始に限る 保証会社必須(大手法人除く) 定期借家契約(大手法人除く)2年間/協議のうえ再契約を締結する場合は再契約料として新賃料1ヶ月いただきます 退去時室内クリーニング、エアコン洗浄(貸主指定業者)費用は借主様の負担となります 借家人賠償責任保険を付帯した火災保険にご加入いただきます 隣地にて工事を実施予定 2023年10月中旬まで、物件前面で道路工事予定。引っ越し等に影響がある場合がありますので、予めご了承下さい。		

情報更新日 2023年6月16日

No.1276A58

お問合せ先



東京都知事(2)第100350号  
公益社団法人不動産保証協会

株式会社SUNNY 本店

〒160-0022 東京都新宿区新宿3丁目21-4 新宿ニューターワビル1階

TEL:03-5937-3292

URL : <https://www.sunny-re.co.jp/>

取引態様

仲介

手数料 負担の割合	貸主	0%	借主	100%
手数料 配分の割合	元付	0%	客付	100%