

※掲載の徒歩分数は、建物の出入り口を基点とし駅出入口およびバス停を基点とした概算距離を基に、80mを1分として算出(端数切り上げ)したものです。
 ※同取表記のM(納戸)やS(サービスルーム)は、居室以外の空間を表しています。
 詳細については、(https://www.mitsui-chintai.co.jp/service/annctation/layout.html)をご確認ください。

賃貸マンション

■建物外観■



■現地案内図■



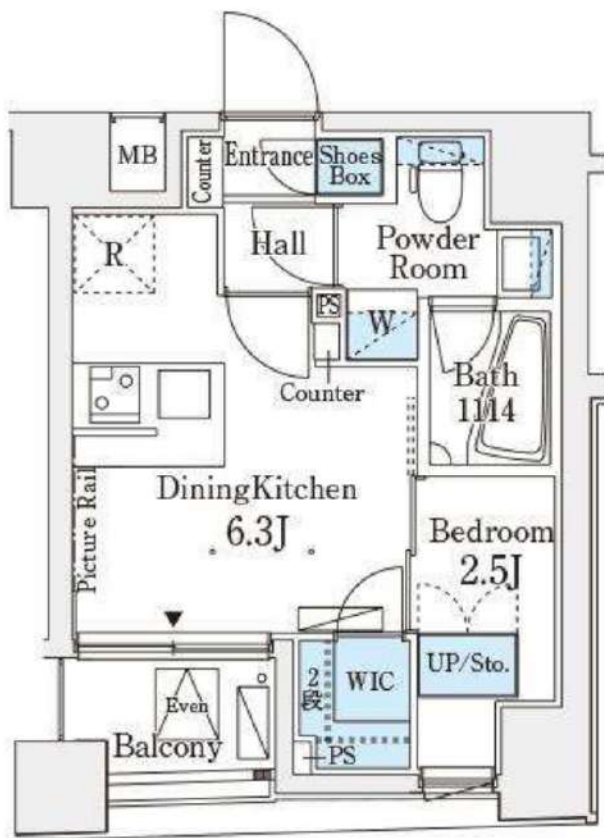
保証会社利用必須



■駐輪場
 有料(区画指定有り)
 330円(税込)/月



相談可 ペット飼育相談可
 小型犬・猫1匹まで
 ※敷金1ヶ月積み増し



※図面と現況に相違がある場合は現況優先と致します。

物件名称	レジデンス文京春日 1001号室		
タイプ	1DK+WIC		
賃料	149,000 円/月		
管理費/共益費	9,000円/月		
敷金	1ヶ月	礼金	1ヶ月

物件所在地	東京都文京区春日二丁目24番18号		
交通	東京メトロ南北線『後樂園』	駅 徒歩	8分
	バス乗車	分	停 徒歩 分
	東京メトロ丸ノ内線『後樂園』	駅 徒歩	9分
	バス乗車	分	停 徒歩 分
建物	構造・規模	鉄筋コンクリート造 地上14階建	賃貸戸数
	専有面積	25.12 m ² (7.59 坪)	
竣工年月	2022年11月		
入居予定日	4月中旬	案内可能日	3月中旬
契約期間	2年	更新料	新賃料の1ヶ月分相当額
駐車場	無	駐車場備考	
駐車場料金			
賃貸保証委託契約	区分	必須 レジデントアシスタンス(株) 他3社	
	条件	初回保証委託料(最低20,000円)/月額賃料等の50%、 2年目以降: 9,600円/年	
保険	借家人賠償責任保険を付帯した火災保険にご加入いただきます		
管理会社	グローバルコミュニティ株式会社 東京支社		
その他費用	入居時における玄関鍵交換代: 22,000円(税込) 口座監督事務手数料: 110円(税込)/月 退去時における通常清掃費用: 41,800円(税込)		
設備	エアコン 浴室乾燥機 BS CATV コンロ オートロック 宅配ロッカー		
備考	ペット相談可 管理: 通勤 ペット可(+敷金1か月)/保証会社必須(大手法人等未加入時は+敷金1か月)/駐輪場月330円(税込)		

めやす賃料	164,209円/月		
めやす賃料とは賃料、共益費・管理費、敷引金、礼金、更新料を含み、賃料等の設定が無いものと仮定して4年間賃借した場合(定期借家の場合は、契約期間)の1ヶ月あたりの金額です。			
※ 敷引金は、敷金の権利、保証金の権利など、預かった金額から必ず差し引くものをいいます。			
※ めやす賃料は、借賃者に適切な情報を提供する為の表示であり、事業者に一押金を推奨しているものではありません。			
※ めやす賃料は、実際の除支払額と異なる場合があります。詳しくは、不動産会社にご確認ください。			
※お申し込み後、審査の結果お断りする場合がございます。			

株式会社SUNNY 東京都知事(2)第100350号
 東京都新宿区新宿3丁目21-4 新宿ニュータワービル1階
 TEL: 03-5937-3292 FAX: 03-5937-3293
 E-mail: info@sunny-re.co.jp

※広告掲載厳禁

取引態様	手数料負担の割合	貸主	借主	100%
	手数料配分の割合	元付	客付	100%
媒介				



※掲載の徒歩分数は、建物の出入り口を基点とし駅出入口およびバス停を基点とした概算距離を基に、80mを1分として算出(端数切り上げ)したものです。
 ※同取付表記のN(納戸)やS(サニタールーム)は、居室以外の空間を表しています。
 詳細については(https://www.mitsui-chintai.co.jp/service/annctation/layout.html)をご確認ください。

賃貸マンション

■建物外観■



■現地案内図■



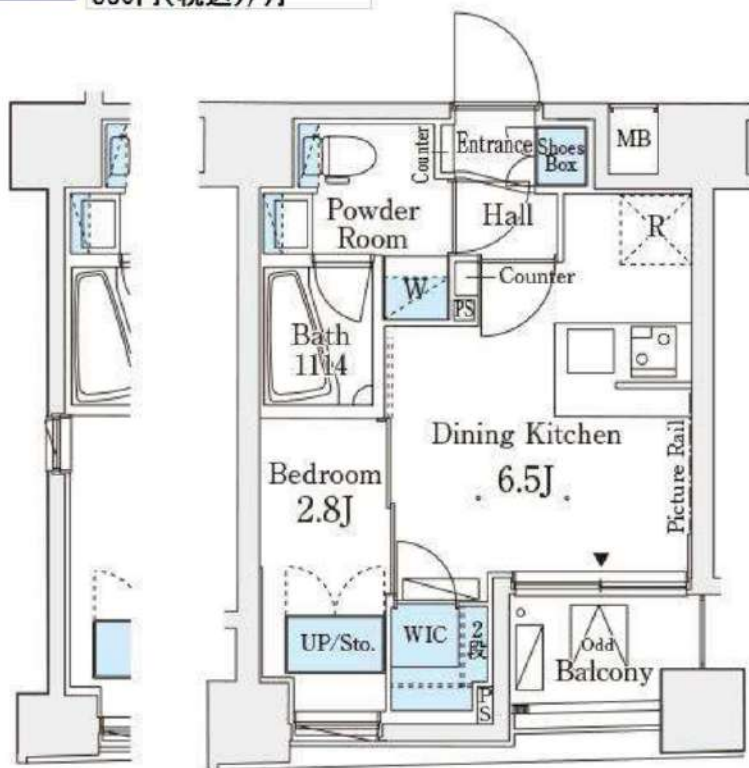
保証会社利用必須



相談可 ペット飼育相談可
 小型犬・猫1匹まで
 ※敷金1ヶ月積み増し



■駐輪場
 有料(区画指定有り)
 330円(税込)/月



12~14部分図

※図面と現況に相違がある場合は現況優先と致します。

物件名称	レジデンス文京春日 702号室		
タイプ	1DK+WIC		
賃貸条件	賃料	153,000	円/月
	管理費/共益費	9,000円/月	
	敷金	1ヶ月	礼金 1ヶ月

物件所在地	東京都文京区春日二丁目24番18号		
交通	東京メトロ南北線『後楽園』	徒歩	8分
	バス乗車	分	徒歩 分
	東京メトロ丸ノ内線『後楽園』	徒歩	9分
	バス乗車	分	徒歩 分
建物	構造・規模	鉄筋コンクリート造 地上14階建	賃貸戸数
	専有面積	25.16 m ² (7.61 坪)	
竣工年月	2022年11月		
入居予定日	5月上旬	案内可能日	4月上旬
契約期間	2年	更新料	新賃料の1ヶ月分相当額
駐車場	無	駐車場備考	
駐車場料金			

賃貸保証委託契約	区分	必須 レジデントアシスタンス(株) 他3社	
	条件	初回保証委託料(最低20,000円)：月額賃料等の50%、2年目以降：9,600円/年	
保険	借家人賠償責任保険を付帯した火災保険にご加入いただきます		
管理会社	グローバルコミュニティ株式会社 東京支社		
その他費用	入居時における玄関鍵交換代：22,000円(税込) 口座振替事務手数料：110円(税込)/月 退去時における通常清掃費用：41,800円(税込)		
設備	エアコン 浴室乾燥機 BS CATV コンロ オートロック 宅配ロッカー		
備考	ペット相談可 管理：通勤 ペット可(+敷金1か月)/保証会社必須(大手法人等未加入時は+敷金1か月)/駐輪場月330円(税込)		

めやす賃料	163,375円/月		
めやす賃料とは賃料、共益費・管理費、敷引金、礼金、更新料を含み、賃料等の設定が無いものと仮定して4年間賃借した場合(定期借家の場合)、契約期間の1ヶ月あたりの金額です。			
※ 敷引金は、敷金の権利、保証金の権利など、預かった金額から必ず差し引くものをいいます。			
※ めやす賃料は、借主者に適切な情報を提供する為の表示であり、事業者に一押金を推奨しているものではありません。			
※ めやす賃料は、実際の借主と異なる場合があります。詳しくは、不動産会社にご確認ください。			
※お申し込み後、審査の結果お断りする場合がございます。			

株式会社SUNNY 東京都知事(2)第100350号
 東京都新宿区新宿3丁目21-4 新宿ニューターワビル1階
 TEL: 03-5937-3292 FAX: 03-5937-3293
 E-mail: info@sunny-re.co.jp

※広告掲載厳禁

取引態様	手数料負担の割合	貸主	借主	100%
	手数料配分の割合	元付	客付	100%
媒介				



※掲載の徒歩分数は、建物の出入り口を基点とし駅出入口およびバス停を着点とした概算距離を基に、80mを1分として算出(端数切り上げ)したものです。
 ※同取り表記のM(納戸)やS(サービスルーム)は、居室以外の空間を表しています。
 詳細については <https://www.mitsui-chintai.co.jp/service/annotation/layout.html> をご確認ください。

賃貸マンション

■建物外観■



■現地案内図■



保証会社利用必須



- ・レジデントアシスタンス
(例) 月間保証料の別荘保証料5000円、5000円/年
- ・CASA
- ・オリコフオレントインシュア
- ・クレディゼゾン(RentQuick)



相談可 ペット飼育相談可
 小型犬・猫1匹まで
 ※敷金1ヶ月積み増し



■駐輪場
 有料(区画指定有り)
 330円(税込)/月

【礼金0ヶ月・フリーレント1ヶ月】

※1年未満解約の場合、違約金が発生いたします(賃料1ヶ月分)



- エアコン
- 浴室乾燥機
- オートロック
- 追い熱き
- 宅配ロッカー
- BSアンテナ

※図面と現況に相違がある場合は現況優先と致します。

物件名称	レジデンス文京春日 503号室		
タイプ	1LDK+WIC		
賃貸条件	賃料	219,000 円/月	
	管理費/共益費	15,000円/月	
	敷金	1ヶ月	礼金 無

物所在	東京都文京区春日二丁目24番18号		
交通	東京メトロ南北線『後樂園』	駅 徒歩	8分
	バス乗車	分	徒歩 分
	東京メトロ丸ノ内線『後樂園』	駅 徒歩	9分
	バス乗車	分	徒歩 分
建物	構造・規模	鉄筋コンクリート造 地上14階建	賃貸戸数
	専有面積	40.21 ㎡ (12.16 坪)	
竣工年月	2022年11月		
入居予定日	即可	案内可能日	即可
契約期間	2年	更新料	新賃料の1ヶ月分相当額
駐車場	無	駐車場備考	
駐車場料金			
賃貸保証委託契約	区分	必須 レジデントアシスタンス(株) 他3社	
	条件	初回保証委託料(最低20,000円)・月額賃料等の50%、2年目以降: 9,600円/年	
保険	借家人賠償責任保険を付帯した火災保険にご加入いただきます		
管理会社	グローバルコミュニティ株式会社 東京支社		
その他費用	入居時における玄関鍵交換代: 22,000円(税込) 口座振替事務手数料: 110円(税込)/月 退去時における通常清掃費用: 53,072円(税込)		
設備	エアコン 浴室乾燥機 給湯追い熱き BS CATV コンロ グリル オートロック 宅配ロッカー		
備考	ペット相談可 管理: 通勤フリーレント1ヶ月。フリーレント1ヶ月/短期解約違約金有/ペット可(+敷金1か月)/保証会社必須(大手法人等未加入時は+敷金1か月)/駐輪場月330円(税込)		

めやす賃料 233,688円/月
 めやす賃料とは賃料、共通費・管理費、敷引金、礼金、更新料を含み、賃料等の設定が無いものと仮定して4年間賃借した場合は(定期借家の場合は、契約期間)の1ヶ月あたりの金額です。
 ※ 敷引金は、敷金の権利、保証金の権利など、預かった金額から必ず差し引くものをいいます。
 ※ めやす賃料は、借主者に適切な情報を提供する為の表示であり、事業者に一押金を推奨しているものではありません。
 ※ めやす賃料は、実際の除支金額と異なる場合があります。詳しくは、不動産会社に確認ください。
 ※お申し込み後、審査の結果お断りする場合がございます。

※広告掲載厳禁

株式会社SUNNY 東京都知事(2)第100350号
 東京都新宿区新宿3丁目21-4 新宿ニューターワビル1階
 TEL: 03-5937-3292 FAX: 03-5937-3293
 E-mail: info@sunny-re.co.jp

取引態様	手数料負担の割合	貸主	借主	100%
	手数料配分の割合	元付	客付	100%



※掲載の徒歩分数は、建物の出入り口を基点とし駅出入口およびバス停を基点とした概算距離を基に、80mを1分として算出(端数切り上げ)したものです。
 ※同取付表記のM(納戸)やS(サービスルーム)は、居室以外の空間を表しています。
 詳細については <https://www.mitsui-chintai.co.jp/service/annctation/layout.html> をご確認ください。

賃貸マンション

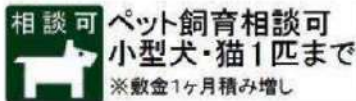
■建物外観■



■現地案内図■

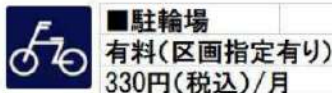


保証会社利用必須



【礼金0ヶ月・フリーレント1ヶ月】

※1年未満解約の場合、違約金が発生いたします(賃料1ヶ月分)



※図面と現況に相違がある場合は現況優先と致します。

物件名称	レジデンス文京春日 1003号室		
タイプ	1LDK+WIC		
賃貸条件	賃料	224,000 円/月	
	管理費/共益費	15,000円/月	
	敷金	1ヶ月	礼金 無

物所在	東京都文京区春日二丁目24番18号		
交通	東京メトロ南北線『後樂園』	駅 徒歩	8分
	バス乗車	分	停 徒歩 分
	東京メトロ丸ノ内線『後樂園』	駅 徒歩	9分
	バス乗車	分	停 徒歩 分
建物	構造・規模	鉄筋コンクリート造 地上14階建	賃貸戸数
	専有面積	40.21 m ² (12.16 坪)	
竣工年月	2022年11月		
入居予定日	即可	案内可能日	即可
契約期間	2年	更新料	新賃料の1ヶ月分相当額
駐車場	無	駐車場備考	
駐車場料金			
賃貸保証委託契約	区分	必須 レジデントアシスタンス(株) 他3社	
	条件	初回保証委託料(最低20,000円)/月額賃料等の50%、2年目以降: 9,600円/年	
保険	借家人賠償責任保険を付帯した火災保険にご加入いただきます		
管理会社	グローバルコミュニティ株式会社 東京支社		
その他費用	入居時における玄関鍵交換代: 22,000円(税込) 口金保管事務手数料: 110円(税込)/月 退去時における通常清掃費用: 53,077円(税込)		
設備	エアコン 浴室乾燥機 給湯追い焚き BS CATV コンロ グリル オートロック 宅配ロッカー		
備考	ペット相談可 管理: 通勤フリーレント1ヶ月。フリーレント1ヶ月/短期解約違約金有/ペット可(+敷金1か月)/保証会社必須(大半法人等未加入時は+敷金1か月)/駐輪場月330円(税込)		

めやす賃料	238,688円/月
めやす賃料とは賃料、共益費・管理費、敷引金、礼金、更新料を含み、賃料等の設定が無いものと仮定して4年間賃借した場合(定期借家の場合は、契約期間)の1ヶ月あたりの金額です。 ※ 敷引金は、敷金の権利、保証金の権利など、預かった金額から必ず差し引くものをいいます。 ※ めやす賃料は、借賃者に適切な情報を提供する為の表示であり、事業者に一押金を推奨しているものではありません。 ※ めやす賃料は、実際の除支金額と異なる場合があります。詳しくは、不動産会社にご確認ください。 ※お申し込み後、審査の結果お断りする場合がございます。	

※広告掲載厳禁

取引態様	手数料負担の割合	貸主	借主	100%
	手数料配分の割合	元付	客付	100%
媒介				

株式会社SUNNY 東京都知事(2)第100350号
 東京都新宿区新宿3丁目21-4 新宿ニューターワビル1階
 TEL: 03-5937-3292 FAX: 03-5937-3293
 E-mail: info@sunny-re.co.jp



※掲載の徒歩分数は、建物の出入口を基点とし駅出入口およびバス停を基点とした概算距離を基に、80mを1分として算出(端数切り上げ)したものです。
 ※同取表記のM(納戸)やS(サービスルーム)は、居室以外の空間を表しています。
 詳細については(https://www.mitsui-chintai.co.jp/service/annnotation/layout.html)をご確認ください。

賃貸マンション

■建物外観■



■現地案内図■



保証会社利用必須
 レジデントアシスタンス
 専任管理・対応迅速
 24時間受付
 CASA
 ホリコソレントインシア
 クラディゼン(RentQuick)

相談可 ペット飼育相談可
 小型犬・猫1匹まで
 ※敷金1ヶ月積み増し

【礼金0ヶ月・フリーレント1ヶ月】

※1年未満解約の場合、違約金が発生いたします(賃料1ヶ月分)



※要別途契約※

■駐輪場
 有料(区画指定有り)
 330円(税込)/月

※図面と現況に相違がある場合は現況優先と致します。

物件名称	レジデンス文京春日 603号室		
タイプ	1LDK+WIC		
賃貸条件	賃料	226,000 円/月	
	管理費/共益費	15,000円/月	
	敷金	1ヶ月	礼金 無

物件所在地	東京都文京区春日二丁目24番18号		
交通	東京メトロ南北線『後楽園』	駅 徒歩	8分
	バス乗車	分	停 徒歩 分
	東京メトロ丸ノ内線『後楽園』	駅 徒歩	9分
	バス乗車	分	停 徒歩 分
建物	構造・規模	鉄筋コンクリート造 地上14階建	賃貸戸数
	専有面積	40.21 m ² (12.16 坪)	
竣工年月	2022年11月		
入居予定日	即可	案内可能日	即可
契約期間	2年	更新料	新賃料の1ヶ月分相当額
駐車場	無	駐車場備考	
駐車場料金			
賃貸保証委託契約	区分	必須 レジデントアシスタンス(株) 他3社	
	条件	初回保証委託料(最低20,000円): 月額賃料等の50%、2年目以降: 9,600円/年	
保険	借家人賠償責任保険を付帯した火災保険にご加入いただきます		
管理会社	グローバルコミュニティ株式会社 東京支社		
その他費用	入居時における玄関鍵交換代: 22,000円(税込) 口座振替事務手数料: 110円(税込)/月 退去時における通常清掃費用: 53,072円(税込)		
設備	エアコン 浴室乾燥機 給湯追い焚き BS CATV コンロ グリル オートロック 宅配ロッカー		
備考	ペット相談可 管理: 通勤 フリーレント1ヶ月。フリーレント1ヶ月/短期解約違約金有/ペット可(+敷金1か月)/保証会社必須(大半法人等未加入時は+敷金1か月)/駐輪場月330円(税込)		

めやす賃料	240,638円/月
めやす賃料とは賃料、共益費・管理費、敷引金、礼金、更新料を含み、賃料等の設定が無いものと仮定して4年間賃借した場合(定期借家の場合は、契約期間)の1ヶ月あたりの金額です。 ※ 敷引金は、敷金の権利、保証金の権利など、預かった金額から必ず差し引くものをいいます。 ※ めやす賃料は、借費者に適切な情報を提供する為の表示であり、事業者に一押金を推奨しているものではありません。 ※ めやす賃料は、実際の借入金額と異なる場合があります。詳しくは、不動産会社にご確認ください。 ※お申し込み後、審査の結果お断りする場合がございます。	

※広告掲載厳禁

株式会社SUNNY 東京都知事(2)第100350号
 東京都新宿区新宿3丁目21-4 新宿ニューターワビル1階
 TEL: 03-5937-3292 FAX: 03-5937-3293
 E-mail: info@sunny-re.co.jp

取引態様	手数料負担の割合	貸主	借主	100%
	手数料配分の割合	元付	客付	100%
媒介				

