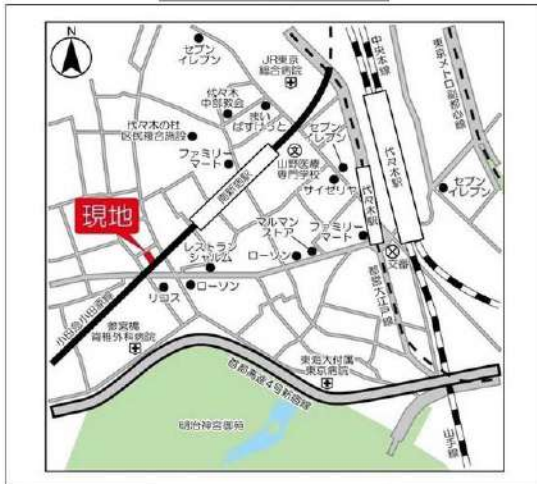


建物種別 マンション		
コンポジット代々木		
303号室	地上3階部分	1K



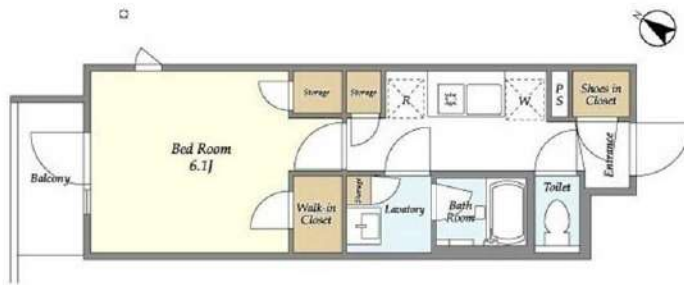
物件外観図



物件周辺図

※図面と現状に相違がある場合は現状優先とします。

■インターネット無料物件 ■2駅利用可能
 ■指定保証会社利用必須※一部法人契約除く・敷金積増1ヶ月



入居可能日	2024年06月下旬 (工事の進捗等により変更有)	内覧	可
-------	---------------------------	----	---

バイク置場(有料): バイク月額3,300円/敷金1ヶ月
 自転車置場(無料)
 ネット使用料不要: イッツコムの利用に限る ※通信速度1Gbps
 (ベストエフォート)
 電子契約可

※消費税法の改定により税率が改定された場合には、変動後の税率により計算する事とします。

賃料	124,000 円	共益費	7,000 円
貸賃条件	敷金 1ヶ月	礼金 0.5ヶ月	償却金 0 円
	更新料 新賃料の1ヶ月分相当額 契約者・入居者専用会員制サービス「リーブル」にご加入いただきます ※法人契約者対象外(入居者は対象となります) ※登録無料		
契約期間	普通借家 2年		
所在地	東京都渋谷区代々木2丁目45-4		
交通	小田急小田原線 南新宿駅 徒歩5分 都営大江戸線 代々木駅 徒歩6分		
建物	構造・規模 鉄筋コンクリート造 5階建 専有面積 24.13㎡ (7.29坪)		
築年月	2022年09月		
戸数	総戸数 15戸	賃貸戸数 15戸	(住居)
保証会社	保証会社利用 必須 保証会社名 レジデンシャルパートナーズ 保証料: 賃料等の50%(最低2万)、月額手数料: 賃料等の1%(更新料無) 保証会社利用 必須 保証会社名 オリコフォレントインシア 保証料: 賃料等の50%(最低2万)、月次保証料: 賃料等の1%(更新料無) 保証会社利用 必須 保証会社名 エルササポート 保証料: 賃料等の50%(最低2万)、月次保証料: 賃料等の1%(更新料無)		
設備	<共有設備> 宅配BOX、メールボックス、エレベーター、オートロック、自転車置場(無料)、バイク置場(有料)、防犯カメラ、ゴミ置場、管理人有(巡回) <専有設備> パズアリアカーTVモニター付インターホン、デジタルロック、天井ファン、シャワー機能付トイレ、浴室暖房乾燥機能、ミニキッチン(ガスエコ)、バストイレ別、24時間換気システム、シューズボックス、クローゼット、壁掛けエアコン1台、角部屋		
コメント	■指定保証会社利用必須※一部法人契約除く・敷金積増1ヶ月 ■解約予告2ヶ月 ■バイク置場月額3,300円、敷金1ヶ月 ■楽器演奏・ペット飼育・長泊不可		
回線	CS110 対応可、CATV対応可、インターネット使用料不要		
初期費用	損害保険料 15,360 円	鍵交換代 44,000 円	
	セキュリティ備付料 640 円		
ランニング費用			
他一時金	清掃費 38,500 円	エアコン清掃費 11,000 円	

「電子契約」対応可能

株式会社SUNNY 東京都知事(2)第100350号
 東京都新宿区新宿3丁目21-4 新宿ニューターワビル1階
 TEL: 03-5937-3292 FAX: 03-5937-3293
 E-mail: info@sunny-re.co.jp

		※広告掲載厳禁		
取引態様	手数料負担の割合	貸主	借主	100%
	手数料配分の割合	元付	客付	100%
媒介				