

レジディア新宿イースト II 0407

物件種別	間取り	賃料	管理費等
マンション	1K	123,000円	10,000円

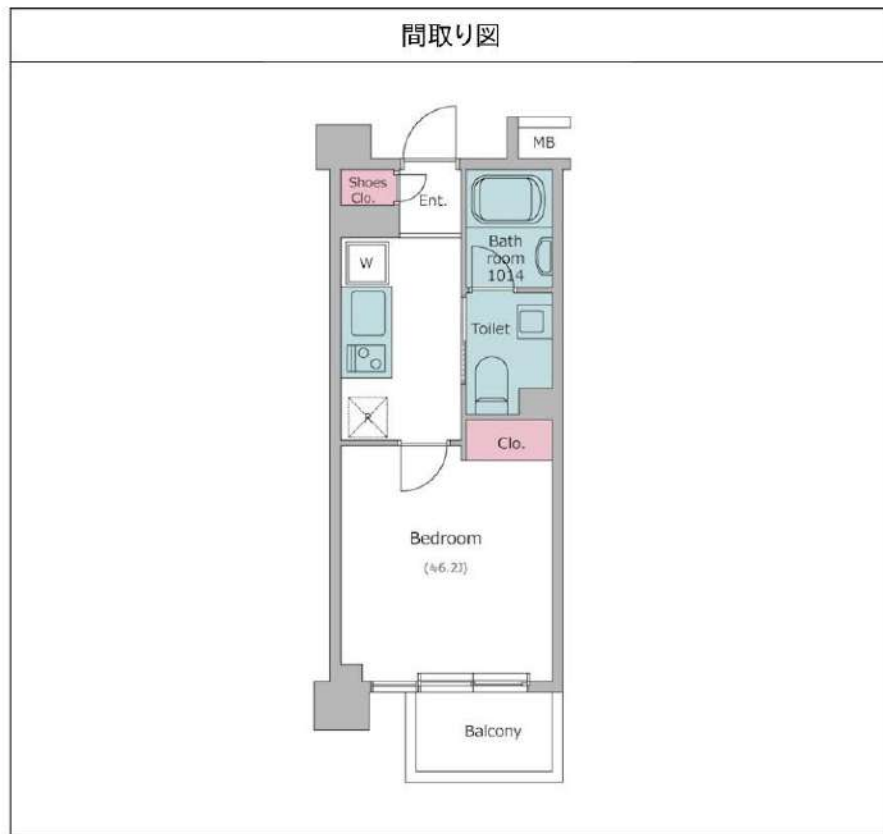
敷金・礼金0ヶ月(敷0は個人契約に限る)!!2024年11月室内リノベーション施工予定!

敷金/保証金	0円	礼金/権利金	0円
敷引/償却金	0円	更新料	1ヶ月(新賃料)
更新事務手数料			
その他費用	[一時金] 初回鍵交換費(税込): 18,700円, 入居者限定会員サービス会費/2年(税込): 11,000円 [月次費用] インターネット使用料(税込): 1,650円		
物件所在地	東京都新宿区新宿5丁目8-18		
交通	都営新宿線 新宿三丁目駅 徒歩5分 山手線 新宿駅 徒歩13分 東京メトロ丸ノ内線 新宿御苑前駅 徒歩6分		
間取り詳細	4階: 洋室 7.00畳		
構造	鉄筋コンクリート 4階 / 10階建		
面積	21.65㎡	向き	東
築年月	2004年3月	契約期間	普通借家契約 2年
退去日		入居時期	2024年11月下旬
駐車場			
設備	2口コンロ, CATV, TVインターホン, エアコン, オートロック, クローゼット, システムキッチン, ダブルロック, バス・トイレ別, フローリング, 温水洗浄便座, 給湯, 室内洗濯機置場, 洗面台, 浴室乾燥, リノベーション, エレベーター, 宅配BOX, 防犯カメラ		
入居諸条件	ペット不可, 楽器使用不可, 事務所不可, 法人可		
損害保険	要 東京海上ミレア少額短期保険(※貸主指定 19,000円(2年))		
保証会社			
備考	※敷0は個人契約に限る※本広告の契約条件)2024年10月末迄の契約開始に限る ※1年未満解約時、賃料1ヶ月分の違約金有り※保証会社利用必須【IRS:初回保証料40%・月額手数料1,000円・年間保証料10,000円】【オコソレントインシア:初回保証料50%・継続保証委託料10,000円/年】※エゴス相談可※大手法人契約の場合は敷金2ヶ月※セカンドハウス利用不可		

外観



その他

※図面と異なる場合は現況を優先となります。

株式会社SUNNY 東京都知事(2)第100350号
 東京都新宿区新宿3丁目21-4 新宿ニュータワービル1階
 TEL: 03-5937-3292 FAX: 03-5937-3293
 E-mail: info@sunny-re.co.jp

※広告掲載厳禁

取引態様	手数料負担の割合	貸主	借主	100%
媒介	手数料配分の割合	元付	客付	100%

レジディア新宿イースト II 1003

物件種別	間取り	賃料	管理費等
マンション	1LDK	215,000円	15,000円

礼金0ヶ月!(個人契約に限る)2024年8月室内リノベーション施工済み!

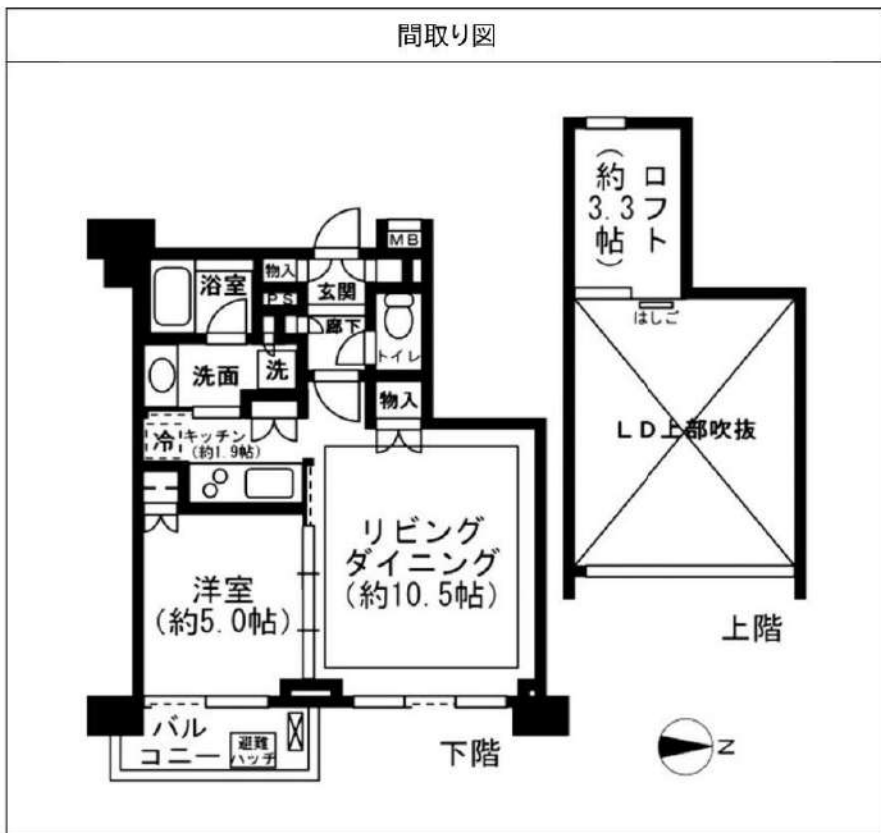
外観



その他



【Z24BB963948号】



敷金/保証金	215,000円	礼金/権利金	0円
敷引/償却金	0円	更新料	1ヶ月(新賃料)
更新事務手数料			
その他費用	[一時金] 初回鍵交換費(税込): 18,700円, 入居者限定会員サービス会費/2年(税込): 11,000円 [月次費用] インターネット使用料(税込): 1,650円		
物件所在地	東京都新宿区新宿5丁目8-18		
交通	都営新宿線 新宿三丁目駅 徒歩5分 山手線 新宿駅 徒歩13分 東京メトロ丸ノ内線 新宿御苑前駅 徒歩6分		
間取り詳細	10階: LD 10.50畳, 洋室 5.00畳, ロフト 3.30畳, K 1.90畳		
構造	鉄筋コンクリート 10階 / 10階建		
面積	40.30㎡	向き	東
築年月	2004年3月	契約期間	普通借家契約 2年
退去日		入居時期	即入居
駐車場			
設備	2口コンロ, CATV, TVインターホン, エアコン, オートロック, クローゼット, システムキッチン, ダブルロック, バス・トイレ別, フローリング, 温水洗浄便座, 給湯, 室内洗濯機置場, 洗面台, 浴室乾燥, リノベーション, エレベーター, 宅配BOX, 防犯カメラ		
入居諸条件	ペット不可, 楽器使用不可, 事務所不可, 法人可		
損害保険	要 東京海上ミレア少額短期保険(※貸主指定 19,000円(2年))		
保証会社			
備考	※本広告の契約条件)2024年10月末迄の契約開始に限る ※礼0:個人限定※1年未満解約時、賃料1ヶ月分の違約金有り※保証会社利用必須 [IRS:初回保証料40%・月額手数料1,000円・年間保証料10,000円] 【リコファルトイックア:初回保証料50%・継続保証委託料10,000円/年】※エボス相談可※大手法人契約の場合は敷金2ヶ月※セカンドハウス利用不可		

※図面と異なる場合は現況を優先となります。

※広告掲載厳禁

取引態様	手数料負担の割合	貸主	借主	100%
媒介	手数料配分の割合	元付	客付	100%

レジディア新宿イースト II 0701

物件種別	間取り	賃料	管理費等
マンション	2LDK	280,000円	15,000円

2024年11月室内リノベーション施工予定!

外観

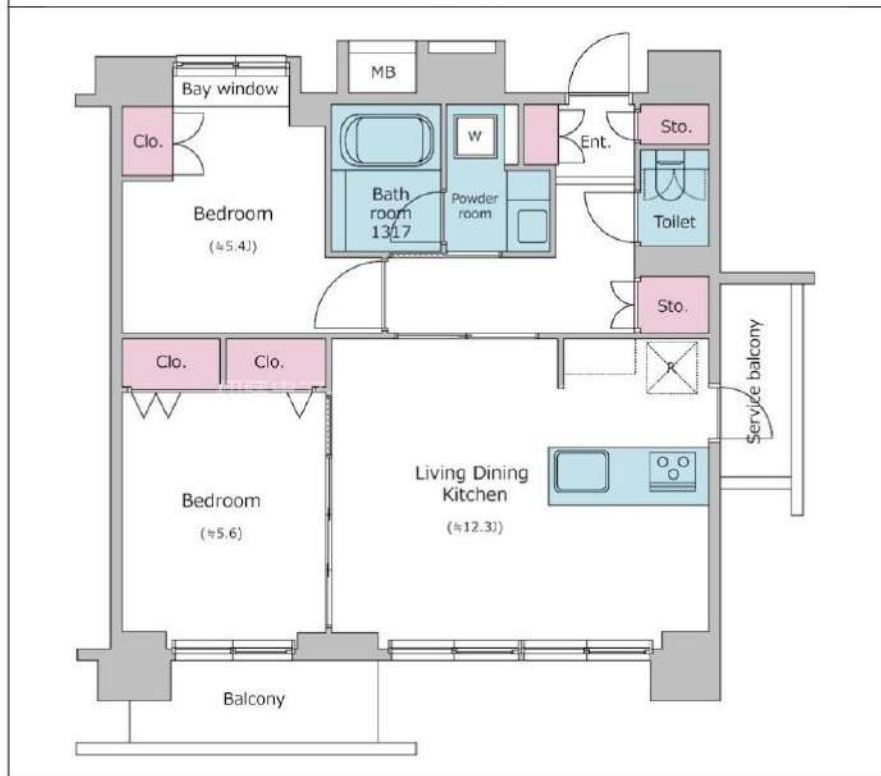


その他



※図面と異なる場合は現況を優先となります。

間取り図



敷金/保証金	280,000円	礼金/権利金	280,000円
敷引/償却金	0円	更新料	1ヶ月(新賃料)
更新事務手数料			
その他費用	[一時金] 初回鍵交換費(税込): 18,700円, 入居者限定会員サービス会費/2年(税込): 11,000円 [月次費用] インターネット使用料(税込): 1,650円		
物件所在地	東京都新宿区新宿5丁目8-18		
交通	都営新宿線 新宿三丁目駅 徒歩5分 山手線 新宿駅 徒歩13分 東京メトロ丸ノ内線 新宿御苑前駅 徒歩6分		
間取り詳細	7階: LDK 12.40畳, 洋室 5.60畳, 洋室 5.10畳		
構造	鉄筋コンクリート 7階 / 10階建		
面積	53.96㎡	向き	東
築年月	2004年3月	契約期間	普通借家契約 2年
退去日		入居時期	2024年11月下旬
駐車場			
設備	2口コンロ, CATV, TVインターホン, エアコン, オートロック, クローゼット, システムキッチン, ダブルロック, バス・トイレ別, フローリング, 温水洗浄便座, 給湯, 室内洗濯機置場, 洗面台, 浴室乾燥, リノベーション, エレベーター, 宅配BOX, 防犯カメラ		
入居諸条件	ペット不可, 楽器使用不可, 事務所不可, 法人可		
損害保険	要 東京海上ミレア少額短期保険(※貸主指定 19,000円(2年))		
保証会社			
備考	※本広告の契約条件)2024年10月末迄の契約開始に限る ※1年未満解約時、賃料1ヶ月分の違約金有り※保証会社利用必須【IRS:初回保証料40%・月額手数料1,000円・年間保証料10,000円】【おカフレイトイシュア:初回保証料50%・継続保証委託料10,000円/年】※エボス相談可※大手法人契約の場合は敷金2ヶ月※セカンドハウス利用不可		

株式会社SUNNY 東京都知事(2)第100350号
東京都新宿区新宿3丁目21-4 新宿ニュータワービル1階
TEL: 03-5937-3292 FAX: 03-5937-3293
E-mail: info@sunny-re.co.jp

※広告掲載厳禁

取引態様	手数料負担の割合	貸主	借主	100%
媒介	手数料配分の割合	元付	客付	100%