

ルフレ プレミアム神楽坂

503号室

1K

117,000円

管理費 10,000円

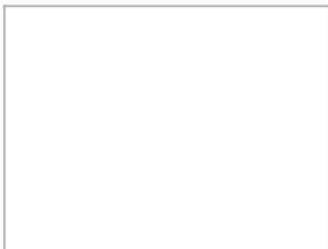
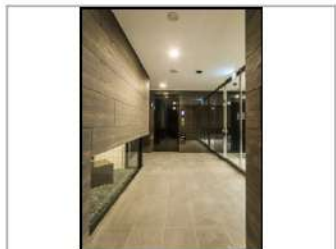
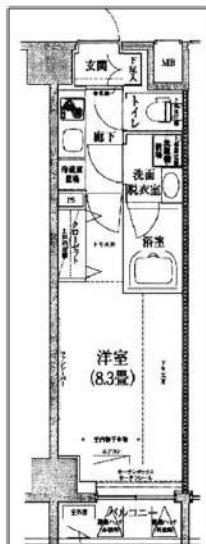
礼金 1ヶ月

敷金 無

東京メトロ東西線「神楽坂」徒歩6分

東京メトロ有楽町線「江戸川橋」徒歩10分

東京メトロ東西線「早稲田」徒歩10分



- オートロック
- モニター付きインターホン
- 防犯カメラ
- 宅配BOX
- 浴室乾燥機
- 独立洗面台
- BT別
- 温水洗浄便座
- システムキッチン
- 24時間換気
- 設置済ガスコンロ
- 2F以上
- 室内洗濯機置場
- エアコン
- EV

所在	東京都新宿区榎町72-8		
間取詳細			
構造・階建	RC 5階 / 12階建		
専有面積	25.35㎡	物件種別	マンション
築年月	2018年8月	開口向き	
入居時期	相談	更新料	1ヶ月(新賃料)
損保	要 20,000円 2年	連帯保証人	不要
契約期間	普通借家2年		
保証会社	(ミライズインシュア) 保証料(初回契約時)50%、保証料(更新時)12000円、エルズサポート・いえらぶパートナーズ利用可		
駐車場		駐輪場	
入居諸条件	外国人可、分譲タイプ		
その他費用	鍵交換費用33,000円、ハウスクリーニング62,000円(退去時)、24時間駆け付けサポート1,100円(月額)、契約事務手数料11,000円		
周辺施設	飯田橋セントラルプラザラムラまで1579m、無印良品MUJI com武蔵野美術大学市ヶ谷キャンパス店まで2001m、業務スーパー新宿榎店まで103m、まい		
設備	宅配ボックス、浴室乾燥機、バスタイレ別、エレベーター1基、室内洗濯機置き場、エアコン付き、シャワートイレ付き、システムキッチン、TVモニター付インターホン、オートロック、防犯カメラ、分譲タイプ、洗面所独立、24H換気システム、クローゼット		
備考	特約:1年未満解約の場合は短期解約違約金 総賃料1ヶ月分、更新事務手数料:新賃料0.3ヵ月分(税別)、解約予告1ヵ月前・大手法人諸条件相談可能☆3月31日退去予定☆		

※最新の空室・申込状況はイタジにてご確認下さい

※掲載情報と現状が異なる場合は現状が優先となります



株式会社SUNNY 東京都知事(2)第100350号
 東京都新宿区新宿3丁目21-4 新宿ニュートーワビル1階
 TEL:03-5937-3292 FAX:03-5937-3293
 E-mail:info@sunny-re.co.jp

※広告掲載厳禁

取引態様	手数料負担の割合	貸主	借主	100%
	手数料配分の割合	元付	客付	100%
媒介				