

建物種別 マンション		
オアーゼ新宿市谷薬王寺		
109号室	地上1階部分	1K

◆2022年築の賃貸マンション◆敷地内に「フイン市谷薬王寺店」
 ◆入居者専用「ルーフガーデン」「ロビー・ラウンジ・ワークスペース・個別ブース」有り
 ◆内廊下◆車寄せ◆機械式駐車場(敷地内)◆平置き駐車場(敷地外)

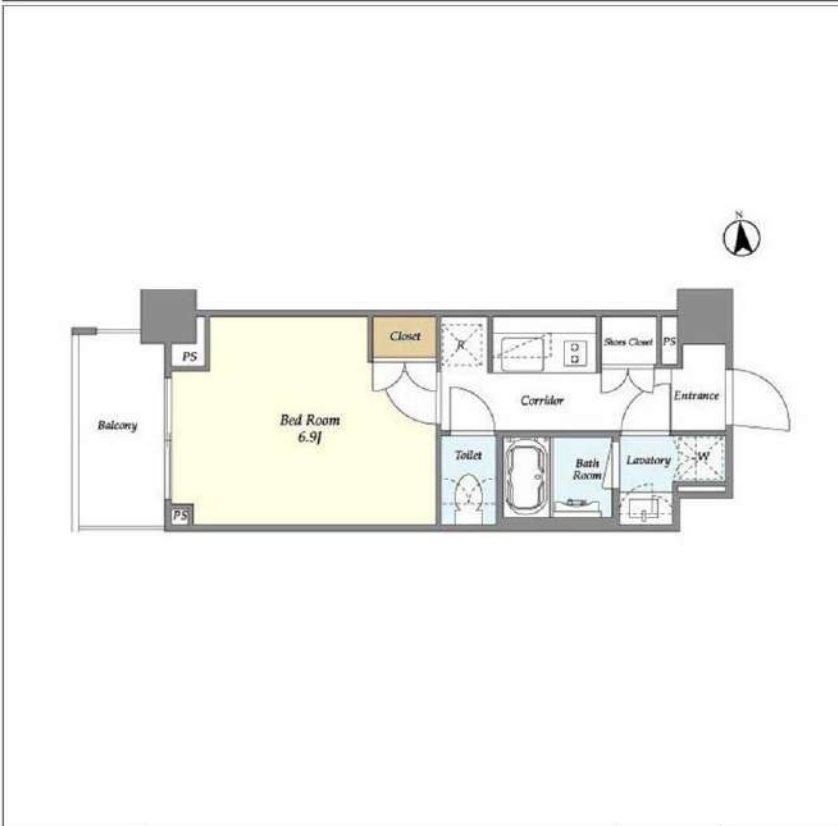
賃料	120,000 円	共益費	8,000 円
貸賃条件	敷金 1ヶ月	礼金 1ヶ月	償却金 0 円
	更新料 新賃料の1ヶ月分相当額		
	契約者・入居者専用会員制サービス「リール」にご加入いただきます ※法人契約者対象外(入居者は対象となります) ※登録無料		



物件外観図



物件周辺図



入居可能日	2024年5月中旬 (工事の進捗等により変更有)	内覧	可
-------	--------------------------	----	---

老配BOX
 TVモニター付インターホン
 オートロック
 防犯カメラ
 ネット使用料不要: ※つなぐネットに限る
 24時間ゴミ出し可
 システムキッチン
 ハズミイ別
 浴室乾燥機能
 特記事項2: 機械式駐車場: 35,000円(税別)~40,000円(税別)
 礼金1ヶ月 敷金1ヶ月
 特記事項3: 機械式駐車場サイズ: 長さ5,300mm 幅1,300mm
 高さ2,100mm 重さ2,300kg
 平面駐車場: 敷地外に有※物件西側
 システムキッチン
 電子契約可

※消費税法の改定により税率が改定された場合には、変動後の税率により計算する事とします。

契約期間	普通借家 2年
所在地	東京都新宿区市谷薬王寺町3-3
交通	都営大江戸線 牛込柳町駅 徒歩6分 都営新宿線 曙橋駅 徒歩7分
建物	構造・規模 鉄筋コンクリート造 地上6階 地下1階建 専有面積 25.69㎡ (7.77坪)
築年月	2022年10月
戸数	総戸数 125戸 賃貸戸数 125戸 (住居)

保証会社	保証会社利用 必須 保証会社名 レジデンシャルパートナーズ 保証料: 賃料等の50%(最低2万)、月額手数料: 賃料等の1%(更新料無) 保証会社利用 必須 保証会社名 オリコフォレント・インシディア 保証料: 賃料等の50%(最低2万)、月次保証料: 賃料等の1%(更新料無) 保証会社利用 必須 保証会社名 エルササポート 保証料: 賃料等の50%(最低2万)、月次保証料: 賃料等の1%(更新料無)
------	---

設備	<共有設備> 宅配BOX、メールボックス、集会所、車寄せ、オートロック、自転車置場(無料)、防犯カメラ、ゴミ置場、エレベーター3基、敷地内駐車場、機械式駐車場(有料)
	<専有設備> カーモニター付インターホン、ダブルロック、デジタルキー、玄関人感照明センサー、浴室暖房乾燥機能、追焚機能、バストイレ別、リクチャールフローリング、24時間換気システム、シューズボックス、壁掛けエアコン1台、複層ガラス、都市ガス、温水洗浄便座、独立洗面化粧台、ミニキッチン2口ガス灶、室内洗濯機置場、ガス給

指定保証会社利用必須※法人契約等保証会社利用不可の場合: 敷金2ヶ月、解約時室内及びエアコンクリーニング費用前主負担、ペット不可・喫煙済不可、解約予告2ヶ月前(一部法人契約の場合相談可)、付随設備に関する費用・空き状況等は要確認

回線	BS対応可、CS110° 対応可、インターネット使用料不要、電話回線工事費用発生時は入居者負担			
初期費用	損害保険料	15,360 円	鍵交換代	44,000 円
	口座振替事務手数料	110 円		
ランニング費用	セーフティ補償料	640 円		
他一時金	清掃費	38,500 円	エアコン清掃費	11,000 円

「電子契約」対応可能

※図面と現状に相違がある場合は現状優先とします。

	株式会社SUNNY	東京都知事(2)第100350号	※広告掲載厳禁			
	東京都新宿区新宿3丁目21-4 新宿ニートワビル1階	TEL: 03-5937-3292 FAX: 03-5937-3293				
	E-mail: info@sunny-re.co.jp	取引態様	手数料負担の割合	貸主	借主	100%
		媒介	手数料配分の割合	元付	客付	100%

建物種別 マンション		
オアーゼ新宿市谷薬王寺		
126号室	地上1階部分	IDK

◆2022年築の賃貸マンション◆敷地内に「フイン市谷薬王寺店」
 ◆入居者専用「ルーフガーデン」「ロビー・ラウンジ・ワークスペース・個別ブース」有り
 ◆内廊下◆車寄せ◆機械式駐車場(敷地内)◆平置き駐車場(敷地外)

賃料	142,000 円	共益費	8,000 円
貸賃条件	敷金 1ヶ月	礼金 1ヶ月	償却金 0 円
	更新料 新賃料の1ヶ月分相当額		
	契約者・入居者専用会員制サービス「リール」にご加入いただきます ※法人契約者対象外(入居者は対象となります) ※登録無料		



物件外観図



物件周辺図



入居可能日	2024年5月中旬 (工事の進捗等により変更有)	内覧	可
-------	--------------------------	----	---

老舗BOX
 TVモニター付インターホン
 防犯カメラ
 ネット使用料不要: ※つなぐネットに限る
 24時間ゴミ出し可
 システムキッチン
 ハスト別
 浴室乾燥機能

特記事項2: 機械式駐車場: 35,000円(税別)~40,000円(税別)
 礼金1か月 敷金1か月
 特記事項3: 機械式駐車場サイズ: 長さ5,800mm 幅1,900mm
 高さ2,100mm 重さ2,300kg
 平面駐車場: 敷地外に有※物件西側
 電子契約可

※消費税法の改定により税率が改定された場合には、変動後の税率により計算する事とします。

契約期間	普通借家 2年
所在地	東京都新宿区市谷薬王寺町3-3
交通	都営大江戸線 牛込柳町駅 徒歩6分 都営新宿線 幡町駅 徒歩7分
建物	構造・規模 鉄筋コンクリート造 地上6階 地下1階建 専有面積 30.01㎡ (9.07坪)
築年月	2022年10月
戸数	総戸数 125戸 賃貸戸数 125戸 (住居)

保証会社	保証会社利用 必須 保証会社名 レジデンシャルパートナーズ 保証料: 賃料等の50%(最低2万)、月額手数料: 賃料等の1%(更新料集)
	保証会社利用 必須 保証会社名 オリコフォレントインシヤ 保証料: 賃料等の50%(最低2万)、月次保証料: 賃料等の1%(更新料集)
	保証会社利用 必須 保証会社名 エルササポート 保証料: 賃料等の50%(最低2万)、月次保証料: 賃料等の1%(更新料集)

設備	<共有設備> 宅配BOX、メールボックス、集会所、車寄せ、オートロック、自転車置場(無料)、防犯カメラ、ゴミ置場、エレベーター3基、敷地内駐車場、機械式駐車場(有料)
	<専有設備> カーモニター付インターホン、ダブルロック、デジタルキー、玄関人感照明センサー、浴室暖房乾燥機能、追焚機能、バストイレ別、トリチャールフローリング、24時間換気システム、シューズボックス、壁掛けエアコン4台、換気ガス、都市ガス、温水洗浄便座、独立洗面化粧台、ミニキッチン2口ガスエプロ、室内洗濯機置場、ガス給

コメント
 指定保証会社利用必須※法人契約等保証会社利用不可の場合: 敷金2ヶ月、解約時室内及びエアコンクリーニング費用前主負担、ペット不可・喫煙済不可、解約予告2ヶ月前(大手法人契約の場合相談可)、付随設備に関する費用・空き状況等は要確認

回線	BS対応可、CS110° 対応可、インターネット使用料不要、電話回線工事費用発生時は入居者負担
初期費用	損害保険料 15,360 円 鍵交換代 44,000 円 口振振替事務手数料 110 円
ランニング費用	セーフティ補償料 640 円
他一時金	清掃費 38,500 円 エアコン清掃費 11,000 円

「電子契約」対応可能

※図面と現状に相違がある場合は現状優先とします。



株式会社SUNNY 東京都知事(2)第100350号
 東京都新宿区新宿3丁目21-4 新宿ニュートーワビル1階
 TEL: 03-5937-3292 FAX: 03-5937-3293
 E-mail: info@sunny-re.co.jp

取引態様	媒介
------	----

※広告掲載厳禁			
手数料負担の割合	貸主	借主	100%
手数料配分の割合	元付	客付	100%

建物種別 マンション		
オアーゼ新宿市谷薬王寺		
127号室	地上1階部分	1LDK

◆2022年築の賃貸マンション◆敷地内に「フイン市谷薬王寺店」
 ◆入居者専用「ルーフガーデン」「ロビー・ラウンジ・ワークスペース・個別ブース」有り
 ◆内廊下◆車寄せ◆機械式駐車場(敷地内)◆平置き駐車場(敷地外)

賃料	157,000 円	共益費	8,000 円
貸賃条件	敷金 1ヶ月	礼金 1ヶ月	償却金 0 円
	更新料 新賃料の1ヶ月分相当額		
	契約者・入居者専用会員制サービス「リール」にご加入いただきます ※法人契約者対象外(入居者は対象となります) ※登録無料		



物件外観図



物件周辺図



入居可能日	2024年04月中旬 (工事の進捗等により変更有)	内覧	可
-------	---------------------------	----	---

電子契約可
 老配BOX
 TVモニター付インターホン
 オートロック
 防犯カメラ
 ネット使用料不要: ※つなぐネットに限る
 24時間ゴミ出し可
 ハイスリットル
 浴室乾燥機能

契約期間	普通借家 2年
所在地	東京都新宿区市谷薬王寺町3-3
交通	都営大江戸線 牛込柳町駅 徒歩6分 都営新宿線 曙橋駅 徒歩7分
建物	構造・規模 鉄筋コンクリート造 地上6階 地下1階建 専有面積 33.34㎡ (10.08坪)
築年月	2022年10月
戸数	総戸数 125戸 賃貸戸数 125戸 (住居)

保証会社	保証会社利用 必須 保証会社名 レジデンシャルパートナーズ 保証料: 賃料等の50%(最低2万)、月額手数料: 賃料等の1%(更新料無)
	保証会社利用 必須 保証会社名 オリコフォレントインシチュア 保証料: 賃料等の50%(最低2万)、月次保証料: 賃料等の1%(更新料無)
	保証会社利用 必須 保証会社名 エルササポート 保証料: 賃料等の50%(最低2万)、月次保証料: 賃料等の1%(更新料無)

<共有設備>
 宅配BOX、メールボックス、集会所、車寄せ、オートロック、自転車置場(無料)、防犯カメラ、ゴミ置場、エレベーター3基、敷地内駐車場、機械式駐車場(有料)

<専有設備>
 カラーモニター付インターホン、ダブルロック、デジタルキー、玄関人感照明センサー、浴室暖房乾燥機能、追焚機能、バストイレ別、リクチャールフローリング、24時間換気システム、シューズボックス、壁掛けエアコン4台、複層ガラス、都市ガス、温水洗浄便座、独立洗面化粧台、ミニキッチン2口ガスエゼ、室内洗濯機置場、ガス給湯機

指定保証会社利用必須※法人契約等保証会社利用不可の場合: 敷金2ヶ月、解約時室内及びエアコンクリーニング費用前主負担、ペット不可・喫煙済不可、解約予告2ヶ月前(大手法人契約の場合相談可)、付随設備に関する費用・空き状況等は要確認

回線	BS対応可、CS110° 対応可、インターネット使用料不要、電話回線工事費用発生時は入居者負担
初期費用	損害保険料 15,360 円 鍵交換代 44,000 円
	口座振替事務手数料 110 円
ランニング費用	セーフティ補償料 640 円
他一時金	清掃費 44,000 円 エアコン清掃費 11,000 円

「電子契約」対応可能

※図面と現状に相違がある場合は現状優先とします。

※消費税法の改定により税率が改定された場合には、変動後の税率により計算する事とします。



株式会社SUNNY 東京都知事(2)第100350号
 東京都新宿区新宿3丁目21-4 新宿ニューターワビル1階
 TEL: 03-5937-3292 FAX: 03-5937-3293
 E-mail: info@sunny-re.co.jp

取引態様	手数料負担の割合	貸主	借主	100%
媒介	手数料配分の割合	元付	客付	100%

※広告掲載厳禁