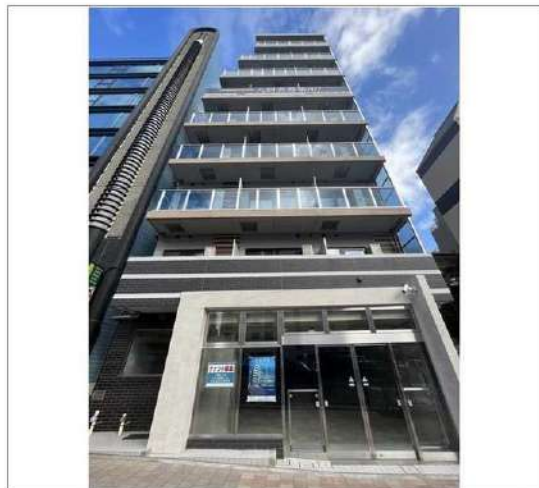


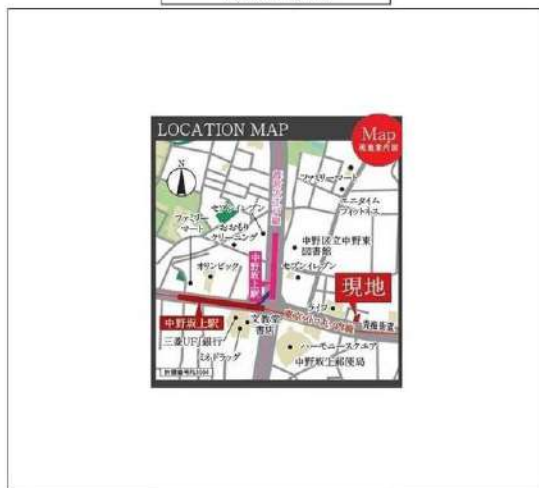
建物種別 マンション		
リバーレ中野坂上		
703号室	地上7階部分	1LDK

♪中野坂上駅徒歩3分♪ライブ徒歩1分♪
 2沿線利用可能(都営大江戸線・東京外丸ノ内線)
 ペット相談可能♪ネット無料!※ファイバーゲート限定
 追焚機能♪モニター付インターフォン♪各戸玄関にカメラ機能♪
 エントランスハンズフリーキー:ラクセスキー搭載♪

賃料	247,000 円	共益費	9,000 円
貸賃条件	敷金 1ヶ月	礼金 1ヶ月	償却金 0 円
	更新料 新賃料の1ヶ月分相当額		
	契約者・入居者専用会員制サービス「リール」にご加入いただけます ※法人契約者対象外(入居者は対象となります) ※登録無料		



物件外観図



物件周辺図



入居可能日	2025年05月中旬 (工事の進捗等により変更有)	内覧	不可
-------	---------------------------	----	----

ペット飼育可: 小型犬1匹まで
 ネット使用料不要: ファイバーゲートに限る
 全室エアコン
 自転車置場(無料): (初回登録料: 1,100円のみ必要) 各住戸1台
 TVモニター付インターホン: 各戸玄関にカメラ機能搭載!
 ネットワーク
 宅配BOX
 2沿線以上利用可: 都営大江戸線・東京外丸ノ内線

浴室乾燥機能
 バスト別
 追焚機能
 特記事項2: エントランスハンズフリーキー:ラクセスキー搭載

※消費税法の改定により税率が改定された場合には、変動後の税率により計算する事とします。

契約期間	普通借家 2年
所在地	東京都中野区中央1丁目35-9
交通	都営大江戸線 中野坂上駅 徒歩3分 東京外丸ノ内線 中野坂上駅 徒歩3分
建物	構造・規模 鉄筋コンクリート造 9階建 専有面積 44.51㎡ (13.46坪)
築年月	2022年10月
戸数	総戸数 27戸 賃貸戸数 26戸 (住居)

保証会社	保証会社利用 必須 保証会社名 オリコフォレントインシュア 保証料: 賃料等の50%(最低2万)、月次保証料: 賃料等の1%(更新料無)
	保証会社利用 必須 保証会社名 エルササポート 保証料: 賃料等の50%(最低2万)、月次保証料: 賃料等の1%(更新料無)
	保証会社利用 任意 保証会社名

設備	<共有設備> 宅配BOX, メールボックス, エレベーター, 自転車置場(有料), 防犯カメラ, ごみ置場
	<専有設備> カーモニター付インターホン, 浴室乾燥機能, 追焚機能, システムキッチン(3 ロクロ), バスト別, 洗面所独立, シューズボックス, タオルインクローゼット, 壁掛けエアコン2台, 温水洗浄便座, 室内洗濯機置場

■指定保証会社利用必須※一部法人契約除く・敷金増額1ヶ月 ■ペット飼育の場合: 敷金1ヶ月増し ※ペット飼育時使用細則遵守・小型犬1匹迄 ■駐輪場無料(初回登録料: 1,100円のみ必要) ■楽器演奏不可, 事務用・SOHO利用不可 ■解約時壁内及びエアコンクリーニング費用借主負担 ■付随設備に関する費用・空き状況等は要確認

回線	BS対応可, CS110° 対応可, インターネット使用料不要
初期費用	損害保険料 15,980 円 鍵交換代 33,000 円

ランニング費用	
他一時金	清掃費 47,960 円 エアコン清掃費 22,000 円

※図面と現状に相違がある場合は現状優先とします。

株式会社 SUNNY 東京都知事(2)第100350号
 東京都新宿区新宿3丁目21-4 新宿ニュートーワビル1階
 TEL: 03-5937-3292 FAX: 03-5937-3293
 E-mail: info@sunny-re.co.jp

取引態様	※広告掲載厳禁			
	手数料負担の割合	貸主	借主	100%
媒介	手数料配分の割合	元付	客付	100%