

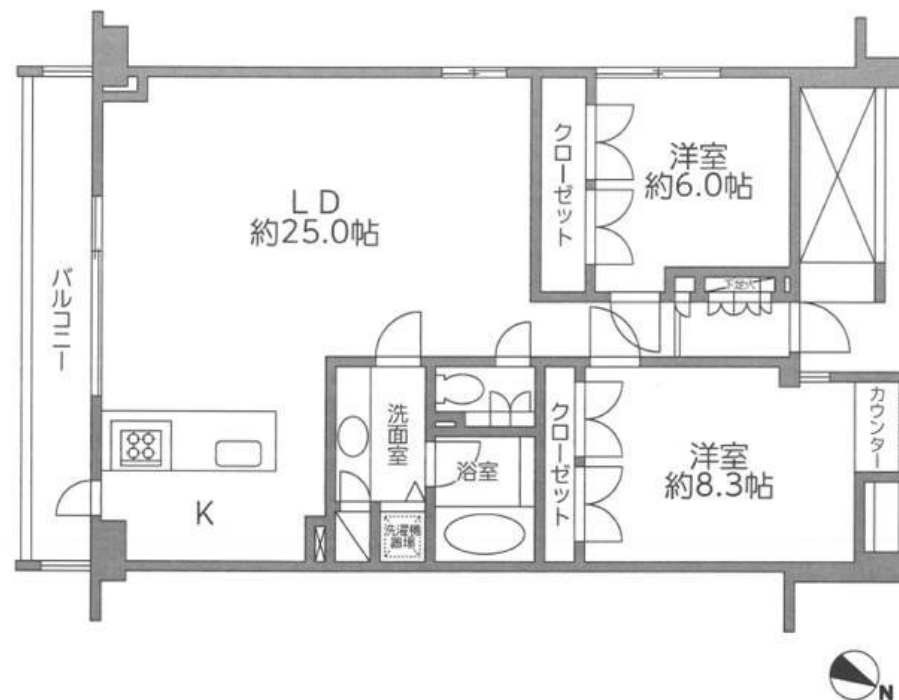
2024年1月大規模修繕完了済!ペット相談可!

防犯カメラ,オートロック

【外観】



【間取り図】



図面と現状が異なる場合は現状優先となります。

賃料	383,000円		
共益費等	15,000円	間取り	2LDK
敷金	1ヶ月	礼金	2ヶ月
敷引 償却金	無 -	保証金	-
建物名	レジディア北新宿		
物件種別	マンション	号室	0306号室
建物所在地	東京都新宿区北新宿1丁目30-32		
交通	中央・総武線各停 大久保(東京) 徒歩7分 東京メトロ丸ノ内線 西新宿 徒歩11分		
間取詳細	LDK(25畳) 洋室(8.3畳) 洋室(6畳)		
構造・規模	鉄筋コンクリート 5階建 3階		
専有面積	83.56㎡	向き	南東
築年月	1997年4月	契約期間	2年
入居時期	即時	更新料	1ヶ月(新賃料)
損害保険	有 19,000円 24ヶ月		
駐車場			
設備	エレベーター, 宅配BOX, システムキッチン, 3口以上コンロ, パス・トイレ別, 追い焚き風呂, 浴室乾燥		
その他費用	[一時金] 初回鍵交換費(税込): 19,800円 入居者限定会員サービス会費/2年(税込): 11,000円 [月次費用] インターネット使用料(税込): 1,650円		
入居諸条件	ペット可 事務所不可 楽器等の使用不可 法人可		
保証会社			
備考	本広告の契約条件)2024年4月末迄の契約開始に限る 1年未満解約時違約金有り 敷金1ヶ月(大手法人契約の場合は2ヶ月) 保証会社必須【IRSorOFI】他費用有【Casa相談可】 小型犬(1Fのみ大型犬可)もしくは猫どちらか1匹(敷金1ヶ月追加) 駐車場(平置き)月額44,000円(税込) インターネット使用料: 月額1,650円(税込) セカンドハウスご利用は出来ません。		

情報更新日 2024年3月15日

No.AAA000004050

お問合せ先

東京都知事(2)第100350号
公益社団法人不動産保証協会

株式会社SUNNY 本店

〒160-0022 東京都新宿区新宿3丁目21-4 新宿ニューターワビル1階

TEL:03-5937-3292

URL: <https://www.sunny-re.co.jp/>

取引態様

仲介

手数料 負担の割合	貸主	0%	借主	100%
手数料 配分の割合	元付	0%	客付	100%

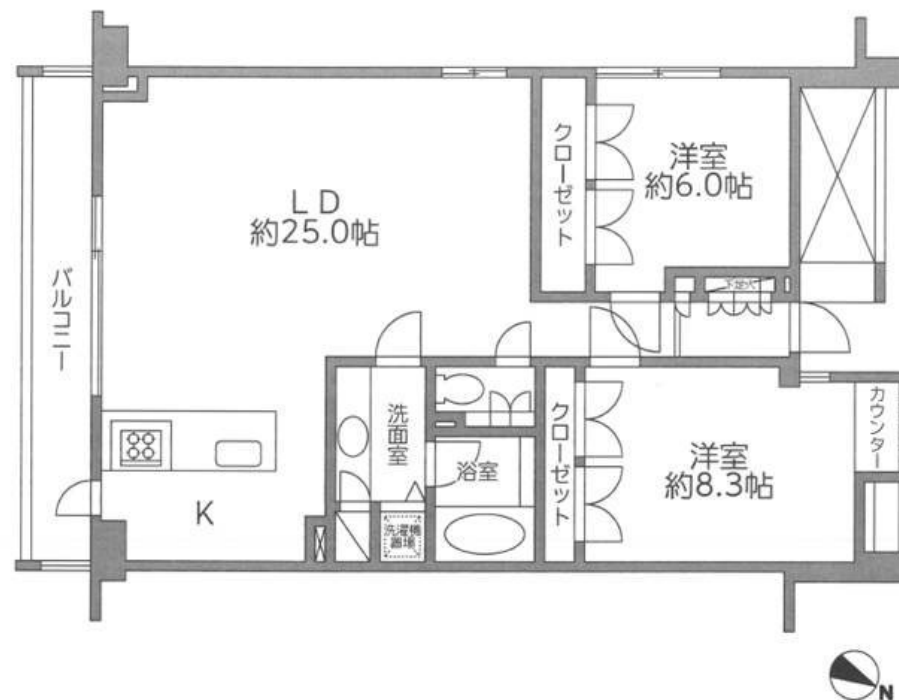
ペット相談可！2007年3月リノベーション実施済

防犯カメラ,オートロック

【外観】



【間取り図】



図面と現状が異なる場合は現状優先となります。

賃料	383,000円		
共益費等	15,000円	間取り	2LDK
敷金	1ヶ月	礼金	2ヶ月
敷引 償却金	無 -	保証金	-
建物名	レジディア北新宿		
物件種別	マンション	号室	0206号室
建物所在地	東京都新宿区北新宿1丁目30-32		
交通	中央・総武線各停 大久保(東京) 徒歩7分 東京メトロ丸ノ内線 西新宿 徒歩11分		
間取詳細	洋室(8.3畳) 洋室(6畳) LDK(25畳)		
構造・規模	鉄筋コンクリート 5階建 2階		
専有面積	83.56㎡	向き	南東
築年月	1997年4月	契約期間	2年
入居時期	2024年4月下旬	更新料	1ヶ月(新賃料)
損害保険	有 19,000円 24ヶ月		
駐車場			
設備	エレベーター, 宅配BOX, システムキッチン, 3口以上コンロ, パス・トイレ別, 追い焚き風呂, 浴室乾燥		
その他費用	[一時金] 初回鍵交換費(税込): 19,800円 入居者限定会員サービス会費/2年(税込): 11,000円 [月次費用] インターネット使用料(税込): 1,650円		
入居諸条件	ペット可 事務所不可 楽器等の使用不可 法人可		
保証会社			
備考	本広告の契約条件)2024年4月末迄の契約開始に限る 1年未満解約時違約金有り 敷金1ヶ月(大手法人契約の場合は2ヶ月) 保証会社必須【IRSorOFI】他費用有【Casa相談可】 小型犬(1Fのみ大型犬可)もしくは猫どちらか1匹(敷金1ヶ月追加) 駐車場(平置き)月額44,000円(税込) インターネット使用料: 月額1,650円(税込) セカンドハウスご利用は出来ません。		

情報更新日 2024年2月29日

No.AAA000000150

お問合せ先



東京都知事(2)第100350号
公益社団法人不動産保証協会

株式会社SUNNY 本店

〒160-0022 東京都新宿区新宿3丁目21-4 新宿ニューターワビル1階

TEL:03-5937-3292

URL: <https://www.sunny-re.co.jp/>

取引態様

仲介

手数料 負担の割合	貸主	0%	借主	100%
手数料 配分の割合	元付	0%	客付	100%