

東西角部屋・9階部分・日当たり眺望良好！

# フルリノベーション済特選物件！

ACCESS

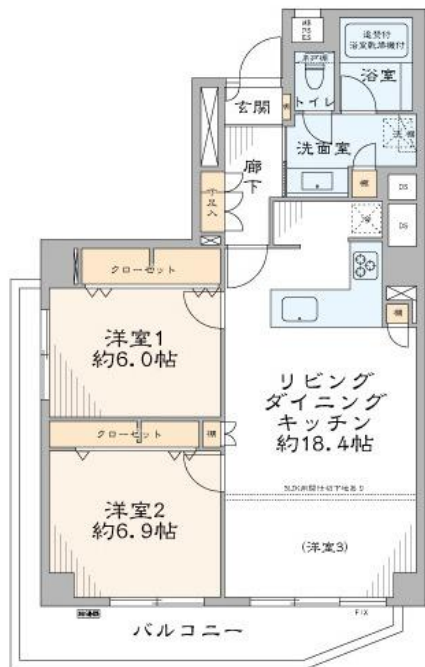
■東京メトロ丸の内線  
「新宿御苑前」駅 徒歩8分  
「四谷三丁目」駅 徒歩8分

マンション新宿御苑 9階

賃料 **348,000** 円

共益費 12,000円

敷金:1ヵ月 礼金:1ヵ月



【賃貸条件】

- ・保証会社利用必須  
(全保連:保証料、火災保険料一体型プラン)  
※初回保証料賃料総額 50%  
月額保証料 1,990円(火災保険料、口座振込手数料込)
- ・退去時ハウスクリーニング費用 72,740円(税別)  
エアコンクリーニング費用 1基につき 13,000円(税別)
- ・鍵交換費用別途要確認 (任意)
- ・喫煙不可、事務所利用不可、ペット不可
- ・賃料の引落としに口座振替ご利用頂きます。

【物件概要】

- ・物件名: マンション新宿御苑 905号室
- ・所在地: 東京都新宿区四谷4-25
- ・構造: 鉄骨鉄筋コンクリート造 地上11階建て9階部分
- ・築年数: 昭和54年3月・専有面積: 72.74㎡
- ・間取りタイプ: 2LDK
- ・現況: 入居中
- ・入居可能時期: 2月下旬

【必要書類】

- 申込時: 顔写真付き身分証明書
- 契約時: 住民票(3か月以内)、認印

- ・室内新規リノベーション済み
- ・フローリング・壁、天井クロス新規張替・給湯器新規交換
- ・給水管、給湯管新規交換(専有部)・照明器具新規交換
- ・建具、玄関収納等新規交換
- ・LIXIL製洗面化粧台交換
- ・洗浄便座付トイレ交換
- ・追炊機能付ユニットバス新規交換浴室換気乾燥機付
- ・トクラス製システムキッチン新規交換食器洗浄乾燥機付
- ・TVモニター付インターホン交換

株式会社SUNNY

東京都知事(2)第100350号

東京都新宿区新宿3丁目21-4 新宿ニュータワービル1階

TEL: 03-5937-3292 FAX: 03-5937-3293

E-mail: info@sunny-re.co.jp

※広告掲載厳禁

取引態様	手数料負担の割合	貸主	借主	100%
	手数料配分の割合	元付	客付	100%
媒介				

