

貸マンション

代々木駅

オープンレジデンス代々木(オープンレジデンスアヨヨギ)

間取り
ワンルーム

専有面積
33.56㎡

築年月
2018年08月

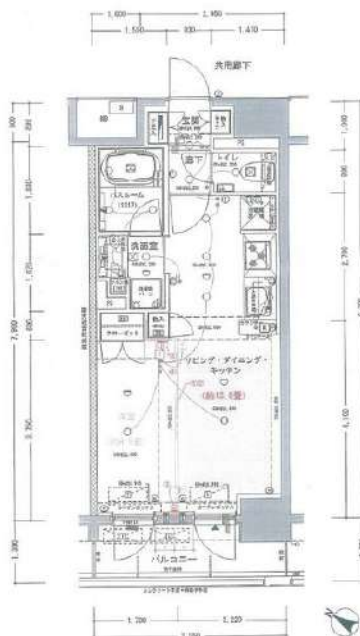


定期借家

ペット2匹まで相談(犬・猫)
代々木駅徒歩3分の好立地

チェックポイント!

主要採光面: 南西向き、ペット相談小型犬可(犬、猫、二匹まで可能)、二人入居可、外観タイル張り、B・T別、追焚機能、浴室乾燥機、温水洗浄便座、洗面所、洗面台、洗面所独立、3口以上コンロ、収納スペース、クローゼット、シューズボックス、室内洗濯機置場、フローリング、エアコン、オートロック、モニター付インターホン、バルコニー、エレベーター、宅配BOX



物件種目	貸マンション
最寄駅	代々木
間取タイプ	ワンルーム
賃貸条件	賃料 180,000円
	礼金1ヶ月 敷金1ヶ月 保証金なし

物件所在地	東京都渋谷区代々木1丁目26		
交通	都営大江戸線 代々木 徒歩3分		
建物	建物名	オープンレジデンス代々木(オープンレジデンスアヨヨギ)	
	構造・規模	RC 10階建/7階部分	
	使用部分積	33.56㎡	
	間取内訳	洋 13.6	
築年月	2018年08月	契約期間	2年
管理費等	15,000円/月		
駐車場			
現況	居住中 2024年04月18日退去予定	入居可能時期	相談
設備	B・T別追焚機能浴室乾燥機温水洗浄便座洗面所洗面台洗面所独立3口以上コンロ収納スペースクローゼットシューズボックス室内洗濯機置場フローリングエアコンオートロックモニター付インターホンバルコニーエレベーター宅配BOX		
保険等	要 2年19,500円		
備考	更新料: 新賃料1ヶ月 賃貸保証: 加入要 総賃料の50%※審査によって異なります。 利用駅1: JR山手線代々木 徒歩4分 利用駅2: JR総武・中央緩行線代々木 徒歩4分		



株式会社SUNNY 東京都知事(2)第100350号
東京都新宿区新宿3丁目21-4 新宿ニュータワービル1階
TEL: 03-5937-3292 FAX: 03-5937-3293
E-mail: info@sunny-re.co.jp

※広告掲載厳禁

取引態様	手数料負担の割合	貸主	借主	100%
媒介	手数料配分の割合	元付	客付	100%