

# 駅徒歩4分！セキュリティや設備充実です♪

防犯カメラ,デザイナーズ,最上階,2F以上,オートロック,モニタ付オートロック

【外観】



【間取り図】



※図面と現状が異なる場合は現状優先となります。

|           |  |      |          |
|-----------|--|------|----------|
| 賃料        | 198,000円   |      |          |
| 管理費等      | 12,000円  | 間取り  | 1LDK     |
| 敷金        | 無  | 礼金   | 無        |
| 敷引<br>償却金 | -  | 保証金  | -        |
| 建物名       | GRAN PASEO代々木  |      |          |
| 物件種別      | マンション  | 号室   | 402号室    |
| 建物所在地     | 東京都渋谷区代々木1丁目43-5   |      |          |
| 交通        | 山手線 代々木 徒歩4分<br>中央・総武線各停 代々木 徒歩4分  |      |          |
| 間取詳細      |  |      |          |
| 構造・規模     | 鉄筋コンクリート4階建4階  |      |          |
| 専有面積      | 34.2㎡  | 向き   | 南西       |
| 築年月       | 2023年3月  | 契約期間 | 2年       |
| 入居時期      | 2024年10月19日予定  | 更新料  | 1ヶ月(新賃料) |
| 損害保険      | 有 23,000円 24ヶ月   |      |          |
| 駐車場       | 無,駐輪場  |      |          |
| 設備        | 敷地内ゴミ置き場,宅配BOX,システムキッチン,ガスコンロ設置済,2口コンロ,バス・トイレ別,バス有   |      |          |
| その他費用     | [一時金] 安心入居サポート(税込・必須):16,500円 鍵交換費用(税込・必須):27,500円   |      |          |
| 入居諸条件     | ペット不可 事務所不可 楽器等の使用不可 学生可   |      |          |
| 保証会社      | 必須 初回保証委託料:50% 月額保証料:1,000円  |      |          |
| 備考        | 短期解約違約金有(1年未満解約:賃料+管理費1ヶ月分)<br>2ヶ月前解約予告<br>先行申込可<br>法人契約の場合:礼金1ヶ月追加で法人規定ご相談可能<br>退去時ルームクリーニング費用(税込):55,000円<br>退去時エアコン内部洗浄費用(税込):16,500円/台 |      |          |

情報更新日 2024年10月22日

No.0000009410

お問合せ先



東京都知事(2)第100350号  
公益社団法人不動産保証協会

**株式会社SUNNY 本店**

〒160-0022 東京都新宿区新宿3丁目21-4 新宿ニューターワビル1階

TEL:03-5937-3292

URL: <https://www.sunny-re.co.jp/>

取引態様

仲介

|              |    |    |    |      |
|--------------|----|----|----|------|
| 手数料<br>負担の割合 | 貸主 | 0% | 借主 | 100% |
| 手数料<br>配分の割合 | 元付 | 0% | 客付 | 100% |

# 駅徒歩4分の築浅物件！セキュリティや設備充実

防犯カメラ,デザイナーズ,オートロック,モニタ付オートロック

【外観】



【間取り図】



※図面と現状が異なる場合は現状優先となります。

|           |  |      |          |
|-----------|--|------|----------|
| 賃料        | 132,000円   |      |          |
| 管理費等      | 10,000円  | 間取り  | 1R       |
| 敷金        | 無  | 礼金   | 無        |
| 敷引<br>償却金 | -  | 保証金  | -        |
| 建物名       | GRAN PASEO代々木  |      |          |
| 物件種別      | マンション  | 号室   | 103号室    |
| 建物所在地     | 東京都渋谷区代々木1丁目43-5   |      |          |
| 交通        | 山手線 代々木 徒歩4分<br>中央・総武線各停 代々木 徒歩4分  |      |          |
| 間取詳細      |  |      |          |
| 構造・規模     | 鉄筋コンクリート4階建1階  |      |          |
| 専有面積      | 25.02㎡   | 向き   | 北東       |
| 築年月       | 2023年3月  | 契約期間 | 2年       |
| 入居時期      | 2024年12月15日予定  | 更新料  | 1ヶ月(新賃料) |
| 損害保険      | 有 23,000円 24ヶ月   |      |          |
| 駐車場       | 無,駐輪場  |      |          |
| 設備        | 敷地内ゴミ置き場,宅配BOX,システムキッチン,ガスコンロ設置済,2口コンロ,バス・トイレ別,バス有   |      |          |
| その他費用     | [一時金] 安心入居サポート(税込・必須):16,500円 鍵交換費用(税込・必須):27,500円   |      |          |
| 入居諸条件     | ペット不可 事務所不可 楽器等の使用不可 法人可   |      |          |
| 保証会社      | 必須 初回保証委託料:50% 月額保証料:1,000円  |      |          |
| 備考        | 短期解約違約金有(1年未満解約:賃料+管理費1ヶ月分)<br>2ヶ月前解約予告<br>先行申込可<br>法人契約の場合:礼金1ヶ月追加で法人規定ご相談可能<br>退去時ルームクリーニング費用(税込):44,000円<br>退去時エアコン内部洗浄費用(税込):16,500円/台 |      |          |

情報更新日 2024年10月22日

No.0000009414

お問合せ先



東京都知事(2)第100350号  
公益社団法人不動産保証協会

**株式会社SUNNY 本店**

〒160-0022 東京都新宿区新宿3丁目21-4 新宿ニュータワービル1階

TEL:03-5937-3292

URL: <https://www.sunny-re.co.jp/>

取引態様

仲介

|              |    |    |    |      |
|--------------|----|----|----|------|
| 手数料<br>負担の割合 | 貸主 | 0% | 借主 | 100% |
| 手数料<br>配分の割合 | 元付 | 0% | 客付 | 100% |

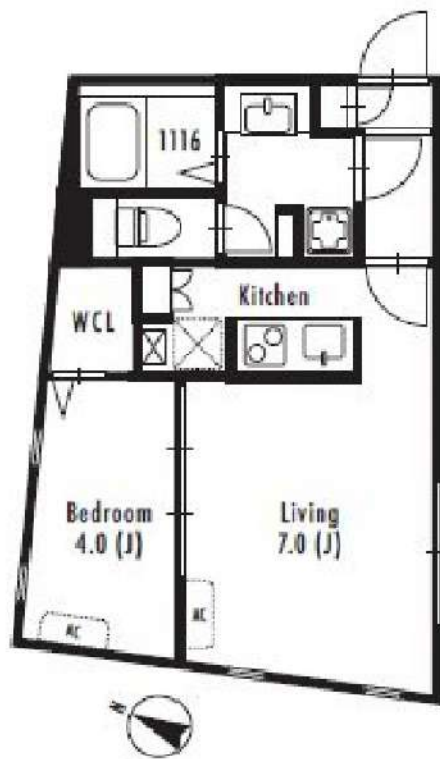
# 駅徒歩4分！セキュリティや設備充実です♪

防犯カメラ,デザイナーズ,オートロック,モニタ付オートロック,角住戸,2面採光

【外観】



【間取り図】



※図面と現状が異なる場合は現状優先となります。

|           |  |      |          |
|-----------|--|------|----------|
| 賃料        | 190,000円   |      |          |
| 管理費等      | 12,000円  | 間取り  | 1LDK     |
| 敷金        | 無  | 礼金   | 無        |
| 敷引<br>償却金 | -  | 保証金  | -        |
| 建物名       | GRAN PASEO代々木  |      |          |
| 物件種別      | マンション  | 号室   | 101号室    |
| 建物所在地     | 東京都渋谷区代々木1丁目43-5   |      |          |
| 交通        | 山手線 代々木 徒歩4分<br>中央・総武線各停 代々木 徒歩4分  |      |          |
| 間取詳細      |  |      |          |
| 構造・規模     | 鉄筋コンクリート4階建1階  |      |          |
| 専有面積      | 34.53㎡   | 向き   | 南西       |
| 築年月       | 2023年3月  | 契約期間 | 2年       |
| 入居時期      | 2024年12月15日予定  | 更新料  | 1ヶ月(新賃料) |
| 損害保険      | 有 23,000円 24ヶ月   |      |          |
| 駐車場       | 無,駐輪場  |      |          |
| 設備        | 敷地内ゴミ置き場,宅配BOX,システムキッチン,ガスコンロ設置済,2口コンロ,バス・トイレ別,バス有   |      |          |
| その他費用     | [一時金] 安心入居サポート(税込・必須):16,500円 鍵交換費用(税込・必須):27,500円   |      |          |
| 入居諸条件     | ペット不可 事務所不可 楽器等の使用不可 法人可   |      |          |
| 保証会社      | 必須 初回保証委託料:50% 月額保証料:1,000円  |      |          |
| 備考        | 短期解約違約金有(1年未満解約:賃料+管理費1ヶ月分)<br>2ヶ月前解約予告<br>先行申込可<br>法人契約の場合:礼金1ヶ月追加で法人規定ご相談可能<br>退去時ルームクリーニング費用(税込):55,000円<br>退去時エアコン内部洗浄費用(税込):16,500円/台 |      |          |

情報更新日 2024年10月22日

No.0000009403

お問合せ先



東京都知事(2)第100350号  
公益社団法人不動産保証協会

**株式会社SUNNY 本店**

〒160-0022 東京都新宿区新宿3丁目21-4 新宿ニュータワービル1階

TEL:03-5937-3292

URL: <https://www.sunny-re.co.jp/>

取引態様

仲介

|              |    |    |    |      |
|--------------|----|----|----|------|
| 手数料<br>負担の割合 | 貸主 | 0% | 借主 | 100% |
| 手数料<br>配分の割合 | 元付 | 0% | 客付 | 100% |

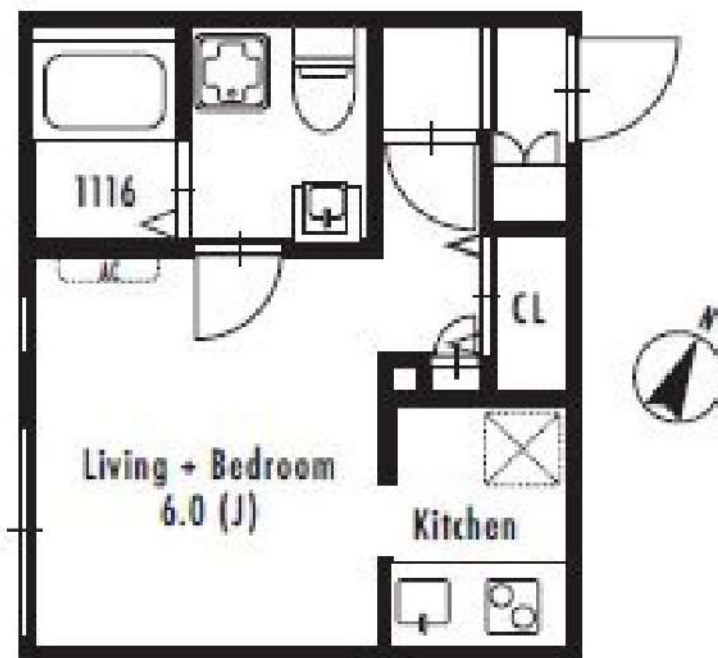
# 駅徒歩4分の築浅物件！セキュリティや設備充実

防犯カメラ,デザイナーズ,オートロック,モニタ付オートロック,2面採光

【外観】



【間取り図】



※図面と現状が異なる場合は現状優先となります。

|           |  |      |          |
|-----------|--|------|----------|
| 賃料        | 128,000円   |      |          |
| 管理費等      | 10,000円  | 間取り  | 1R       |
| 敷金        | 無  | 礼金   | 無        |
| 敷引<br>償却金 | -  | 保証金  | -        |
| 建物名       | GRAN PASEO代々木  |      |          |
| 物件種別      | マンション  | 号室   | 102号室    |
| 建物所在地     | 東京都渋谷区代々木1丁目43-5   |      |          |
| 交通        | 山手線 代々木 徒歩4分<br>中央・総武線各停 代々木 徒歩4分  |      |          |
| 間取詳細      |  |      |          |
| 構造・規模     | 鉄筋コンクリート4階建1階  |      |          |
| 専有面積      | 23.4㎡  | 向き   | 南西       |
| 築年月       | 2023年3月  | 契約期間 | 2年       |
| 入居時期      | 2024年12月15日予定  | 更新料  | 1ヶ月(新賃料) |
| 損害保険      | 有 23,000円 24ヶ月   |      |          |
| 駐車場       | 無,駐輪場  |      |          |
| 設備        | 敷地内ゴミ置き場,宅配BOX,システムキッチン,ガスコンロ設置済,2口コンロ,バス・トイレ別,バス有   |      |          |
| その他費用     | [一時金] 安心入居サポート(税込・必須):16,500円 鍵交換費用(税込・必須):27,500円   |      |          |
| 入居諸条件     | ペット不可 事務所不可 楽器等の使用不可 法人可   |      |          |
| 保証会社      | 必須 初回保証委託料:50% 月額保証料:1,000円  |      |          |
| 備考        | 短期解約違約金有(1年未満解約:賃料+管理費1ヶ月分)<br>2ヶ月前解約予告<br>先行申込可<br>法人契約の場合:礼金1ヶ月追加で法人規定ご相談可能<br>退去時ルームクリーニング費用(税込):44,000円<br>退去時エアコン内部洗浄費用(税込):16,500円/台 |      |          |

情報更新日 2024年10月22日

No.0000009407

お問合せ先



東京都知事(2)第100350号  
公益社団法人不動産保証協会

**株式会社SUNNY 本店**

〒160-0022 東京都新宿区新宿3丁目21-4 新宿ニュータワービル1階

TEL:03-5937-3292

URL: <https://www.sunny-re.co.jp/>

取引態様

仲介

|              |    |    |    |      |
|--------------|----|----|----|------|
| 手数料<br>負担の割合 | 貸主 | 0% | 借主 | 100% |
| 手数料<br>配分の割合 | 元付 | 0% | 客付 | 100% |