

# ブランクレア代々木公園

5階

- 東京メトロ千代田線「代々木公園駅」徒歩6分
- 小田急小田原線「代々木八幡駅」徒歩6分

賃料 **¥250,000**  
管理費 **¥15,000**

FOR RENT  
1LDK



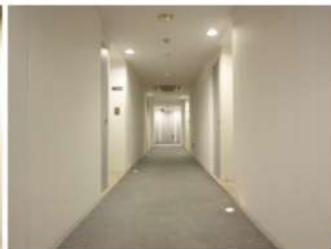
## POINT

- ☑ 横幅7,000mmのルーフバルコニー付き
- ☑ 角部屋住戸



所在地	東京都渋谷区 富ヶ谷2-6		
敷金	1.0カ月	礼金	1.0カ月
入居日	4月下旬	内覧日	4月上旬

積増 / 償却	-		
構造	RC造 地上8階		
総戸数	31戸		
間取	1LDK	専有面積	46.32㎡
築年月	2005年3月	方位	南西
契約種別	普通賃貸借契約	契約期間	2年
更新料 / 再契約料	新賃料1カ月	保証金	-
駐車場	要確認	ペット	不可
保証会社	エルズサポート 他 初回：総賃料60%～ 以降：15,000円/年～		
損害保険	要加入 24,000円 / 2年		
24時間サポート	要加入 18,000円 / 2年 (別途消費税)		
共用設備	オートロック,防犯カメラ,宅配ボックス,敷地内ゴミ置き場,内廊下,駐車場,駐輪場,閑静な住宅街		
室内設備	パスタイレ別,独立洗面台,ウォシュレット,浴室乾燥,追い焚き,ガスキッチン,浄水器,システムキッチン,洗濯機,フローリング,床暖房,エアコン,インターネット,CATV,クローゼット,二人入居可,ルーフバルコニー付き,角部屋,ロールカーテン設置		
備考	<ul style="list-style-type: none"> <li>・ ペット飼育不可</li> <li>・ 喫煙不可</li> <li>・ SOHO、事務所利用不可</li> <li>※ 短期解約違約金有り</li> <li>契約開始後6ヶ月未満：賃料2ヶ月分</li> <li>契約開始後1年未満：賃料1ヶ月分</li> </ul>		



株式会社SUNNY 東京都知事(2)第100350号  
東京都新宿区新宿3丁目21-4 新宿ニューターワビル1階  
TEL: 03-5937-3292 FAX: 03-5937-3293  
E-mail: info@sunny-re.co.jp

※広告掲載厳禁

取引態様	手数料負担の割合	貸主	借主	100%
媒介	手数料配分の割合	元付	客付	100%