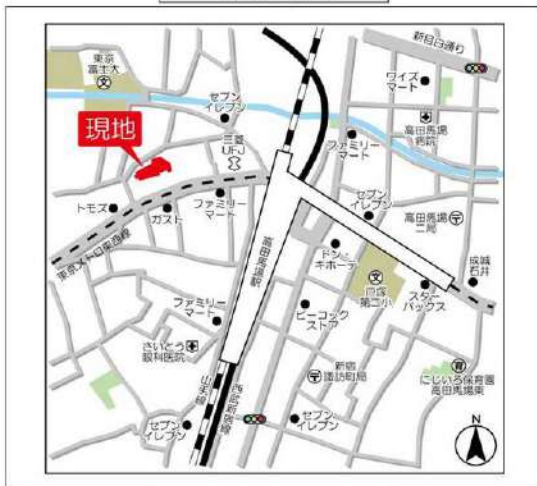


建物種別 マンション		
グランハイツ高田馬場		
1123号室	地上11階部分	1K



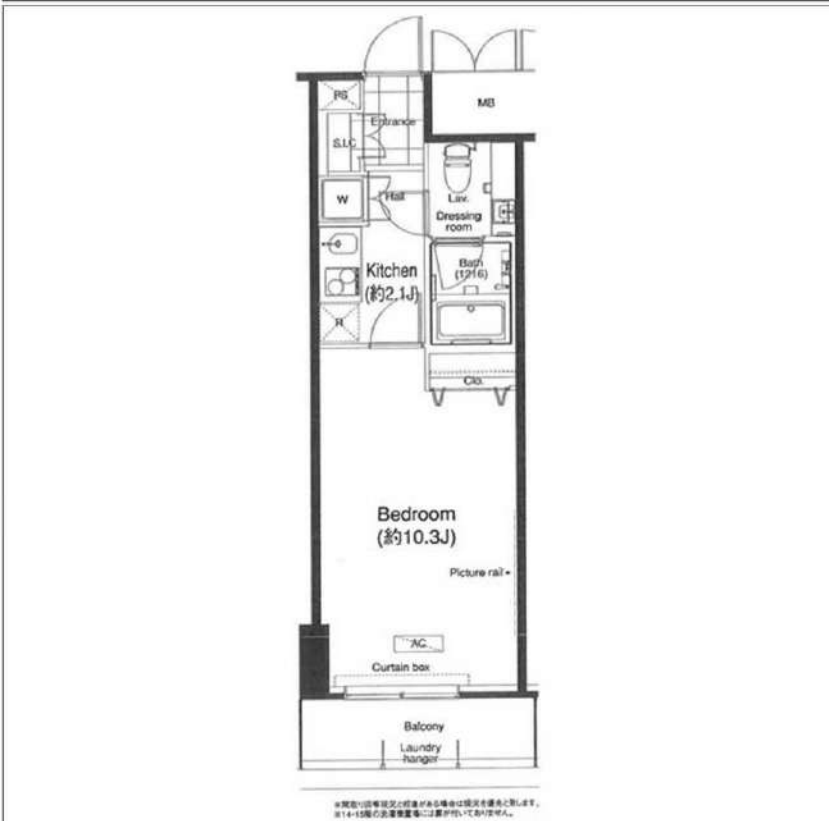
物件外観図



物件周辺図

※図面と現状に相違がある場合は現状優先とします。

- 駅近・徒歩2分の管理人がいるオートロックマンション
- ★ オール電化※電気温水器※深夜電力利用※1日の使用制限有※使用開始前日設定要
- ★ 駐輪場登録料: 6,600円(初回のみ)
- ★ 指定保証会社利用必須※一部法人契約除く・敷金積み増し



入居可能日	2024年11月下旬 (工事の進捗等により変更有)	内覧	不可
-------	---------------------------	----	----

- システムキッチン(IH1ロ/ラジエント1ロヒータ) シンナー機能付トル 浴室乾燥機能
- オール電化システム 電子契約可
- パスタ乾燥機
- 洗濯防ハン
- 洗面所独立
- フローリング
- 壁掛けエアコン1台

※消費税法の改定により税率が改定された場合には、変動後の税率により計算する事とします。

賃料	125,000 円	共益費	15,000 円
賃貸条件	敷金 1ヶ月	礼金 1.5ヶ月	償却金 0 円
	更新料 新賃料の1ヶ月分相当額		
	契約者・入居者専用会費制サービス「リーブル」にご加入いただきます ※法人契約者対象外(入居者は対象となります) ※登録無料		

契約期間	普通借家 2年
所在地	東京都新宿区高田馬場3丁目3-15
交通	JR山手線 高田馬場駅 徒歩4分 東京メトロ東西線 高田馬場駅 徒歩4分
建物	構造・規模 鉄骨鉄筋コンクリート造 15階建 専有面積 30.13㎡ (9.10坪)
築年月	2010年02月
戸数	総戸数 205戸 賃貸戸数 205戸 (住居)

保証会社	保証会社利用 必須 保証会社名 レジデンシャルパートナーズ 保証料: 賃料等の50%(最低2万)、月額手数料: 賃料等の1%(更新料無)
	保証会社利用 必須 保証会社名 オリコフォレントインシヤア 保証料: 賃料等の50%(最低2万)、月次保証料: 賃料等の1%(更新料無)
	保証会社利用 必須 保証会社名 エルスサポート 保証料: 賃料等の50%(最低2万)、月次保証料: 賃料等の1%(更新料無)

- <共有設備>
給湯設備、宅配BOX、メールボックス、AED付エレベーター、ネットロック、自転車置場(有料)、バイク置場(有料)、防犯カメラ、24時間ゴミ出し可、管理人有(日勤)、敷地内駐車場
- <専有設備>
パズルカラーTVモニター付インターロック付クロック、浴室乾燥機能、システムキッチン(IH1ロ/ラジエント1ロヒータ)、オール電化システム、フローリング、壁掛けエアコン1台、温水洗浄便座、独立洗面化粧台、洋式水洗トイレ、浴室、電気温水器

コメント
・入居中過去時修繕特約有・ネット: NTT/フレッツ光、KDDI/AU光・キッチン2口(IH1ロ/ラジエント1ロ)・2、14、15階の洗濯機置場には扉なし、扉付の洗濯機置場には乾燥機能付洗濯機の設置不可・駐輪場6,600円/初回のみ

回線	BS対応可、CS110° 対応可、インターネット対応可、電話回線(工事費用発生時は入居者負担)
初期費用	損害保険料 15,980 円 その他合計 39,600 円

ランニング費用	
他一時金	清掃費 38,500 円 エアコン清掃費 11,000 円

「電子契約」対応可能

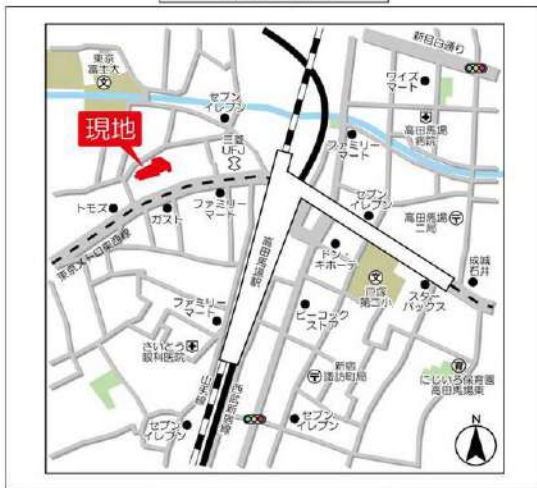
Sunny 株式会社SUNNY 東京都知事(2)第100350号
東京都新宿区新宿3丁目21-4 新宿ニューターワビル1階
TEL: 03-5937-3292 FAX: 03-5937-3293
E-mail: info@sunny-re.co.jp

※広告掲載厳禁				
取引態様	手数料負担の割合	貸主	借主	100%
媒介	手数料配分の割合	元付	客付	100%

建物種別 マンション		
グランハイツ高田馬場		
1225号室	地上12階部分	1K



物件外観図



物件周辺図

※図面と現状に相違がある場合は現状優先とします。

■ 駅近・徒歩2分の管理人がいるオートロックマンション
 ◆ 東京防犯優良マンション認定 ◆
 ◆ Green Building 認証 ◆
 ※電気温水器※深夜電力利用※1日の使用制限有※使用開始前日設定要



入居可能日	2024年12月中旬 (工事の進捗等により変更有)	内覧	不可
システムキッチン(IH1口/ラジエント1口ローバー) シンク機能付トル 浴室乾燥機能		オール電化システム 電子契約可	
ハスト4種別 洗濯防ホーン 洗面所独立 フローリング 壁掛けエアコン1台			
※消費税法の改定により税率が改定された場合には、変動後の税率により計算する事とします。			

賃料	127,000 円	共益費	15,000 円
賃貸条件	敷金 1ヶ月	礼金 1.5ヶ月	償却金 0 円
	更新料 新賃料の1ヶ月分相当額 契約者・入居者専用会員制サービス「リーブル」にご加入いただきます ※法人契約者対象外(入居者は対象となります) ※登録無料		
契約期間	普通借家 2年		
所在地	東京都新宿区高田馬場3丁目3-15		
交通	JR山手線 高田馬場駅 徒歩4分 東京メトロ東西線 高田馬場駅 徒歩4分		
建物	構造・規模 鉄骨鉄筋コンクリート造 15階建 専有面積 30.26㎡ (9.15坪)		
築年月	2010年02月		
戸数	総戸数 205戸 賃貸戸数 205戸 (住居)		
保証会社	保証会社利用 必須 保証会社名 レジデンシャルパートナーズ 保証料: 賃料等の50%(最低2万)、月額手数料: 賃料等の1%(更新料無) 保証会社利用 必須 保証会社名 オリコフォレントインシユア 保証料: 賃料等の50%(最低2万)、月次保証料: 賃料等の1%(更新料無) 保証会社利用 必須 保証会社名 エルササポート 保証料: 賃料等の50%(最低2万)、月次保証料: 賃料等の1%(更新料無)		
設備	<共有設備> 給湯設備、宅配BOX、メールボックス、AED付エレベーター、ネットロッ、自転車置場(有料)、バイク置場(有料)、防犯カメラ、24時間ゴミ出し可、管理人有(自動)、敷地内駐車場 <専有設備> パズフルカラーTVモニター付インターホン、タワロック、浴室乾燥機能、システムキッチン(IH1口/ラジエント1口)、2、14、15階の洗濯機置場には扉なし、扉付の洗濯機置場には乾燥機能付洗濯機の設置不可・駐輪場5,600円/初回のみ		
コメント	・入居中過去時修繕特約有 ・ネット: NTT/フレッツ光・KDDI/AU光・キッチン2口(IH1口・ラジエント1口) ・2、14、15階の洗濯機置場には扉なし、扉付の洗濯機置場には乾燥機能付洗濯機の設置不可・駐輪場5,600円/初回のみ		
回線	BS対応可、CS110° 対応可、インターネット対応可、電話回線(工事費用発生時は入居者負担)		
初期費用	損害保険料	15,980 円	その他合計 39,600 円
ランニング費用			
他一時金	清掃費	38,500 円	エアコン清掃費 11,000 円
「電子契約」対応可能			

Sunny 株式会社SUNNY 東京都知事(2)第100350号
 東京都新宿区新宿3丁目21-4 新宿ニューターワビル1階
 TEL: 03-5937-3292 FAX: 03-5937-3293
 E-mail: info@sunny-re.co.jp

※広告掲載厳禁

取引態様	手数料負担の割合	貸主	借主	100%
媒介	手数料配分の割合	元付	客付	100%

貸マンション

高田馬場駅

グランハイツ高田馬場 0404

間取り
1DK

専有面積
32.77㎡

築年月
2010年02月



チェックポイント！

主要採光面：北向き、オール電化、浴室乾燥機、トイレ、温水洗浄便座、洗面所独立、システムキッチン、給湯、フローリング、エアコン、CS、BS端子、インターネット対応、ダブルロックドア、オートロック、モニタ付インターホン、防犯カメラ、エレベーター、宅配BOX、敷地内AED有



物件種目	貸マンション
最寄駅	高田馬場
間取タイプ	1DK
賃料	賃料 130,000円
貸賃条件	礼金1ヶ月 敷金1ヶ月 保証金なし

物件所在地	東京都新宿区高田馬場3丁目		
交通	J R山手線 高田馬場 徒歩4分		
建物	建物名	グランハイツ高田馬場 0404	
	構造・規模	SRC 15階建/4階部分	
	使用部分積	32.77㎡	
	間取内訳	DK 7.7 洋 4.3	
築年月	2010年02月	契約期間	2年
管理費等	なし 共益費 15,000円/月 雑費なし		
駐車場	なし		
現況	居住中	入居可能時期	2024年10月21日予定
設備	浴室乾燥機、トイレ、温水洗浄便座、洗面所独立、システムキッチン、給湯、フローリング、エアコン、CS、BS端子、インターネット対応、ダブルロックドア、オートロック、モニタ付インターホン、防犯カメラ、エレベーター、宅配BOX、敷地内AED有		
保険等	要 2年15,980円		
備考	★オール電化※電気温水器※深夜電力利用※指定保証会社利用必須※一部法人契約除く・敷金積み増し 鍵交換代：33,000円 駐輪場ステッカー：6,600円 清掃費：44,000円 エアコン清掃費：11,000円 更新料：新賃料1ヶ月 賃貸保証：加入要 レジデンシャルパートナーズ 保証料：賃料等の50%(最低2万円)、月額手数料：賃料等の1%(更新料無) 利用駅1：東京メトロ東西線 高田馬場 徒歩4分		



株式会社SUNNY 東京都知事(2)第100350号
 東京都新宿区新宿3丁目21-4 新宿ニューターワビル1階
 TEL: 03-5937-3292 FAX: 03-5937-3293
 E-mail: info@sunny-re.co.jp

取引態様	
媒介	

※広告掲載厳禁				
手数料負担の割合	貸主		借主	100%
手数料配分の割合	元付		客付	100%

貸マンション

高田馬場駅

グランハイツ高田馬場 0924

間取り
1LDK

専有面積
38.31㎡

築年月
2010年02月



チェックポイント！

主要採光面：西向き,オール電化,トイレ,温水洗浄便座,洗面所独立,システムキッチン,給湯,フローリング,エアコン,C S, B S 端子,インターネット対応,ダブルロックドア,オートロック,モニタ付インターホン,防犯カメラ,エレベーター,宅配BOX,敷地内AED有



物件種目	貸マンション		
最寄駅	高田馬場		
間取タイプ	1LDK		
賃料	149,000円		
貸賃条件	礼金1ヶ月 敷金1ヶ月 保証金なし		

物件所在地	東京都新宿区高田馬場3丁目		
交通	J R 山手線 高田馬場 徒歩4分		
建物	建物名	グランハイツ高田馬場 0924	
	構造・規模	SRC 15階建/9階部分	
	使用部分積	38.31㎡	
	間取内訳	LDK 10 洋 6.4	
築年月	2010年02月	契約期間	2年
管理費等	なし 共益費 15,000円/月 雑費なし		
駐車場	なし		
現況	居住中	入居可能時期	2024年11月15日予定
設備	トイレ温水洗浄便座,洗面所独立システムキッチン給湯,フローリング,エアコン,C S, B S 端子,インターネット対応ダブルロックドア,オートロック,モニタ付インターホン,防犯カメラ,エレベーター,宅配BOX,敷地内AED有		
保険等	要 2年15,980円		
備考	★オール電化※電気温水器※深夜電力利用※指定保証会社利用必須※一部法人契約除く・敷金積み増し 鍵交換代:33,000円 駐輪場ステッカー:6,600円 清掃費:44,000円 エアコン清掃費:11,000円 更新料:新賃料1ヶ月 賃貸保証:加入要 レジデンシャルパートナーズ 保証料:賃料等の50%(最低2万円)、月額手数料:賃料等の1%(更新料無) 利用駅1:東京メトロ東西線 高田馬場 徒歩4分		



株式会社SUNNY 東京都知事(2)第100350号
 東京都新宿区新宿3丁目21-4 新宿ニュートーワビル1階
 TEL:03-5937-3292 FAX:03-5937-3293
 E-mail:info@sunny-re.co.jp

※広告掲載厳禁

取引態様	手数料負担の割合	貸主	借主	100%
媒介	手数料配分の割合	元付	客付	100%