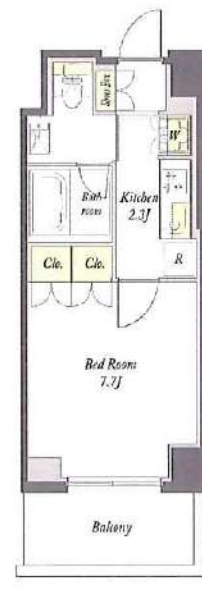


プライムメゾン西早稲田



山手線
高田馬場 駅徒歩10分

フリーレント1ヶ月
(賃料のみ)



104号室 1K 25.84㎡

賃料 134,000円

共益費 10,000円

退去予定日: 4/24予定
入居予定日: 相談

204号室 1K 25.84㎡

賃料 139,000円

共益費 10,000円

退去予定日: 退室済み
入居予定日: 相談

《物件概要》

- 所在地 東京都新宿区西早稲田3-26-14
- 交通 山手線「高田馬場」駅徒歩10分
東西線「高田馬場」駅徒歩7分
副都心線「西早稲田」駅徒歩6分
- 構造 鉄筋コンクリート造 地上5階建 ■総戸数 49戸
- 竣工 2022年8月

《賃貸条件》

- 礼金/なし
- 敷金/1ヶ月(留学生は2ヶ月)
- 契約期間/2年 ■更新料/新賃料の1ヶ月分
- 保証会社加入必須(らくらくパートナー:アプラス)
初回引落時:33,000円 継続保証料:総家賃等の2%/月
- 保険/別途加入 ■鍵交換/27,500円

《備考》

- 駐輪場有/登録料:6,600円/2年 ※途中返金なし ■バイク置場/空無
- 退去時のハウスクリーニング代は借主負担となります。
- 禁止事項/ペット飼育・石油器具・楽器持込み・airbnb等の民泊 ■本物件専らインターネットのみ利用可能。
- 電気、ガス会社は貸主による指定がある際は、指定業者をお使い頂きます。
- 短期解約違約金有。※契約開始日より6ヶ月未満で賃料の1ヶ月分。6ヶ月以上1年未満で賃料0.5ヶ月分。
※フリーレント利用時は6ヶ月未満の解約の場合フリーレント期間分の違約金あり。
- 「シャームゾンライフSUPPORT24」への加入任意【880円/月】 ■バルコニー手摺へ布団を掛けるや物を置く行為は禁止です。
- 電話回線の引込がない建物の為、固定電話の設置(利用)はできません。
- シャームゾンライフCLUBにご加入して頂きます。(入会費・年会費なし)

《設備》



・図面や設備等、本紙と現状が異なる場合は、現状を優先させていただきます。
・本紙は参考資料であり、宅地建物取引法上の重要事項説明書ではありません。



株式会社SUNNY 東京都知事(2)第100350号
東京都新宿区新宿3丁目21-4 新宿ニューターワビル1階
TEL: 03-5937-3292 FAX: 03-5937-3293
E-mail: info@sunny-re.co.jp

※広告掲載厳禁

取引態様	手数料負担の割合	貸主	借主	100%
媒介	手数料配分の割合	元付	客付	100%

プライムメゾン西早稲田



フリーレント1ヶ月
(賃料のみ)



309号室 1LDK 46.47㎡

賃料 250,000円

共益費 15,000円

退去予定日: 5/9予定
入居予定日: 相談

山手線
高田馬場 駅徒歩10分

《物件概要》

- 所在地 東京都新宿区西早稲田3-26-14
- 交通 山手線「高田馬場」駅徒歩10分
東西線「高田馬場」駅徒歩7分
副都心線「西早稲田」駅徒歩6分
- 構造 鉄筋コンクリート造 地上5階建 ■総戸数 49戸
- 竣工 2022年8月

《賃貸条件》

- 礼金/なし
- 敷金/1ヶ月(留学生は2ヶ月)
- 契約期間/2年 ■更新料/新賃料の1ヶ月分
- 保証会社加入必須(らくらくパートナー:アプラス)
- 初回引落時:33,000円 継続保証料:総家賃等の2%/月
- 保険/別途加入 ■鍵交換/27,500円

《備考》

- 駐輪場有 / 登録料: 6,600円 / 2年 ※途中返金なし ■バイク置場/空無
- 退去時のハウスクリーニング代は借主負担となります。
- 禁止事項/ペット飼育・石油器具・楽器持込み・airbnb等の民泊 ■本物件導入インターネットのみ利用可能。
- 電気、ガス会社は貸主による指定がある際は、指定業者をお使い頂きます。
- 短期解約違約金有。※契約開始日より6ヶ月未満で賃料の1ヶ月分。6ヶ月以上1年未満で賃料0.5ヶ月分。
※フリーレント利用時は6ヶ月未満の解約の場合フリーレント期間分の違約金あり。
- 「シャーマンズライフSUPPORT24」への加入任意【880円/月】 ■バルコニー手摺へ布団を掛けるや私物を置く行為は禁止です。
- 電話回線の引込がない建物の為、固定電話の設置(利用)はできません。
- シャーマンズライフCLUBにご加入して頂きます。(入会費・年会費なし) ・仲介手数料は原則貸主0.5ヶ月、借主0.5ヶ月ですが、こちらの物件は借主1ヶ月(税別)となります。

《設備》



・図面や設備等、本紙と現状が異なる場合は、現状を優先させていただきます。
・本紙は参考資料であり、宅地建物取引法上の重要事項説明書ではありません。



株式会社SUNNY 東京都知事(2)第100350号
東京都新宿区新宿3丁目21-4 新宿ニュータワービル1階
TEL: 03-5937-3292 FAX: 03-5937-3293
E-mail: info@sunny-re.co.jp

※広告掲載厳禁

取引態様	手数料負担の割合	貸主	借主	100%
媒介	手数料配分の割合	元付	客付	100%

プライムマンション西早稲田



山手線
高田馬場 駅徒歩10分

《物件概要》

- 所在地 東京都新宿区西早稲田3-26-14
- 交通 山手線「高田馬場」駅徒歩10分
東西線「高田馬場」駅徒歩7分
副都心線「西早稲田」駅徒歩6分
- 構造 鉄筋コンクリート造 地上5階建 ■総戸数 49戸
- 竣工 2022年8月

《備考》

- 駐車場有 / 登録料: 6,600円 / 2年 ※途中返金なし ■バイク置場/空無
- 退去時のハウスクリーニング代は借主負担となります。
- 禁止事項/ペット飼育・石油器具・楽器持込み・airbnb等の民泊 ■本物件導入インターネットのみ利用可能。
- 電気、ガス会社は貸主による指定がある際は、指定業者をお使い頂きます。
- 短期解約違約金有。※契約開始日より6ヶ月未満で賃料の1ヶ月分。6ヶ月以上1年未満で賃料0.5ヶ月分。
※フリーレント利用時は6ヶ月未満の解約の場合フリーレント期間分の違約金あり。
- 「シャームゾンライフSUPPORT24」への加入任意【880円/月】 ■バルコニー手摺へ布団を掛けるや私物を置く行為は禁止です。
- 電話回線の引込がない建物の為、固定電話の設置(利用)はできません。
- シャームゾンライフCLUBにご加入して頂きます。(入会費・年会費なし)

《賃貸条件》

- 礼金/なし
- 敷金/1ヶ月(留学生は2ヶ月)
- 契約期間/2年 ■更新料/新賃料の1ヶ月分
- 保証会社加入必須(らくらくパートナー:アプラス)
初回引落時:33,000円 継続保証料:総家賃等の2%/月
- 保険/別途加入 ■鍵交換/27,500円

フリーレント1ヶ月
(賃料のみ)



213号室 2LDK 55.84㎡

賃料 275,000円

共益費 15,000円

退去予定日: 4/26予定

入居予定日: 相談

《設備》



・図面や設備等、本紙と現状が異なる場合は、現状を優先させていただきます。
・本紙は参考資料であり、宅地建物取引法上の重要事項説明書ではありません。



株式会社SUNNY 東京都知事(2)第100350号
東京都新宿区新宿3丁目21-4 新宿ニュータワービル1階
TEL: 03-5937-3292 FAX: 03-5937-3293
E-mail: info@sunny-re.co.jp

※広告掲載厳禁

取引態様	手数料負担の割合	貸主	借主	100%
媒介	手数料配分の割合	元付	客付	100%