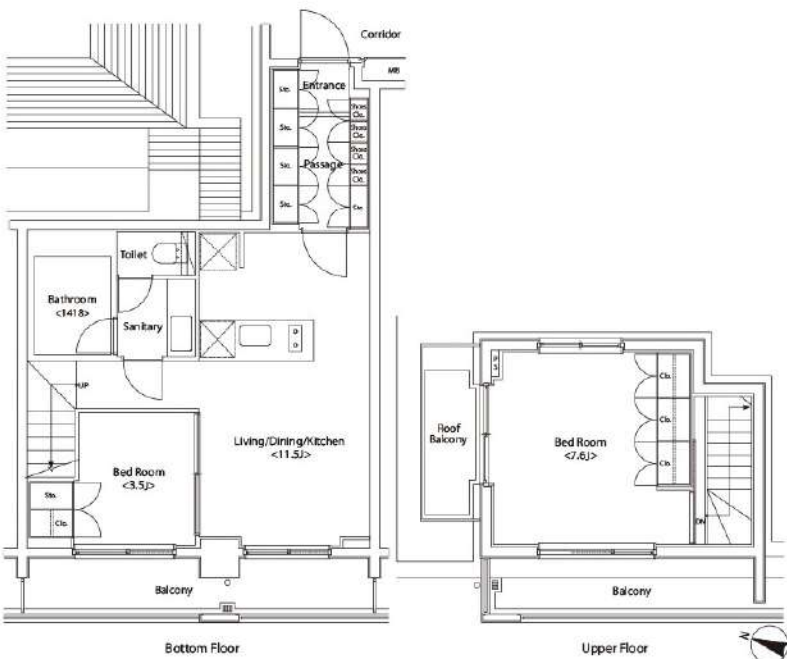


建物種別	マンション
カスターリア新宿夏目坂 (カスターリアシンジクナツメザカ)	
602号室	



礼金なし!敷金1ヶ月!(保証会社利用必須)(申込月末日迄の契約始期分対象)



入居可能日	2025年1月下旬	開口向き	西
<p>〈専有設備〉 インターフォン(TVモニター付き)、ディンプルキー、3面採光、最上階、フローリング、メゾネット、マルチメディアコンセント、クローゼット、下駄箱、収納スペース、エアコン(1台)、システムキッチン、カウンターキッチン、コンロ口数(2口)、コンロ種類(ガス)、バス・トイレ(別室)、追い焚き、浴室乾燥機、温水洗浄便座、タンクレストイレ、洗面台、洗面所独立、脱衣所、給湯、洗濯機付、ベランダ・バルコニー、ルーフトバルコニー、BS、CS、インターネット使用料無料</p> <p>※入居可能日は、空き予定の場合室内状況等により延びる可能性もございます。 ※図面と現況が異なる場合は、現況優先とさせていただきます。</p>			

賃貸条件	賃料	303,000円	共益費	12,000円
	敷金	1ヶ月	礼金	0ヶ月
	契約形態	普通借家	契約期間	2年
	更新料	新賃料1ヶ月		

所在地	東京都新宿区喜久井町10		
交通	東京メトロ東西線「早稲田」徒歩2分 都営大江戸線「若松河田」徒歩10分		
建物	構造・規模	RC造 7階建	
	築年数	2006年2月	総戸数 40戸
	間取	2LDK	専有面積 62.7㎡
共用設備	外観タイル張り、オートロック、防犯カメラ、24時間緊急対応、機械警備、宅配ボックス、集合ポスト、エレベーターあり、専用ゴミ置き場あり、駐輪場あり		
保証会社利用必須	第1優先保証料	((株)エポスカード)保証料(初回契約時)40%、保証料(月額)1%、	
	第2優先保証料	日本セーフティー(株)初回賃料総額の50%、月額330円(税込)、年間保証料10,000円(1年毎)、賃料滞納時の事務手数料(1回毎)個人2,970円(税込)法人3,300円(税込)	
	第3優先保証料	フォーシーズ(株)個人/初回賃料総額の150%(初回保証料50%+特別預託金100%)※特別預託金は退去時、滞納家賃が無い場合は借主様へ返金されます。法人/初回賃料総額の100%。月額330円(税込)、年間保証料賃料総額の1ヶ月分(1年毎)	
その他費用	損害保険	要 貸主指定 22,000円 2年	
	鍵交換費	27,500円(税込み)	
退去時費用	室内清掃費	居室専有面積30㎡未満は一律33,000円(税込)、30㎡以上は1㎡あたり1,100円(税込)	
	エアコン清掃費	壁掛け・床置き式1台あたり11,000円(税込)、天井カセット型エアコン1台あたり27,500円(税込)	
備考	<p>■デザイナーズ ■宅配カード発行料 任意 1,650円(税込) 別途申込 ■602号室Qタイプ ■ドラム式洗濯乾燥機 ■インターネット無料(要登録):フレッツ光ネクスト ギガマンション・スマートタイプ(0120-116-116)※設定状況によりNTTの配線工事が必要になる場合がございます。■フローリングカラーは退去時の状況により、変更となる場合がございます。■2020年2月大規模修繕工事済 ■床暖房無(床暖房、床暖房操作パネル撤去となります。)</p>		



株式会社SUNNY 東京都知事(2)第100350号
 東京都新宿区新宿3丁目21-4 新宿ニューターワビル1階
 TEL: 03-5937-3292 FAX: 03-5937-3293
 E-mail: info@sunny-re.co.jp

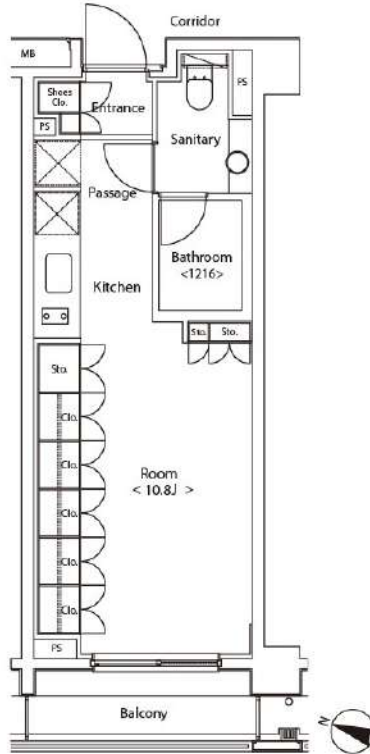


※広告掲載厳禁				
取引態様	手数料負担の割合	貸主	借主	100%
	手数料配分の割合	元付	客付	100%

建物種別	マンション
カスターリア新宿夏目坂 (カスターリアシンジクナツメザカ)	
303号室	



礼金なし!敷金1ヶ月!(保証会社利用必須)※フリーレント0.5ヶ月!(申込月末日迄の契約始期分対象)



入居可能日	2025年1月下旬	開口向き	西
<p>〈専有設備〉 インターフォン(TVモニター付き)、ディンプルキー、フローリング、マルチメディアコンセント、クローゼット、下駄箱、収納スペース、エアコン、システムキッチン、コンロ口数(2口)、コンロ種類(ガス)、バス・トイレ(別室)、追い焚き、浴室乾燥機、温水洗浄便座、タンクレストイレ、洗面台、給湯、洗濯機付、ペランダ・バルコニー、BS、CS、インターネット使用料無料</p> <p>※入居可能日は、空き予定の場合室内状況等により延びる可能性もございます。 ※図面と現況が異なる場合は、現況優先とさせていただきます。</p>			

賃貸条件	賃料	130,000円	共益費	8,000円
	敷金	1ヶ月	礼金	0ヶ月
	契約形態	普通借家	契約期間	2年
	更新料	新賃料1ヶ月		

所在地	東京都新宿区喜久井町10		
交通	東京メトロ東西線「早稲田」徒歩2分 都営大江戸線「若松河田」徒歩10分		
建物	構造・規模	RC造 7階建	
	築年数	2006年2月	総戸数 40戸
	間取	ワンルーム	専有面積 29.31㎡
共用設備	外観タイル張り、オートロック、防犯カメラ、24時間緊急対応、機械警備、宅配ボックス、集合ポスト、エレベーターあり、専用ゴミ置き場あり、駐輪場あり		
保証会社利用必須	第1優先保証料	((株)エポスカード)保証料(初回契約時)40%、保証料(月額)1%、	
	第2優先保証料	日本セーフティー(株)初回賃料総額の50%、月額330円(税込)、年間保証料10,000円(1年毎)、賃料滞納時の事務手数料(1回毎)個人2,970円(税込)法人3,300円(税込)	
	第3優先保証料	フォーシーズ(株)個人/初回賃料総額の150%(初回保証料50%+特別預託金100%)※特別預託金は退去時、滞納家賃が無い場合は借主様へ返金されます。法人/初回賃料総額の100%。月額330円(税込)、年間保証料賃料総額の1ヶ月分(1年毎)	
その他費用	損害保険	要 貸主指定 18,000円 2年	
	鍵交換費	27,500円(税込み)	
退去時費用	室内清掃費	居室専有面積30㎡未満は一律33,000円(税込)、30㎡以上は1㎡あたり1,100円(税込)	
	エアコン清掃費	壁掛け・床置き式1台あたり11,000円(税込)、天井カセット型エアコン1台あたり27,500円(税込)	
備考	<p>■デザイナーズ ■フリーレント0.5ヶ月 ■宅配カード発行料 任意1,650円(税込) 要別途申込 ■303号室C1タイプ ■ドラム式洗濯乾燥機 ■インターネット無料(要登録):フレッツ光ネクストギガマンション・スマートタイプ(0120-116-116)※設定状況によりNTTの配線工事が必要になる場合がございます。 ■フローリングカラーは退去時の状況により、変更となる場合がございます。 ■2020年2月大規模修繕工事済 ■床暖房無(床暖房、床暖房操作パネル撤去となります。)</p>		

	株式会社SUNNY	東京都知事(2)第100350号	※広告掲載厳禁				
	東京都新宿区新宿3丁目21-4 新宿ニューターワビル1階						
	TEL: 03-5937-3292	FAX: 03-5937-3293	取引態様	手数料負担の割合	貸主	借主	100%
	E-mail: info@sunny-re.co.jp		媒介	手数料配分の割合	元付	客付	100%

建物種別	マンション
カスターリア新宿夏目坂 (カスターリアシンジクナツメザカ)	
211号室	

礼金なし!敷金1ヶ月!(保証会社利用必須)※フリーレント0.5ヶ月!(申込月末日迄の契約始期分対象)



入居可能日	2024年10月下旬	開口向き	東
<p>〈専有設備〉 インターフォン(TVモニター付き)、ディンプルキー、2面採光、角部屋、フローリング、マルチメディアコンセント、ウォークインクローゼット、下駄箱、収納スペース、エアコン(2台)、システムキッチン、コンロ口数(2口)、コンロ種類(ガス)、バス・トイレ(別室)、追い焚き、浴室乾燥機、温水洗浄便座、タンクレストイレ、洗面台、給湯、洗濯機付、ペランダ・バルコニー、BS、CS、インターネット使用料無料</p> <p>※入居可能日は、空き予定の場合室内状況等により延びる可能性もございます。 ※図面と現況が異なる場合は、現況優先とさせていただきます。</p>			

賃貸条件	賃料	203,000円	共益費	10,000円
	敷金	1ヶ月	礼金	0ヶ月
	契約形態	普通借家	契約期間	2年
	更新料	新賃料1ヶ月		

所在地	東京都新宿区喜久井町10			
交通	東京メトロ東西線「早稲田」徒歩2分 都営大江戸線「若松河田」徒歩10分			
建物	構造・規模	RC造 7階建		
	築年数	2006年2月	総戸数	40戸
	間取	1LDK	専有面積	45.07㎡
共用設備	外観タイル張り、オートロック、防犯カメラ、24時間緊急対応、機械警備、宅配ボックス、集合ポスト、エレベーターあり、専用ゴミ置き場あり、駐輪場あり			
保証会社利用必須	第1優先保証料	((株)エポスカード)保証料(初回契約時)40%、保証料(月額)1%、		
	第2優先保証料	日本セーフティー(株)初回賃料総額の50%、月額330円(税込)、年間保証料10,000円(1年毎)、賃料滞納時の事務手数料(1回毎)個人2,970円(税込)法人3,300円(税込)		
	第3優先保証料	フォーシーズ(株)個人/初回賃料総額の150%(初回保証料50%+特別預託金100%)※特別預託金は退去時、滞納家賃が無い場合は借主様へ返金されます。法人/初回賃料総額の100%。月額330円(税込)、年間保証料賃料総額の1ヶ月分(1年毎)		
その他費用	損害保険	要 貸主指定 22,000円 2年		
	鍵交換費	27,500円(税込み)		
退去時費用	室内清掃費	居室専有面積30㎡未満は一律33,000円(税込)、30㎡以上は1㎡あたり1,100円(税込)		
	エアコン清掃費	壁掛け・床置き式1台あたり11,000円(税込)、天井カセット型エアコン1台あたり27,500円(税込)		
備考	<p>■デザイナーズ ■フリーレント0.5ヶ月 ■宅配カード発行料 任意1,650円(税込) 要別途申込 ■211号室Hタイプ ■ドラム式洗濯乾燥機 ■インターネット無料(要登録):フレッツ光ネクスト ギガマンション・スマートタイプ(0120-116-116)※設定状況によりNTTの配線工事が必要になる場合がございます。■フローリングカラーは退去時の状況により、変更となる場合がございます。</p> <p>■2020年2月大規模修繕工事済 ■床暖房無(床暖房、床暖房操作パネル撤去となります。)</p>			

株式会社SUNNY 東京都知事(2)第100350号
 東京都新宿区新宿3丁目21-4 新宿ニュートーワビル1階
 TEL: 03-5937-3292 FAX: 03-5937-3293
 E-mail: info@sunny-re.co.jp

		※広告掲載厳禁			
取引態様	手数料負担の割合	貸主	借主	100%	
	手数料配分の割合	元付	客付	100%	
媒介					