

入居可能日

即入居可

0202 号室

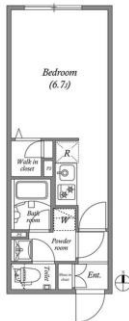
LEGALAND神楽坂



JR中央・総武線「飯田橋」徒歩6分／東京メトロ東西線「神楽坂」徒歩7分

マンション・ビル

Room Detail



インターネット無料！

敷金・礼金ゼロ！キャンペーン中！

1R / 23.63m²

120,000 円

敷金	無し	礼金	無し	共益費	10,000 円	月額合計	130,000 円
保険等	要加入；20000円(2年)						



東京都新宿区 筑土八幡町2-8

Building Detail

構造 鉄筋コンクリート造4階建／2階部分 戸数 19戸 完成 2018年9月1日

設備 オートロック、防犯カメラ、宅配用ボックス、公営水道、公共下水、モニター付インターホン、ペット可、給湯（ガス）、コンロ口数2、バス・トイレ別、シャワー、洗面所独立、温水洗浄暖房便座、室内洗濯機置場、浴室乾燥機、エアコン、ワークデスク、下駄箱、フローリング、都市ガス

備考 ■法人契約時、保証会社免除：敷金1ヶ月必須■解約予告2ヶ月前（日割）■更新料：新賃料の1ヶ月分■第一保証会社：エポス（初回料：40%、月次：無、更新料：10000円/1年 or 14000円/1年）■第二保証会社：JRAG（初回料：70%、月次：無、更新料：10000円/1年）■退去時RC代：35,000円＋税■1年未満解約違約金：FRと同月分（FR無は1ヶ月分）総賃料額 ペット相談：可（小型犬 or 猫 1匹のみ）※敷金1ヶ月積み増し、退去時償却インターネット無料！敷金・礼金ゼロ！AD100！キャンペーン中！インターネット無料（株）レジデンシャルインターネット TEL：0120-900-979。最寄り駅より徒歩約6分の好立地！5路線3駅利用可！

※記載の情報と現況が異なる場合現況を優先します

株式会社SUNNY

東京都新宿区新宿3-21-4 新宿ニュートーワビル1F

東京都知事(2)第100350号

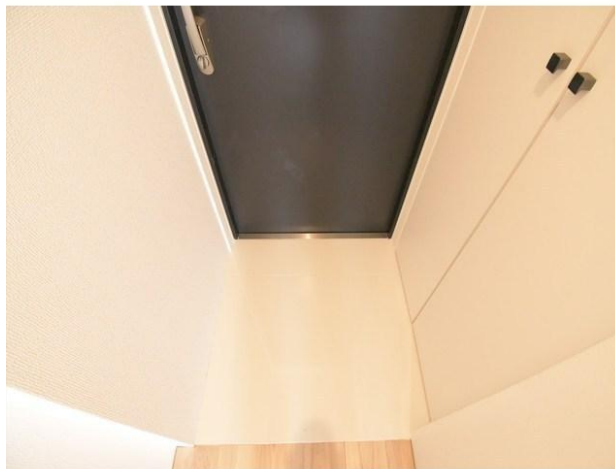
☎03-5937-3292

📠03-5937-3293

入居可能日
即入居可
0202 号室

LEGAL LAND 神楽坂

JR中央・総武線「飯田橋」徒歩6分／東京メトロ東西線「神楽坂」徒歩7分



※記載の情報と現況が異なる場合現況を優先します

株式会社SUNNY

東京都新宿区新宿3-21-4 新宿ニュータワービル1F

東京都知事(2)第100350号

☎ 03-5937-3292

📞 03-5937-3293

入居可能日

即入居可

0303 号室

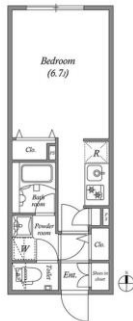
LEGALAND神楽坂



JR中央・総武線「飯田橋」徒歩6分／東京メトロ東西線「神楽坂」徒歩7分

マンション・ビル

Room Detail



インターネット無料！

敷金・礼金ゼロ！キャンペーン中！

1R / 23.63m²

120,000 円

敷金 無し 礼金 無し 共益費 10,000 円 月額合計 130,000 円

保険等 要加入；20000円(2年)



東京都新宿区 筑土八幡町2-8

Building Detail

構造 鉄筋コンクリート造4階建／3階部分 戸数 19戸 完成 2018年9月1日

設備 オートロック、防犯カメラ、宅配用ボックス、公営水道、公共下水、モニター付インターホン、ペット可、給湯（ガス）、コンロ口数2、バス・トイレ別、シャワー、洗面所独立、温水洗浄暖房便座、室内洗濯機置場、浴室乾燥機、エアコン、下駄箱、加ベット、フローリング、都市ガス

備考 ■法人契約時、保証会社免除：敷金1ヶ月必須■解約予告2ヶ月前（日割）■更新料：新賃料の1ヶ月分■第一保証会社：エポス（初回料：40%、月次：無、更新料：10000円/1年 or 14000円/1年）■第二保証会社：JRAG（初回料：70%、月次：無、更新料：10000円/1年）■退去時RC代：35,000円＋税■1年未満解約違約金：FRと同月分（FR無は1ヶ月分）総賃料額 ペット相談：可（小型犬 or 猫 1匹のみ）※敷金1ヶ月積み増し、退去時償却インターネット無料！敷金・礼金ゼロ！AD100！キャンペーン中！インターネット無料（株）レジデンシャルインターネット TEL：0120-900-979。最寄り駅より徒歩約6分の好立地！5路線3駅利用可！

※記載の情報と現況が異なる場合現況を優先します

株式会社SUNNY

東京都新宿区新宿3-21-4 新宿ニュートーワビル1F


東京都知事(2)第100350号

☎03-5937-3292

📠03-5937-3293

入居可能日
即入居可
0303 号室

LEGALAND神楽坂

 JR中央・総武線「飯田橋」 徒歩6分 / 東京メトロ東西線「神楽坂」 徒歩7分





※記載の情報と現況が異なる場合現況を優先します

株式会社SUNNY

東京都新宿区新宿3-21-4 新宿ニュータワービル1F

東京都知事(2)第100350号

 03-5937-3292

 03-5937-3293

入居可能日

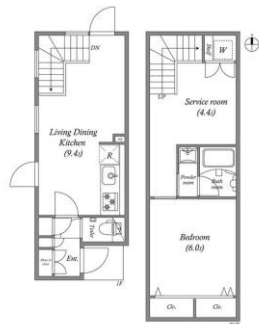
即入居可

0101 号室

LEGALAND神楽坂



JR中央・総武線「飯田橋」徒歩6分／東京メトロ東西線「神楽坂」徒歩7分



Room Detail

インターネット無料！

敷金・礼金ゼロ！フリーレント2ヵ月！キャンペーン中！

その他 / 51.19m²

220,000 円

敷金 無し 礼金 無し 共益費 15,000 円 月額合計 235,000 円

保険等 要加入；20000円(2年)

マンション・ビル



東京都新宿区 筑土八幡町2-8

Building Detail

構造 鉄筋コンクリート造4階建／1階部分 戸数 19戸 完成 2018年9月1日

設備 オートロック、防犯カメラ、宅配用ボックス、公営水道、公共下水、モニター付インターホン、ペット可、給湯（ガス）、コンロ口数2、バス・トイレ別、シャワー、洗面所独立、温水洗浄暖房便座、室内洗濯機置場、浴室乾燥機、エアコン、下駄箱、加ベット、フローリング、都市ガス

備考 ■法人契約時、保証会社免除：敷金1ヶ月必須■解約予告2ヶ月前（日割）■更新料：新賃料の1ヶ月分■第一保証会社：エポス（初回料：40%、月次：無、更新料：10000円/1年 or 14000円/1年）■第二保証会社：JRAG（初回料：70%、月次：無、更新料：10000円/1年）■退去時RC代：56,309円＋税■1年未満解約違約金：FRと同月分（FR無は1ヶ月分）総賃料額 ペット相談：可（小型犬 or 猫 1匹のみ）※敷金1ヶ月積み増し、退去時償却インターネット無料！敷金・礼金ゼロ！フリーレント2ヵ月！AD200！キャンペーン中！AD・FRどちらへも振替可。インターネット無料（株）レジデンシャルインターネット TEL：0120-900-979。最寄り駅より徒歩約6分の好立地！5路線3駅利用可！

※記載の情報が現況と異なる場合現況を優先します

株式会社SUNNY

東京都新宿区新宿3-21-4 新宿ニューターワビル1F

東京都知事(2)第100350号

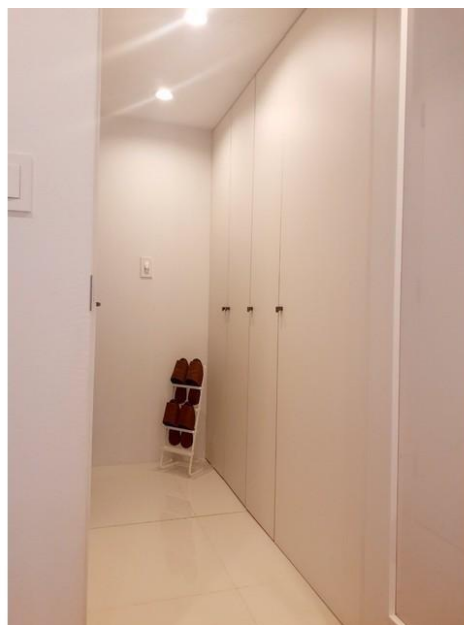
☎03-5937-3292

📠03-5937-3293

入居可能日
即入居可
0101 号室

LEGAL LAND 神楽坂

JR中央・総武線「飯田橋」徒歩6分／東京メトロ東西線「神楽坂」徒歩7分



※記載の情報と現況が異なる場合現況を優先します

株式会社SUNNY

東京都新宿区新宿3-21-4 新宿ニューターワビル1F

東京都知事(2)第100350号

☎ 03-5937-3292

☎ 03-5937-3293