

入居可能予定日
即入居可
0101号室

PASEO市谷加賀町

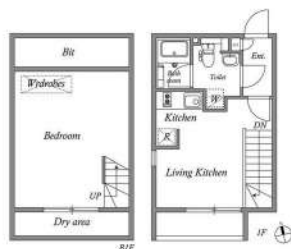
都営大江戸線「牛込柳町」 徒歩8分 / 都営新宿線「曙橋」 徒歩10分

マンション・ビル

Room Detail

2路線2駅利用可!

敷金・礼金ゼロ! フリーレント2ヶ月! キャンペーン中!



1LDK / 42㎡

203,000 円

敷金 無し 礼金 無し 共益費 10,000 円 月額合計 213,000 円

保険等 加入要: 20,000円/2年



東京都新宿区 市谷加賀町2丁目2番17号

Building Detail

構造 鉄筋コンクリート造4階建/1階部分 戸数 18戸 完成 2022年8月5日

設備 BS、CS、オートロック、防犯カメラ、自転車駐輪可、公営水道、公共下水、二人入居可、コンロ口数2、バス・トイレ別、シャワー、洗面所独立、追い焚き風呂、温水洗浄暖房便座、室内洗濯機置場、浴室乾燥機、エアコン2台、下駄箱、収納スペース、加ゼット、フローリング、バルコニー

備考 ■解約予告2ヶ月前(日割) ■更新料: 新賃料の1ヶ月分 ■第一保証会社: エポス(初回料: 40%、月次: 無、更新料: 10000円/1年 or 14000円/1年) ■第二保証会社: JRAG(初回料: 70%、月次: 無、更新料: 10000円/1年) ■退去時RC代(税別): 50,000円、エアコン清掃費1基辺り: 27,000円 ■1年未満解約違約金: FRと同月分(FR無又は1ヶ月未満は1ヶ月分) 総賃料額 二人入居可: 相談可敷金・礼金ゼロ! フリーレント2ヶ月! キャンペーン中! 2路線2駅利用可! 大手法人で保証会社を外す場合は敷金1ヶ月積み増し。

Point

*記載の情報と現況が異なる場合現況を優先します

株式会社SUNNY 東京都知事(2)第100350号
東京都新宿区新宿3丁目21-4 新宿ニュートーワビル1階
TEL: 03-5937-3292 FAX: 03-5937-3293
E-mail: info@sunny-re.co.jp

※広告掲載厳禁

取引態様	手数料負担の割合	貸主	借主	100%
媒介	手数料配分の割合	元付	客付	100%



入居可能予定日
即入居可
0102号室

PASEO市谷加賀町

 都営大江戸線「牛込柳町」 徒歩8分 / 都営新宿線「曙橋」 徒歩10分

Room Detail

マンション・ビル



2路線2駅利用可！

敷金・礼金ゼロ！フリーレント2ヶ月！キャンペーン中！


1LDK / 42㎡

203,000 円

敷金 無し 礼金 無し 共益費 10,000 円 月額合計 213,000 円

保険等 加入要：20,000円/2年



 東京都新宿区 市谷加賀町2丁目2番17号

Building Detail

構造 鉄筋コンクリート造4階建/1階部分 戸数 18戸 完成 2022年8月5日

設備 BS、CS、オートロック、防犯カメラ、自転車駐輪可、公営水道、公共下水、二人入居可、コンロ口数2、バス・トイレ別、シャワー、洗面所独立、追い焚き風呂、温水洗浄暖房便座、室内洗濯機置場、浴室乾燥機、エアコン2台、下駄箱、収納スペース、加ゼット、フローリング、バルコニー

備考 ■解約予告2ヶ月前（日割） ■更新料：新賃料の1ヶ月分 ■第一保証会社：エポス（初回料：40%、月次：無、更新料：10000円/1年 or 14000円/1年） ■第二保証会社：JRAG（初回料：70%、月次：無、更新料：10000円/1年） ■退去時RC代（税別）：50,000円、エアコン清掃費1基辺り：27,000円 ■1年未満解約違約金：FRと同月分（FR無又は1ヶ月未満は1ヶ月分） 総賃料額 二人入居可：相談可敷金・礼金ゼロ！フリーレント2ヶ月！キャンペーン中！ 2路線2駅利用可！大手法人で保証会社を外す場合は敷金1ヶ月積み増し。

Point

※記載の情報と現況が異なる場合現況を優先します

株式会社SUNNY 東京都知事（2）第100350号

東京都新宿区新宿3丁目21-4 新宿ニュートーワビル1階

TEL：03-5937-3292 FAX：03-5937-3293

E-mail：info@sunny-re.co.jp

※広告掲載厳禁

取引態様	手数料負担の割合	貸主	借主	100%
	手数料配分の割合	元付	客付	100%
媒介				



入居可能予定日

2月12日

0304号室

PASEO市谷加賀町

 都営大江戸線「牛込柳町」 徒歩8分 / 都営新宿線「曙橋」 徒歩10分



Room Detail

2路線2駅利用可!

敷金・礼金ゼロ!フリーレント1ヶ月!キャンペーン中!

1LDK / 48.72㎡

敷金 無し 礼金 無し


保険等 加入要: 20,000円/2年

共益費 10,000円 月額合計 238,000円

228,000円

マンション・ビル



 東京都新宿区 市谷加賀町2丁目2番17号

構造 鉄筋コンクリート造4階建/3階部分 戸数 18戸 完成 2022年8月5日

設備 BS、CS、オートロック、防犯カメラ、自転車駐輪可、公営水道、公共下水、二人入居可、コンロ口数2、バス・トイレ別、シャワー、洗面所独立、追い焚き風呂、温水洗浄暖房便座、室内洗濯機置場、浴室乾燥機、エアコン2台、下駄箱、収納スペース、加ゼット、フローリング、バルコニー

備考 ■解約予告2ヶ月前(日割) ■更新料:新賃料の1ヶ月分 ■第一保証会社:エポス(初回料:40%、月次:無、更新料:10000円/1年 or 14000円/1年) ■第二保証会社:JRAG(初回料:70%、月次:無、更新料:10000円/1年) ■退去時RC代(税別):50,000円、エアコン清掃費1基辺り:27,000円 ■1年未満解約違約金:FRと同月分(FR無又は1ヶ月未満は1ヶ月分) 総賃料額 二人入居可:相談可(1LDKのみ) 敷金・礼金ゼロ!フリーレント1ヶ月!キャンペーン中! 2路線2駅利用可! 大手法人で保証会社を外す場合は敷金1ヶ月積み増し。

Building Detail

Point

※記載の情報と現況が異なる場合現況を優先します

株式会社SUNNY

東京都知事(2)第100350号

東京都新宿区新宿3丁目21-4 新宿ニュートーワビル1階

TEL: 03-5937-3292 FAX: 03-5937-3293

E-mail: info@sunny-re.co.jp



※広告掲載厳禁

取引態様	手数料負担の割合	貸主	借主	100%
	手数料配分の割合	元付	客付	100%
媒介				